

ИЗОБРЕТЕНИЕ ВЕЛОСИПЕДА

ПЕРВЫМ УСТРОЙСТВО, ПОХОЖЕЕ НА ВЕЛОСИПЕД,
СОЗДАЛ В 1817-М ГОДУ НЕМЕЦКИЙ ПРОФЕССОР
БАРОН КАРЛ ФОН ДРЕЗ.



Laufmaschine des Freiherrn von Drais (erfunden 1817)

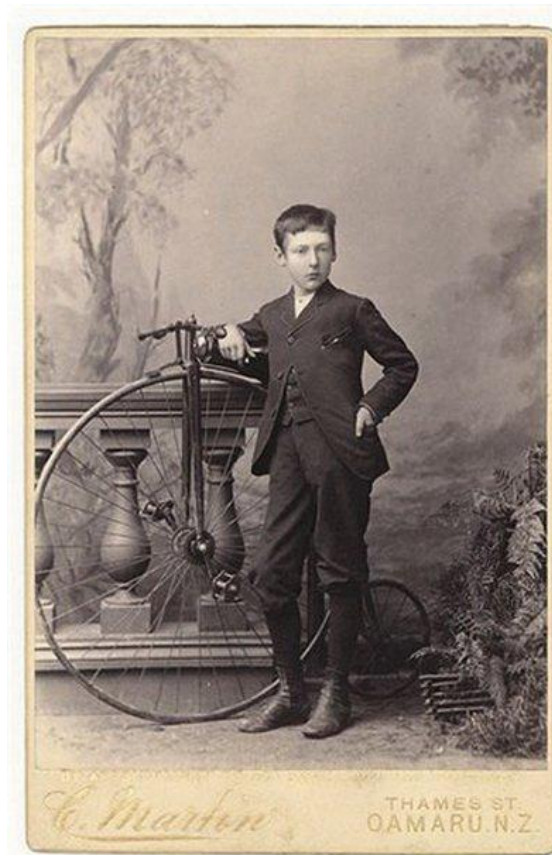
1839 Г. КИРКПАТРИК МАКМИЛЛАН
РЕШИЛ, ЧТО ХВАТИТ КАТАТЬ ВЕЛОСИПЕД
НОГАМИ И ИЗОБРЕЛ ПЕДАЛЬНЫЙ ПРИВОД.



1853 Г. У ВЕЛОСИПЕДОВ ПОЯВИЛСЯ
ПЕРЕДНИЙ ПЕДАЛЬНЫЙ ПРИВОД И
ТОРМОЗА.



1870 - 1885 ГГ. ЭПОХА ПАУКОВ.



В 1867-м ГОДУ КАУПЕРОМ БЫЛА ИЗОБРЕТЕНА КОНСТРУКЦИЯ КОЛЕСА СО СПИЦАМИ, А В 1878-м АНГЛИЧАНИН ЛОУСОН СОЗДАЛ ЦЕПНУЮ ПЕРЕДАЧУ.



- Позже в 1898-м изобрели ручные и pedalные тормоза, а также механизм свободного хода, который позволил не вращать педали, когда велосипед катиться сам.

В XX ВЕКЕ ВЕЛОСИПЕДЫ НЕ ПРЕКРАТИЛИ СВОЕГО РАЗВИТИЯ, ИХ НАЧАЛИ ОСНАЩАТЬ УСТРОЙСТВАМИ ПЕРЕКЛЮЧЕНИЯ СКОРОСТЕЙ, ОБЛЕГЧАТЬ КОНСТРУКЦИЮ ЗА СЧЕТ ПРИМЕНЕНИЯ БОЛЕЕ СОВЕРШЕННЫХ ИЛИ ЭКЗОТИЧНЫХ МАТЕРИАЛОВ.





СПАСИБО ЗА ПРОСМОТР!

Выполнила работу Лемешева С. Л.,
студентка 3 курса заочного отделения,
института истории и политики МПГУ.