

Приключение шахматного КОНЯ сказка

выполнила воспитатель ГБДОУ № 34
Ильющенко Галина Алексеевна



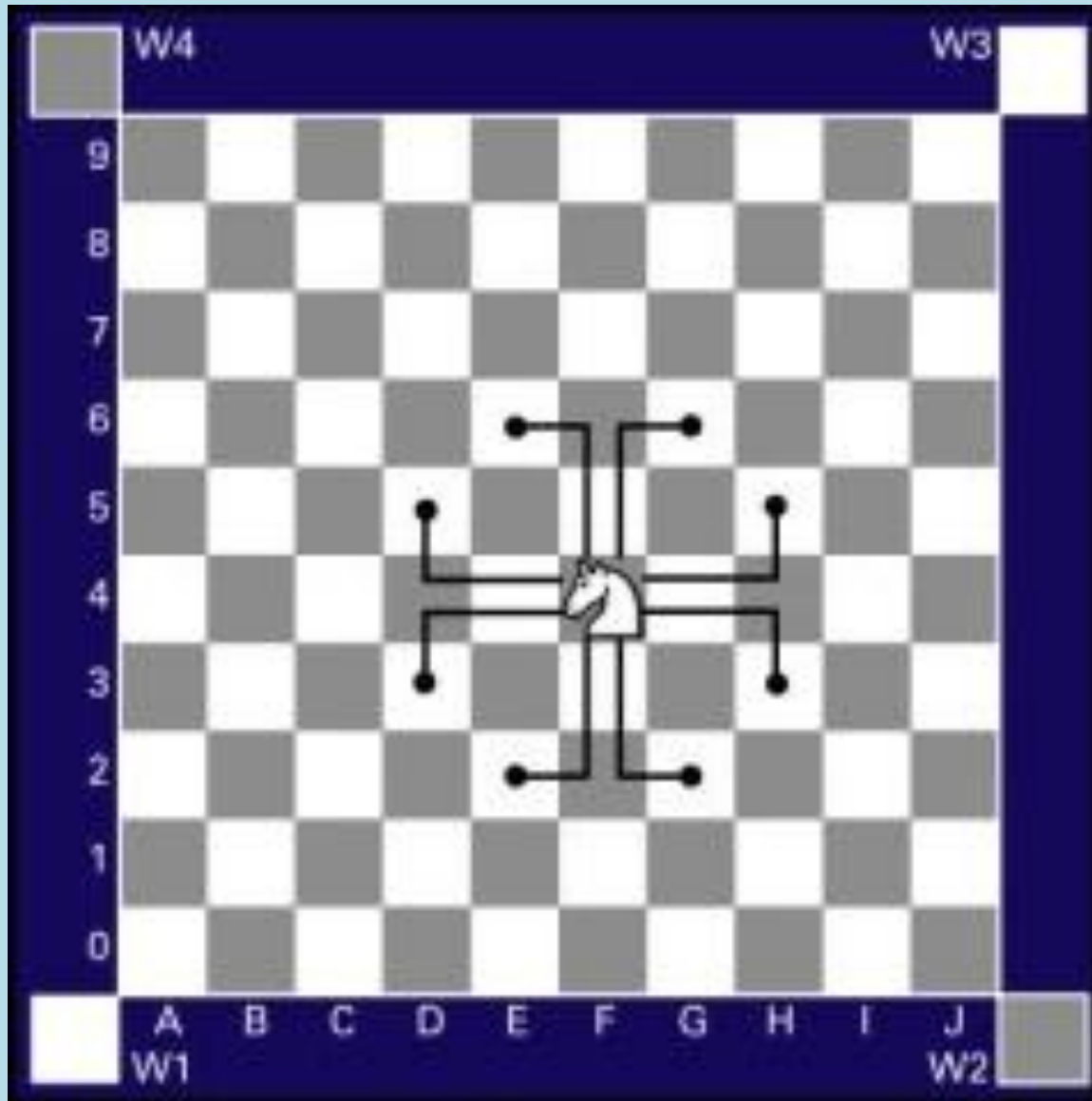
Подарок королю



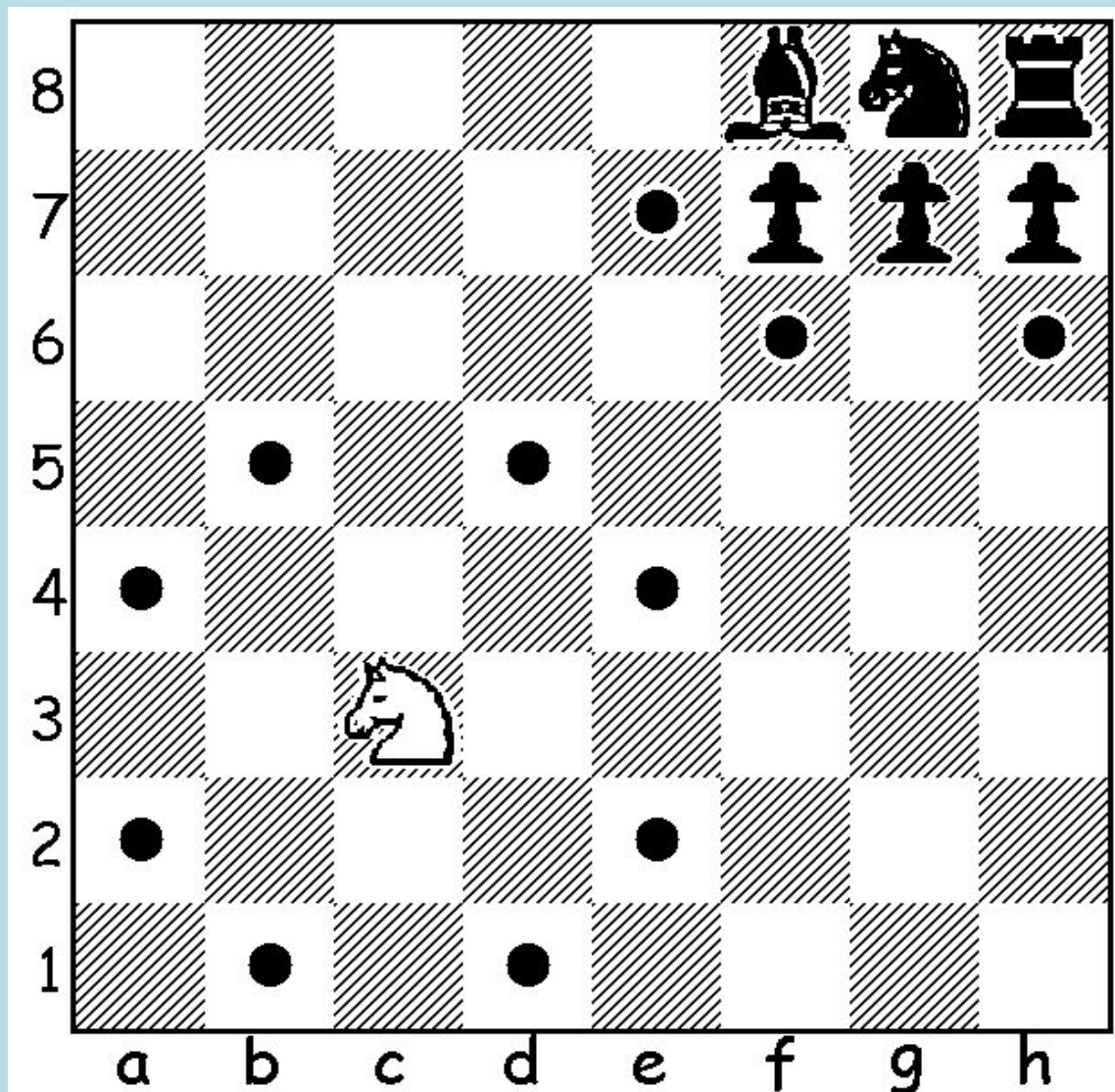
Шахматный конь



Ход коня

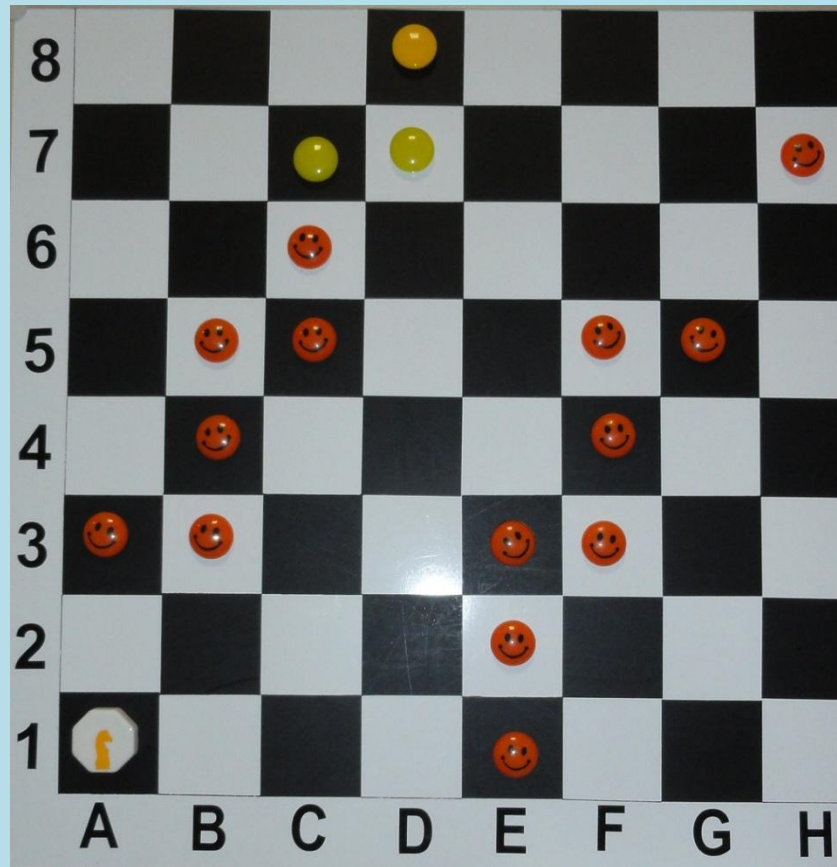


Ход коня



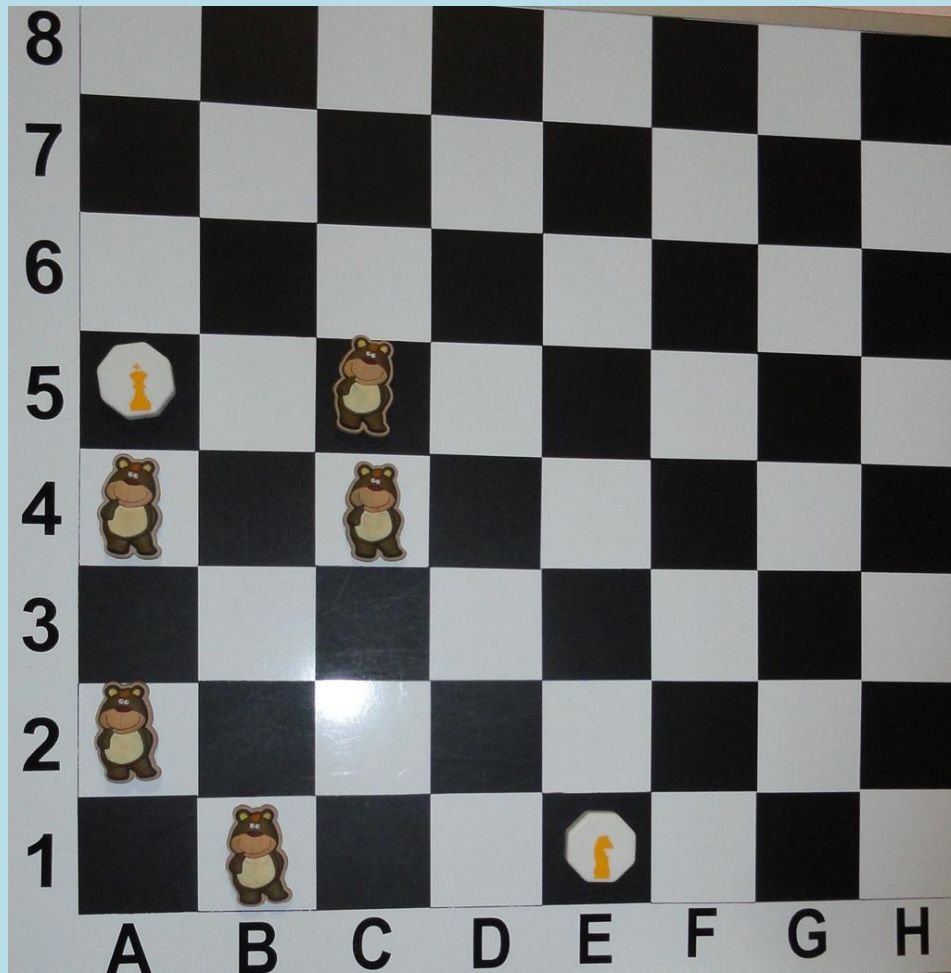
Коневой лабиринт.

Задание: Проберись конем в противоположный угол (с поля А1 на поле Н8)



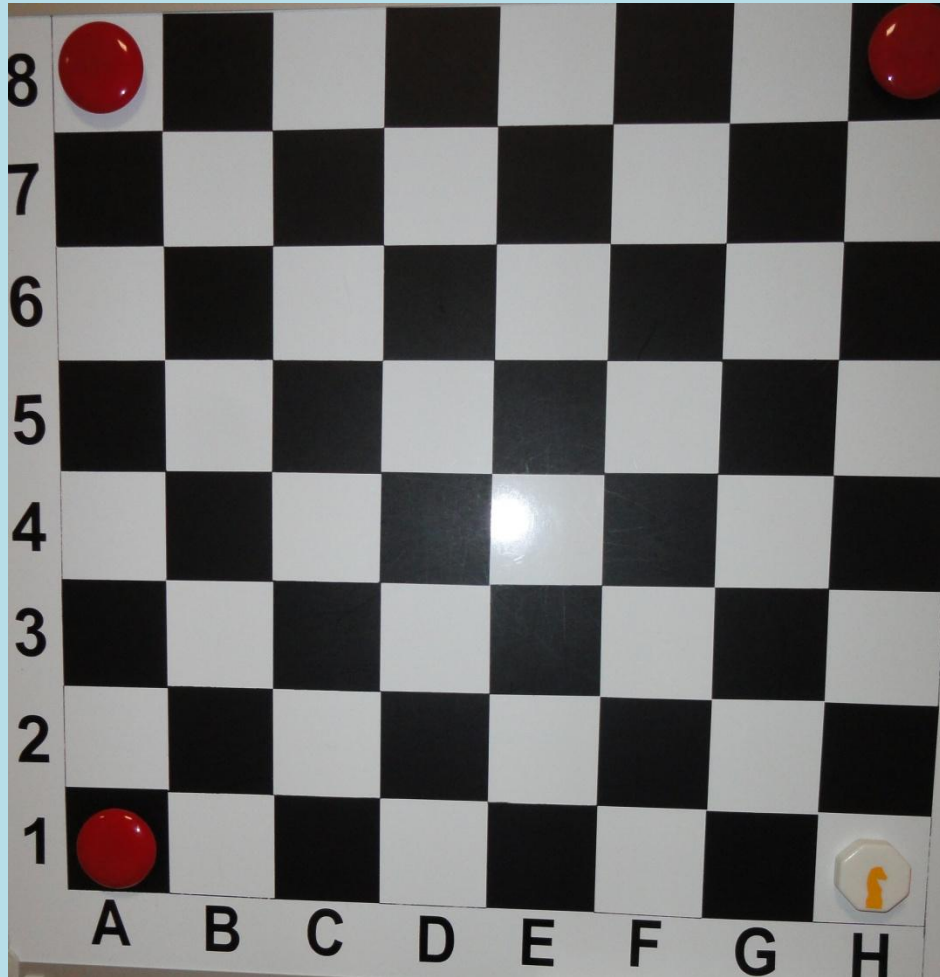
Приключение коня

Задание: надо спасти короля и не попасть в лапы медведей



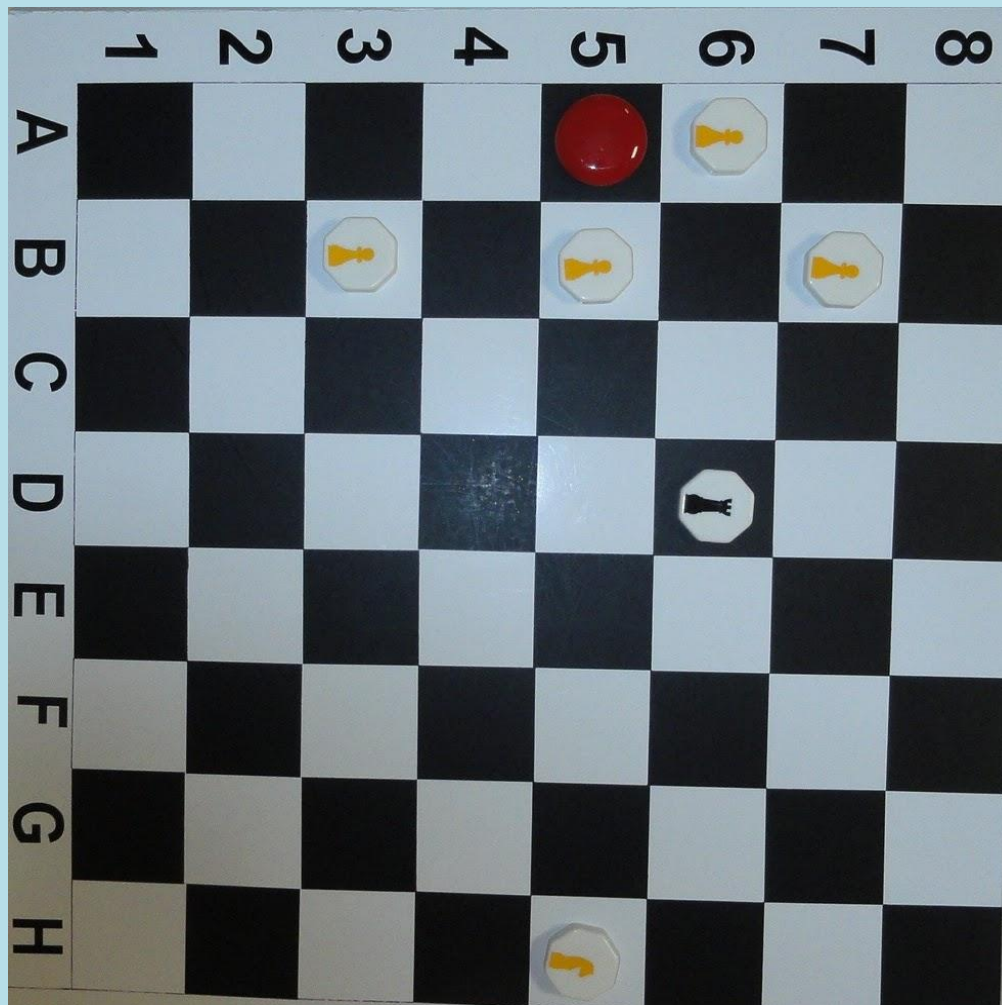
Покорми коня

Задание: помоги коню добраться до стога сена



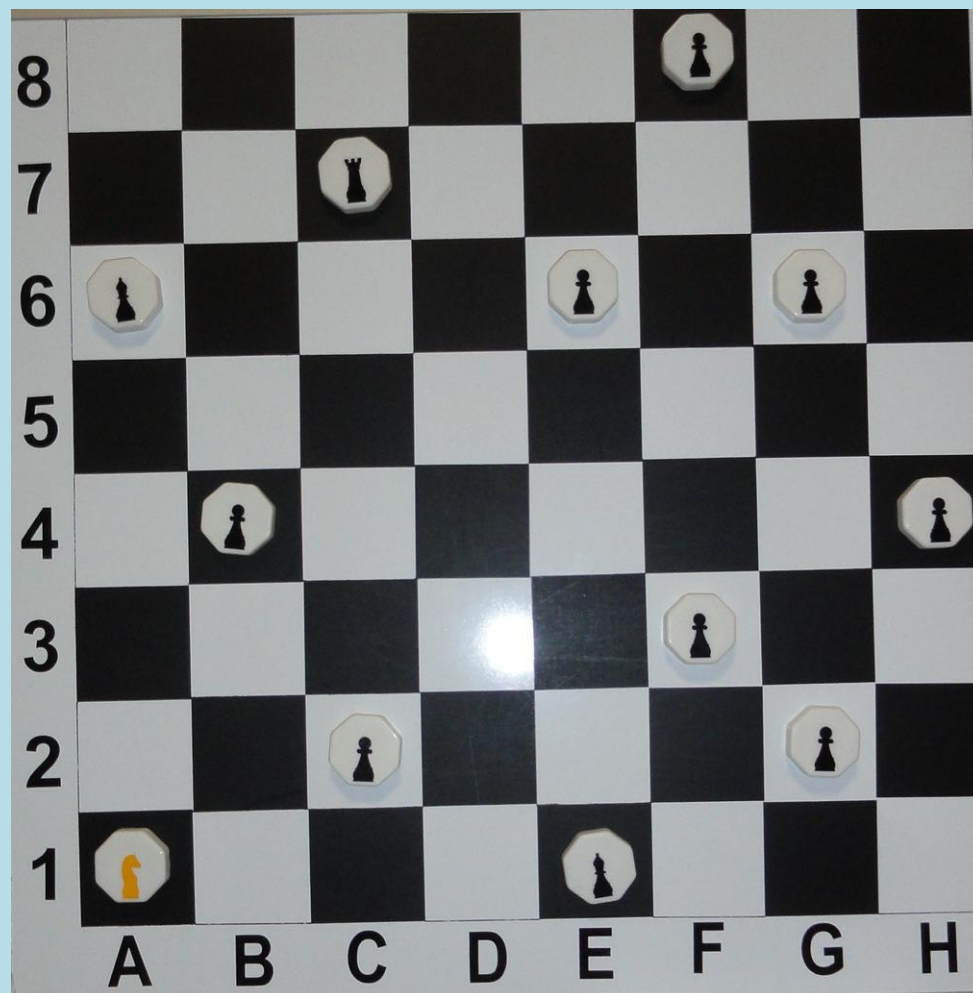
Доберись до наблюдательного пункта

Задание: надо конем добраться до наблюдательного пункта и не попасть под бой ладьи



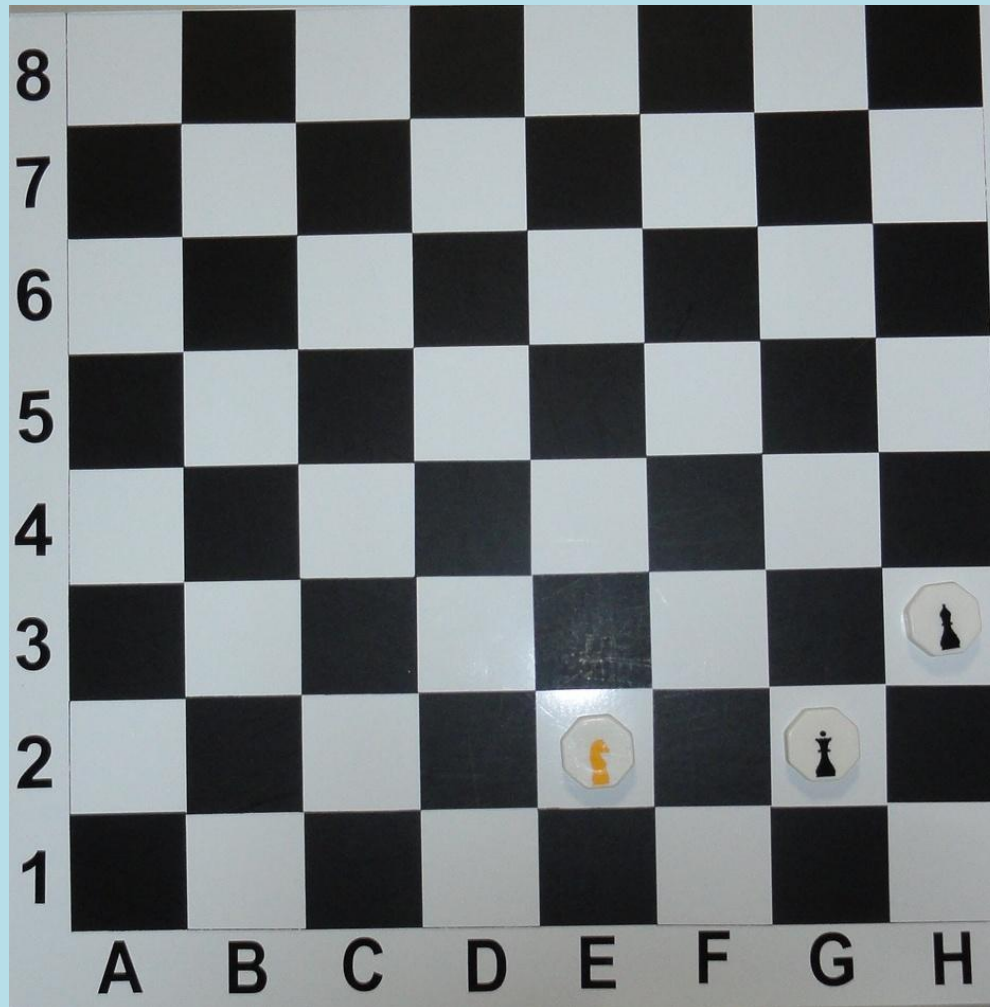
Задача

Побей конем все черные фигуры



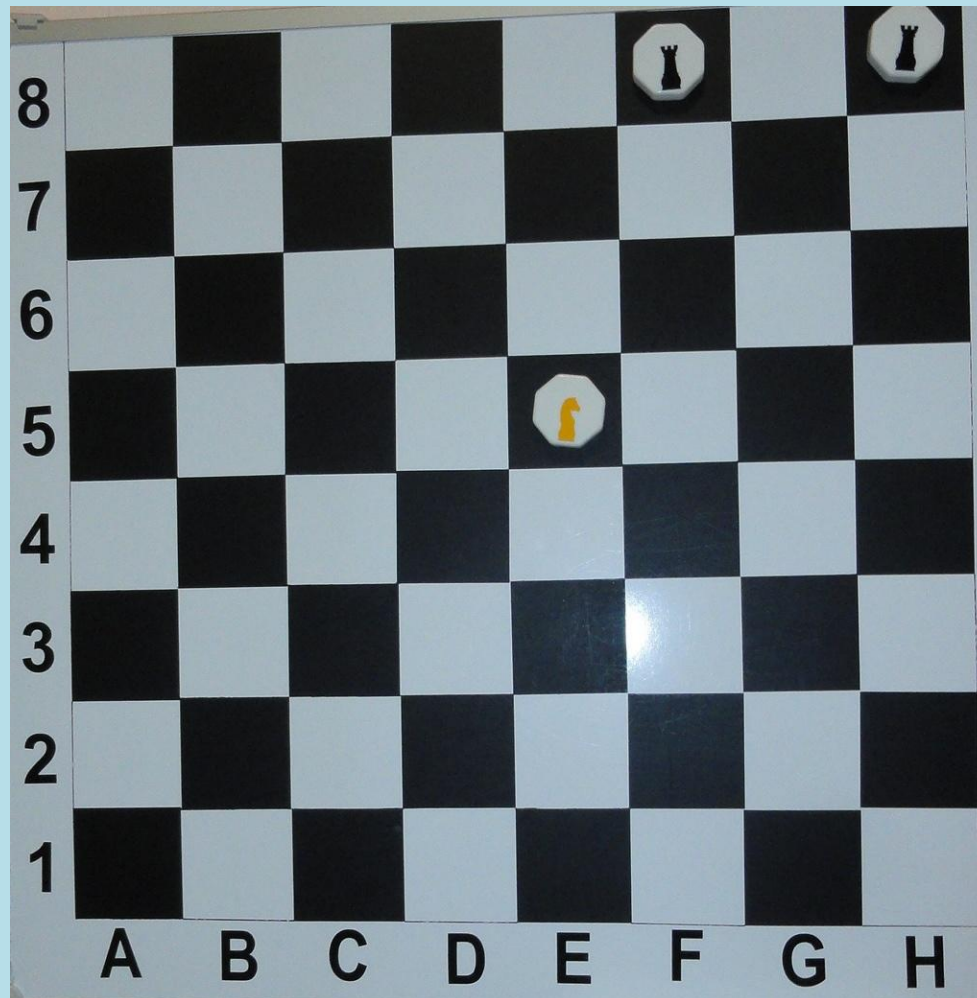
Ход конем

Задание № 2: напади конем на обе черные фигуры



Ход конем

Задание № 3: напади конем на обе черные фигуры



Ход конем

Задание № 4: напади конем на обе черные фигуры

