




Johannes Erben

Die Modellierung



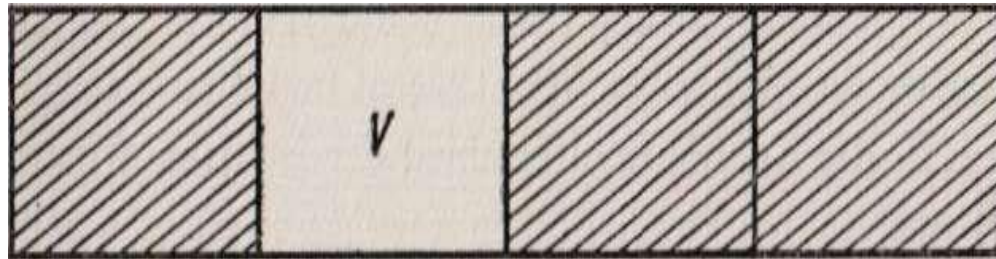
Gewöhnlich werden drei Grundschemata der deutschen Satzbildung ausgegliedert:

1. Aussagesatz
2. Befehlssatz
3. Fragesatz

Nach der Meinung von Johannes Erben gibt es nur zwei Grundschemata:

1. der Aussagesatz
2. die Entscheidungsfrage

- Im Deutschen herrscht der Typus des Verbalsatzes. Angelpunkt des deutschen Satzes und Träger der Satzaussage (Prädikation) ist in der Regel ein Verbum finitum, eine verbale Personalform, die bei einfacher Aussage eines Geschehens oder Seins Zweitstellung hat.



2. Das Satzschema der Aufforderung, des Heischesatzes, scheint mit dem der Aussage völlig übereinzustimmen: Zweitstellung des Verbs und terminale Tonführung. z. B. ***Er heizt!***

Für den eigentlichen Befehl steht aber ein besonderes Satzschema zur Verfügung, mit Spitzenstellung des Verbs als Bezeichnung der gebotenen Handlung.



Geht an die Arbeit!

Nach dem Prinzip der Art und Wertigkeit (Valenz) des Verbs kann man vier Grundmodelle unterscheiden:

Aber zuerst brauchen wir die bedeutendsten Bezeichnungen für die Modelle zu betrachten.

V = verbaler Aussagekern.

E = Ergänzungsbestimmung;

die Ziffern E_1 , E_2 etc. beziehen sich nur auf die Anzahl der hinzutretenden Ergänzungsbestimmungen, nicht auf Rang oder Wortfolge.

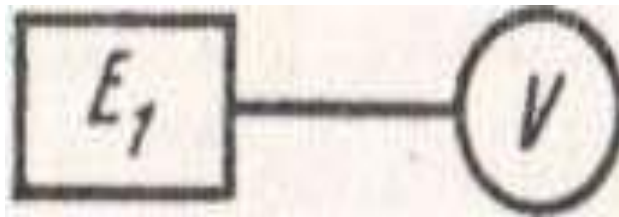
Die Art dieser Bestimmungsglieder bezeichnen die Kurzzeichen:

A = adj./adv. Beiwort;

R = Reflexivum;

S^a , S^d , S^g , S^n , S^p = Substantiv im Akkusativ, Dativ, Genitiv, Nominativ, in präpositionaler Fügung

1) Grundmodell des 'Vorgangssatzes'

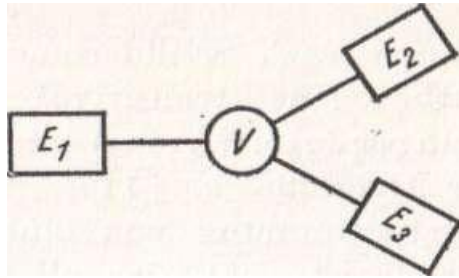


Vater schläft.

E_1 – Substantiv im Nominativ als Bezeichnung des Vorgangsträgers

V – das Verb

2) eine höhere Form des 'Urteilssatzes'



Mutter lehrt Berta das Stricken.

E₁ – Substantiv im Nominativ als Bezeichnung des
Vorgangsträgers

V – das Verb

E₂ – Substantiv im Akkusativ

E₃ – Substantiv im Akkusativ

Statt Substantiv im Akkusativ unter dem Zeichen E_2 kann es auch ein Substantiv im Dativ sein:

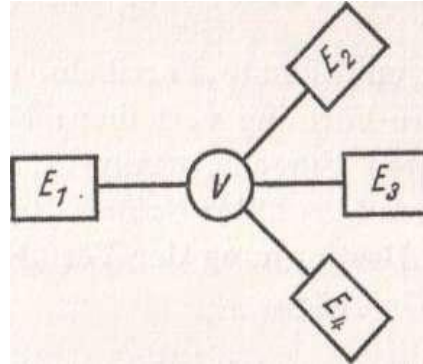
- *Gastwirte geben Stammgästen Freibier.*

Statt Substantiv im Akkusativ unter dem Zeichen E_3 kann es auch ein Substantiv im Genetiv oder Substantiv in präpositionaler Fügung sein:

- *Passanten beschuldigen Fritz der Fahrlässigkeit.*

- *Mädchen stellen Blumen auf den Tisch.*

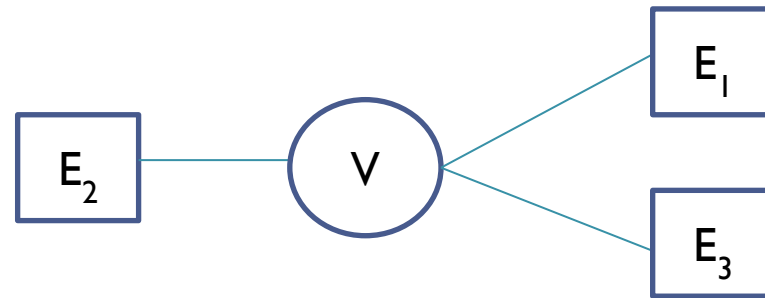
3) Dieses Schema kann sich erweitern:



Er schleudert ihm den Handschuh ins Gesicht.

4) Johannes Erben betrachtet auch das Schema des Aussagesatzes, in dem die erste Stelle nicht von dem Agens eingenommen wird. Es hängt von dem Kontext ab.

So erscheint dieses Schema:



Den Eltern schreibt Fritz jetzt.