

Качественные методы оценки риска



**ВЫПОЛНИЛА: СТУДЕНТКА 521 ГР.
САННИКОВА ЕЛЕНА**

Среди качественных методов оценки риска используются следующие



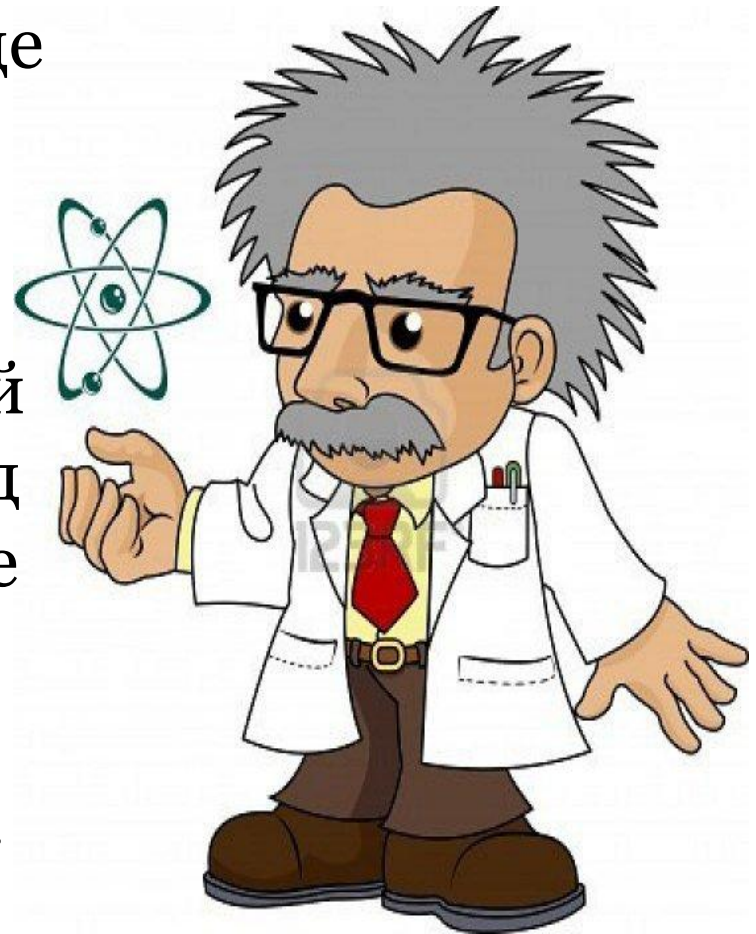
1. **Метод экспертных оценок**
2. **Метод мозгового штурма**
3. **Синектический метод**
4. **Метод Дельфи**



1. Метод экспертных оценок



— разновидность опроса, в ходе которого респондентами являются эксперты — высококвалифицированные специалисты в определенной области деятельности. Метод подразумевает компетентное участие специалистов в анализе и решении рассматриваемой проблемы.



В практике исследований используется:

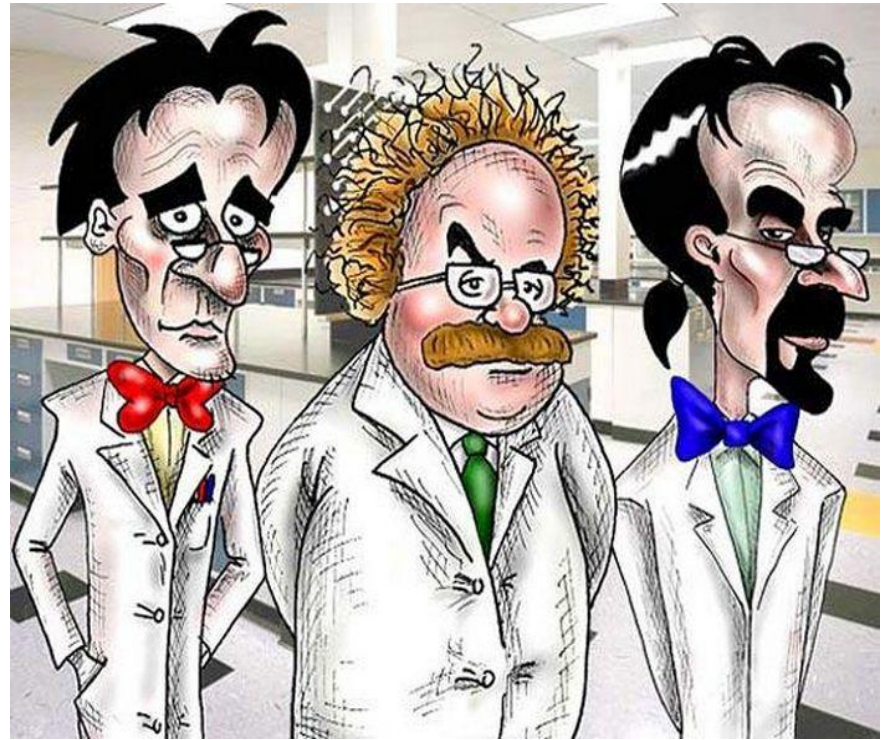


- для прогноза развития того или иного явления
- для оценки степени достоверности массового опроса
- для сбора предварительной информации о проблеме исследования (зондаж)
- в ситуациях, когда массовый опрос простых респондентов не возможен или не эффективен.

Экспертные оценки бывают



- индивидуальные и коллективные



2. Метод мозгового штурма



— оперативный метод решения проблемы на основе стимулирования творческой активности, при котором участникам обсуждения предлагают высказывать как можно большее количество вариантов решения, в том числе самых фантастичных



Мозговой штурм включает три обязательных этапа



- подготовительный
- генерирование идей
- заключительный – анализ и оценка идей





**Для проведения мозговой атаки обычно
создают две группы:**

- участники, предлагающие новые варианты решения задачи;
- члены комиссии, обрабатывающие предложенные решения.

Преимущества мозгового штурма



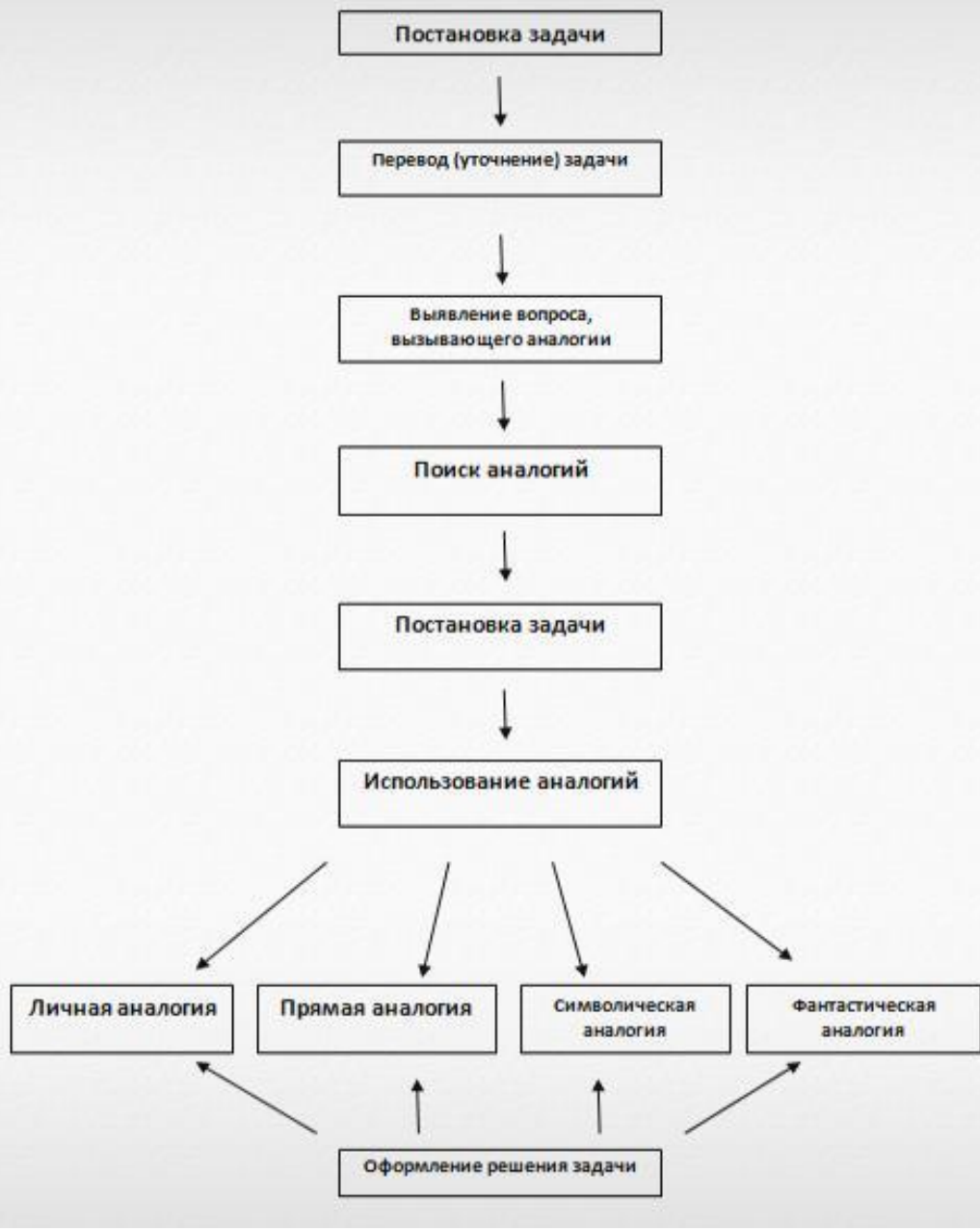
- Во время мозгового штурма поощряется творческое мышление, причем генерирование идей происходит в условиях комфортной творческой атмосферы.
- Лень, рутинное мышление, отсутствие эмоционального «огонька» снимаются практически автоматически. Раскованность активизирует интуицию и воображение.
- Привлекается большое количество идей, предложений, что позволяет избежать стереотипа мышления и отобрать продуктивную идею.

3. Синектический метод




- обозначает совмещение в процессе поиска решения проблемы разнородных, порой даже несовместимых элементов.





Принцип работы по синектическому методу



- **Первый этап**

Сначала подбирается группа специалистов из 2-3 человек – так называемый «отдел разработок» и 2-3 человек, являющихся членами основного коллектива, для которого проводится работа

- **Второй этап**

Группе должна быть предоставлена возможность провести тестовое занятие по использованию аналогий для ориентирования нервной системы всех участников и их мозговой активности в решении поставленной задачи



- **Третий этап**

На этом этапе происходит непосредственно решение проблемы

- **Четвёртый этап**

Если решение поставленной задачи было найдено и оказалось эффективным, то группе синектиков предлагается заняться поиском решений других проблем

4. Метод Дельфи



представляет собой ряд последовательно-осуществляемых процедур, направленных на подготовку и обоснование прогноза.

Этапы



- Предварительный
- Основной
- Аналитический



Недостаток метода Дельфи



заключается в том, что он не позволяет сталкивать в споре различные мнения и стимулировать тем самым возникающее при личном контакте «генерирование» идей. Кроме того, при экспертизе по методу Дельфи необходимо значительное время.





Спасибо за внимание!