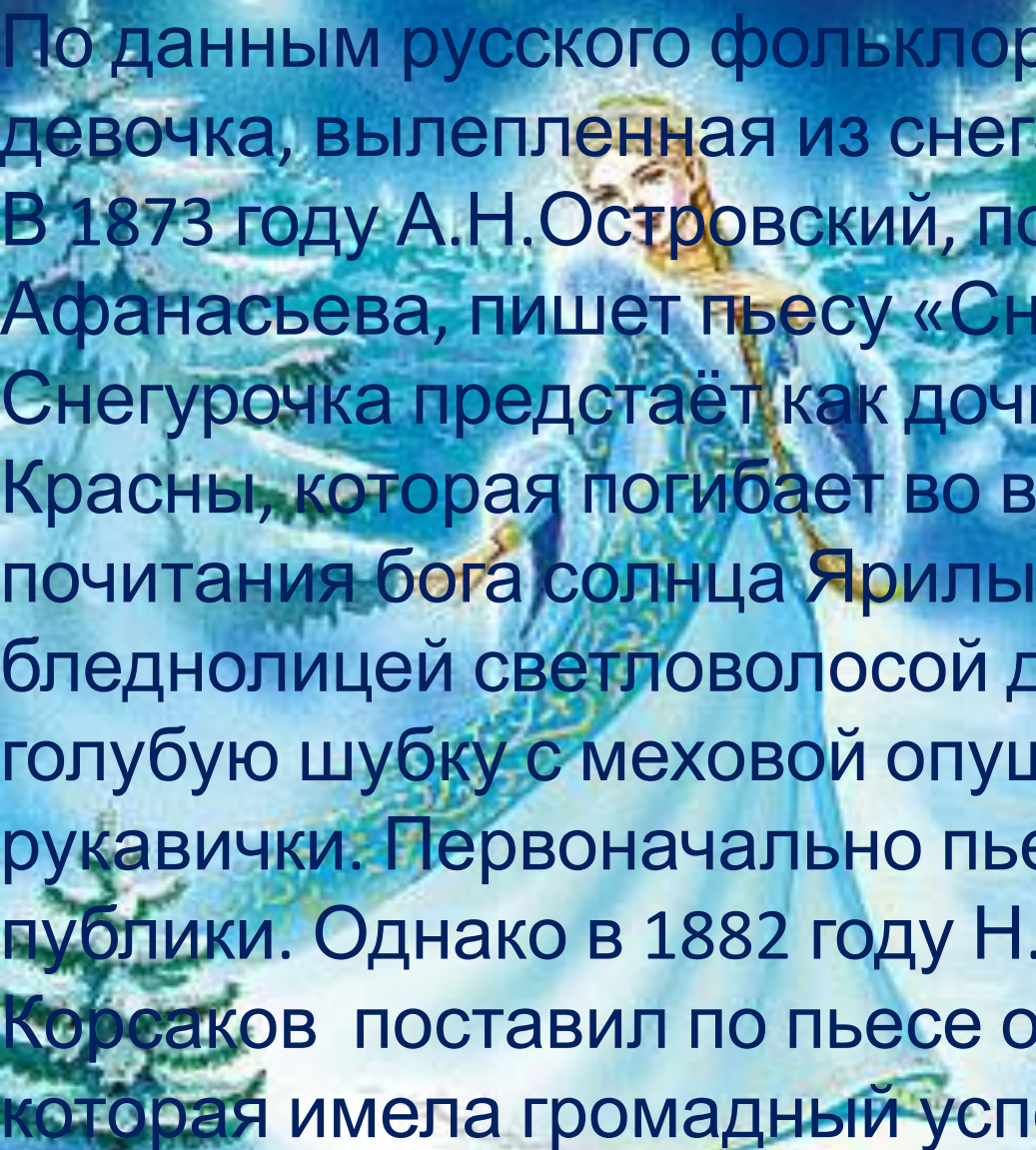


КАК ПОЯВИЛАСЬ СНЕГУРОЧКА



ПОДГОТОВИЛА: АХМЕТЗЯНОВА КАРИНА

A vertical illustration of a young woman with long, light-colored hair, wearing a blue dress with intricate patterns and a fur collar. She is standing in a snowy, forest-like setting. The background is a mix of white snow and blueish-green foliage.

По данным русского фольклора Снегурочкой стала девочка, вылепленная из снега.

В 1873 году А.Н.Островский, под влиянием сказок Афанасьева, пишет пьесу «Снегурочка». В ней Снегурочка предстаёт как дочь Деда Мороза и Весны-Красны, которая погибает во время летнего ритуала почитания бога солнца Ярилы. Имеет вид прекрасной бледнолицей светловолосой девушки. Одета в белоголубую шубку с меховой опушкой, меховую шапку, рукавички. Первоначально пьеса не имела успеха у публики. Однако в 1882 году Н. А. Римский-Корсаков поставил по пьесе одноименную оперу, которая имела громадный успех.





Дальнейшее развитие образ Снегурочки получил в работах педагогов конца XIX — начала XX века, которые готовили сценарии для детских рождественских елок. Ещё до революции фигурки Снегурочки вешались на елку, девочки наряжались в костюмы Снегурочки, делались инсценировки фрагментов из сказок, пьесы Островского или оперы. В это время в роли ведущей Снегурочка не выступала.






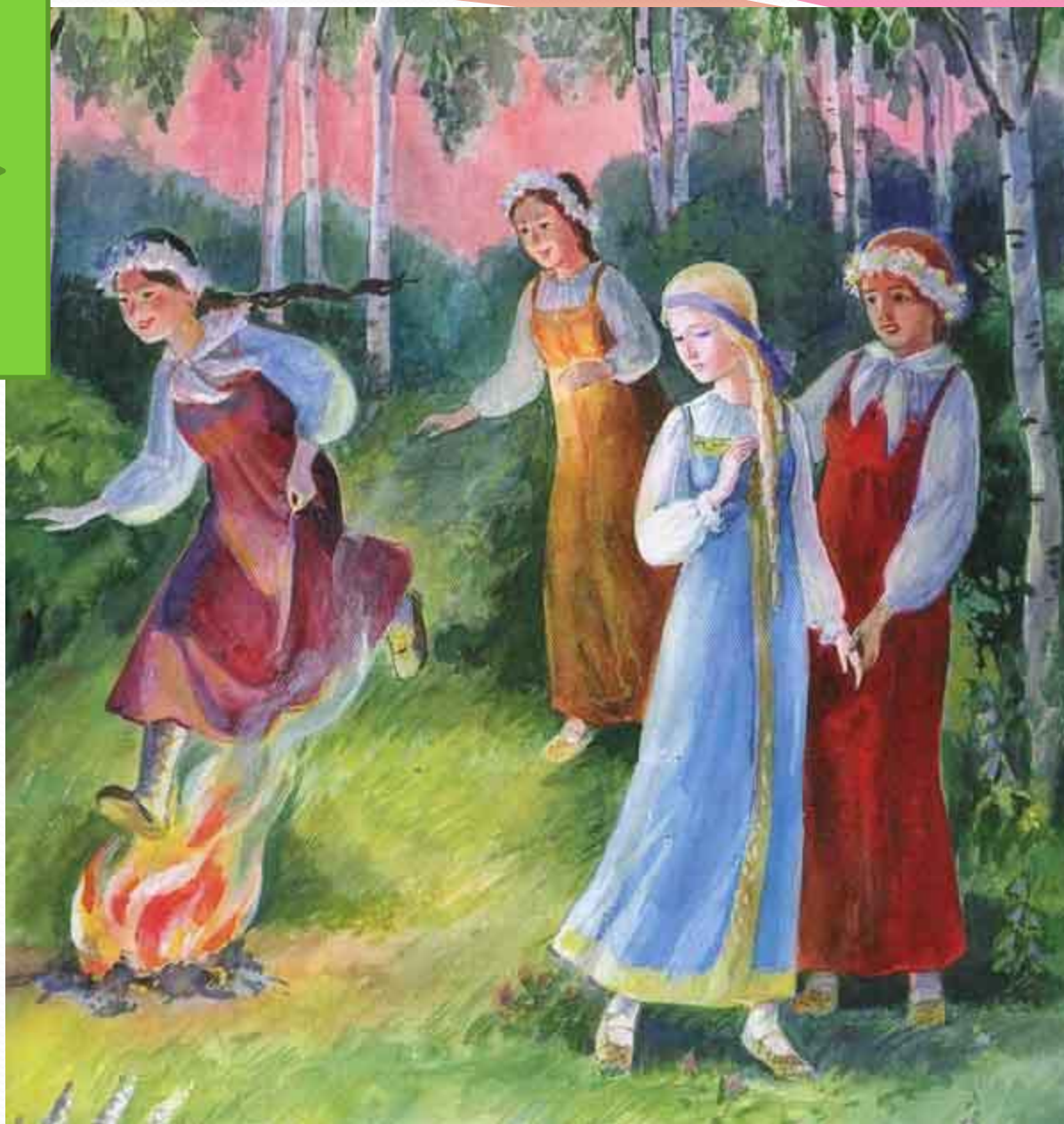
В одноимённой картине М.А.Врубеля моделью для образа Снегурочки стала Надежда Забела. Это одно из самых красочных изображений актрисы.

Распущенные волосы, чуть прикрытые глаза, едва заметная улыбка: видно, что этот образ особенно импонирует художнику. Написал он эту картину в 1898 году.





В 1899 году картину Снегурочка нарисовал В.М.Васнецов. Ее наряд (шубка, рукавица, шапка) вобрал в себя все оттенки снега, леса и неба. Ослепительно белый снег, сине-зеленая ночь, молодые елочки на переднем плане – все в картине прописано с необыкновенной точностью, достоверностью.





**СПАСИБО ЗА
ВНИМАНИЕ!**