

Olympus OM-D E-M1 Mark II Kit



Мои первые
впечатления от камеры.



Внешний вид и эргономика

камеры

Камера обладает удобным хватом, благодаря чему удобно работать с ней в любых условиях. Все необходимые режимы выведены на ролевое колесо, что позволило мне быстро воспользоваться различными настройками. Данная эргономика делает камеру в целом довольно простой в использовании.



Внешний вид и эргономика



камеры

Электронный видоискатель. Его разрешение — 2,36 миллиона. В совокупности это дает ощущение «высокой живости» картинки в видоискателе, полной ее адекватности происходящему, никаких задержек. Хочется отметить, что переключение с дисплея на видоискатель происходит автоматически, как только вы подносите видоискатель к глазу. В видоискателе есть отображение информации о настройках камеры.

Совершенство управления



Дисплей сенсорный, с его помощью можно управлять почти всеми параметрами и функциями, как во время съемки, так и при просмотре. Прикосновением к экрану можно указывать камере область фокусировки, или одновременно выполнять спуск затвора.

МЕНЮ, ФУНКЦИИ И РЕЖИМЫ



Камера имеет два слота под карты памяти. Через меню можно настроить, что бы видео и фото записывались на разные карты памяти. Также можно разделить форматы записи RAW и JPEG. Также в камере реализована очень полезная функция Wi-Fi, для современного человека она играет важную роль, снимками можно сразу делиться через социальные сети и использовать для управления камерой.

МЕНЮ, ФУНКЦИИ И

РЕЖИМЫ

- Хочется отметить наличие 5 осевой стабилизации в камере, благодаря этому можно снимать с рук в разных условиях и не бояться получить смазы.

Камера обладает многоточечной фокусировкой, это позволяет снимать отличные кадры в движение. Камера имеет великолепную детализацию объектов.



- Диафрагма f/2.8
- Выдержка 1/60 с.
- Скорость iso iso - 1600



- Диапазон чувствительности от iso200 до iso25600 (с расширением 64-25600). Отличная возможность получать снимки с максимальным качеством

- Короткие выдержки 1/8000 с (1/32000 с электронным затвором). С такой выдержкой появляется большая возможность снимать динамичные сцены, спортивные мероприятия

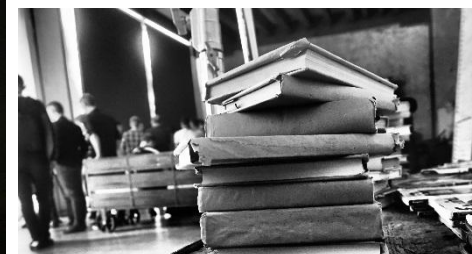
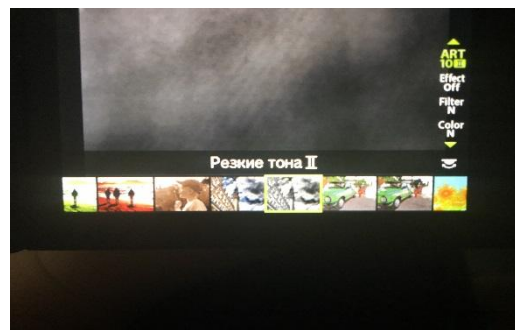
МЕНЮ, ФУНКЦИИ И РЕЖИМЫ



гибридный автофокус с распознаванием лиц. В системе автофокуса выделена 121 зона или точка. Каждая из этих точек – крестовая. За счет этого покрывается почти вся площадь кадра. Так же в меню можно выбрать различные настройки фокуса, вплоть до выделения мелких частей, например глаза человека.

- Серийная съемка. Есть возможность выбрать количество кадров, назовем это так, приоритет качества или приоритет скорости. Электронный затвор до 60 кадров/с (S-AF) и до 18 кадров/с (C-AF). Механический затвор до 15 кадров/с (S-AF) и до 10 кадров/с (C-AF).

МЕНЮ, ФУНКЦИИ И РЕЖИМЫ



- Камера обладает большим количеством настроек, как ручных так и автоматических. Хочется отметить наличие таких функций: COLOR CREATOR (Создание цвета) позволяет изменять цветовую атмосферу снимка, художественные фильтры (ART FILTERS) – это алгоритмы процессорной обработки, радикальным образом изменяющая вид снимка

МЕНЮ, ФУНКЦИИ И

РЕЖИМЫ

- Хочется отметить функцию **Time lapse**. Камера в автоматическом режиме делает большое количество кадров через заданный интервал времени, который затем можно склеить в единый видеоролик.
- Видеосъемка. Камера ведет запись в формате 4К. В меню настроек камеры можно менять и настраивать разрешение камеры при видеосъемки, скорость потока данных. Даже если у вас нет возможности просмотреть видео в формате 4К, у вас появляется масса возможностей при редактировании видео.

Olympus OM-D E-M1 Mark II Kit

Камера Olympus OM-D E-M1 Mark II дает огромную возможность творчески подойти к фотографии и видеосъемке, а за счет современных технологий получать качественные, четкие снимки.

- Удобство

О



- Функциональность

Б



- Быстрота

