

# Карл Юнг в эстетике

# Юнг Карл Густав



- Швейцарский психиатр, основоположник одного из направлений глубинной психологии, аналитической психологии. Задачей аналитической психологии Юнг считал толкование архетипических образов, возникающих у пациентов. Юнг развил учение о коллективном бессознательном, в образах (архетипах) которого видел источник общечеловеческой символики, в том числе мифов и сновидений («Метаморфозы и символы либидо»). Цель психотерапии, по Юнгу, это осуществление индивидуации личности.

Основное, хотя и бессознательное средство передачи наиболее ценного и важного человеческого опыта из поколения в поколение..



Архетип — производное и составная часть коллективного бессознательного. Образы, формы, идеи, представляющие собой доопытные формы знания, бессознательные *мыслеформы*

В коллективном бессознательном аккумулирована вся мудрость человечества

Идеальным проявлением коллективного бессознательного выступают те мифы, *образы которых превратились в архетипы*, стали основой всего последующего художественного творчества. Таким образом, сам характер мифотворчества обнаруживает архетипическую основу

Мифотворчество в искусстве выступает как зрительное опредмечивание, выражение в вербальных образах, в сказаниях, письменных и музыкальных источниках тех или иных архетипов, которые живут и действуют внутри человека как *коллективное бессознательное*

Юнг рассматривал все образы бессознательно го, дремлющие и проявляющиеся в человеке, не *аллегорически*, а *символически*. Эти образы, по его мнению, свидетельствуют не об особых личностных, а отсылают к неким существенным параметрам коллективной психологии.

Выявляя устойчивые архетипы на примере художественного творчества, Юнг рассматривает их как **результат глубинных комплексов**, существующих внутри каждого человека

«Произведение искусства, — пишет он, — относится к художнику как ребенок к матери». Психология творца включает в себя сложный бессознательный комплекс, восходящий своими истоками к «царству матерей».

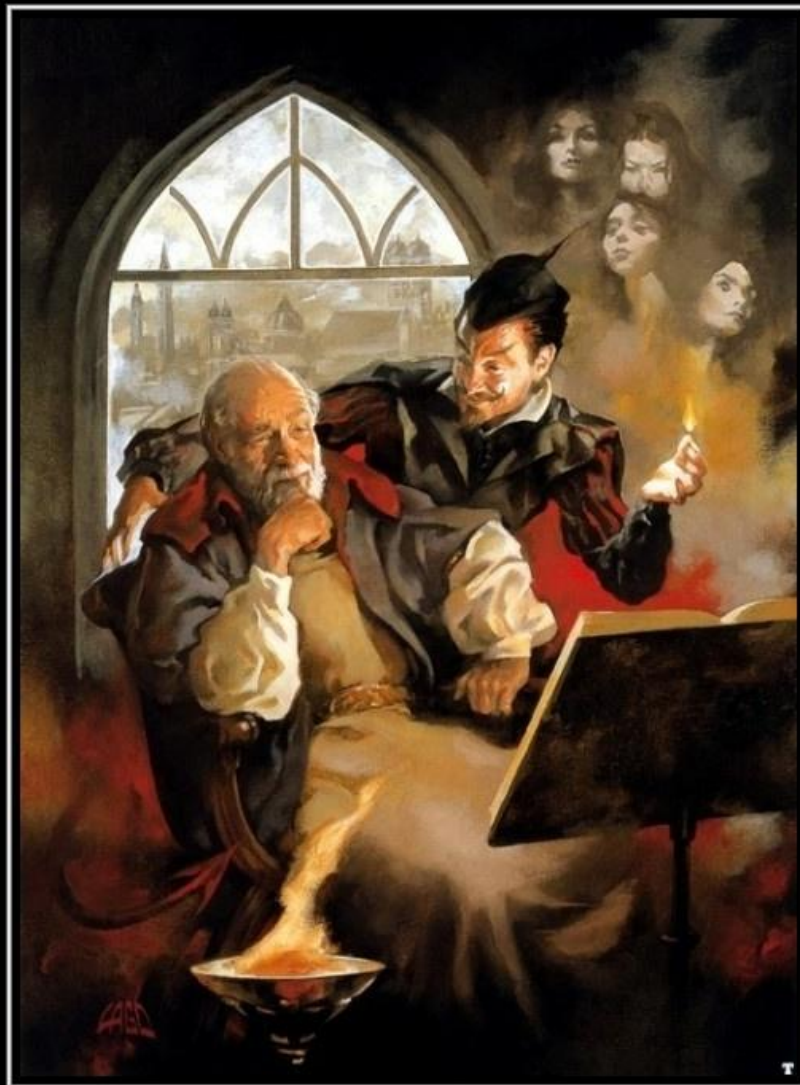
В данном случае Юнг имеет в виду такой комплекс, как **анимус** — ощущение человеком на уровне бессознательного элементов противоположного пола в самом себе. Отсюда Юнг выводит ряд закономерностей творческой фантазии, ведущих к возникновению схожих художественных произведений у разных народов.

# Миф о Прометее



# Миф о потопе





В каждом Фаусте  
живет свой Мефистофель.







# Типы творчества

Психологический тип

основан на

художественной экспликации

т.е. «дневное» воплощение содержания знакомых и человеческого

повторения о сознания, рождающихся, которое переживаний «высвечивает»

повседневных явлений в поэтическом искусстве и «формализм»

Переживание, которое культивирует

визионерский тип творчества,

Визионерский тип

это взгляд в бездну, в глубины становящегося, но еще не ставшего, в скрытые первоосновы человеческой души

граничит с такого рода изложением и фантазированием, которые можно встретить в воображении душевнобольных