

Картографическое моделирование пространственной организации растительного покрова

Выполнила студентка 447М-ИТ группы
Немчикова Кристина

Геоботанические карты — это карты растительности, которые отображают типологические подразделения растительности и их пространственные комбинации (комплексы, сочетания, ряды).

- *Полевое описание растительности*
- *Классификации*
- *Выявление связей с факторами окружающей среды*
- *Направлений динамики*

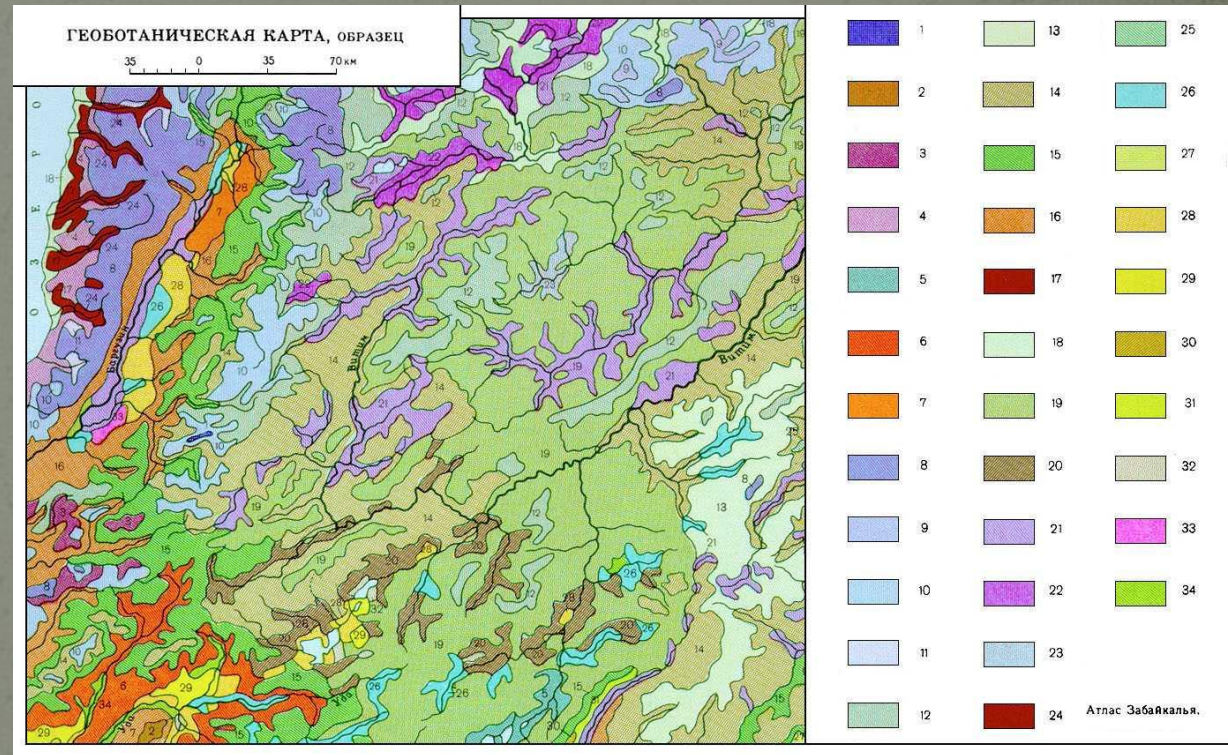


Рис. 1. Образец геоботанической карты

Проблемы

- Отсутствие едины подходов к выделению типологических и пространственных единиц растительности;
- Недоступность первичных геоботанических материалов описаний площадок;
- Отсутствие четких описаний алгоритмов классификации растительности , разделение континуума растительности на отдельные сообщества, выявление связей с эколого-географическими факторам.

Информационные технологии

1. Максимальная информационная характеристика каждого элементарного выдела на картографической модели;
2. Возможность оперативного улучшения и корректировки картографической модели в результате пополнения базовых информационных модулей ГИС;
3. Максимальная четкость и открытость информационной системы и алгоритмов обработки данных ;
4. Возможность оперативного преобразования картографической модели растительности.

