

КАСПИЙСКИЙ ГОСУДАРСТВЕННЫЙ УНИВЕРСИТЕТ  
ТЕХНОЛОГИЙ И ИНЖЕНЕРИНГА ИМ.Ш.ЕСЕНОВА  
ВОЕННАЯ КАФЕДРА

ТЕМА: МОРСКИЕ НАВИГАЦИОННЫЕ РУКОВОДСТВО И ПОСОБИЙ.



**МОРСКИЕ НАВИГАЦИОННЫЕ РУКОВОДСТВА (МНР) - ОФИЦИАЛЬНЫЕ ИЗДАНИЯ ДЛЯ МОРЕПЛАВАТЕЛЕЙ, В СОДЕРЖАНИЕ КОТОРЫХ ВХОДЯТ ПРАВИЛА, НАСТАВЛЕНИЯ И УКАЗАНИЯ ЛИБО РЕКОМЕНДАЦИИ НАВИГАЦИОННОГО ИЛИ ПРАВОВОГО ХАРАКТЕРА, НЕВЫПОЛНЕНИЕ КОТОРЫХ ВОЗЛАГАЕТ НА МОРЕПЛАВАТЕЛЯ ОТВЕТСТВЕННОСТЬ ЗА ВОЗМОЖНЫЕ ПОСЛЕДСТВИЯ.**

**ПО СВОЕМУ ЗНАЧЕНИЮ МНР СТОЯТ В ОДНОМ РЯДУ С КАРТАМИ. ПОМЕЩАЕМЫЕ В МНР СВЕДЕНИЯ НЕ ДОЛЖНЫ ДУБЛИРОВАТЬ ИНФОРМАЦИЮ, ДАВАЕМУЮ МОРСКИМИ КАРТАМИ, НО ТАКИЕ СВЕДЕНИЯ НЕ ДОЛЖНЫ И ПРОТИВОРЕЧИТЬ ЕЙ; НАПРОТИВ, ОНИ ДОЛЖНЫ ДОПОЛНЯТЬ ДРУГ ДРУГА И СОСТАВЛЯТЬ ЕДИНОЕ ЦЕЛОЕ. ИМЕННО ПОЭТОМУ МНР И МОРСКИЕ КАРТЫ, ДОПОЛНЯЯ И ПОЯСНЯЯ ДРУГ ДРУГА, ВСЕГДА ИСПОЛЬЗУЮТСЯ СОВМЕСТНО. МНР ДЕЛЯТСЯ НА ОБЩИЕ И СПЕЦИАЛЬНЫЕ.**

## **ОБЩИЕ МНР ДЛЯ ПЛАВАНИЯ, К НИМ ОТНОСЯТСЯ:**

*ЛОЦИИ И ДОПОЛНЕНИЯ К НИМ  
ОПИСАНИЯ ОГНЕЙ И ЗНАКОВ  
ОПИСАНИЯ РАДИОТЕХНИЧЕСКИХ СРЕДСТВ  
НАВИГАЦИОННОГО ОБОРУДОВАНИЯ РАСПИСАНИЯ  
РАДИОПЕРЕДАЧ ДЛЯ МОРЕПЛАВАТЕЛЕЙ  
ПРАВИЛА ПЛАВАНИЯ  
ОПИСАНИЯ МАРШРУТОВ  
ГИДРОМЕТЕОРОЛОГИЧЕСКИЕ АТЛАСЫ И ТАБЛИЦЫ  
КАТАЛОГИ КАРТ И КНИГ  
ВСЕ ОНИ ЯВЛЯЮТСЯ ОФИЦИАЛЬНЫМИ ДОКУМЕНТАМИ;  
КАЖДОМУ ИЗ НИХ ПРИСВОЕН СВОЙ АДМИРАЛТЕЙСКИЙ  
НОМЕР. НИЖЕ ПРИВЕДЕНА КРАТКАЯ ХАРАКТЕРИСТИКА  
НЕСКОЛЬКИХ ТАКИХ ОБЩИХ МНР.*

## *К РУКОВОДСТВАМ И ПОСОБИЯМ ДЛЯ ПЛАВАНИЯ ОТНОСЯТСЯ:*

**ЛОЦИИ** – РУКОВОДСТВА ДЛЯ ПЛАВАНИЯ, КОТОРЫХ НА ОСНОВАНИИ ПОДРОБНОГО ПОСЛЕДОВАТЕЛЬНОГО НАВИГАЦИОННОГО ОПИСАНИЯ РАЙОНА ПО ОПРЕДЕЛЕННОЙ СХЕМЕ ИЗЛАГАЮТСЯ: УСЛОВИЯ ПЛАВАНИЯ В ОПИСЫВАЕМОМ РАЙОНЕ, ОСОБЕННОСТИ ВЫБОРА МАРШРУТА И СПОСОБОВ ОБСЕРВАЦИИ В РАЗЛИЧНЫХ УСЛОВИЯХ ПЛАВАНИЯ, МЕРЫ НАВИГАЦИОННОЙ БЕЗОПАСНОСТИ; ОБЯЗАТЕЛЬНЫЕ ПРАВИЛА И ПОЛОЖЕНИЯ, ОПРЕДЕЛЯЮЩИЕ РЕЖИМ ПЛАВАНИЯ В ТЕРРИТОРИАЛЬНЫХ И ВНУТРЕННИХ ВОДАХ, ПРАВИЛА ВХОДА В ПОРТЫ И СТОЯНКИ В НИХ; НЕОБХОДИМЫЕ СПРАВОЧНЫЕ ДАННЫЕ (ОРГАНИЗАЦИЯ ЛОЦМАНСКОЙ СЛУЖБЫ, ПОРТОВЫЕ СРЕДСТВА РЕМОНТНЫЕ ВОЗМОЖНОСТИ, СНАБЖЕНИЕ И ДР.)

**ОГНИ** – РУКОВОДСТВА ДЛЯ ПЛАВАНИЯ, В КОТОРЫХ СОДЕРЖАТСЯ СВЕДЕНИЯ О СВЕТЯЩИХ СРЕДСТВАХ НАВИГАЦИОННОГО ОБОРУДОВАНИЯ: НАЗВАНИЕ И ПОЛОЖЕНИЕ СНО, ЦВЕТ, ХАРАКТЕР И ДАЛЬНОСТЬ ВИДИМОСТИ МОРЯ, СЕКТОРА ОСВЕЩЕНИЯ, НАПРАВЛЕНИЯ СТВОРОВ, ОПИСАНИЕ ВНЕШНЕГО ВИДА С УКАЗАНИЕМ ВЫСОТЫ ОТ ОСНОВАНИЯ И ОТ УРОВНЯ МОРЯ;



ASTOVO ID SPLIT  
VIESTE  
VITLANOVA

МОРСКИЕ НАВИГАЦИОННЫЕ РУКОВОДСТВА И ПОСОБИЯ ИЗДАВАЕМЫЕ ИМЕЮТ АДМИРАЛТЕЙСКИЙ НОМЕР ИЗ ЧЕТЫРЕХ ЦИФР. ЗНАЧЕНИЕ ЭТИХ ЦИФР РАСШИФРОВЫВАЕТСЯ СЛЕДУЮЩИМ ОБРАЗОМ.

• ПЕРВАЯ ЦИФРА ОБОЗНАЧАЕТ ВИД РУКОВОДСТВА ИЛИ ПОСОБИЯ ДЛЯ ПЛАВАНИЯ;

**1** – ЛОЦИИ;

**2** – ОГНИ;

**3** – РАДИОТЕХНИЧЕСКИЕ СРЕДСТВА НАВИГАЦИОННОГО ОБОРУДОВАНИЯ;

**4** – РУКОВОДСТВА И ПРАВИЛА ПЛАВАНИЯ;

**5** – РЕЗЕРВ;

**6** – ГИДРОМЕТЕОРОЛОГИЧЕСКИЕ ПОСОБИЯ;

**7** – КАТАЛОГИ;

**8** – ТАБЛИЦЫ РАДИОНАВИГАЦИОННЫХ СИСТЕМ;

**9** – ПРАВИЛА ИНСТРУКЦИИ, СПРАВОЧНЫЕ ИЗДАНИЯ;

• ВТОРАЯ ЦИФРА ОБОЗНАЧАЕТ ОКЕАН;

**0** – ДВА ИЛИ НЕСКОЛЬКО ОКЕАНОВ;

**1** – СЕВЕРНЫЙ ЛЕДОВИТЫЙ;

**2** – АТЛАНТИЧЕСКИЙ;

**3** – ИНДИЙСКИЙ;

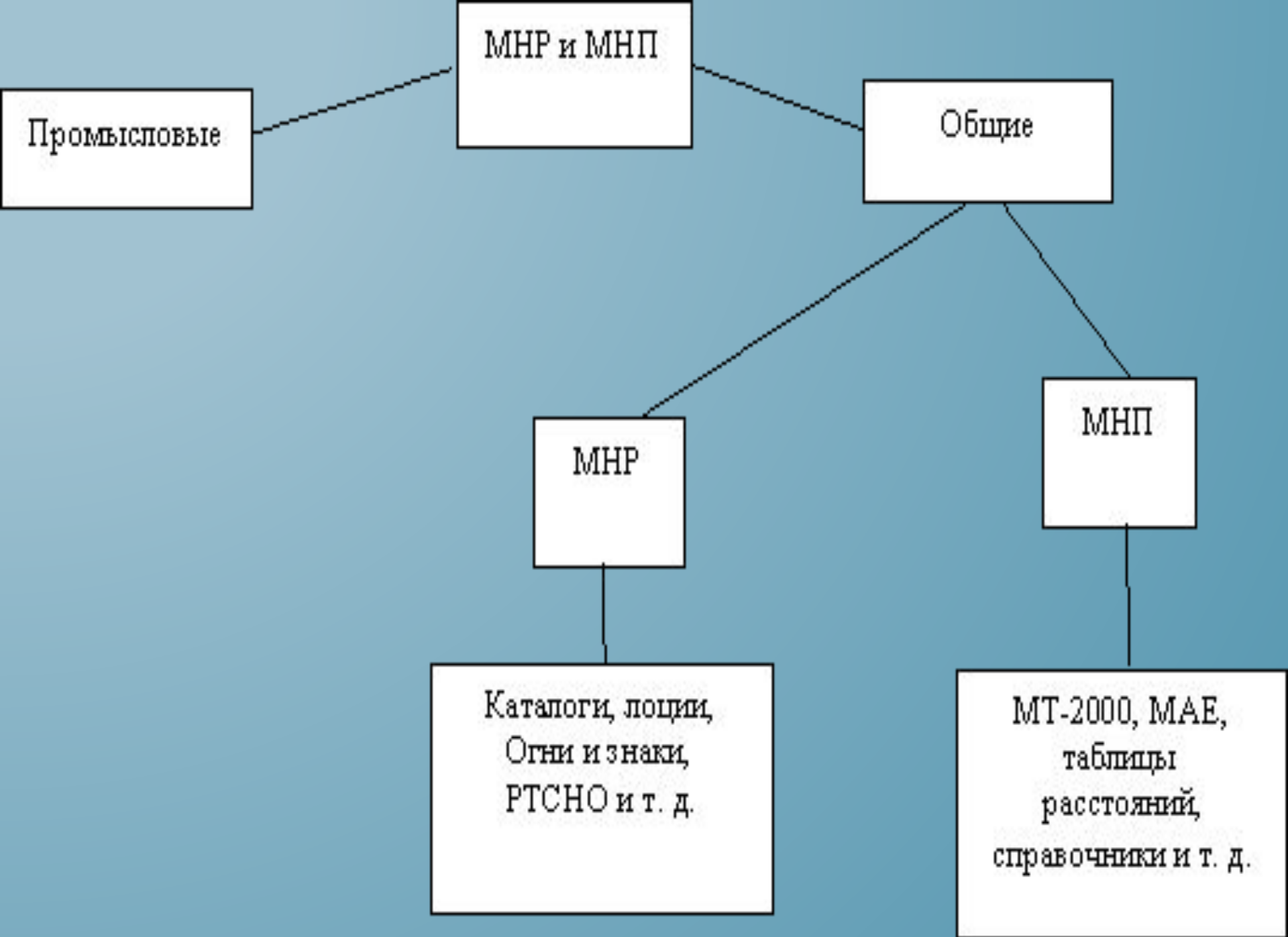
**4** – ТИХИЙ;

ДЛЯ ИЗДАНИЙ, НОМЕР КОТОРЫХ НАЧИНАЕТСЯ **0** ЦИФРЫ **9**, ВТОРАЯ НЕ ОБОЗНАЧАЕТ ОКЕАН И МОЖЕТ БЫТЬ ЛЮБОЙ;

• ТРЕТЬЯ И ЧЕТВЕРТАЯ ЦИФРЫ ОБОЗНАЧАЮТ ПОРЯДКОВЫЙ НОМЕР ЭТОГО ВИДА РУКОВОДСТВА ИЛИ ПОСОБИЯ НА ДАННОМ ОКЕАНЕ.

ПРИМЕР:

КНИГА № **1252** – «ЛОЦИЯ ЮГО-ВОСТОЧНОЙ ЧАСТИ СРЕДИЗЕМНОГО МОРЯ».



# **РУКОВОДСТВО "РАДИОТЕХНИЧЕСКИЕ СРЕДСТВА НАВИГАЦИОННОГО ОБОРУДОВАНИЯ"**

**ОНО СОДЕРЖИТ СВЕДЕНИЯ О МОРСКИХ РАДИОМАЯКАХ И РАДИОНАВИГАЦИОННЫХ СИСТЕМАХ, ПРИБРЕЖНЫХ АЭРОРАДИОМАЯКАХ И РАДИОПЕЛЕНГАТОРНЫХ СТАНЦИЯХ. ПОСЛЕДОВАТЕЛЬНОСТЬ ОПИСАНИЯ РТСНО В ТАКИХ РУКОВОДСТВАХ СОВПАДАЕТ С ИХ ОПИСАНИЕМ В СООТВЕТСТВУЮЩИХ ЛОЦИЯХ. КАЖДОЕ РУКОВОДСТВО СОДЕРЖИТ ШЕСТЬ ОТДЕЛОВ:**

**ОТДЕЛ I. РАДИОНАВИГАЦИОННЫЕ СИСТЕМЫ ("ДЕККА", "ЛОРАН-А", "ЛОРАН-С")**

**ОТДЕЛ II. СЕКТОРНЫЕ РАДИОМАЯКИ ДАЛЬНЕГО ДЕЙСТВИЯ ("КОНСОЛ", ВРМ-5 И ДР.)**

**ОТДЕЛ III. МОРСКИЕ РАДИОМАЯКИ И АЭРОРАДИОМАЯКИ**

**ОТДЕЛ IV. РАДИОСТАНЦИИ, РАБОТАЮЩИЕ ПО ЗАПРОСУ ДЛЯ РАДИОПЕЛЕНГОВАНИЯ**

**ОТДЕЛ V. ОКЕАНСКИЕ СУДА СЛУЖБЫ ПОГОДЫ**

**ОТДЕЛ VI. РАДИОПЕЛЕНГАТОРНЫЕ СТАНЦИИ**

**КРОМЕ ВВОДНЫХ ДОКУМЕНТОВ, В КОНЦЕ КАЖДОЙ КНИГИ ПРИВОДЯТСЯ ВСПОМОГАТЕЛЬНЫЕ ТАБЛИЦЫ (ОРТОДРОМИЧЕСКИХ ПОПРАВOK И ДР.), ПРИЛОЖЕНИЯ (СХЕМЫ РАСПОЛОЖЕНИЯ РТСНО ПО ОТДЕЛЬНЫМ РАЙОНАМ, ИХ РАСПРЕДЕЛЕНИЕ ПО ЧАСТОТАМ И ДР.), А ТАКЖЕ АЛФАВИТНЫЙ УКАЗАТЕЛЬ.**



## *СПЕЦИАЛЬНЫЕ МНР ДЛЯ ПЛАВАНИЯ, К НИМ ОТНОСЯТСЯ:*

*\*НАВИГАЦИОННО-ГИДРОГРАФИЧЕСКИЕ ОБЗОРЫ*

*\*ОПИСАНИЯ ОТДЕЛЬНЫХ МАРШРУТОВ*

*\*РУКОВОДСТВА ДЛЯ ЗАХОДОВ В ОТДЕЛЬНЫЕ ПОРТЫ*

*\*АТЛАСЫ ГИДРОМЕТЕОРОЛОГИЧЕСКИХ УСЛОВИЙ*

*ПЛАВАНИЯ*

*\*ОПИСАНИЯ ЗАПРЕТНЫХ ДЛЯ ПЛАВАНИЯ РАЙОНОВ*

*\*ПРАВИЛА ПЛАВАНИЯ*

*\*ИНСТРУКЦИИ*

*\*НАСТАВЛЕНИЯ*

*ЭТИ КНИГИ ТАКЖЕ ЯВЛЯЮТСЯ ОФИЦИАЛЬНЫМИ РУКОВОДСТВАМИ, ИМЕЮЩИМИ СВОЙ АДМИРАЛТЕЙСКИЙ НОМЕР. НИЖЕ ДАНА КРАТКАЯ ХАРАКТЕРИСТИКА НЕСКОЛЬКИХ СПЕЦИАЛЬНЫХ МНР.*

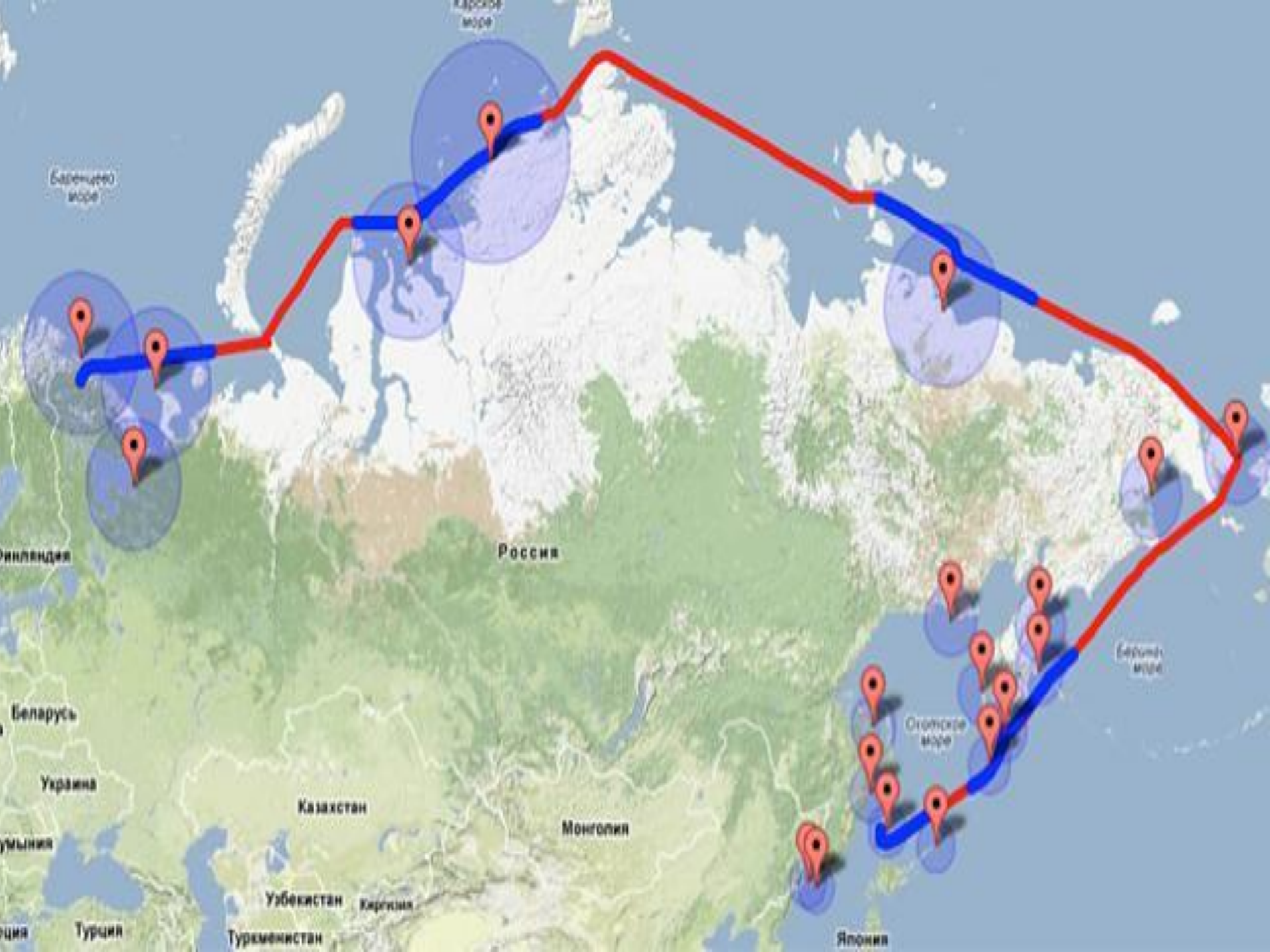
# ***МОРСКИЕ НАВИГАЦИОННЫЕ ПОСОБИЯ***

МОРСКИЕ НАВИГАЦИОННЫЕ ПОСОБИЯ - ОФИЦИАЛЬНЫЕ ИЗДАНИЯ ДЛЯ МОРЕПЛАВАТЕЛЕЙ, СОДЕРЖАЩИЕ ТЕКСТОВЫЕ ОПИСАНИЯ И СВЕДЕНИЯ, ПРИВЕДЕННЫЕ В ВИДЕ ТАБЛИЦ, О ХАРАКТЕРЕ И ВЕЛИЧИНЕ РАЗЛИЧНЫХ ЭЛЕМЕНТОВ, НЕДОСТАТОЧНО ХОРОШО ИЗОБРАЖЕННЫХ ИЛИ ВО ВСЕ НЕ НАНЕСЕННЫХ НА МОРСКИЕ КАРТЫ, ИСПОЛЬЗУЕМЫЕ КАК ДОПОЛНЕНИЕ К НИМ. СВЕДЕНИЯ, ПОМЕЩАЕМЫЕ В ТАКИХ ИЗДАНИЯХ, ПУБЛИКУЮТ ОБЫЧНО В ВИДЕ КНИГ, КОТОРЫЕ ДЕЛЯТ НА ДВА ВИДА - НАВИГАЦИОННЫЕ И ПРОМЫСЛОВЫЕ; ПОСЛЕДНИЕ ИМЕЮТ ПРИМЕНЕНИЕ ИСКЛЮЧИТЕЛЬНО НА ПРОМЫСЛОВЫХ СУДАХ. НАВИГАЦИОННЫЕ ЖЕ КНИГИ ДЕЛЯТ ТАКЖЕ НА ДВЕ ОСНОВНЫЕ ГРУППЫ - МОРСКИЕ НАВИГАЦИОННЫЕ ПОСОБИЯ (МНП) И МОРСКИЕ НАВИГАЦИОННЫЕ РУКОВОДСТВА ДЛЯ ПЛАВАНИЯ (МНР).



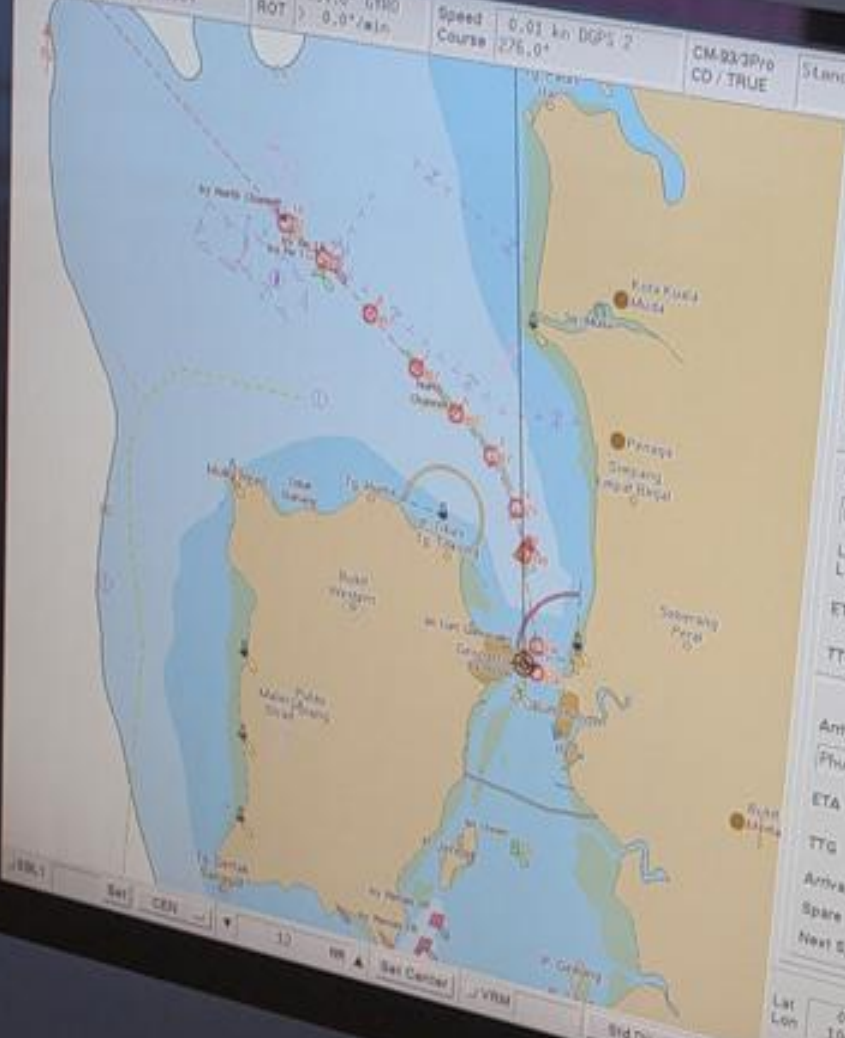
МНП - ЭТО ОФИЦИАЛЬНЫЕ ИЗДАНИЯ ДЛЯ МОРЕПЛАВАТЕЛЕЙ, СОДЕРЖАЩИЕ РАЗЛИЧНОГО РОДА СПРАВОЧНЫЕ ДАННЫЕ, НАПРИМЕР:

- \*ОКЕАНСКИЕ ПУТИ МИРА
- \*МЕЖДУНАРОДНЫЕ ПРАВИЛА ДЛЯ ПРЕДУПРЕЖДЕНИЯ СТОЛКНОВЕНИЙ СУДОВ В МОРЕ (МППСС-72)
- \*МЕЖДУНАРОДНЫЙ СВОД СИГНАЛОВ (МСС)
- \*ОБЩИЕ ПРАВИЛА МОРСКИХ ТОРГОВЫХ И РЫБНЫХ ПОРТОВ
- \*ОБЯЗАТЕЛЬНЫЕ ПОСТАНОВЛЕНИЯ ПО МОРСКИМ ПОРТАМ
- \*ТАБЛИЦЫ ШИРИНЫ ТЕРРИТОРИАЛЬНЫХ ВОД И СПЕЦИАЛЬНЫХ ЗОН ЗАРУБЕЖНЫХ ГОСУДАРСТВ
- \*УСЛОВНЫЕ ЗНАКИ МОРСКИХ КАРТ И КАРТ ВНУТРЕННИХ ВОДНЫХ ПУТЕЙ
- \*ОБЩИЕ ПОЛОЖЕНИЯ ОБ УСТАНОВЛЕНИИ ПУТЕЙ ДВИЖЕНИЯ СУДОВ
- \*НАСТАВЛЕНИЯ ГИДРОМЕТЕОРОЛОГИЧЕСКИМ СТАНЦИЯМ И ПОСТАМ
- \*ТАБЛИЦЫ РАССТОЯНИЙ МЕЖДУ ПОРТАМИ
- \*ВЫЧИСЛИТЕЛЬНЫЕ ПОСОБИЯ
- \*МОРЕХОДНЫЕ ТАБЛИЦЫ - МТ
- \*МОРСКОЙ АСТРОНОМИЧЕСКИЙ ЕЖЕГОДНИК - МАЕ
- \*ТАБЛИЦЫ ПРИЛИВОВ - ТП



**КОРРЕКТУРА КАРТ И НАВИГАЦИОННЫХ ПОСОБИЙ** ОСУЩЕСТВЛЯЕТСЯ КАК В ПРОЦЕССЕ ИХ ПРОИЗВОДСТВА, ТАК И ПРИ ИСПОЛЬЗОВАНИИ НА КОРАБЛЕ. ПРОИЗВОДСТВЕННУЮ КОРРЕКТУРУ (НОВОЕ ИЗДАНИЕ, БОЛЬШАЯ И МАЛАЯ КОРРЕКТУРА) ВЫПОЛНЯЮТ ОРГАНИЗАЦИИ, ИЗДАЮЩИЕ КАРТЫ И НАВИГАЦИОННЫЕ ПОСОБИЯ. ТЕКУЩАЯ КОРРЕКТУРА ВЫПОЛНЯЕТСЯ В ДОВОЛЬСТВУЮЩЕМ ОРГАНЕ И НА КОРАБЛЕ ИСПРАВЛЕНИЕМ ОТ РУКИ И ВКЛЕИВАНИЕМ ТЕКСТА. ПРИ ВЫХОДЕ В СВЕТ НОВОГО ИЗДАНИЯ ИЛИ С БОЛЬШОЙ КОРРЕКТУРОЙ (О ЧЕМ ДЕЛАЕТСЯ ПОД НИЖНЕЙ РАМКОЙ КАРТЫ СООТВЕТСТВУЮЩАЯ НАДПИСЬ) ЕЕ ПРЕДЫДУЩИЕ ТИРАЖИ СТАНОВЯТСЯ НЕ ПРИГОДНЫМИ ДЛЯ НАВИГАЦИОННЫХ ЦЕЛЕЙ. КАРТЫ С МАЛОЙ КОРРЕКТУРОЙ ПЕЧАТАЮТСЯ ПО МЕРЕ ИЗРАСХОДОВАНИЯ ПРЕДЫДУЩИХ ТИРАЖЕЙ. ПРИ ЭТОМ ВНОСЯТСЯ ВСЕ ИСПРАВЛЕНИЯ, ОБЪЯВЛЕННЫЕ В ИЗВЕЩЕНИЯХ МОРЕПЛАВАТЕЛЯМ, А ТАКЖЕ ОСНОВАННЫЕ НА МАТЕРИАЛАХ НОВЫХ ГИДРОГРАФИЧЕСКИХ И ГИДРОТЕХНИЧЕСКИХ РАБОТ И ДРУГИХ ИСТОЧНИКОВ, СОДЕРЖАЩИХ НАВИГАЦИОННУЮ ИНФОРМАЦИЮ. О МАЛОЙ КОРРЕКТУРЕ ТАКЖЕ ДЕЛАЕТСЯ ЗАПИСЬ ПОД НИЖНЕЙ РАМКОЙ КАРТЫ. ВСЕ МОРСКИЕ КАРТЫ, РУКОВОДСТВА И ПОСОБИЯ ДЛЯ ПЛАВАНИЯ ВЫДАЮТСЯ НА КОРАБЛИ И СУДА ОТКОРРЕКТИРОВАННЫМИ ПО ПОСЛЕДНИМ КОРРЕКТУРНЫМ ДОКУМЕНТАМ. КОРРЕКТУРНЫМИ ДОКУМЕНТАМИ ЯВЛЯЮТСЯ ИЗВЕЩЕНИЕ МОРЕПЛАВАТЕЛЯМ (ИМ) И ПРЕДУПРЕЖДЕНИЯ ПЕРЕДАВАЕМЫЕ ПО

Lat: 05:25.152 N DGPS 2  
 Lon: 100:20.798 E WGS84  
 HDG: 354.6° GYRO  
 ROT: 0.0°/min  
 Speed: 0.01 kn DGPS 2  
 Course: 276.0°  
 CM-933Pro  
 CD / TRUE  
 Standard  
 Date: 11.07.11 ZT  
 Time: 17:46:24 ZT



CHARTPILOT 1 / CHART

Track / Schedule

Penang-Phuket Har

Track No. 5011

From WPT 1

PENANG ANCHORAGE

Lat Lon 05:25.000 N 100:21.200 E

To WPT 2

RUSSIAN BOUY

Lat Lon 05:25.736 N 100:21.150 E

ETA 13:22:23 ZT 14.07.11

TTG 002 0 19:35

Time Schedule

Arrival WPT 15

Phuket Pilot (40)

ETA 07:15:00 ZT 12.07.11

TTG 13:28:37

Arrival Speed 13.9 kn

Spare 05:49:29

Next Speed 13.9 kn

Lat Lon 05:22.152 N 100:20.516 E 8:26 AM 111.2°

Cursor

Time Menu

[Back] [Set] [CEN] [10] [W] [Set Center] [VSM] [Std Disp] [Brightness] [Time] [Menu]