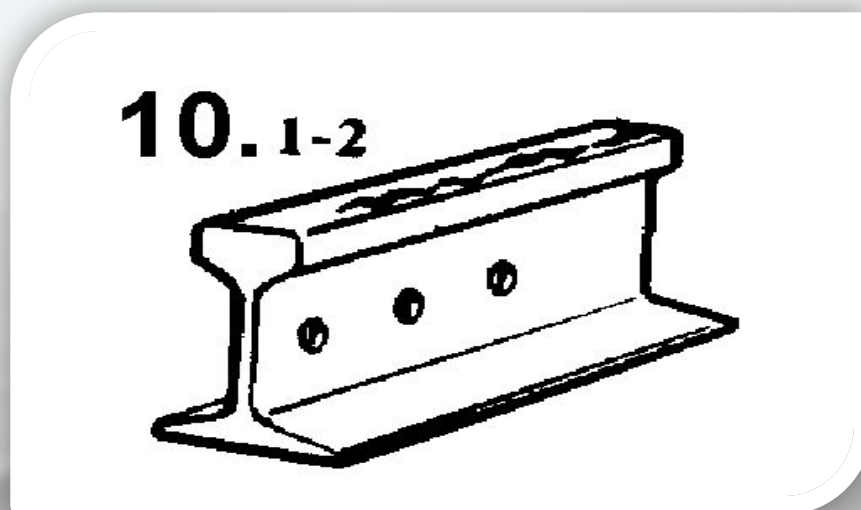




КАТАЛОГ ДЕФЕКТОВ РЕЛЬСОВ НТД/ЦП-2-93

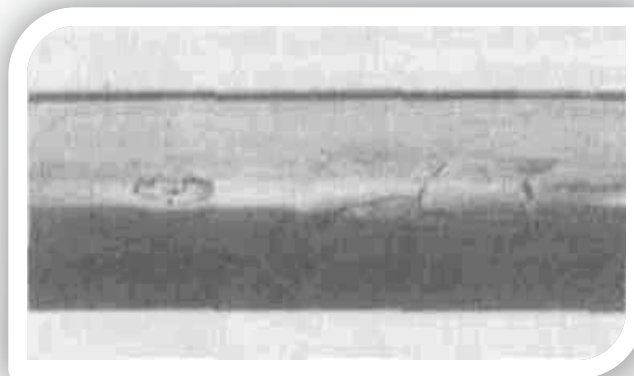
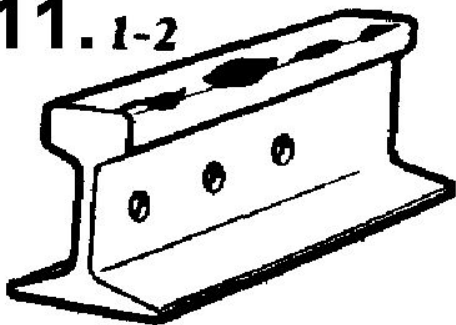
Отслоение и выкрашивание металла на поверхности катания головки из-за недостатков технологии изготовления рельсов - волосовин, закатов, плен и т. п.



Код дефекта:
в стыке 10.1;
вне стыка 10.2

Выкрашивание металла на боковой рабочей выкружке головки из-за недостаточной контактно-усталостной прочности металла

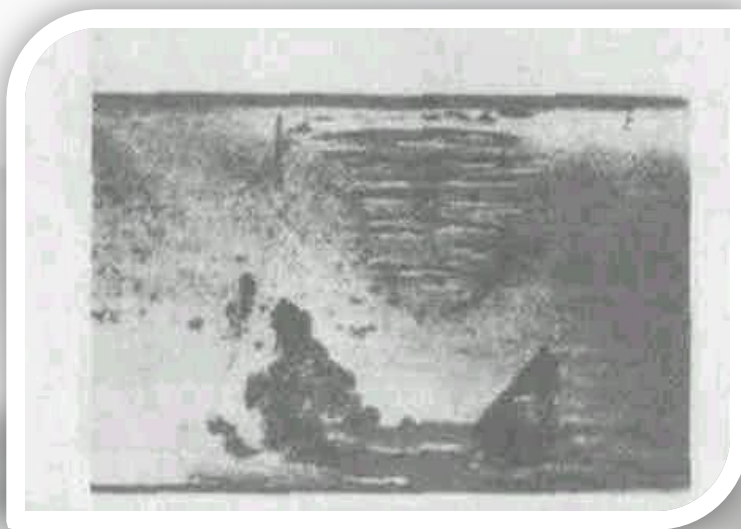
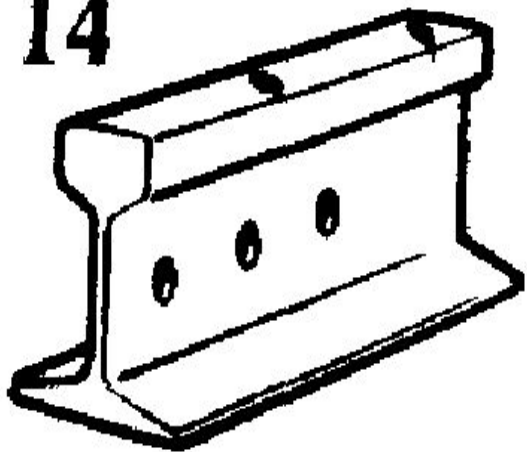
11.1-2



Код дефекта:
в стыке 11.1;
вне стыка 11.2

Пробоксовка рельсов колесами локомотивов

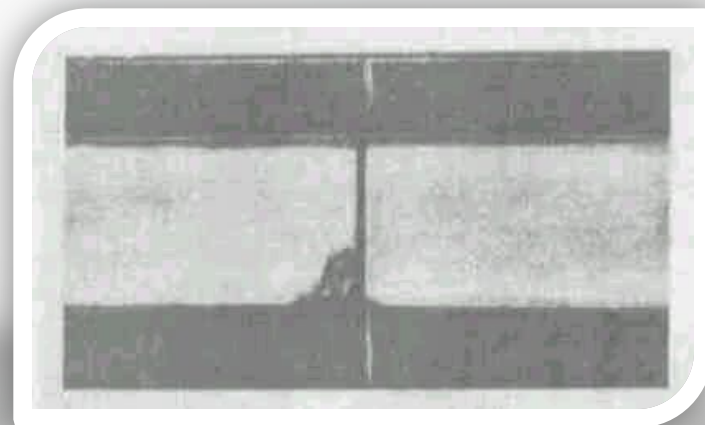
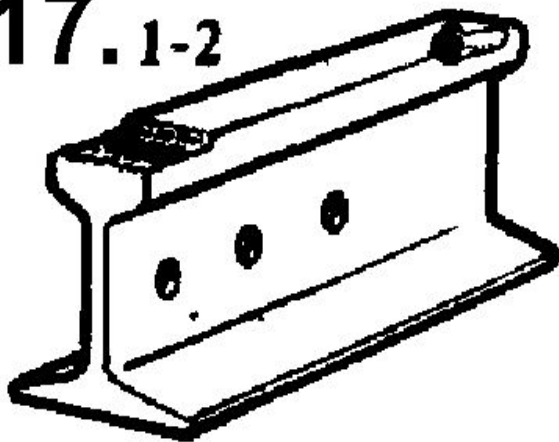
14



Код дефекта: в любом месте 14

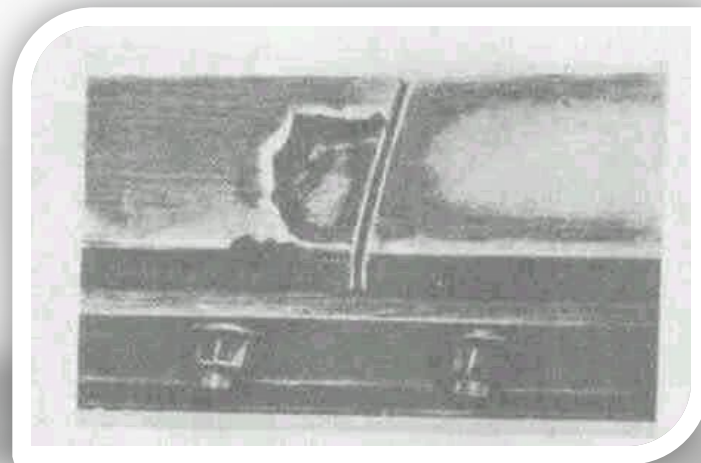
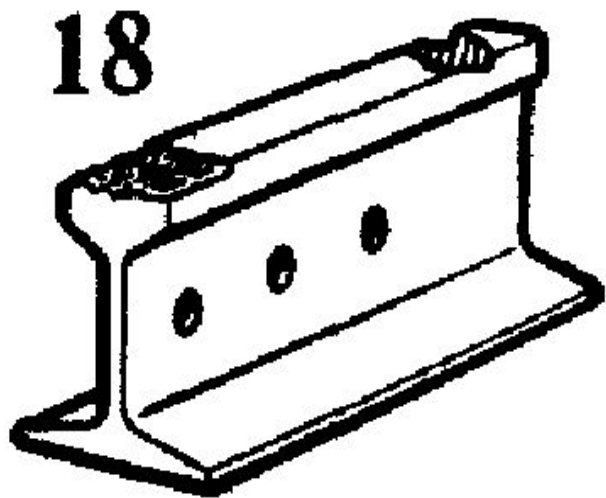
Отслоение и выкрашивание металла на
поверхности катания в закаленном слое (при
отсутствии наплавки)

17.1-2



Код дефекта:
в стыке 17.1;
вне стыка 17.2

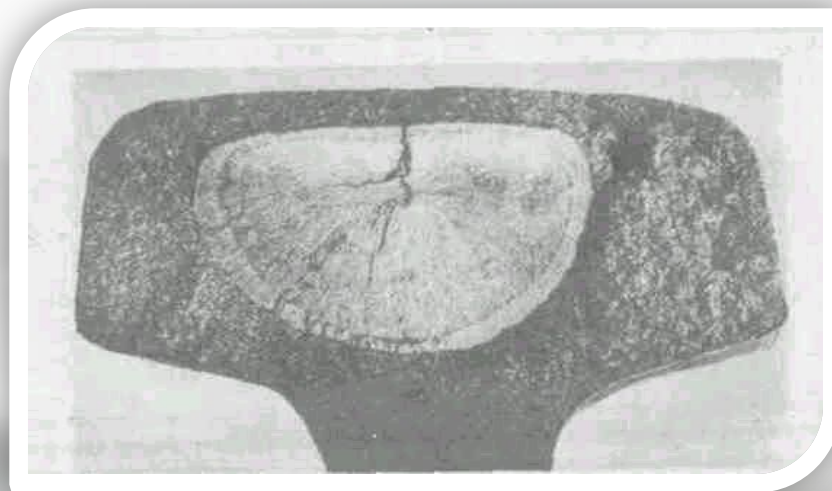
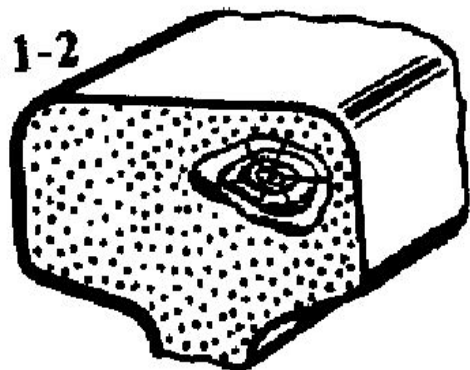
Выкрашивание наплавленного слоя на поверхности катания головки рельса



Код дефекта:
в любом месте 18

Поперечные трещины в головке в виде светлых и темных пятен и изломы из-за них, вызванные внутренними пороками (флокенами, газовыми пузырями и др.)

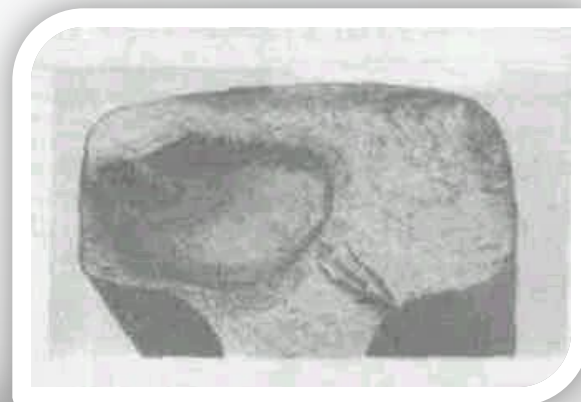
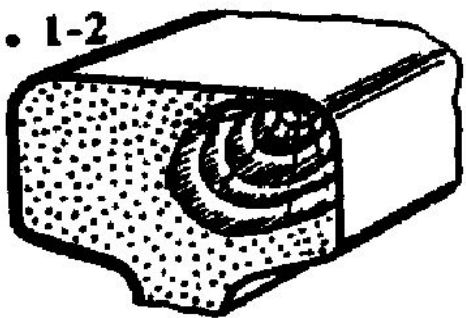
20.1-2



Код дефекта:
в стыке 20.1;
вне стыка 20.2

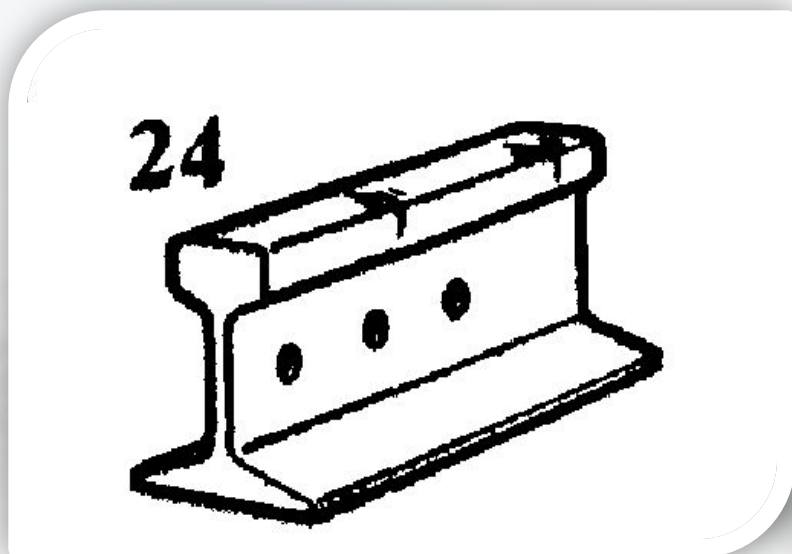
Поперечные трещины в головке в виде светлых или темных пятен и изломы из-за них вследствие недостаточной контактно-усталостной прочности металла

21. 1-2



Код дефекта:
в стыке 21.1;
вне стыка 21.2

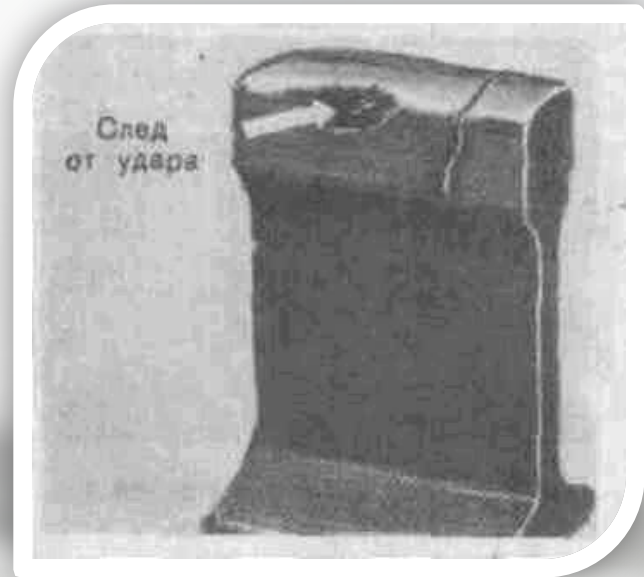
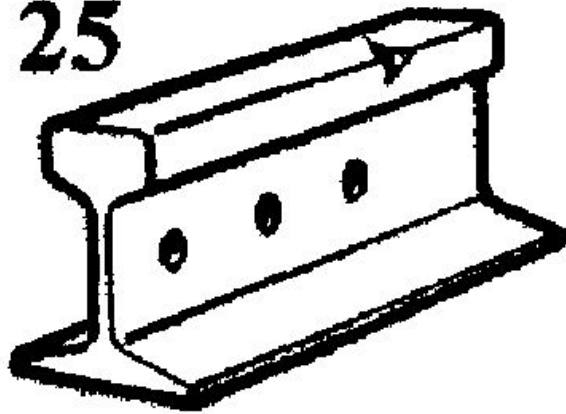
Поперечные трещины в головке и изломы из-за них
вследствие боксования, юза, прохода колес с
ползунами или выбоинами



Код дефекта:
в любом месте 24

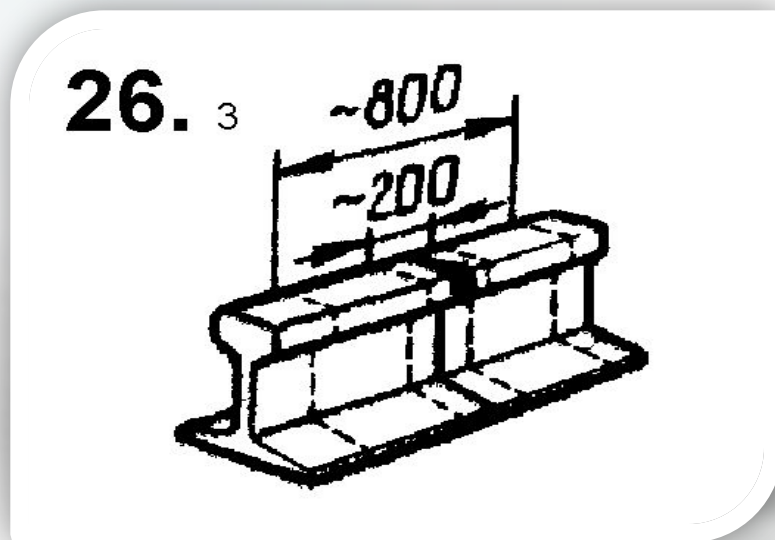
Поперечные трещины в головке и изломы из-за них вследствие ударов по рельсу (инструментом, рельсом о рельс) и других механических повреждений

25



Код дефекта:
в любом месте 25

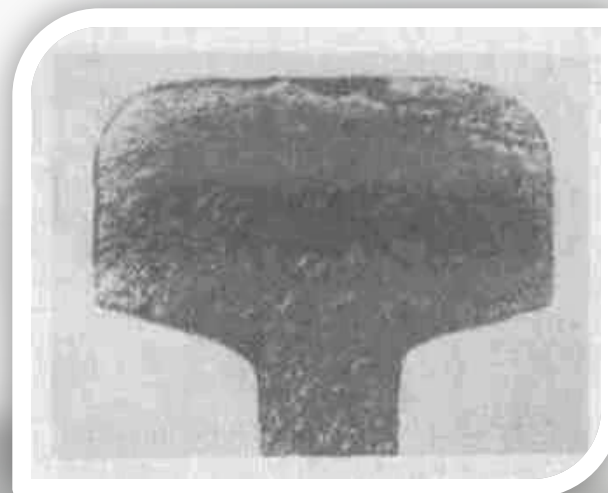
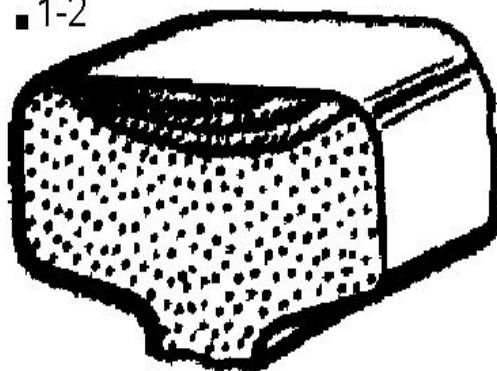
Поперечные трещины в головке из-за нарушений технологии сварки рельсов



Код дефекта:
в месте контактной стыковой сварки 26.3

Закалочные трещины в закаленном слое металла ГОЛОВКИ

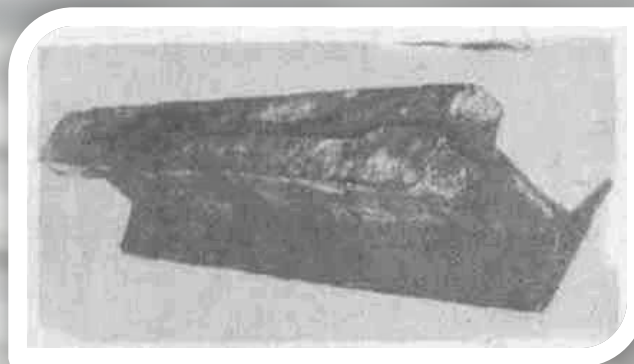
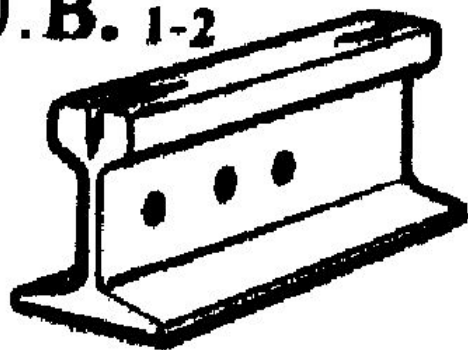
27.₁₋₂



Код дефекта:
в стыке 27.1;
вне стыка 27.2

Вертикальное расслоение головки из-за остатков усадочной раковины

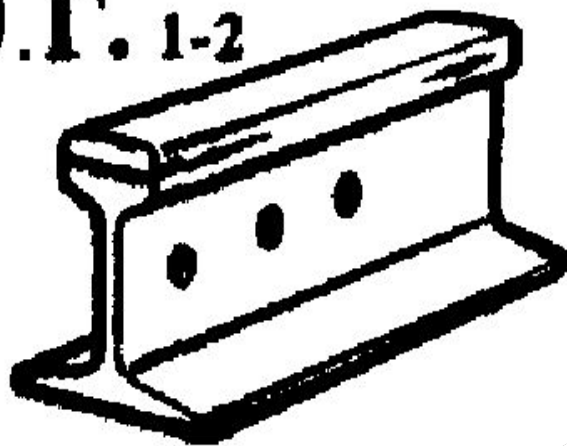
30.В. 1-2



Код дефекта:
в стыке 30В.1;
вне стыка 30В.2

Горизонтальное расслоение головки из-за наличия неметаллических включений

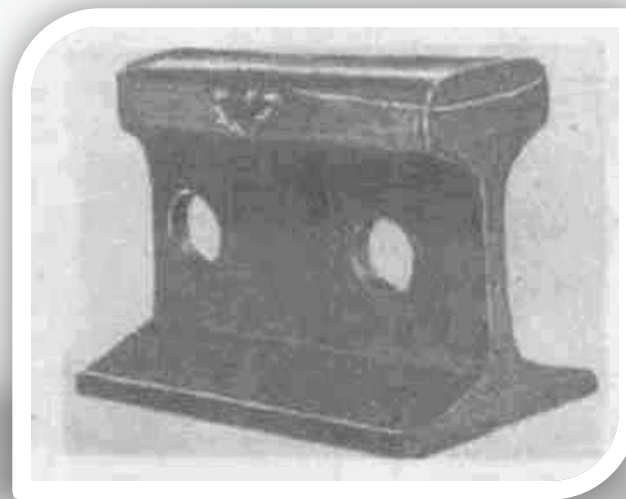
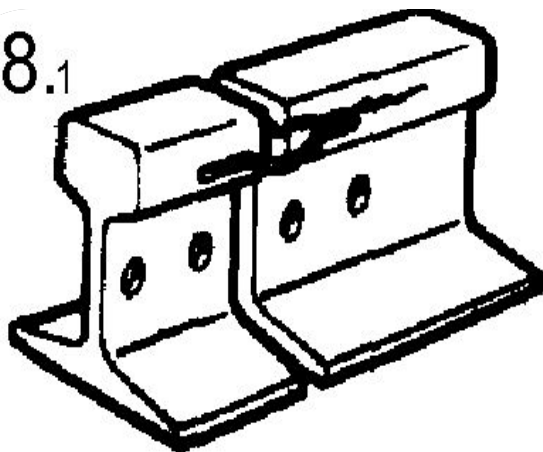
30.Г. 1-2



Код дефекта:
в стыке 30Г.1;
вне стыка 30Г.2

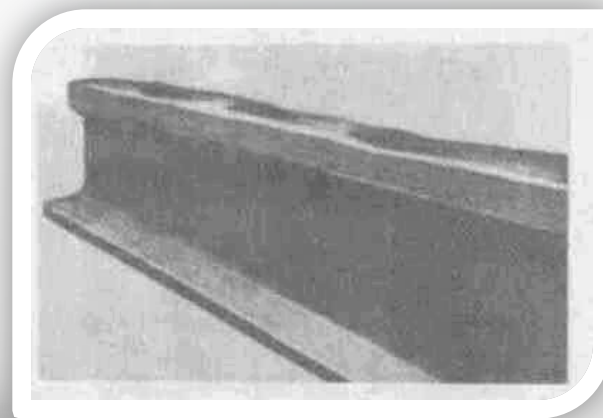
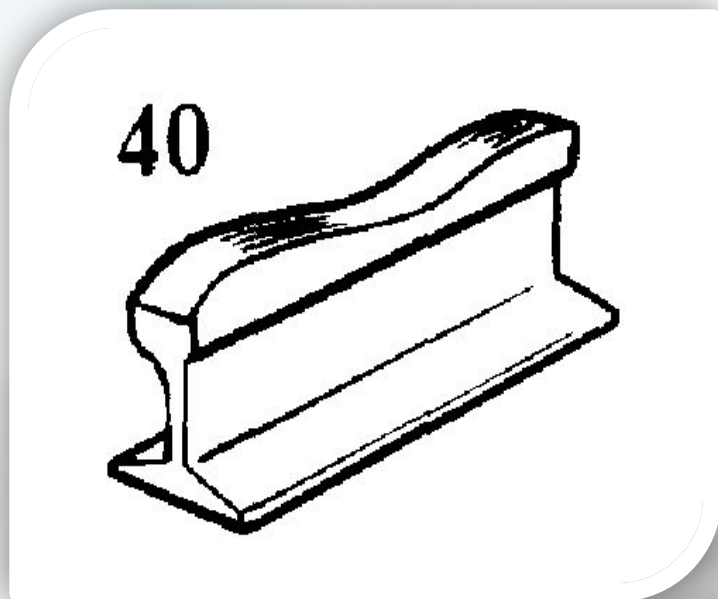
Трещины в головке в месте приварки рельсовых соединителей

38.1



Код дефекта:
в стыке 38.1

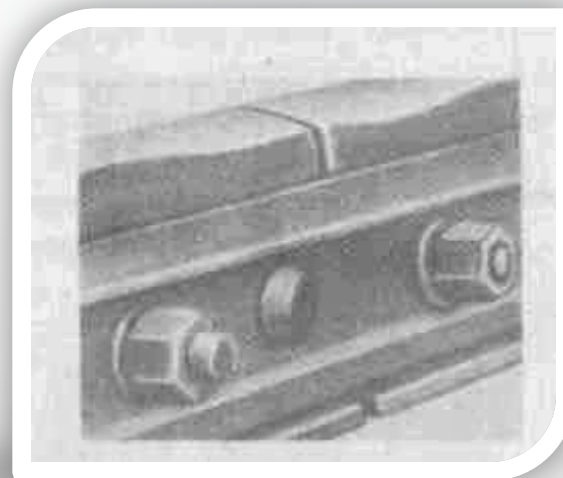
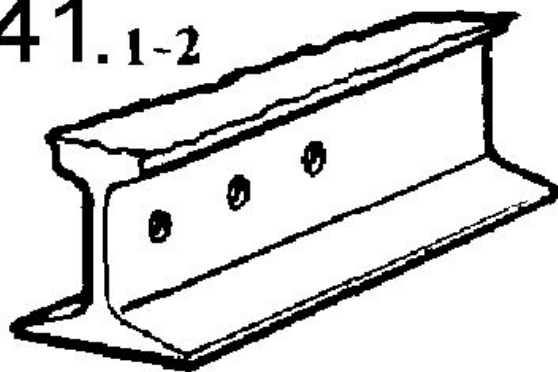
Волнообразная деформация головки рельса (длинные волны)



Код дефекта:
по всей длине 40

Смятие и вертикальный износ из-за недостаточной прочности металла

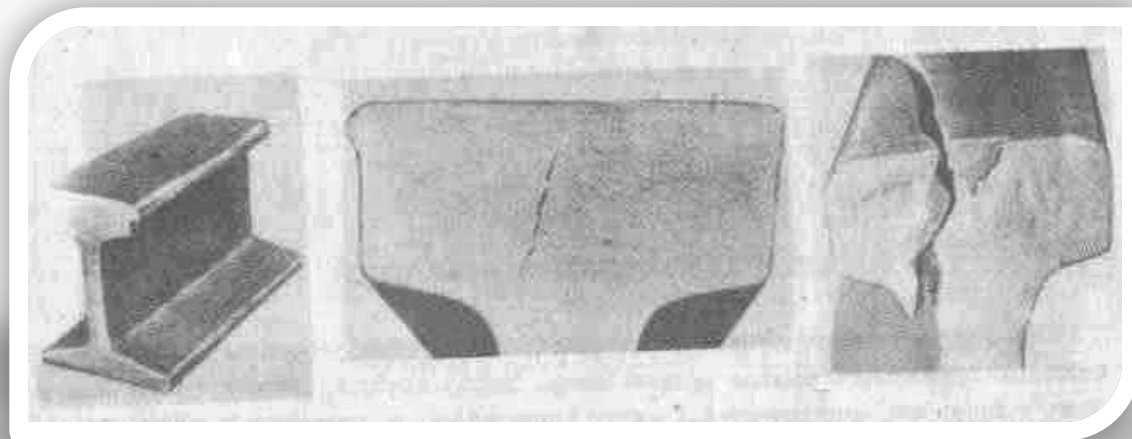
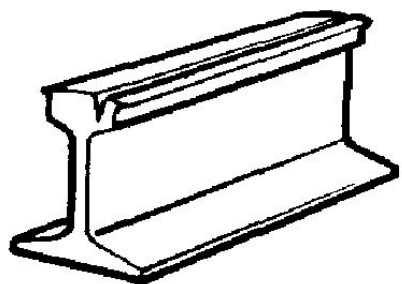
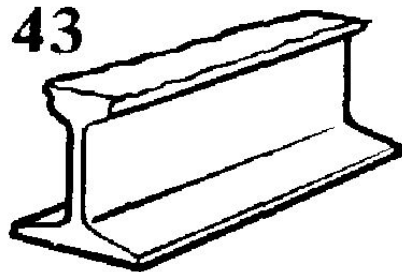
41.1-2



Код дефекта:
в стыке 41.1;
вне стыка 41.2

Смятие головки внутреннего рельса в кривой из-за перегруза

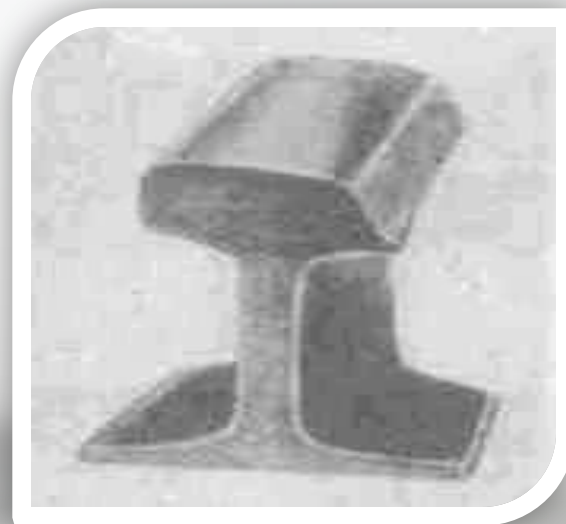
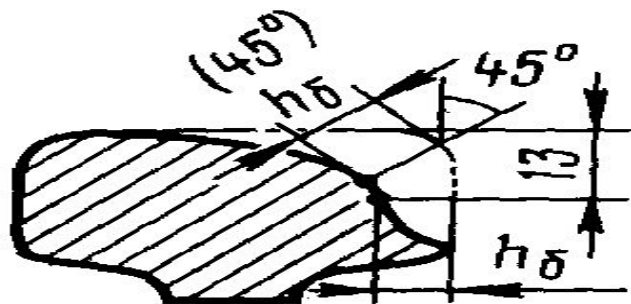
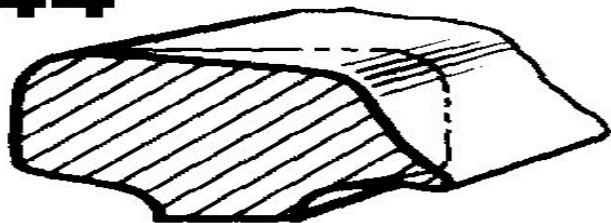
43



Код дефекта:
в любом месте 43

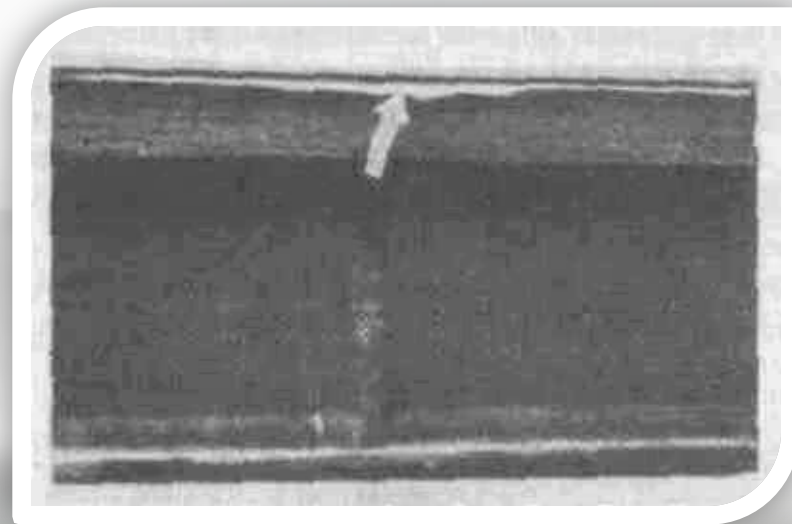
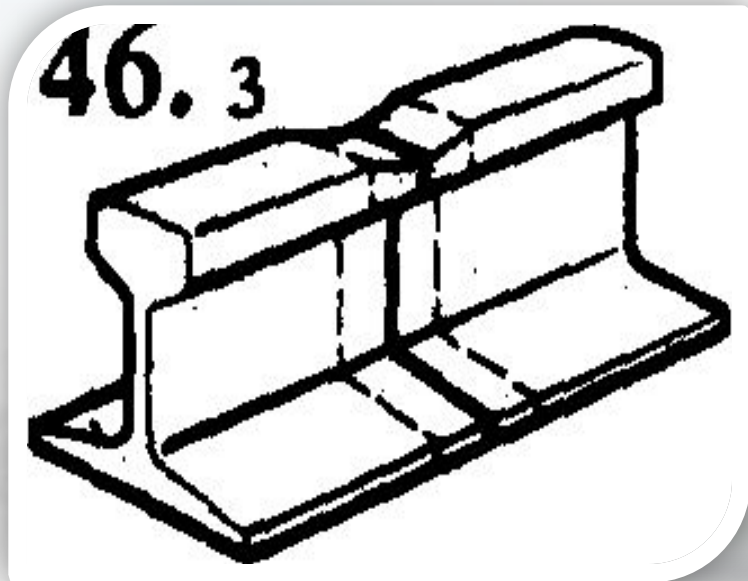
Боковой износ головки рельсов сверх допустимых норм

44



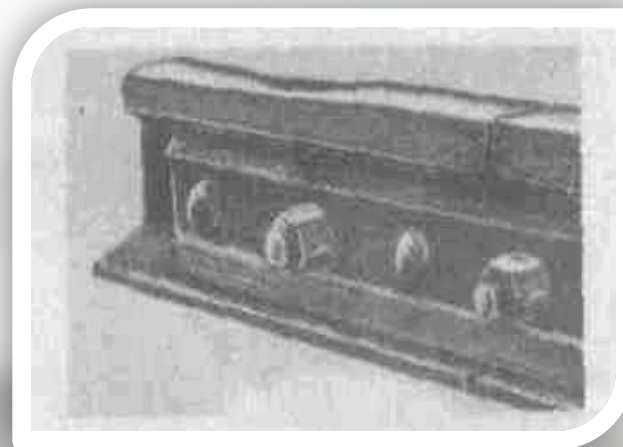
Код дефекта:
по все длине рельса 44

Смятие головки из-за неравномерности
механических свойств металла в месте сварного
стыка



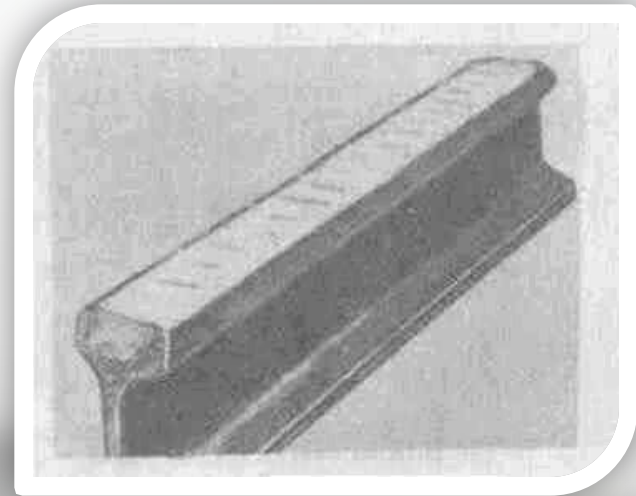
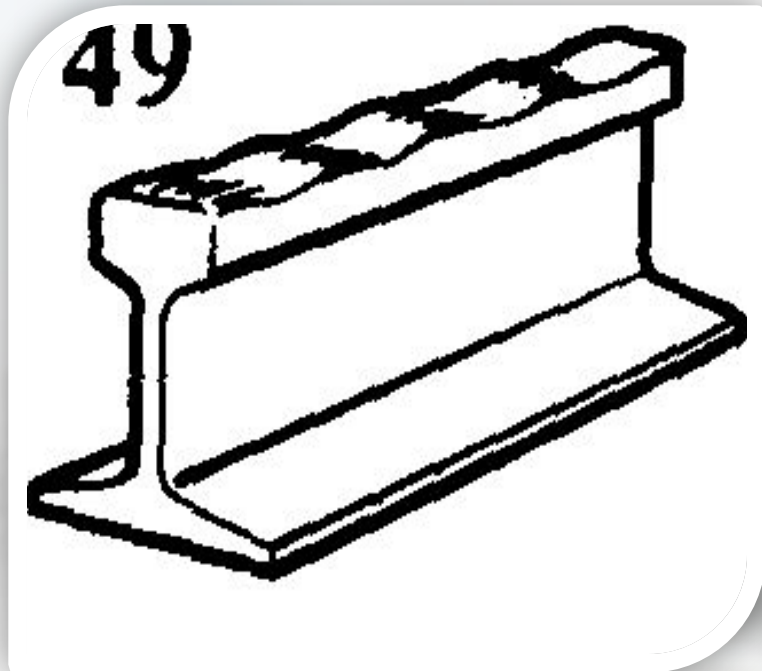
Код дефекта:
в месте контактной стыковой сварки 46.3

Смятие головки в виде седловины в зоне болтового стыка



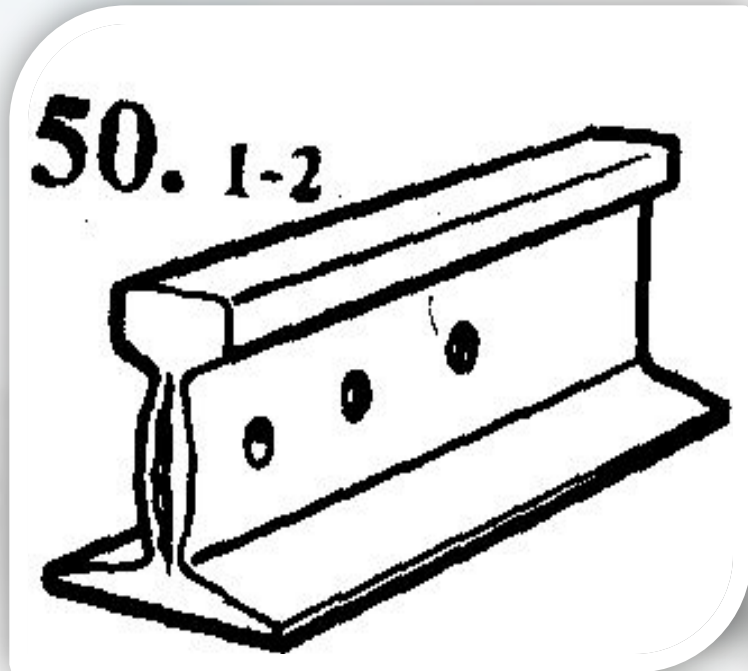
Код дефекта:
в стыке 47.1

Короткие (3-12 см) волнообразные неровности на
головке рельсов - рифли



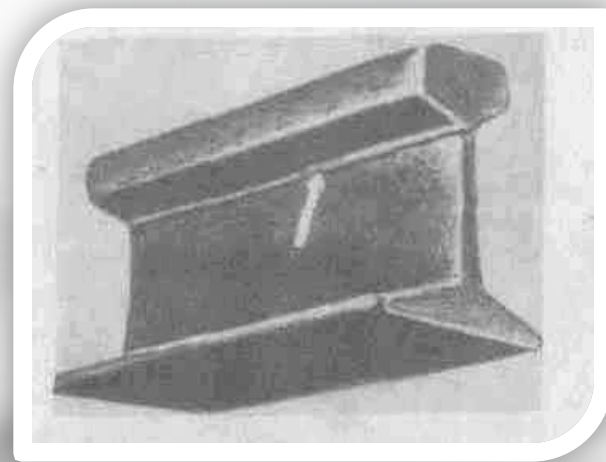
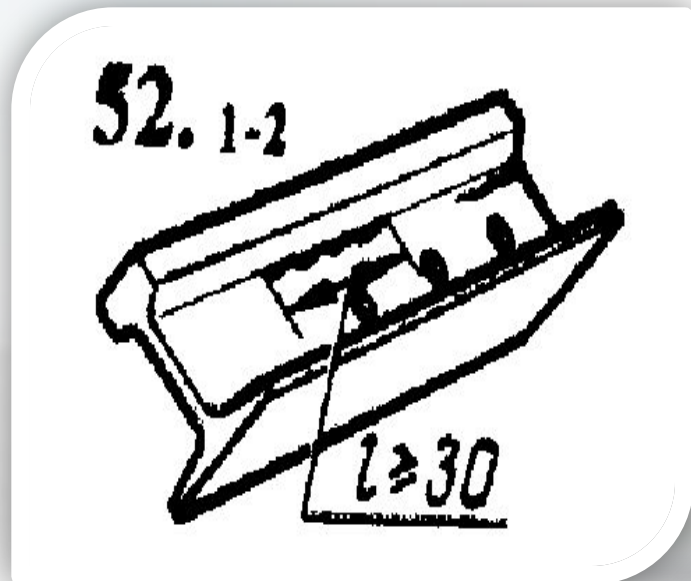
Код дефекта:
по всей длине 49

Расслоение шейки вследствие дефектов технологии изготовления рельсов



Код дефектов:
в стыке 50.1;
вне стыка 50.2

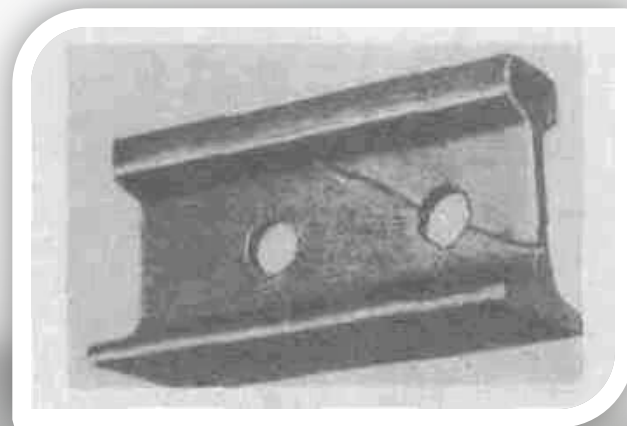
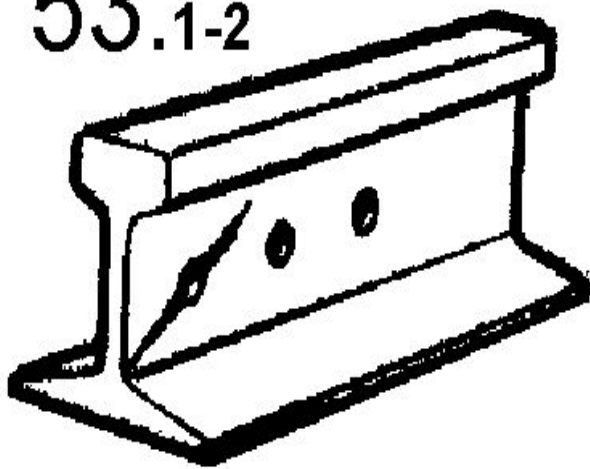
Продольные трещины и выколы из-за них в местах перехода головки в шейку



Код дефекта:
в стыке 52.1;
вне стыка 52.2

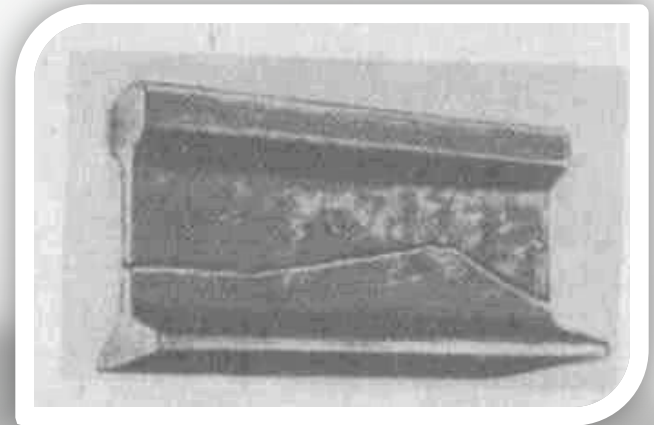
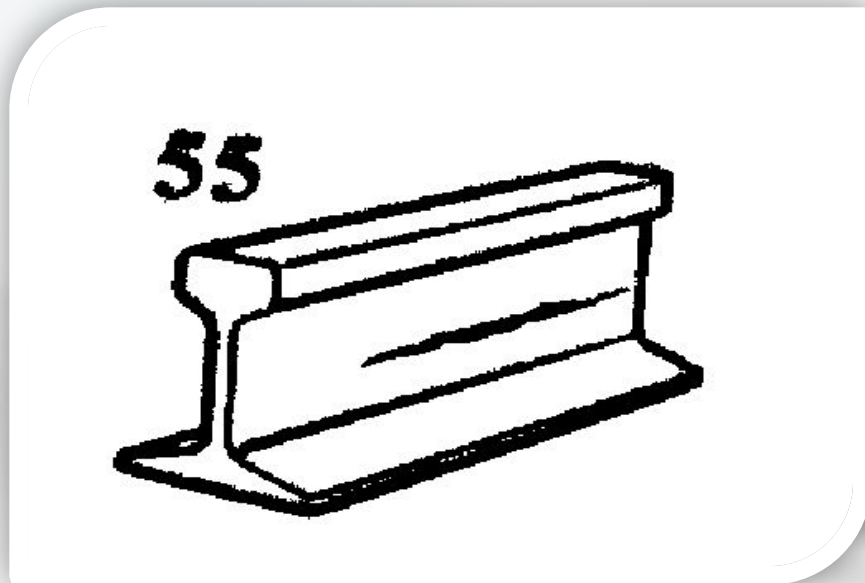
Трещины в шейке от болтовых или других отверстий в рельсах

53.1-2



Код дефекта:
в стыке 53.1;
вне стыка 53.2

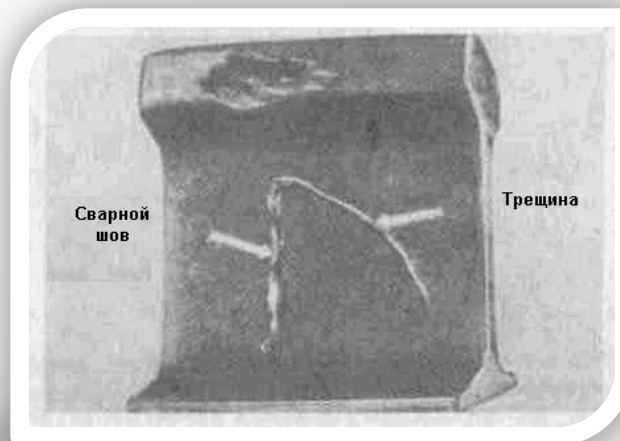
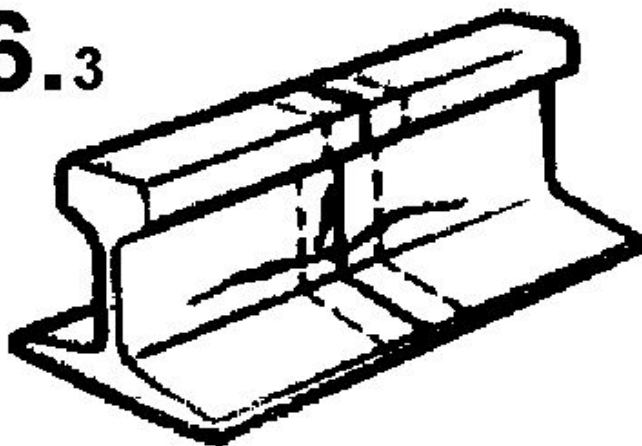
Трещины в шейке от маркировочных знаков, ударов по шейке и других механических повреждений и
ВЫКОЛЫ ИЗ-за НИХ



Код дефекта:
в любом месте 55

Трещины в шейке в месте сварного шва вследствие дефектов сварки или обработки сварного шва

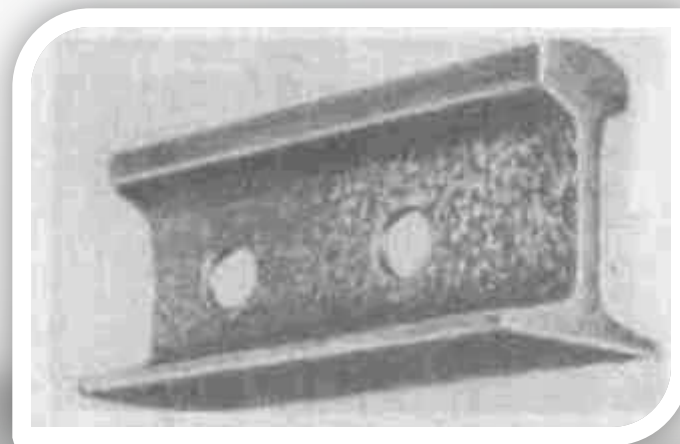
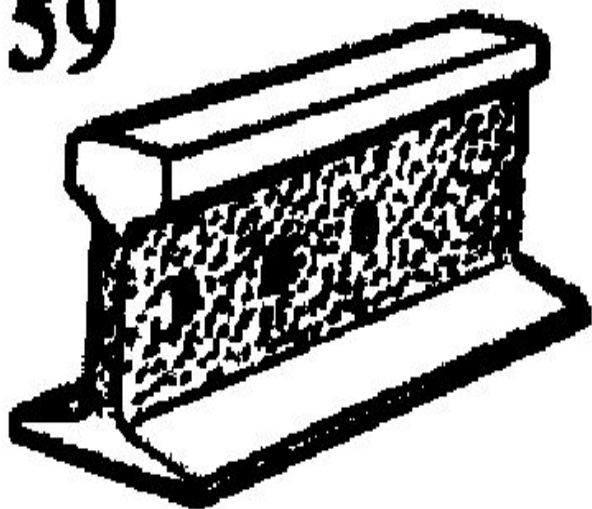
56.3



Код дефекта:
в месте контактной стыковой сварки 56.3

Коррозия шейки рельсов

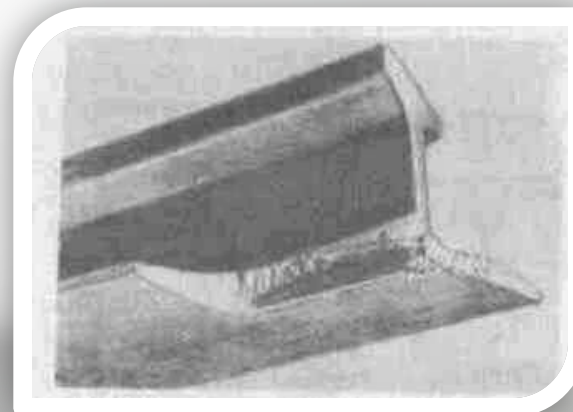
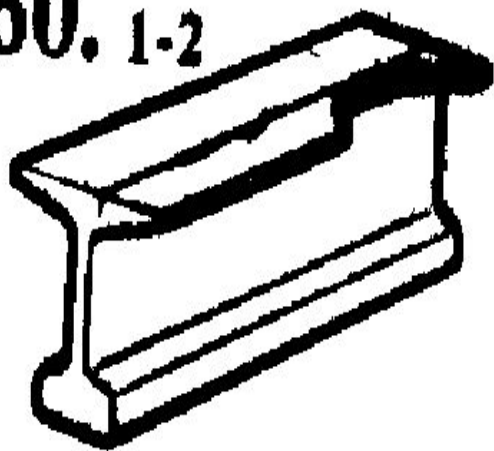
59



Код дефекта:
в любом месте 59

Волосовины в подошве, трещины, выколы части подошвы и взломы из-за этих дефектов

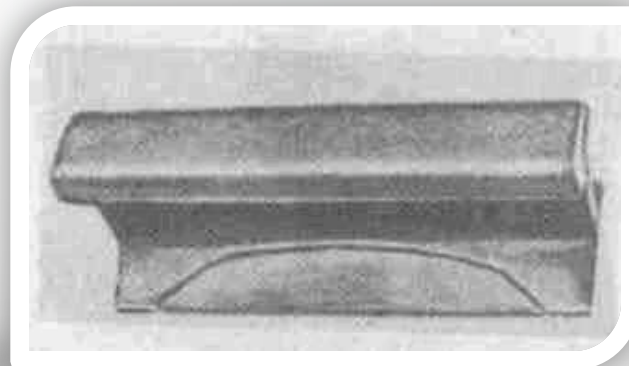
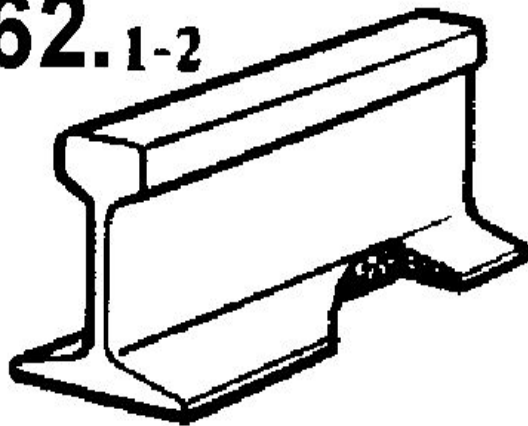
60. 1-2



Код дефекта:
в стыке 60.1;
вне стыка 60.2

Выколы в подошве без видимых дефектов в изломе
из-за некачественной ее обработки

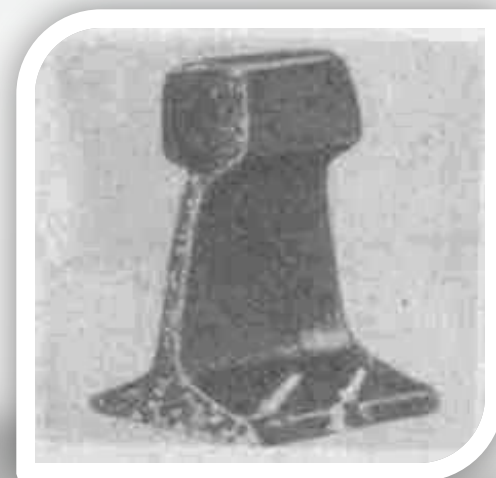
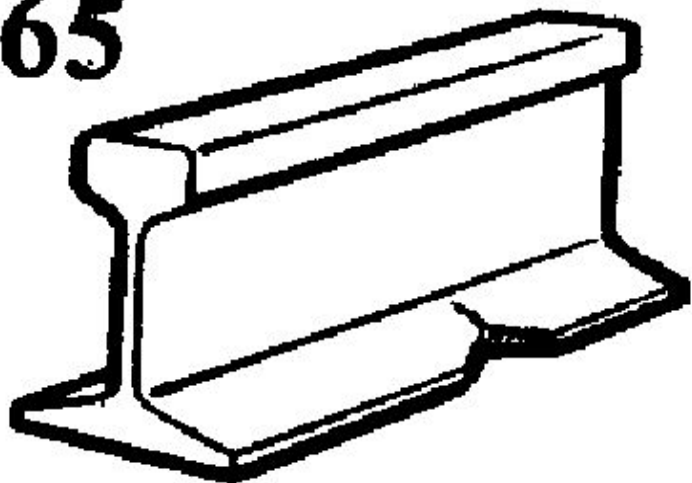
62.1-2



Код дефекта:
в стыке 62.1;
вне стыка 62.2

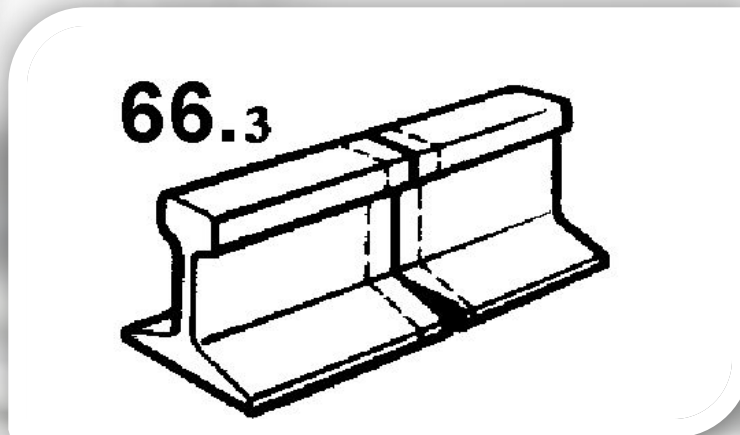
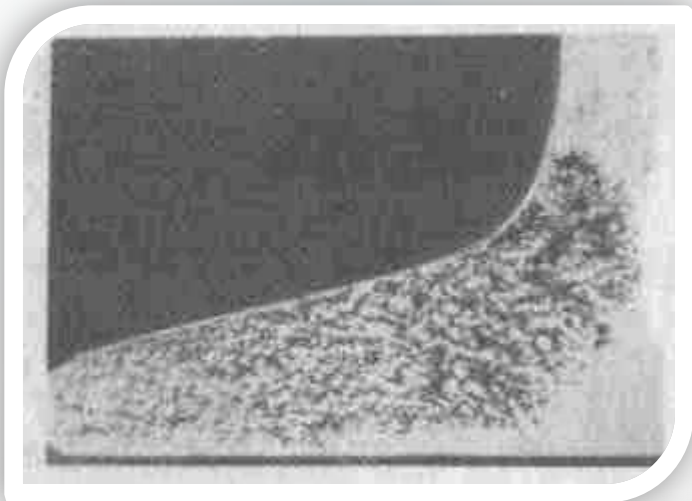
Трещины и выколы подошвы из-за ударов и других механических повреждений

65



Код дефекта:
в любом месте 65

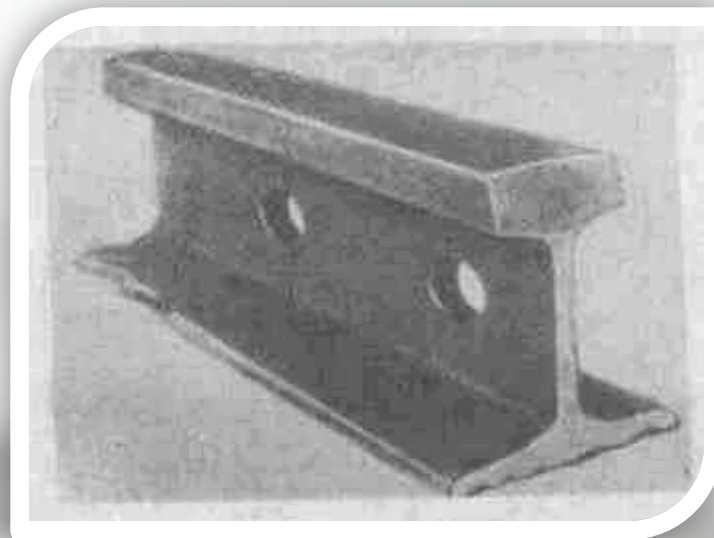
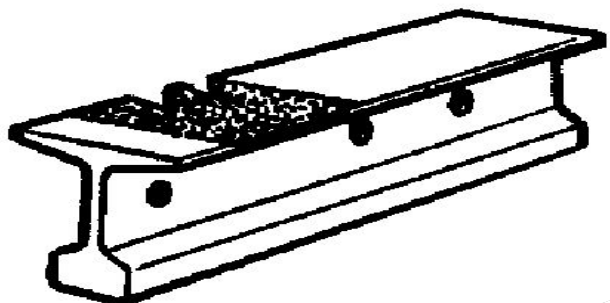
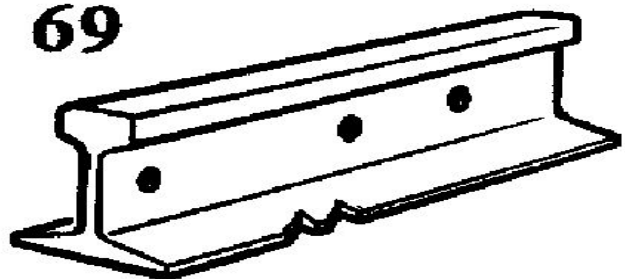
Трещины в подошве из-за нарушений технологии сварки рельсов



Код дефекта:
в месте контактной стыковой сварки 66.3

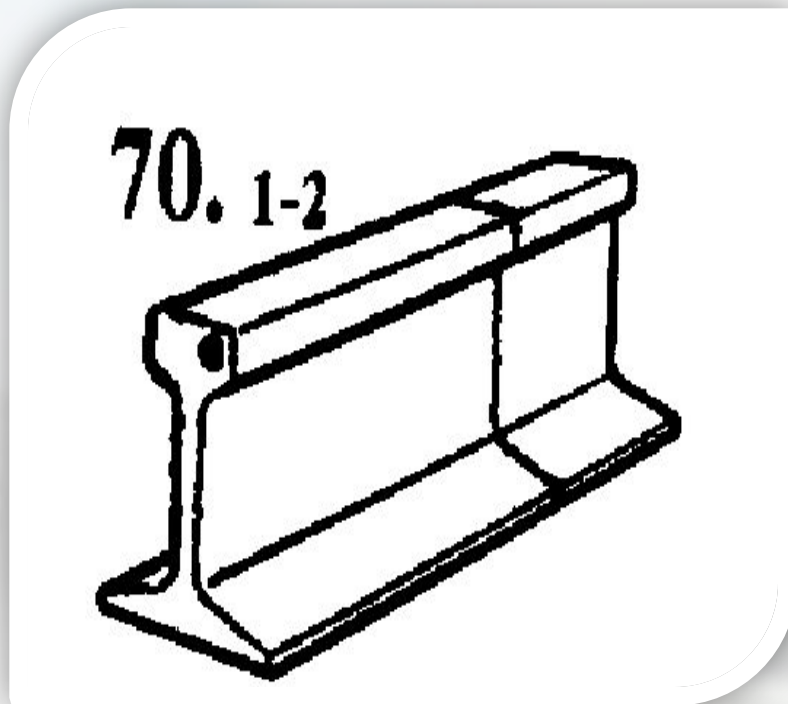
Коррозия подошвы рельсов и коррозионно-усталостные трещины

69



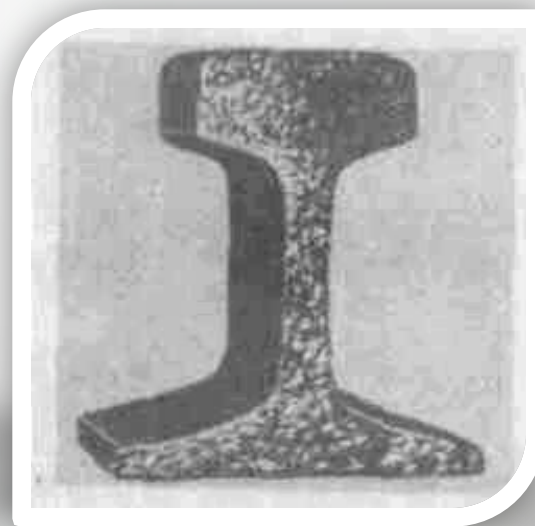
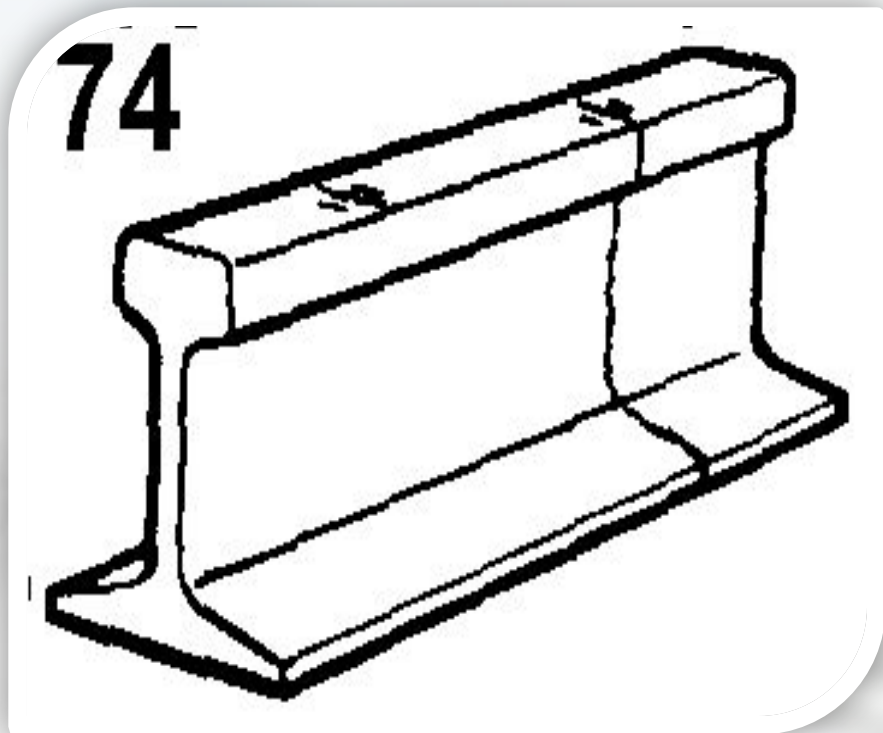
Код дефекта:
в любом месте 69

Поперечные изломы рельсов из-за шлаковых включений и других дефектов макроструктуры



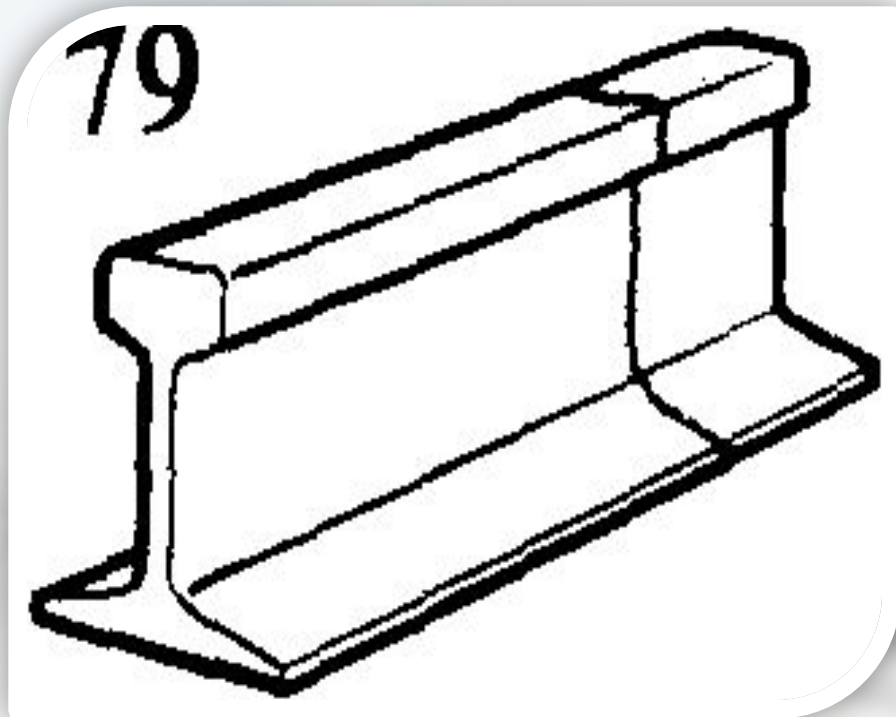
Кол дефекта:
в стыке 70.1;
вне стыка 70.2

Поперечные изломы рельсов вследствие прохода колес с большими ползунами или выбоинами



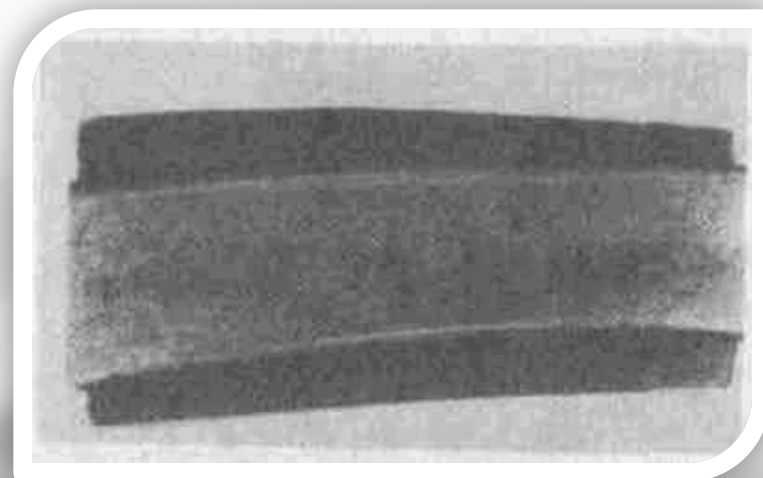
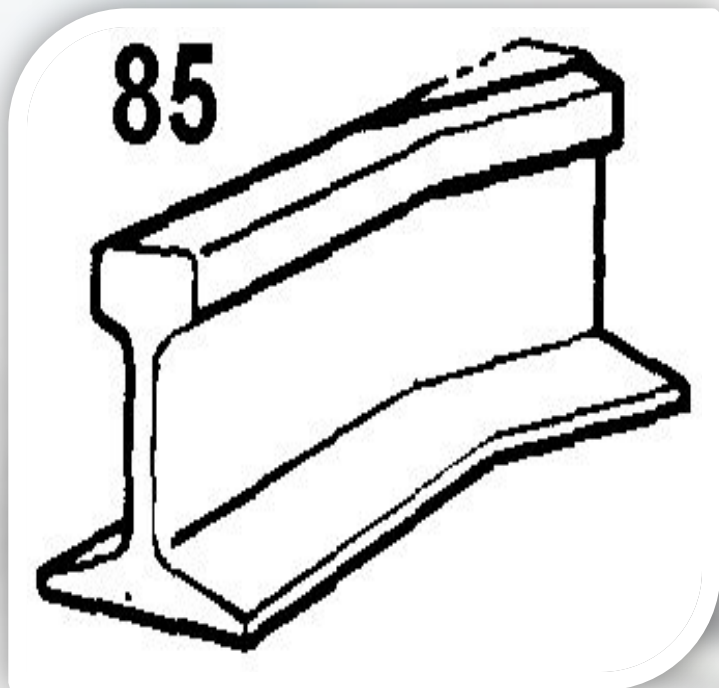
Код дефекта:
в любом месте 74

Поперечные изломы рельсов без видимых пороков в изломе



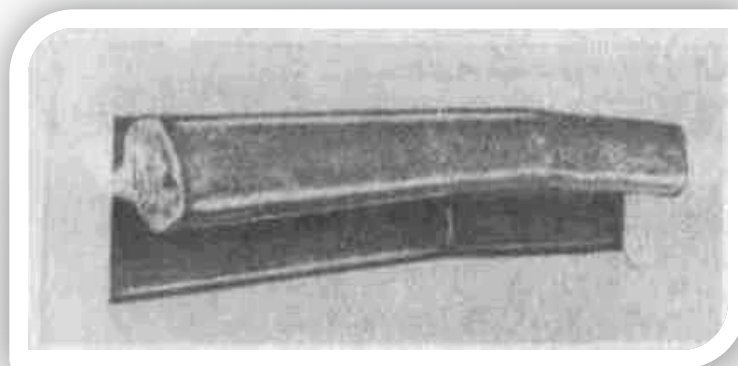
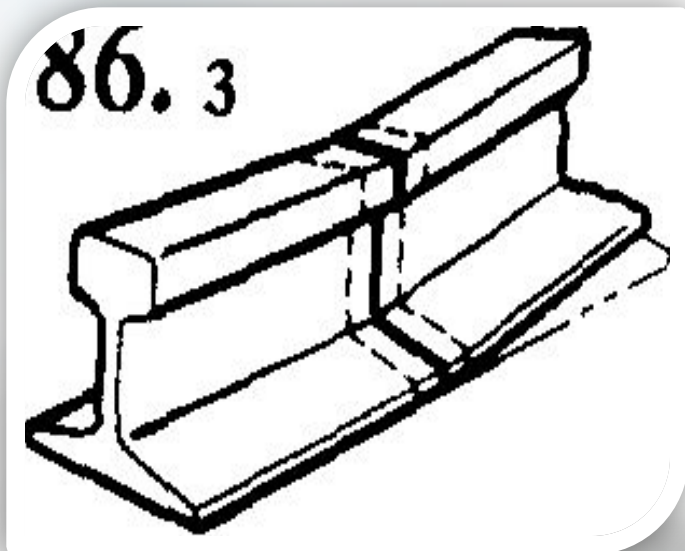
Код дефекта:
в любом месте 79

Изгибы рельсов при выгрузке с подвижного состава,
ударах по рельсу и т. п.



Код дефекта:
в любом месте 85

Нарушение прямолинейности рельсов, допущенное при сварке



Код дефекта:
в месте контактной стыковой сварки 86.3

Другие кроме перечисленных выше дефекты повреждения рельсов

Код дефекта:

в стыке 99.1;

вне стыка 99.2;

в сварном стыке 99.3