

Мужской костюм.

КАЗАКИ-НЕКРАСОВЦЫ

НЕКРАСОВЦЫ (НЕКРАСОВСКИЕ КАЗАКИ, КАЗАКИ-НЕКРАСОВЦЫ, ИГНАТ-КАЗАКИ) —



Семья казака-некрасовца, вернувшаяся на Родину в 1962 году

— потомки донских казаков, которые после подавления Булавинского восстания ушли с Дона в сентябре 1708 года.

Названы в честь предводителя, Игната Некрасова.

Более 240 лет казаки-некрасовцы жили вне России отдельной общиной по «заветам Игната», определяющим устои жизни общины.



Одежда казаков-некрасевцев так же отчетливо сохранила ряд архаичных черт русского национального костюма, чему в значительной степени способствовал замкнутый образ жизни маленькой общины в мире чужеземного окружения, вплоть до 20-30-х годов XIX века.

МУЖСКАЯ ОДЕЖДА

- Вплоть до 20-х годов XX века при шитье одежды казаков использовались домотканые конопляные, льняные, а немного позднее – шерстяные суконные ткани наряду с покупными хлопчатобумажным и, шелковыми и, реже, шерстяными



Женский и мужской костюмы казаков-некрасовцев

БУДНИЧНАЯ МУЖСКАЯ ОДЕЖДА

- Комплекс будничной мужской одежды состоял из рубахи и портов («порков»).
- Рубаха как правило, белая, полотняная. Рубахи носили навыпуск и подпоясывали нешироким поясом.
- Цвет полотняных или ситцевых портов зависил от возраста мужчины. Красные носили в будни молодые, синие – среднего возраста казаки, а белые – старики.
- Ноги обычно обували в сапоги, а во время работы - в поршни.
- Головы летом покрывали «рогожечной» шляпой, зимой – платком или барашковой шапкой.
- Верхняя одежда, в зависимости от сезона и погоды - разные виды распашной одежды: балахоник, чекмень, камышейка, лащонка, крытая шуба



ПРАЗДНИЧНАЯ ОДЕЖДА

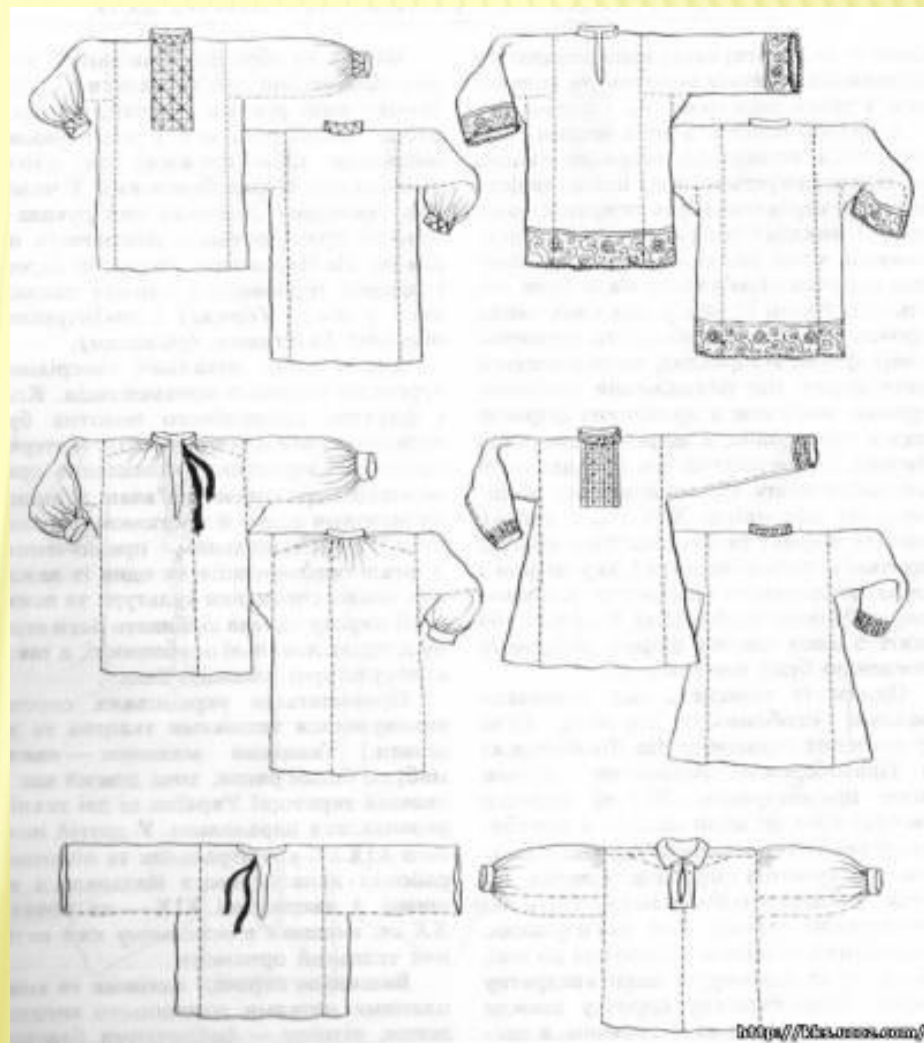


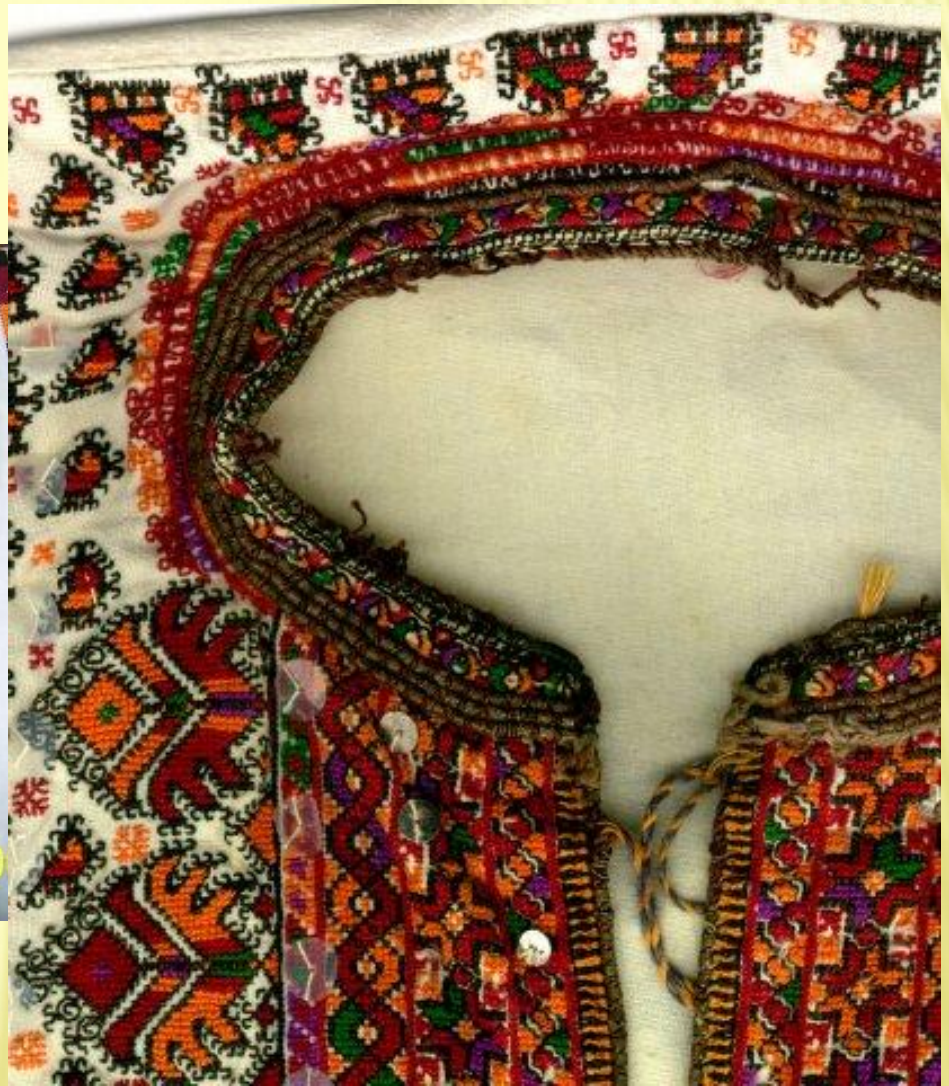
- Праздничная одежда состояла из вышитой рубахи, красных портов с вышитыми швами и бешмета.

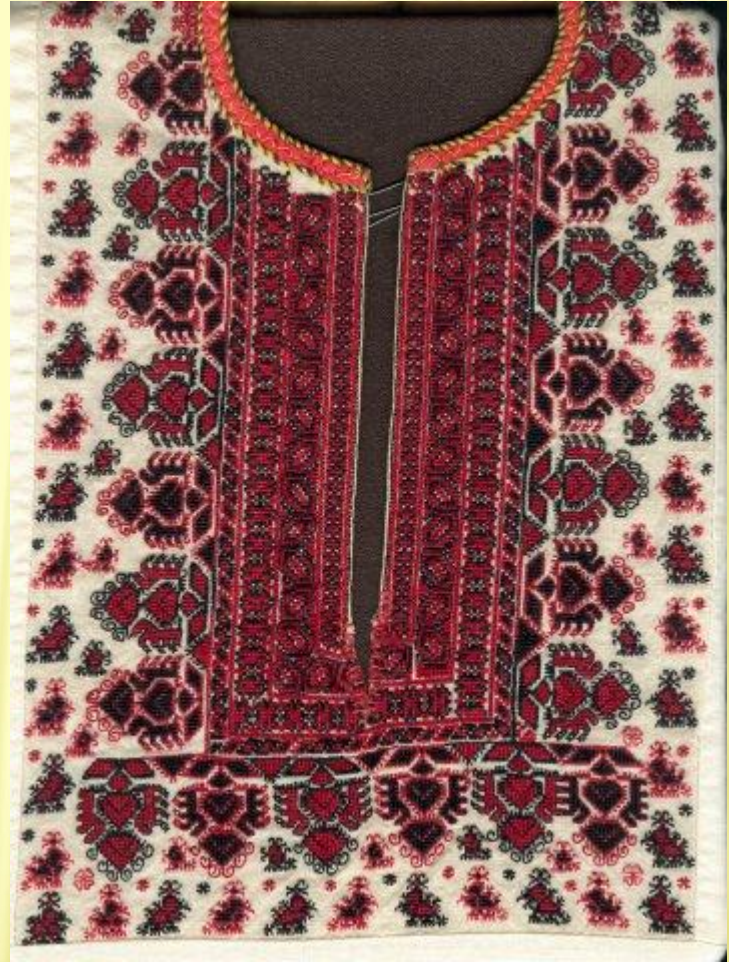
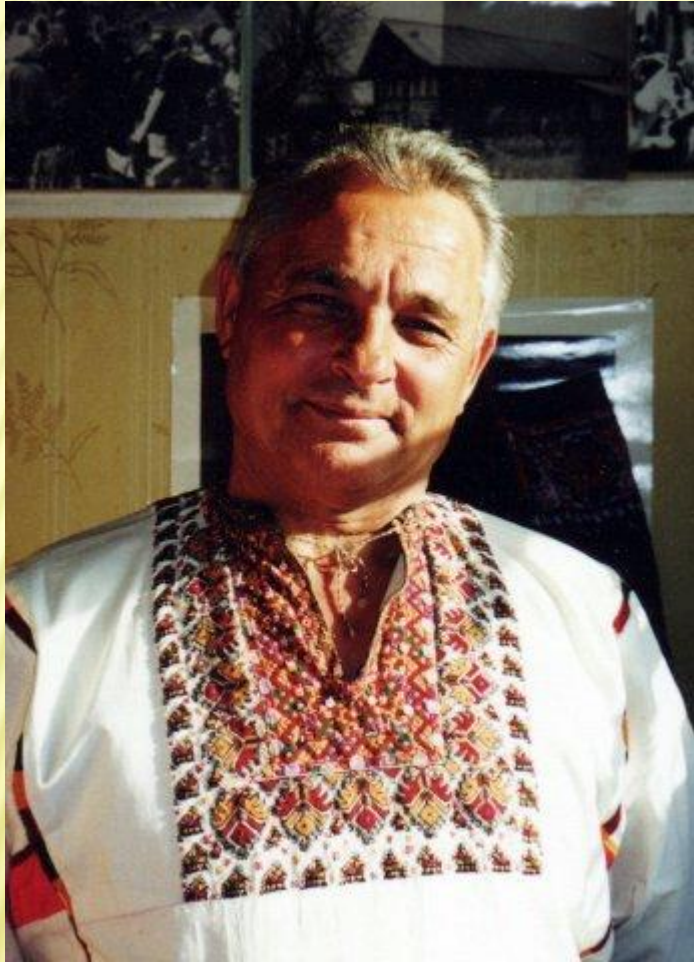


РУБАХА

- Все рубахи сшиты вручную из ткани белого цвета. По крою – туникообразные, с косыми бочками, разрезом посередине и прямоугольной подоплекой без воротника.





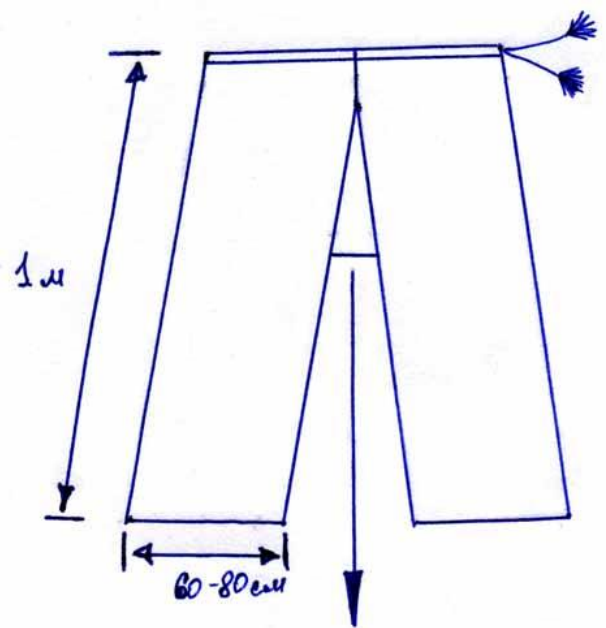


ПОРТЫ («ПОРКИ»)

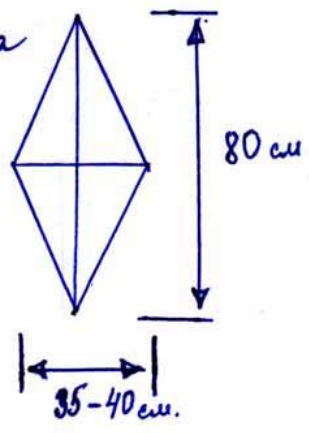
- Штаны из хлопчатобумажной ткани. Состоят из двух полотнищ, соединенных между собой двумя вставками.
- Верхняя часть портов прикрываемая рубахой, часто делалась из белой ткани.
- Штаны сужены к низу и заканчивались манжетой.



28/08/2005



нагубица







Презентацию подготовила
студентка группы ХПК41
Топорова Елена

СПАСИБО ЗА ВНИМАНИЕ!
