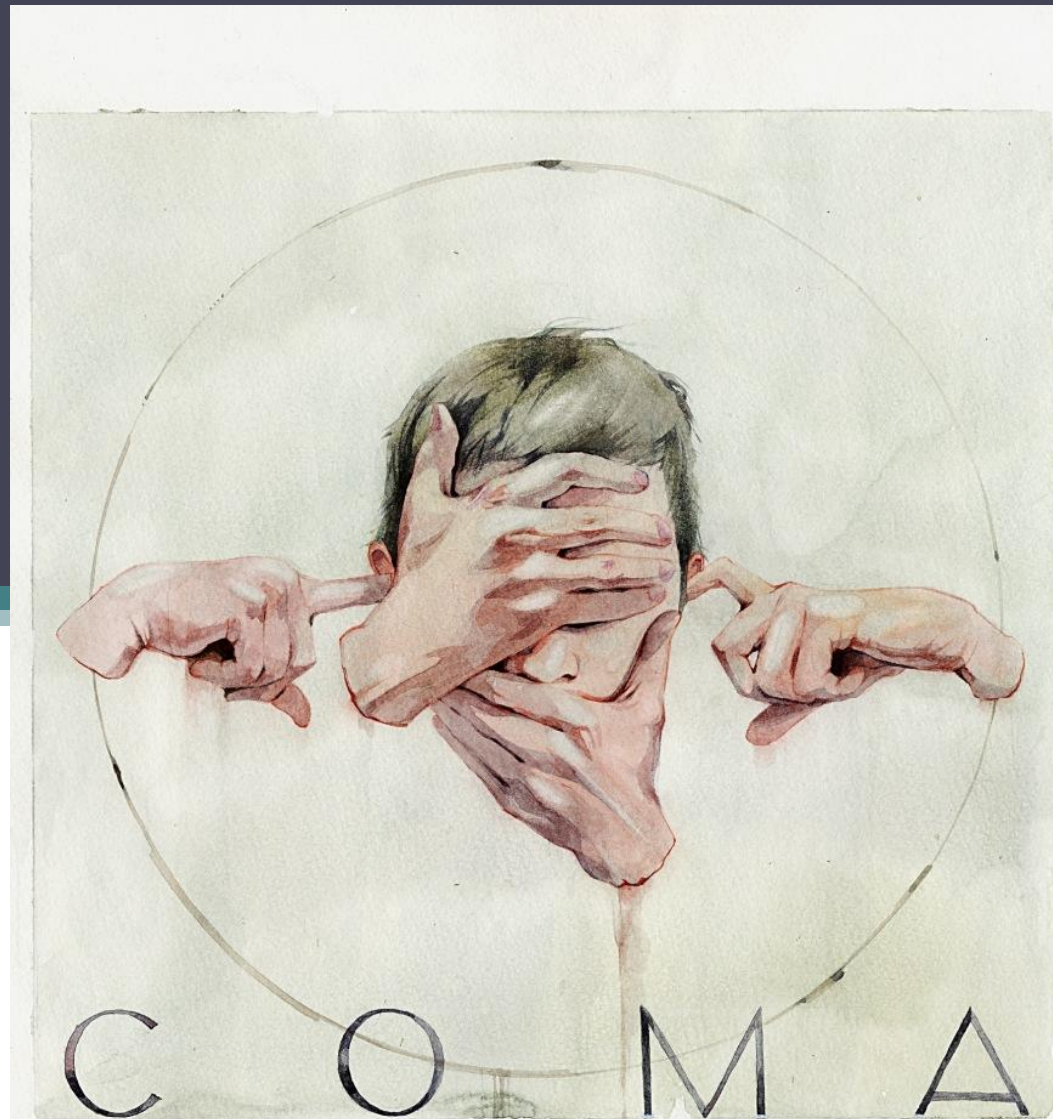


# Кетоацидотическая кома

Этиология,  
патогенез,  
понятия

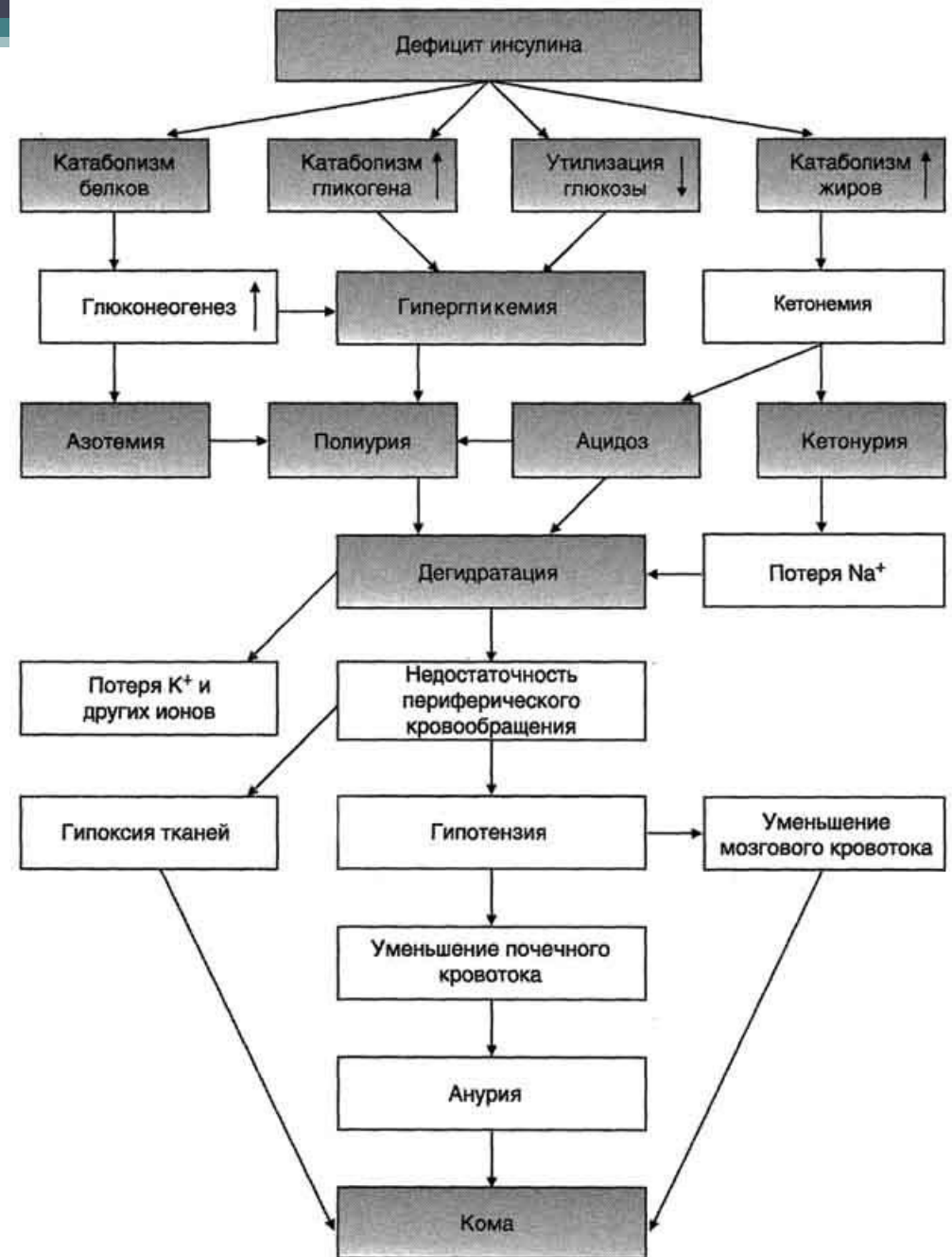


# Этиология

- Интеркуррентные заболевания
- Хирургические вмешательства и травмы
- Нарушения режима лечения: недостаточное введение, смена препарата, нарушение в технике инъекции инсулина
- Эмоциональные стрессовые ситуации
- Беременность
- Нарушение диеты, в частности, злоупотребление жирной пищей
- Прекращение введения инсулина с суицидальной целью
- Несвоевременное обращение больного и запоздалая диагностика
- Длительным и неконтролируемым назначением кортикостероидов, диуретиков



# Патогенез



### Кетоз

- Обострение признаков высокого сахара крови:
- усиление жажды, частоты мочеиспусканий
- потеря веса
- ацетон в моче
- запах ацетона в выдыхаемом воздухе
- слабость

### Кетоацидоз

- Все признаки кетоза +
- Тошнота, рвота
- Частое шумное дыхание
- Сильная слабость
- Сонливость, заторможенность
- Могут быть боли в животе
- Обезвоживание

### Диабетическая кома

- Потеря сознания
- Частое шумное дыхание
- Запах ацетона в выдыхаемом воздухе
- Ацетон в моче
- Обезвоживание