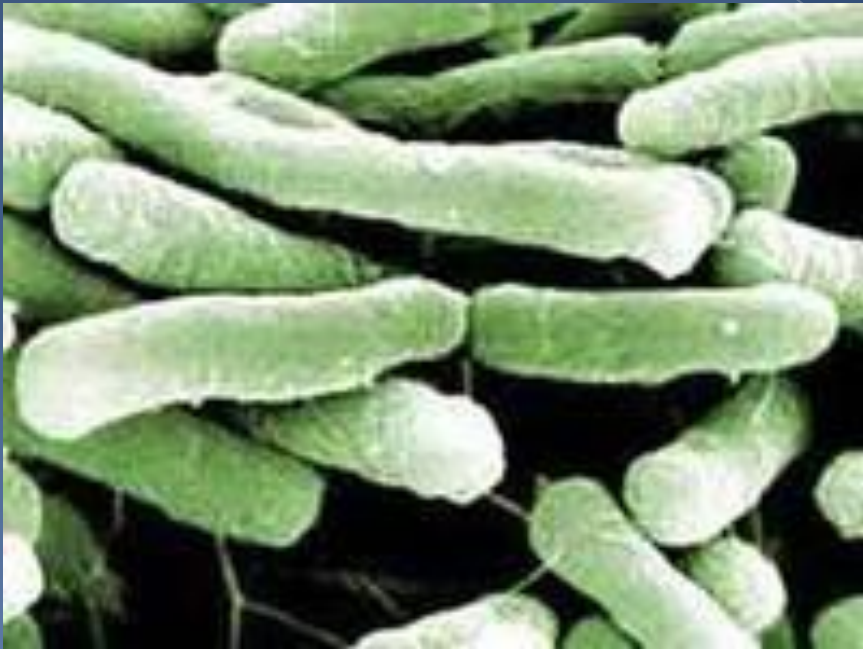
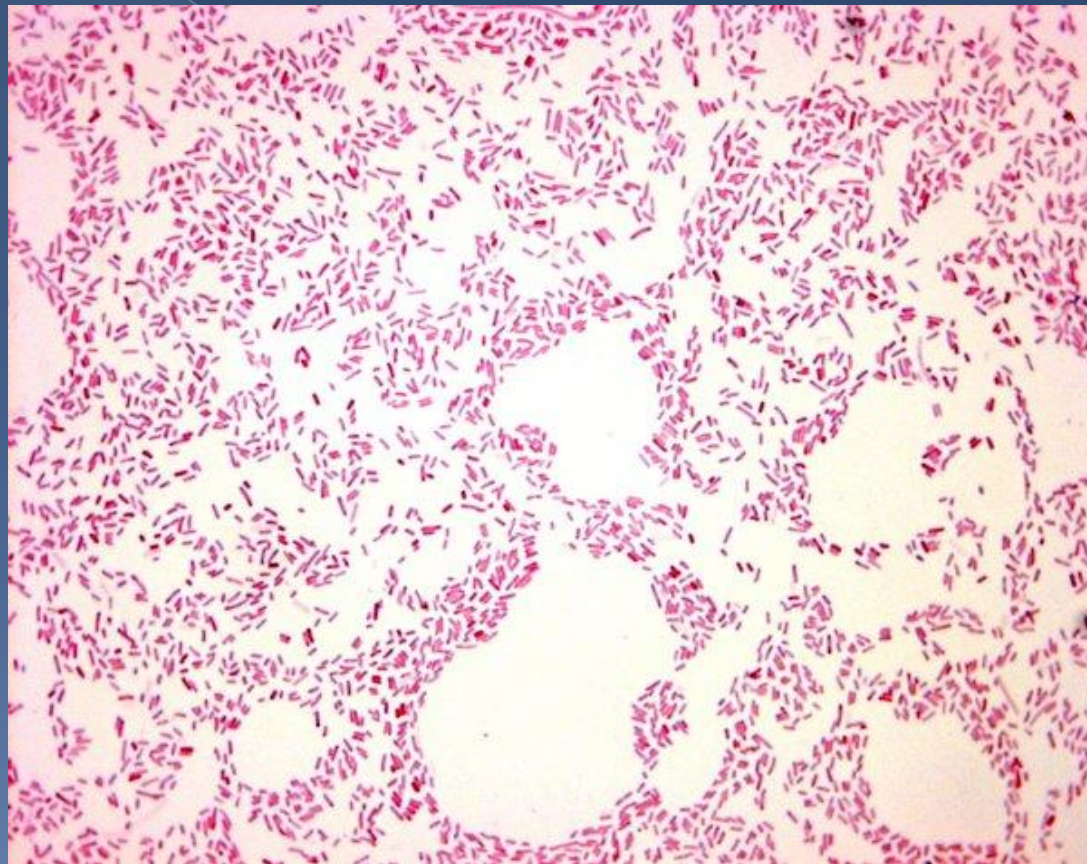


Кишечная палочка *Escherichia coli*

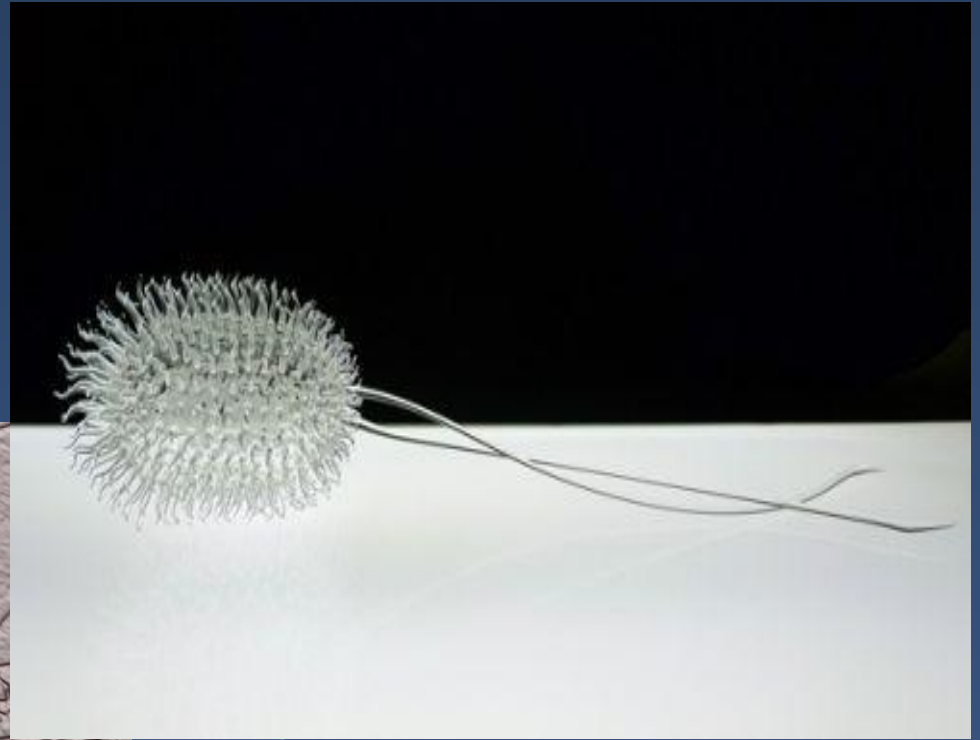


Одним из микроорганизмов
микрофлоры кишечника
является кишечная палочка.



- Царство: Bacteria
- Тип: Proteobacteria
- Класс: Gamma - proteobacteria
- Порядок: *Enterobacteriales*
- Семейство: Enterobacteriaceae
- Род: *Escherichia*
- Вид: *Escherichia coli*

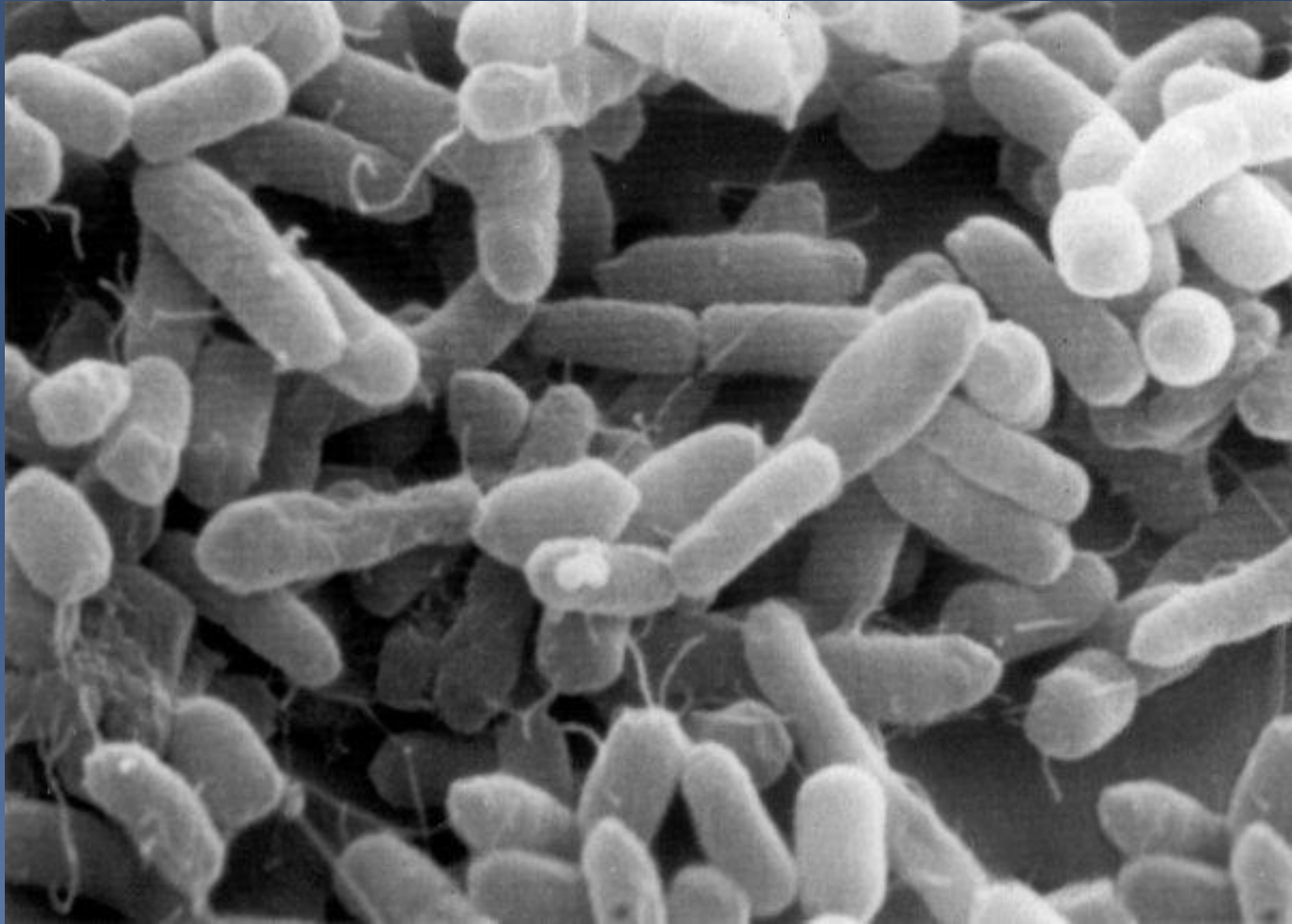
Безвредные штаммы являются частью нормальной флоры кишечника человека и животных. Кишечная палочка приносит пользу организму хозяина, например, синтезируя витамин К, а также предотвращая развитие патогенных микроорганизмов в кишечнике.



SPMAGE07

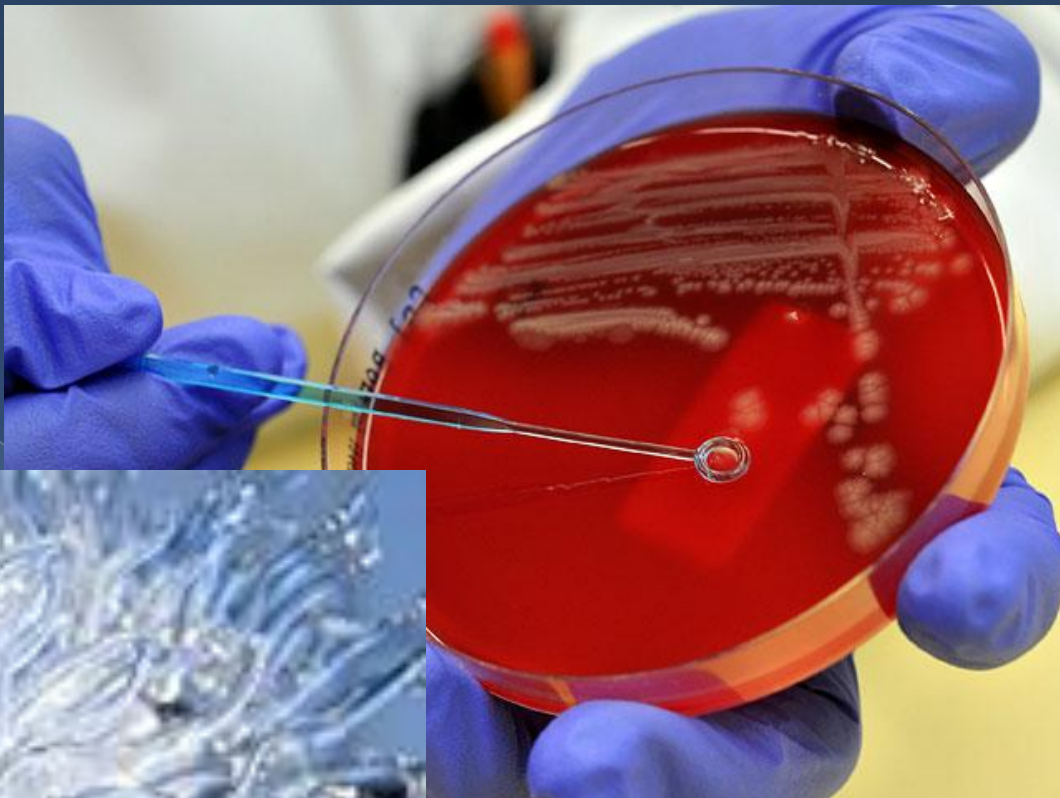
E. coli была описана немецким педиатром и бактериологом Теодором Эшерихом в 1885 году.

E. coli — грамотрицательная бактерия, факультативный анаэроб, не образует эндоспор. Клетки палочковидные, со слегка закруглёнными концами, размером 0,4—0,8 x 1—3 мкм,



Роль в нормальной микрофлоре

E. coli в норме заселяет кишечник новорождённого ребенка в течение 40 часов после рождения, поступая с пищей или от лиц, контактирующих с ребёнком, и сохраняются на протяжении жизни на уровне 10^6 — 10^8 КОЕ/г содержимого толстой кишки. В ЖКТ кишечные палочки прилипают к слизистым оболочкам и являются основными представителями факультативных анаэробов у человека. Так как кишечные палочки не имеют бактериофагов, кодирующих факторы вирулетности, они являются комменсалами. По другим данным, микроорганизмы (в том числе, *E. coli*), начинают заселять человеческий организм ещё в утробе матери.



Обнаружение кишечной палочки методом культивирования



Спасибо за внимание!!!