

Китайский язык

Вводный урок

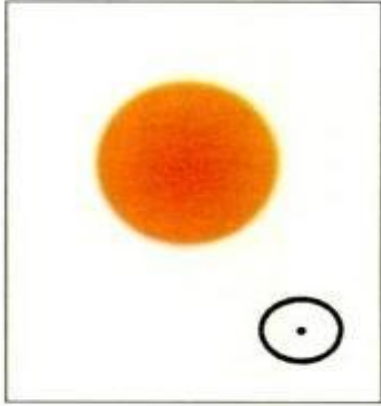
Иероглифы (汉字)

Пиньинь (拼音)

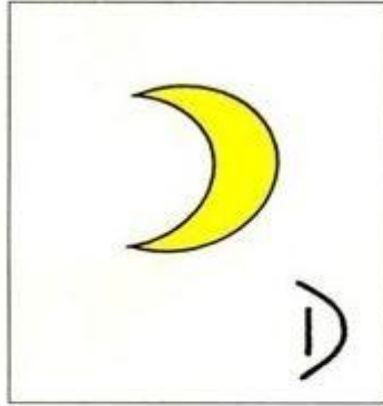
Тоны (声调)

Иероглифы

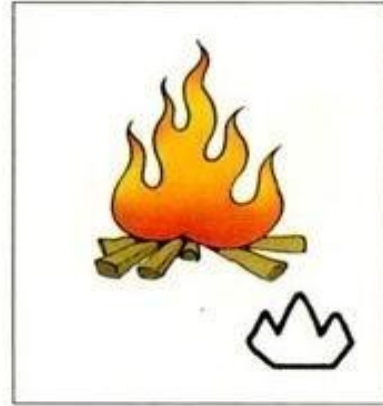
- *Иероглифическое письмо – один из древнейших видов письменности*
- *Иероглифы произошли от пиктограмм.*
- *Основная трудность при изучении китайского языка – необходимость запоминать большое количество символов.*



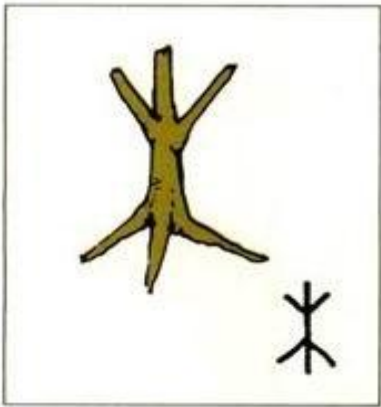
rì
日



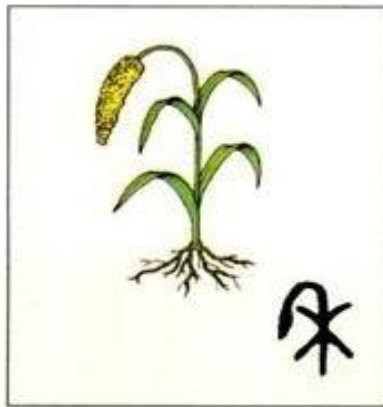
yuè
月



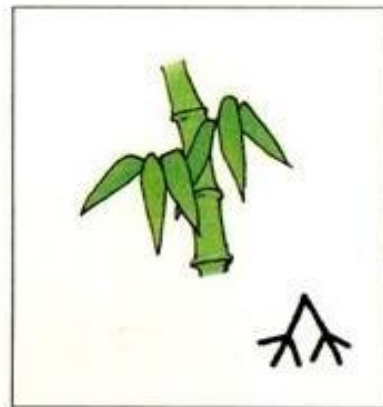
huǒ
火



mù
木



hé
禾



zhú
竹

- **ИЕРОГЛИФ** — символ, который представляет собой комбинацию некоторого числа строго определенных элементарных черт.
- **Элементарные черты** (или «ключи», их всего 214) произошли от пиктограмм. Однако комбинации этих черт — исторически устоявшиеся, и произвольно «придумать» свой иероглиф у вас не получится 😊

Система «ПИНЬИНЬ»

Система «пиньинь» - это фонетический алфавит китайского языка. Пиньинь разработан на основании латинского алфавита. Используются все буквы, кроме буквы “V” (такого звука просто нет в китайском языке), и дополнительно добавлена буква “Ü”.

A a

N n

B b

O o

C c

P p

D d

Q q

E e

R r

F f

S s

G g

T t

H h

- u

- i

- ü

J j

W w

K k

X x

L l

Y y

M m

Z z

Тоны

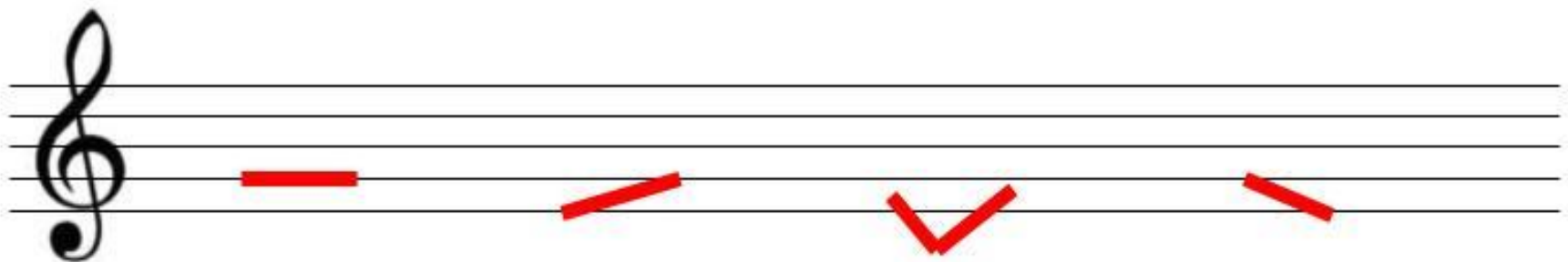
- *Китайский язык – тоновый. Что это обозначает? Любой из слогов может читаться одной из пяти интонаций, при этом в зависимости от интонации значение произнесенного слова кардинально изменяется .*

— : 第一声 Первый тон

ˊ : 第二声 Второй тон

ˇ : 第三声 Третий тон

ˋ : 第四声 Четвертый тон



mā

má

mǎ

mà

shū

shú

shǔ

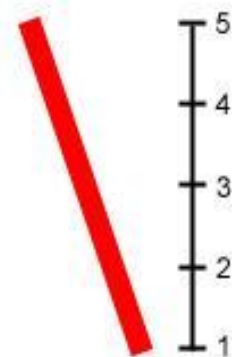
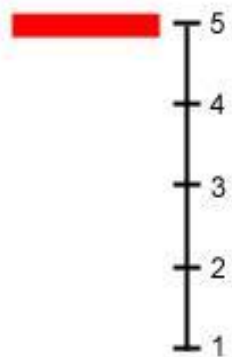
shù

5-5

3-5

2-1-4

5-1



妈骂马吗？

mā mà mǎ ma?

Мама бранится на лошадь?

Приветствие

你好

nǐ hǎo

你好 – универсальное приветствие,
аналогично русскому «Привет!»

你 (местоимение) nǐ – ты

好 (прилагательное) hǎo – хороший



(Хорошо)

好

Тон

Инициал

hǎo

Финал

Фонетический строй слога в китайском языке

инициали:	b	p	m	n	l	h
финали:	a	o	e	i	u	ü
	ao	en	ie	in	ing	uo

1. 拼音 Произнесение слогов по транскрипции.

bā bō bī bū bīn bīng

pā pō pī pū pīn pīng

mā mō mī mū

nē nāo niē

lē lāo liē luō

hē hāo huō

2. 四声 Четыре тона.

ā	á	ǎ	à	
nī	ní	nǐ	nì	
hāo	háo	hǎo	hào	nǐ hǎo
lī	lí	lǐ	lì	
bō	bó	bǒ	bò	Lìbō
līn	lín	lǐn	lìn	
nā	ná	nǎ	nà	Lín Nà
lū	lú	lǔ	lù	
yū	yú	yǔ	yù	
pīng	píng			Lù Yǔpíng
wō		wǒ	wò	
	hén	hěn	hèn	wǒ hěn hǎo
yē	yé	yě	yè	yě hěn hǎo

3. 辨音 Различите звуки.

bā — pā

(восемь)

nǚ — nǔ

(женский пол)

wǔ — hǔ

(пять)

(тигр)

bīng — bīn

(лёд)

piě — biě

(откидная черта влево)

huǒ — wǒ

(огонь)

(я)

4. 辨调 Различите тоны.

mǎ — mā

(лошадь) (мама)

mù — mǔ

(дерево)

yī — yí

(один)

yě — yè

(тоже) (ночь)

lì — lǐ

(острый) (в)

mén — mèn

(дверь)