

Клановая система

- Количество людей – максимальное количество людей, который клан может принять на определенном уровне развития.
- Кол-во места банка – доступное место в клановом хранилище на определенном уровне развития.
- Максимальная репутация – максимальное количество репутации клана, доступное для накопления и последующей траты на изучения клановых навыков.
- Эмблема клана – доступна всем кланам по достижению 3-го уровня клана.

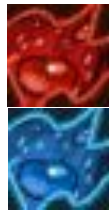
Уровень клана	Кол-во людей	Кол-во места банка	Максимальная репутация	Эмблема клана
0	10	5	100	Недоступна
1	15	10	200	Недоступна
2	20	15	400	Недоступна
3	30	20	800	Доступна
4	40	25	1800	Доступна
5	50	30	3600	Доступна

Необходимые условия

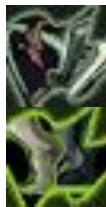
- Необходимый Item#1 (реализация, основана на PVE действиях игрока)
 1. Убийство моба/босса. (2-ух и более, с разной сложностью)
 2. Прохождение квестового задания.
- Необходимый Item#2 (реализация, основана на PVP действиях игрока)
 1. Убийство вражеских персонажей.
 2. Удержание N территории (укрепление, замок,) определенное время.
- Так-же для увеличение уровня клана, с игроков будет взиматься N сума игровой адены.

Уровень клана	Необходимое Кол-во людей	Необходимая репутация	Необходимые Item#1	Необходимый Item#2
1	10	50	Отсутствуют	Отсутствуют
2	15	100	Отсутствуют	Отсутствуют
3	25	200	Отсутствуют	Отсутствуют
4	35	400	Присутствует	Отсутствуют
5	45	800	Присутствует	Присутствует

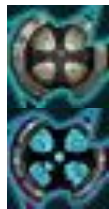
Клановые умения №1



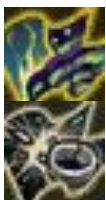
Увеличение количества жизненных и энергетических сил.



Увеличение скорости бега и уклонения.

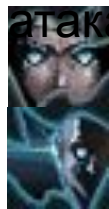


Увеличение магической и физической защиты.

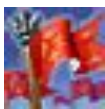


атакам.

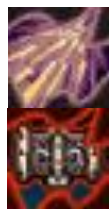
Увеличение сопротивления оглушающим и обездвиживающим



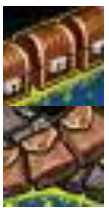
Увеличение магической атаки и скорости магической атаки.



Возможность создания военной палатки.





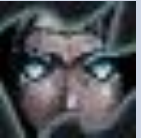


Увеличение физической атаки и скорости атаки.





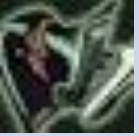


Увеличения количество места в инвентаре персонажа и клан хранилища и максимальная грузоподъёмность.

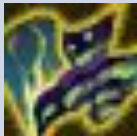



Уровень клана

Skill	1	2	3	4	5
	Бонус за изучение данного навыка %				
	2	4	6	8	10
	2	4	6	8	10
	3	6	9	12	15
	3	6	9	12	15
	1	3	6	9	12


Уровень клана


Skill	1	2	3	4	5
	Бонус за изучение данного навыка %				
	1	3	6	9	12
	1	3	7	10	14
	1	3	7	10	14
	1	3	5	6	8
	0,5	1,5	3,5	4	5


Уровень клана

	1	2	3	4	5
Skill	Бонус за изучение данного навыка %				
	1	3	6	9	12
	1	3	6	9	12
	3	6	12	24	48
	3/1	6/2	9/3	9/4	9/5

Объяснение по умениям клана

-  Клан хранилище имеет свой лимит (определенное количество слотов) с каждым новым уровнем клана, лимит становится больше. А так-же доступно клановое умение увеличивающие лимит для хранилища клана. (Идея о том что квх не резиновый)

-  Инвентарь персонажа и переносимый вес может быть увеличен, за счёт кланового умения. Первая цифра указывает количество добавленных слотов, вторая цифра указывает дополнительный переносимый вес персонажа (3/1)
3 слота, 1 % к переносимому весу.

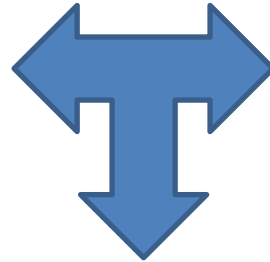
-  Каждый клан во время охоты на монстров (возможно пвп) имеет право поставить «пункт отдыха» (палатку) в радиусе которой скорость регенерация жизненных и энергетических сил будет увеличена.

Подразделение клана

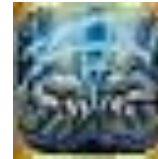
- По достижению клана (гильдии) 5 уровня, клан лидер может создать 3 вида орденов.

1. Орден воинов
2. Орден заклинателей
3. Орден рыцарей

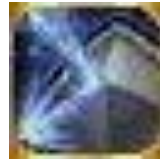
1



2



3



- Каждый из орденов вмещает в себя 15 человек ($15 \cdot 3 = 45$) ($45 + 50 = 95$ мест в клане)
- Особенностью орденов является, увеличенными показателями их классовых характеристик в ущерб другим.

!!Пример!!

Игрок основного клана с умением «защита» на 1 уровне получает дополнительно 3% НР, а игрок ордена рыцарей получает 6% но при этом показатель физической

Спасибо за внимание, вся поданная информация являются лишь моей фантазией (возможно больной)

Надеюсь крупица из этого возможно войдет в проект (в сыром или переработанном плане)