

# Классификация ароматов

## AVON

В классификации ароматов используются следующие критерии:

1. Уровень концентрации парфюмерных масел
2. Ноты аромата
3. Семейство ароматов

# 1. Ароматы различаются по уровню концентрации парфюмерных масел:



\* кремы и лосьоны для тела, дезодоранты, бальзамы после бритья, гели для душа и т.д.

Не секрет, что чем больше в аромате концентрация ароматных масел, тем более выразительным и стойким является аромат. Это, естественно, отражается и на цене: парфюмерная вода всегда стоит дороже туалетной воды.

## 2. Всё о нотах парфюма AVON

### Верхние ноты:

- ощущаются сразу после нанесения аромата
- обладают сильным ароматом, но они очень летучие по свойствам и быстро выветриваются
- формируют первое впечатление об аромате
- типичными для этой группы являются ноты цитруса и имбиря

Верхние ноты Цитрусовые Зелёные Анисовые

- стойкость 5 минут

### Ноты сердца:

- появляются после рассеивания верхних нот
- обладают более мягким и спокойным ароматом
- проявляются через 2-60 минут после нанесения аромата
- являются центром ароматной композиции
- ноты лаванды и розы - типичные представители

Ноты сердца Пряные, Цветочные, Розовые, Жасминовые, Флердоранж, Фруктовые.

- стойкость 3 часа

### Базовые ноты:

- проявляются в течение 30 минут после нанесения или когда аромат почти выветрился
- используются для удержания и усиления самых верхних и средних нот

Базовые ноты Древесные, Амбровые, Мускусные

- стойкость до 24 часов

## СЕМЕЙСТВА АРОМАТОВ

Основные аккорды ароматной композиции определяют категории т.е. к какому семейству ароматов относится тот или иной парфюм. В основном выделяют следующие группы ароматов:

### ЦВЕТОЧНЫЕ

Самое многочисленное и наиболее популярное семейство для женщин. В центре композиции ощущается одиночная цветочная нота или же целый цветочный букет



## ШИПРОВЫЕ

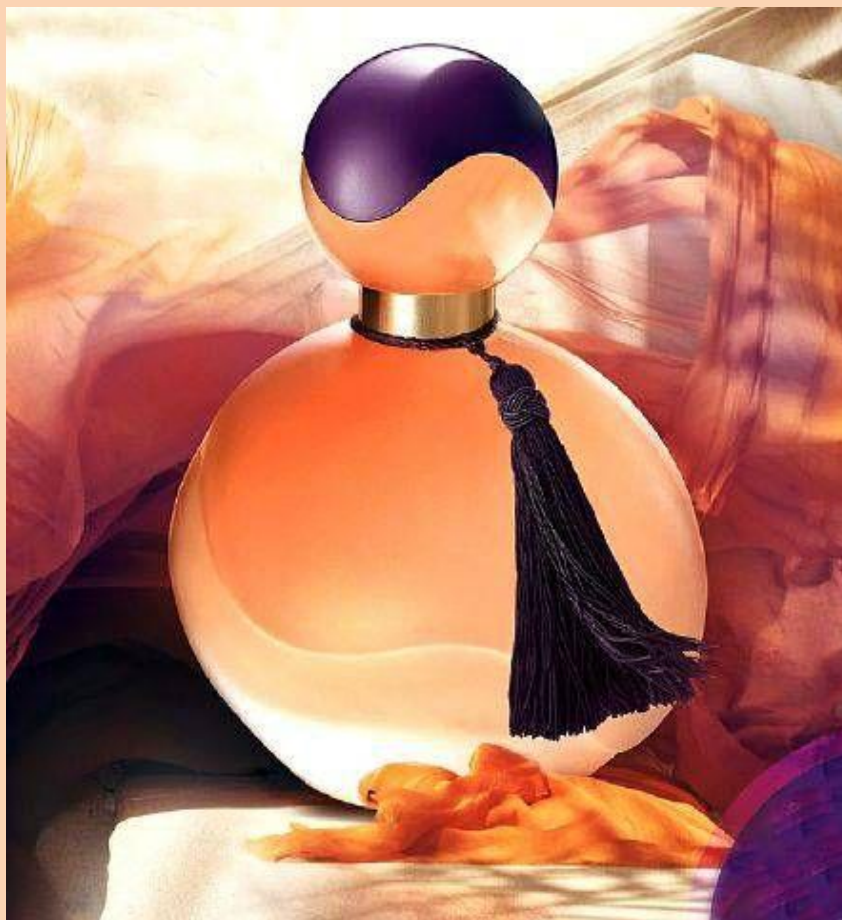
Создаются на базе древесных нот, нот дубового мха и цветочных аккордов.



## ВОСТОЧНЫЕ

Сочетают в себе теплоту и чувственность.

В основе этих ароматов лежат пряные ноты, например, корицы или ванили.



## ЦИТРУСОВЫЕ

Эти свежие ароматы основываются на цитрусовых маслах лимона, грейпфрута, апельсина или лайма.



## ДРЕВЕСНЫЕ

Создаются на базе древесных композиций, включающих ноты кедра, сандала, сосны или кипариса.





## АРОМАТИЧЕСКИЕ

В основе имеют ароматные травянистые ноты. Одной из самых популярных подгрупп являются ароматы с нотой "фужер", основанные на лавандовых аккордах с вкраплением нот мха и древесных мотивов.

