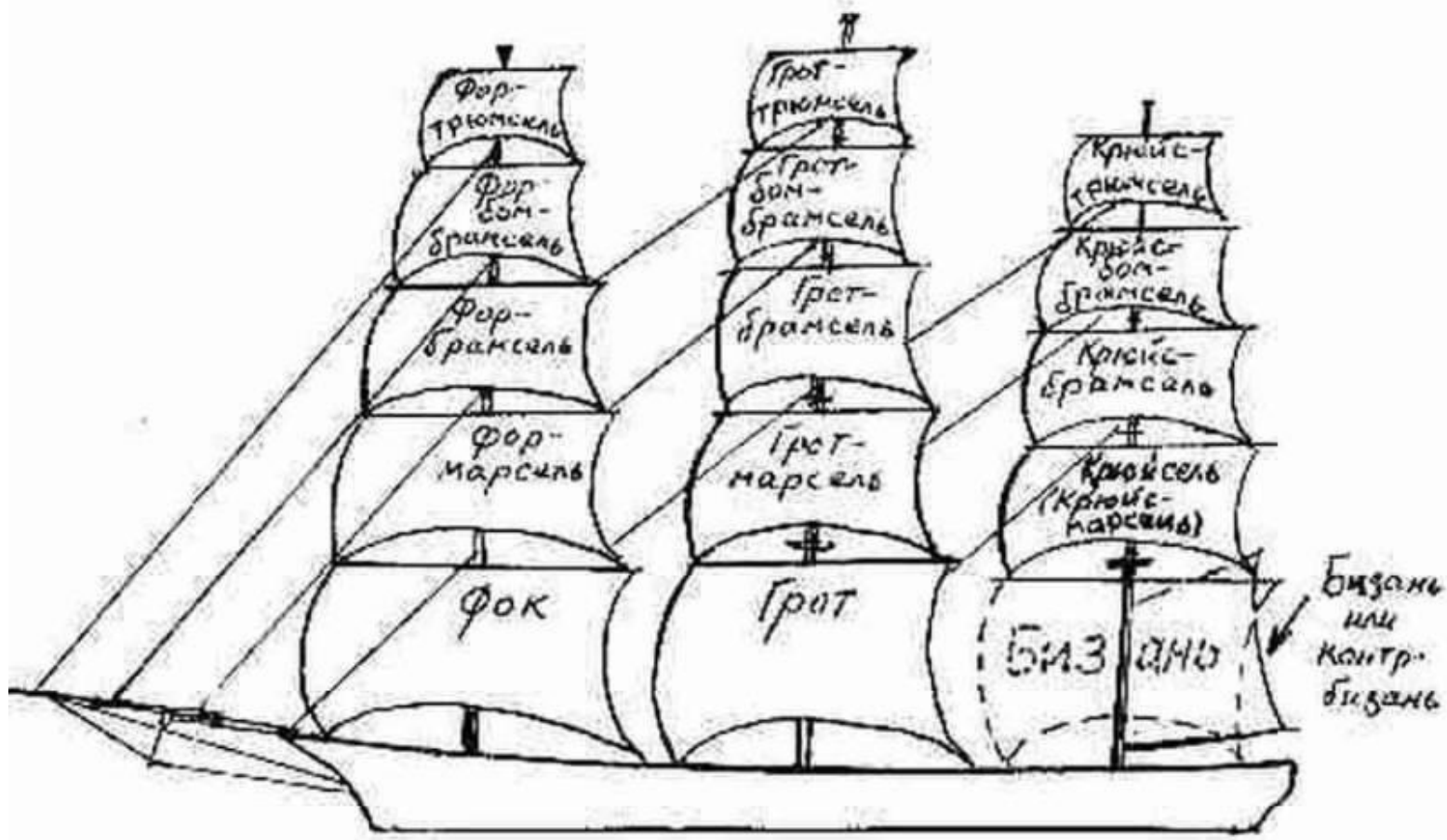


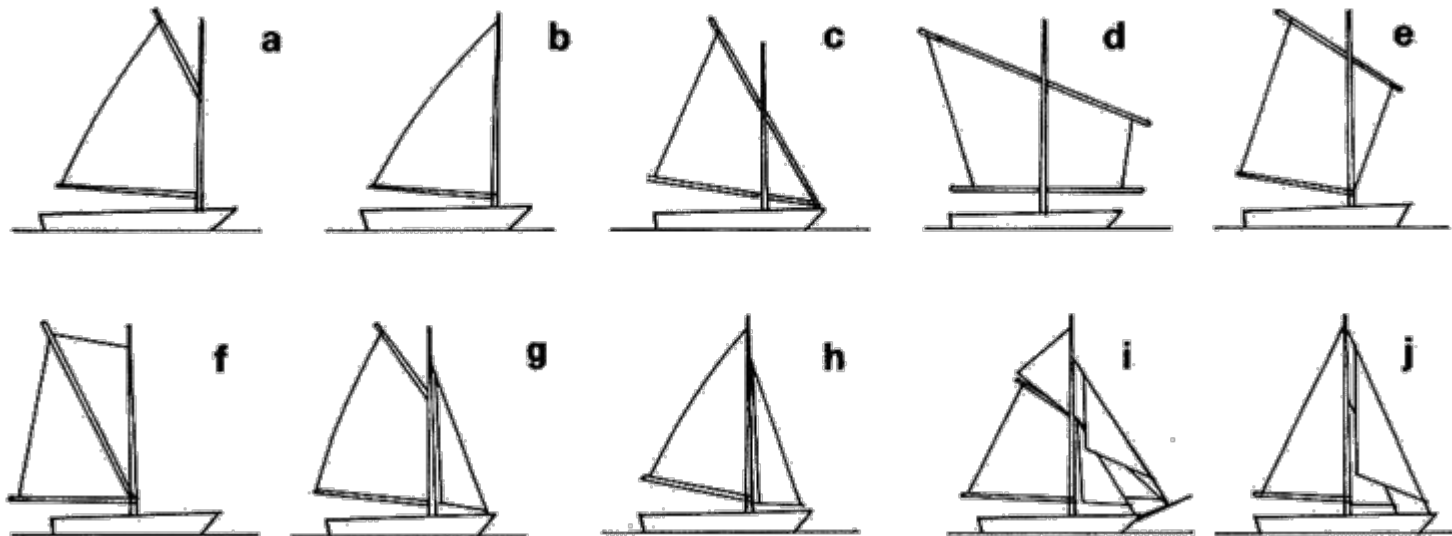
Классификация яхт

Названия парусов



Классификация яхт

- Фредерик Чепмен, один из самых авторитетных специалистов по кораблям XVII и XVIII веков, классифицировал суда по корпусу и, в особенности, по форме носа и кормы. В нашу эпоху деление парусников на категории выполняется по их оснастке, то есть по мачтам и парусам: одномачтовые суда, полумачтовые, двухмачтовые, трехмачтовые и многомачтовые.
- Одномачтовые парусники делятся на три типа: кат-бот, шлюп и тендер.
- *У катбота парус один*
- *Шлюп нес два паруса, грот и фок.*
- *Тендер имеет тоже только одну мачту, но эта мачта несет не менее трех парусов: грот и два (или более) штаговых паруса.*



Конструктивные типы парусных яхт

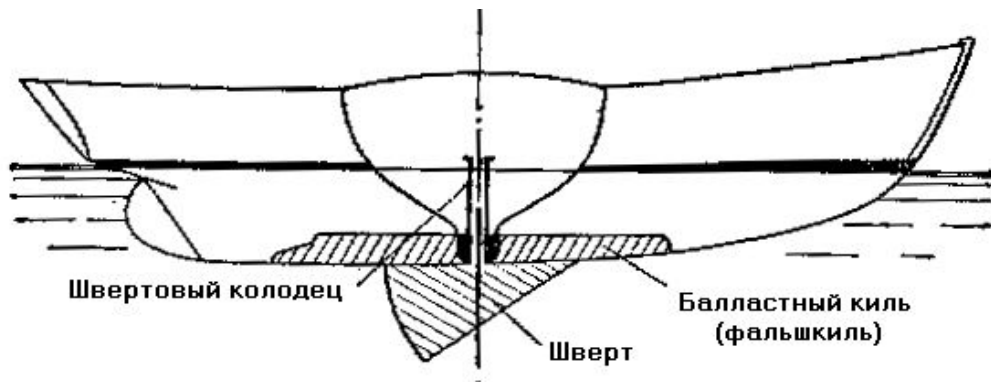
ШВЕРТБОТ



КИЛЕВАЯ ЯХТА



КОМПРОМИСС

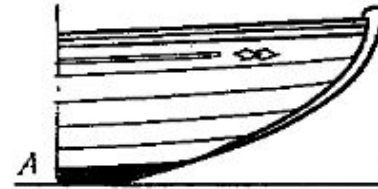


МНОГОКОРПУСНАЯ ЯХТА

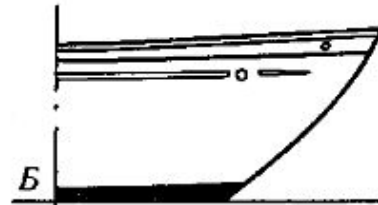


Форма штевня

А – Ложкообразный



Б – Наклонный



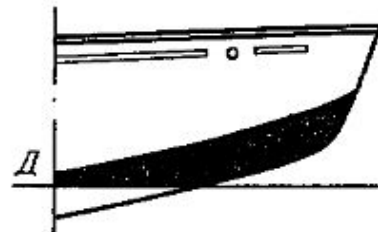
В – Клипперштевень



Г- Прямой

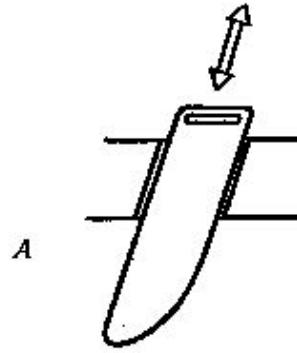


Д – Транцевый нос

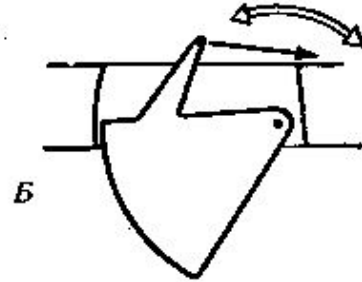


Формы шверта

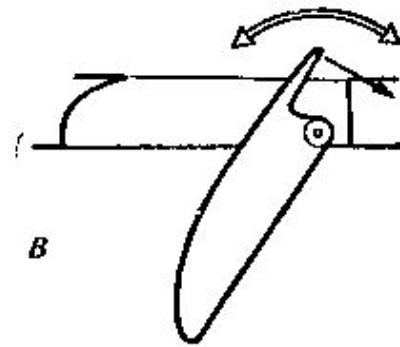
А – Кинжальный



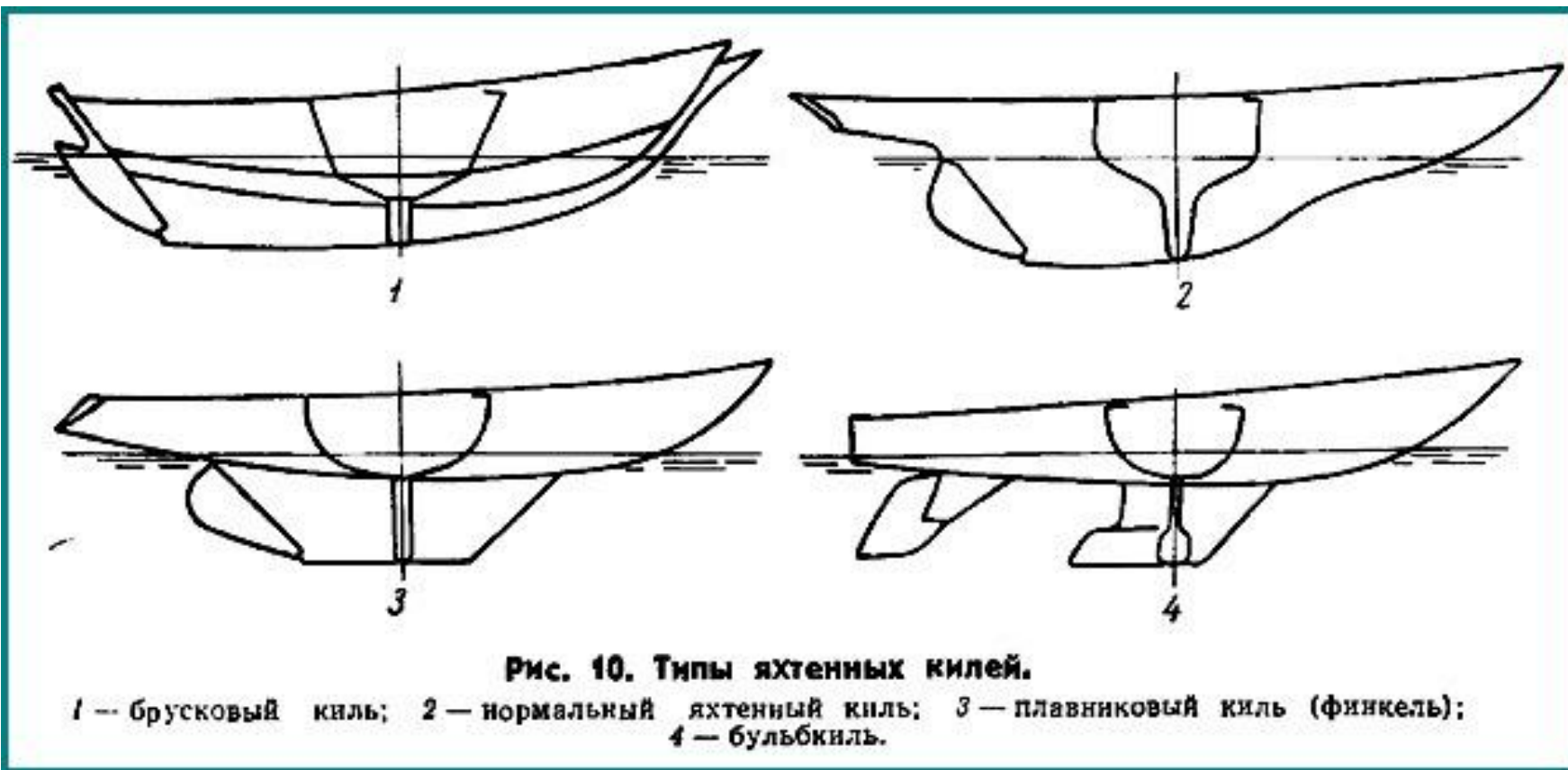
Б – Качающийся секторный



В – Качающийся мечевидный



Форма киля (фальшкиля)



Строение руля швертбота

- Удлиннитель румпеля

