

# КЛЕОПАТРА

# A



Клеопатра — это последняя царица Египта из македонской династии Птолемеев.

Родилась Клеопатра в 69 году до нашей эры, предположительно, в Александрии.

Матерью ее, возможно, была наложница.



К сожалению, нет никаких достоверных изображений, которые бы смогли передать ее точный физический облик. Если верить профилям на монетах, то Клеопатра была женщиной с волнистыми волосами, крупными глазами, выступающим подбородком и носом с горбинкой





Что касается детства и юности Клеопатры, то о них ничего не известно.

Конечно же, на нее произвели впечатления события 58-55 годов до нашей эры, в результате которых ее отец был свергнут и изгнан из Египта.

Царицей стала сестра Клеопатры Береника. Однако Птолемей XII все же вернулся к власти не без помощи римского наместника Сирии Габиния.

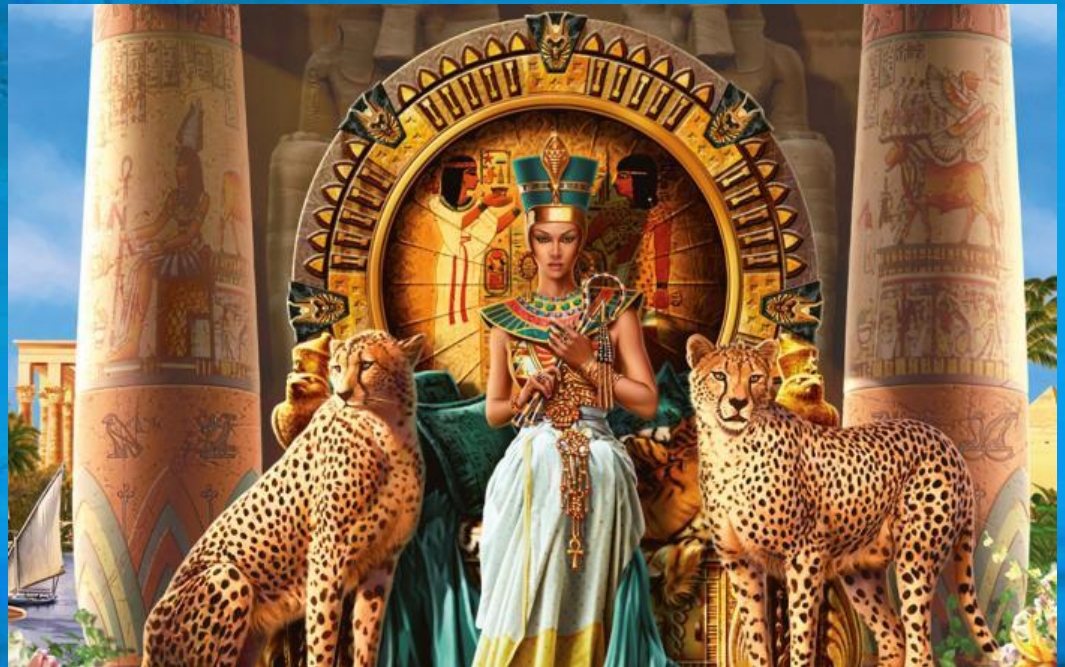
Ее отцом был Птолемей XII Авлет.

Она отличалась мощным обаянием, привлекательностью, что очень хорошо использовала для обольщения. Ко всему прочему, у нее был чарующий голос и блестящий, острый ум.





Вокруг Клеопатры, редкого в истории персонажа роковой женщины, еще при жизни было сплетено множество легенд и басен, нередко происходивших из враждебных и заинтересованных в ее дискредитации источников.

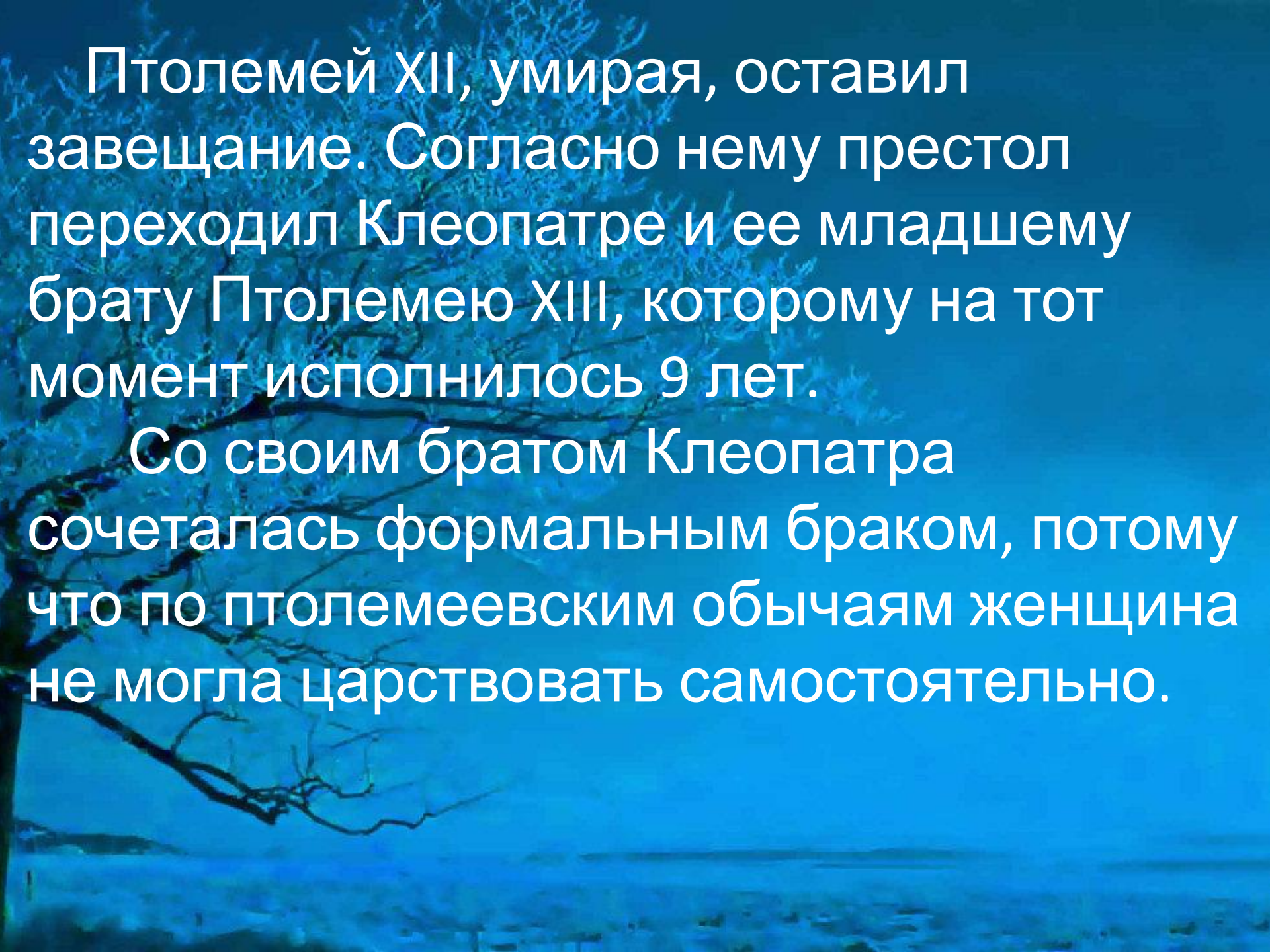




Особенно  
распространены  
мифы о ее  
жестокости,  
вероломстве. Как  
пишет о Клеопатре  
Плутарх, царица была  
не столько красива,  
сколько мила и  
приятна в обращении.



PSLAN.KIEV.UA

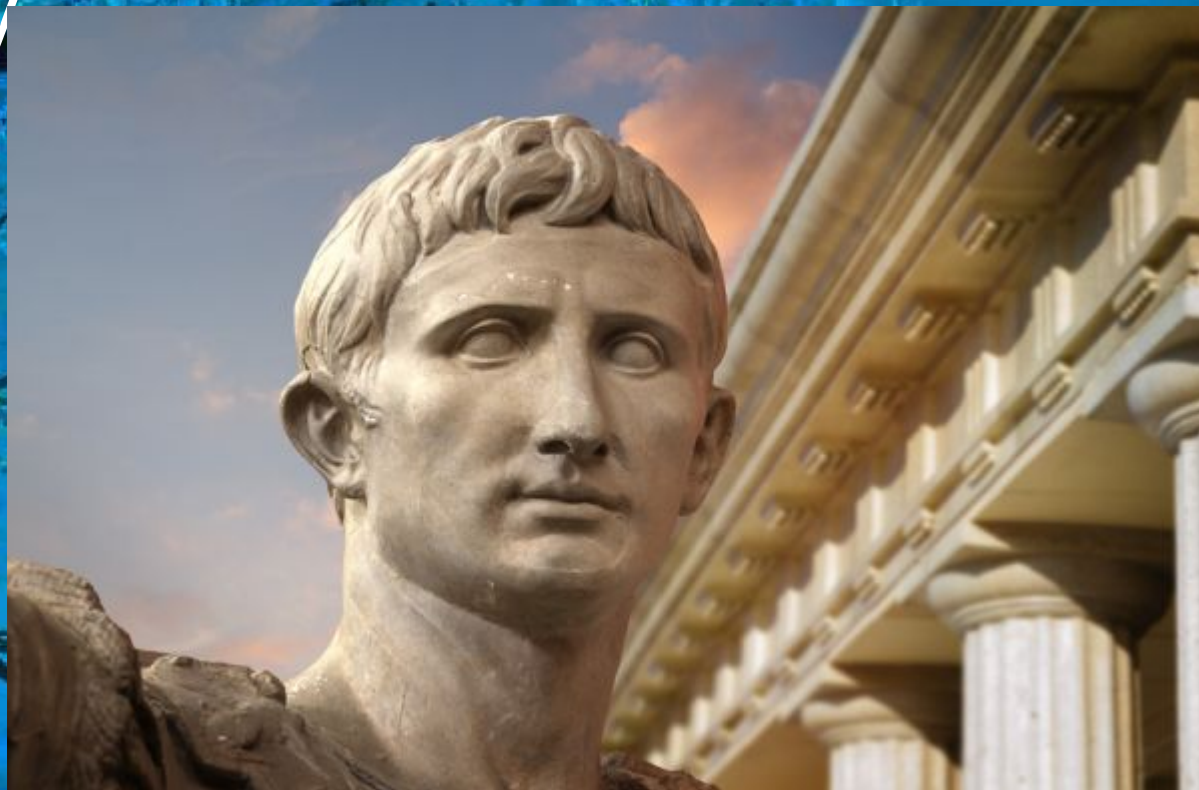
The background of the slide is a blue-tinted image. On the left side, there is a dark silhouette of a tree with bare branches. The rest of the background is a lighter blue, suggesting a landscape or sky. The text is overlaid on this background in a white, sans-serif font.

Птолемей XII, умирая, оставил завещание. Согласно нему престол переходил Клеопатре и ее младшему брату Птоlemeю XIII, которому на тот момент исполнилось 9 лет.

Со своим братом Клеопатра сочеталась формальным браком, потому что по птолемеевским обычаям женщина не могла царствовать самостоятельно.

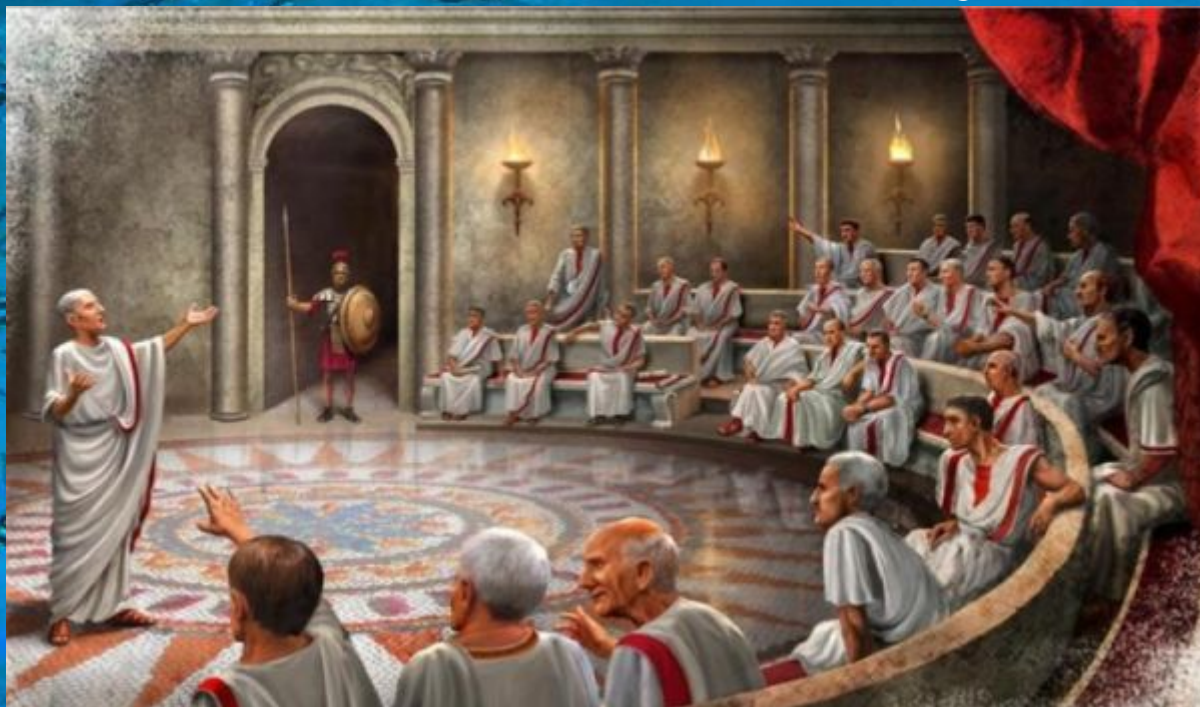


Как только Клеопатра и ее брат  
взошли на престол, началась борьба.  
Сначала царица правила одна,  
отстранив брата, а потом он одержал  
победу





Однако Клеопатра, которая скрылась в Сирии, руки не опускала, она создала там войско и разбила лагерь на египетской границе. Как раз в этот период в борьбу вмешался





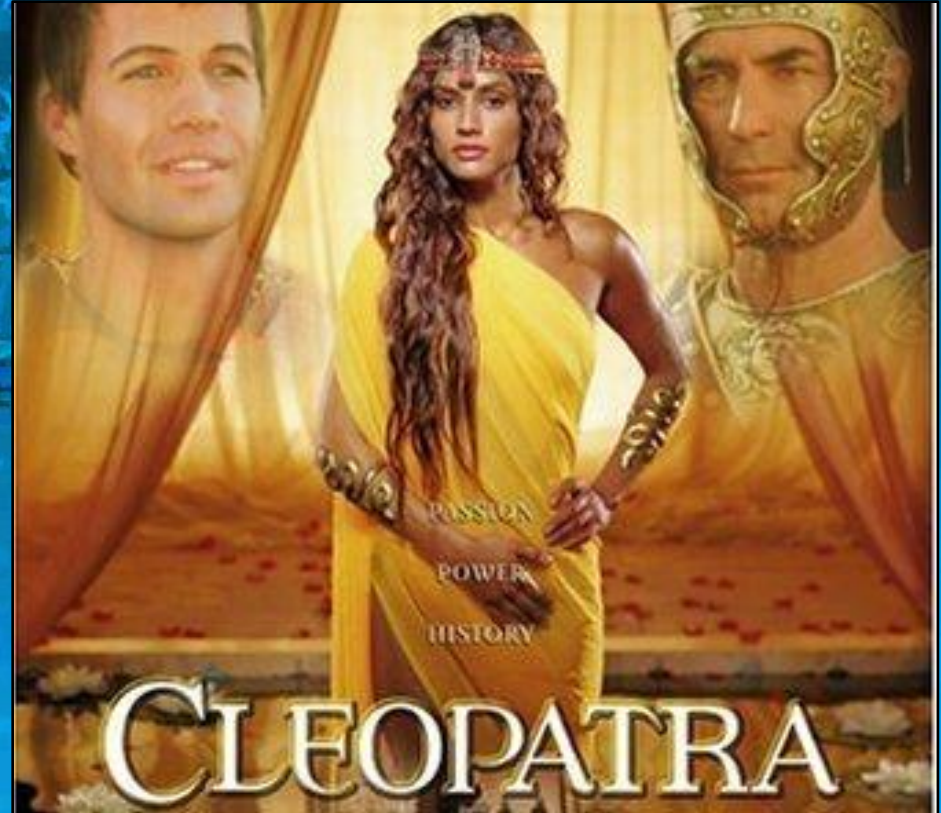
Цезарь вернулся к завещанию Птолемея XII, согласно которому престол принадлежал и Клеопатре и ее брату.

Клеопатра стала безраздельной правительницей Египта,

После того, как Цезарь был убит, Клеопатра вернулась в Александрию. Здесь по прошествии некоторого времени умирает и ее брат Птолемей XIV, которого якобы она же и отравила.



Клеопатра была  
настоящей царицей-  
полиглотом:  
помимо родного  
греческого языка  
она владела  
египетским,  
арамейским,  
эфиопским,  
персидским,  
ивритом и языком  
троглодитов,





• После смерти полководца, она ждала, когда к власти в Риме придет военоначальник Марк Антоний.. В 41 г. до н.э., египетская царица пригласила Антония в столицу Египта для заключения с ней мира.



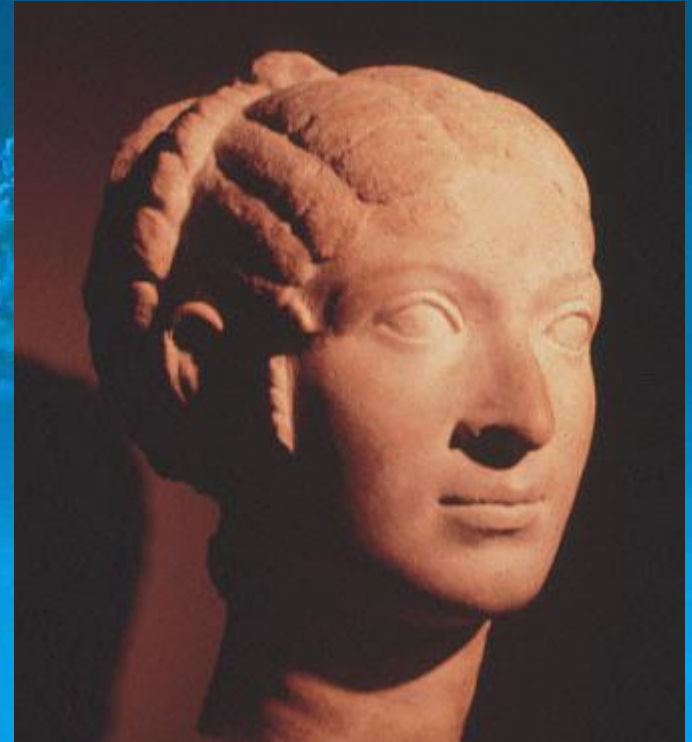


После смерти  
Птолемея XIII  
Клеопатра  
сделала  
соправителем  
своего сына  
Цезариона.





Учеными были  
сделаны попытки  
реконструкции  
облика царицы на  
основе  
существующих  
изображений.





Существует легенда, что для самоубийства Клеопатра воспользовалась ядовитой змеей, которую пронесли в ее покои в корзине с инжиром. Эта версия кажется сомнительной, поскольку укусить сразу троих людей змея не в состоянии.





По второй, более правдоподобной легенде, царица отравила себя и служанок ядом, хранившемся в поллой шпильке





Клеопатра была последним фараоном Древнего Египта. После ее смерти эпоха египетского царствования сменилась временем правления римских императоров. Александрия оставалась столицей Египта, но ей уже не управляла династия

