

КЛИНИЧЕСКАЯ ПСИХОЛОГИЯ И ПАТОПСИХОЛОГИЯ

РАЗДЕЛЫ КЛИНИЧЕСКОЙ ПСИХОЛОГИИ

Медицинская
психология

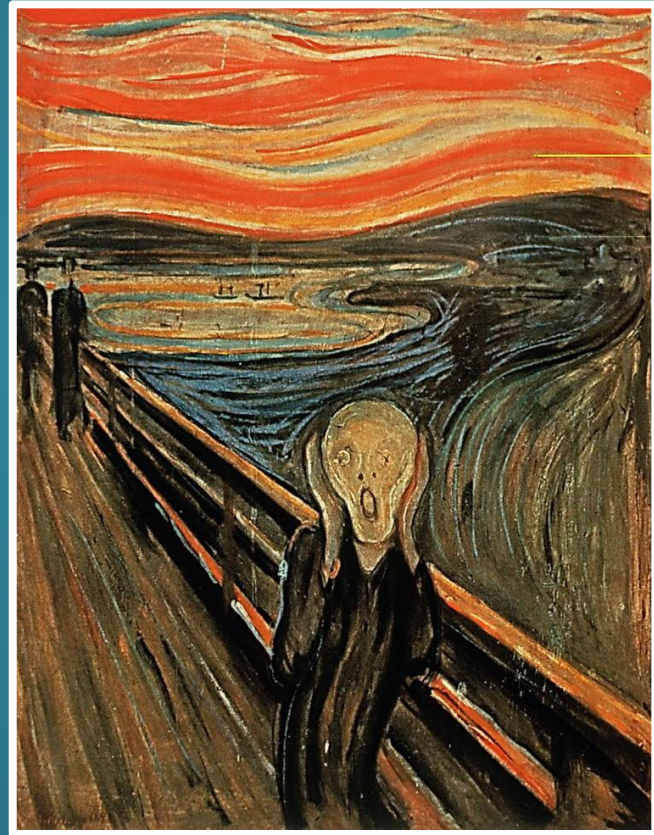
Патопсихология

Нейропсихологи
я

Психосоматика

ПАТОПСИХОЛОГИЯ

- Изучает психические расстройства, отклоняющиеся от нормы
- Норма имеет два значения
 - Статистическое
 - Идеальное



ПРИЧИНЫ ПОЯВЛЕНИЯ ПСИХИЧЕСКИХ РАССТРОЙСТВ

- Экзогенные
 - Алкоголь
- Травмы
- Стрессы



НЕВРОЗЫ

Неврастения

- Утомляемость
- Раздражительность
- Вялость и апатия

Обсессивно-компульсивный невроз

- Навязчивые мысли
- Навязчивые действия

Тревожные и фобические расстройства

- Беспричинные тревоги
- Иррациональный страх

Истерический невроз

- Параличи
- Истерические состояния

ПСИХОПАТИЯ (РАССТРОЙСТВО ЛИЧНОСТИ)

- Параноидное
- Шизоидное
- Диссоциальное (социопаты)
- Истерическое
- Ананкастное
- Тревожное
- Зависимое
- Эмоционально-неустойчивое
 - Импульсивные
 - Пограничные

СЕКСУАЛЬНЫЕ РАССТРОЙСТВА

- Фетишизм
- Эксгибиционизм
- Вуайеризм
- Садомазохизм
- Расстройства
сексуального
предпочтения
- Психосоматические
нарушения



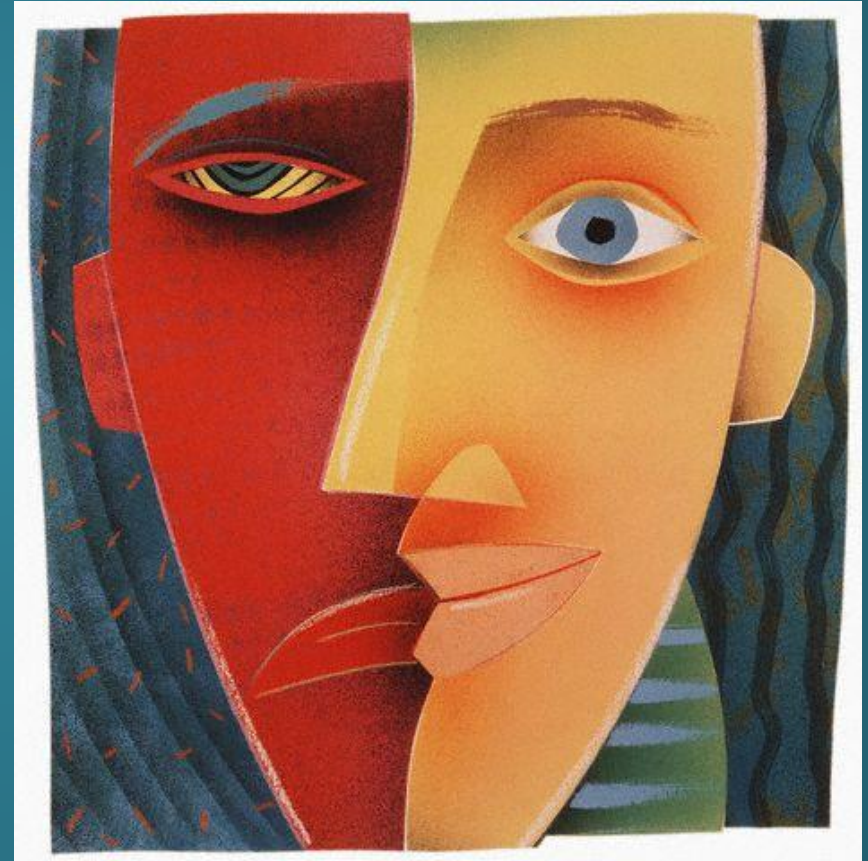
ШИЗОФРЕНИЯ



- Распад психических процессов
- СИМПТОМЫ
 - Бред
 - Галлюцинации
 - Нарушение мышления и эмоций
 - Снижение работоспособности

БИПОЛЯРНОЕ АФФЕКТИВНОЕ РАССТРОЙСТВО

- Последовательная смена состояний
- Маниакальное состояние
 - повышенное настроение
 - двигательное возбуждение
 - психическое возбуждение
- Депрессивное состояние - наоборот



**НА ПРИМЕРЕ ПСИХИЧЕСКИХ
РАССТРОЙСТВ МЫ МОЖЕМ ВИДЕТЬ, ЧТО
ПСИХИКА ЧЕЛОВЕКА ЯВЛЯЕТСЯ ВЕСЬМА
СЛОЖНЫМ МЕХАНИЗМОМ, В КОТОРОМ
МОГУТ ПОЛОМАТЬСЯ ВЕЛИКОЕ
РАЗНООБРАЗИЕ ДЕТАЛЕЙ**