



КОЛЬЦА НЬЮТОНА

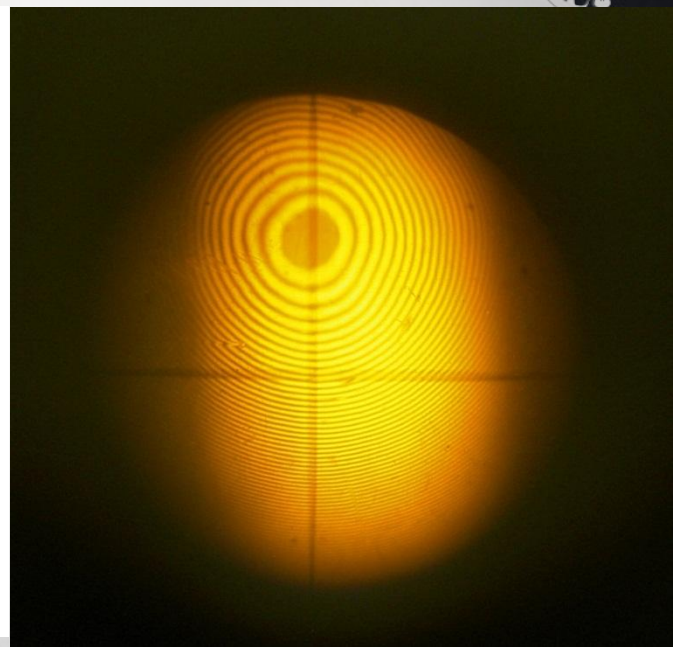
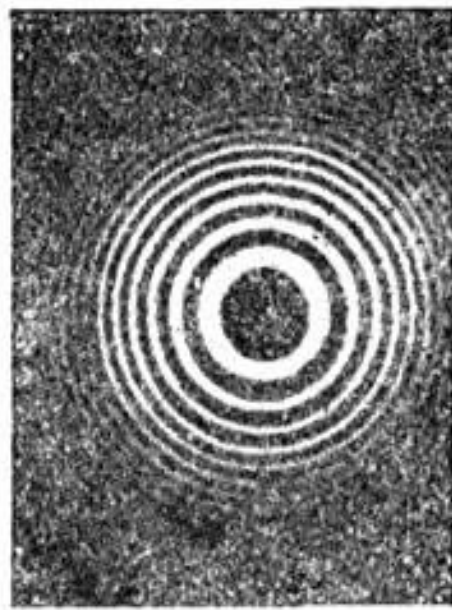
Ruslan Maloškin 11kl.

ОПИСАНИЕ

❖1)интерференционные полосы равной толщины в форме колец, расположенных концентрически вокруг точки касания двух сферич. поверхностей либо плоскости и сферы. Впервые описаны в 1675 И. Ньютоном. Интерференция света происходит в тонком зазоре (обычно воздушном), разделяющем соприкасающиеся поверхности; этот зазор играет роль тонкой плёнки.

❖1)Кольца Ньютона – кольцеобразные интерференционные максимумы и минимумы, появляющиеся вокруг точки касания слегка изогнутой выпуклой линзы и плоскопараллельной пластины при прохождении света сквозь линзу и пластину

PRIMERQ KOLEC





ГОЛОГРАММА

❖ **Голограмма** — проецируемое трехмерное изображение существа или объекта, обычно используемое в системах связи.

