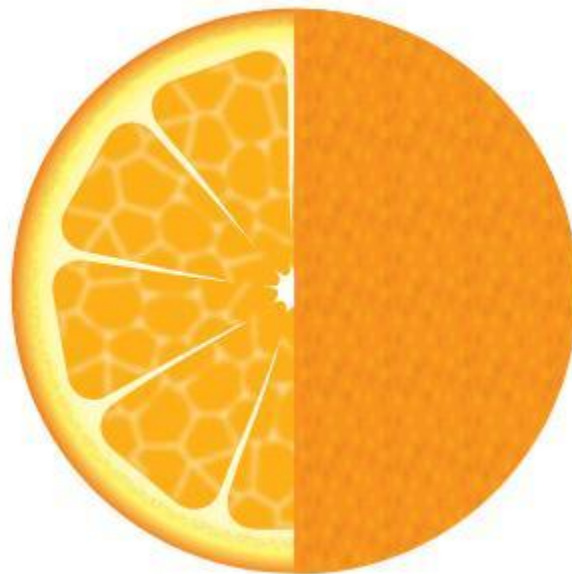


КОММУНИКАЦИОННОЕ АГЕНТСТВО «АПЕЛЬСИН»



Агентство, которое работает



НАШЕ КОММУНИКАЦИОННОЕ АГЕНТСТВО

ОКАЗЫВАЕТ ШИРОКИЙ СПЕКТР УСЛУГ:

- ВТЛ (имеются в виду различные листовки, всевозможные рассылки, в том числе и почтовые).
- Event (сюда входит проведение всевозможных мероприятий, к примеру, презентаций, концертов).
- Маркетинг (обязательная разработка маркетинговых планов, всевозможные анализы определенного рынка, само изучение спроса).
- Брендинг (в данном случае речь идет о разработке логотипа компании).
- Работа со Средствами массовой информации (сюда входит медиа-аналитика и размещение различных публикаций в отношении бренда в СМИ).
- Конечно же, особое внимание должно уделяться разработке самой стратегии. Именно в ней и будет тщательно продуман план действий, по какому пути будет осуществляться продвижение самого продукта, и будут просчитаны предполагаемые результаты и итоги всей работы. Профессиональная компания, которая имеет опыт работы в данной сфере, за короткий промежуток времени сможет реализовать план разработанной стратегии и принести ожидаемые плоды, а ваша компания станет узнаваемой среди широкого круга потенциальных клиентов.



- Креатив



- Аналитический отдел



- Кризисные
- Коммуникации

- Работа со
- СМИ

- Внутренний
- пиар



АНАЛИТИЧЕСКИЙ ОТДЕЛ

- В качестве первого этапа наше агентство, а конкретно наш аналитический отдел предлагаем своим заказчикам исследования в стратегического планирования. Так же мы осуществляем оценка эффективности после проведенной Пиар-компани. Мы вышли на новый уровень работы и несем ответственность за принятые решения!



Игнатъева Юлия, глава отдела

Чтобы оценить возможности компании наших клиентов, сильные и слабые стороны, положение на рынке, репутацию и восприятие компании и топ-менеджеров журналистами и основными группами общественности, наше агентство, а точнее наш аналитический отдел проводит необходимые коммуникационные и маркетинговые исследования.



ОТДЕЛ ПО РАБОТЕ СО СМИ



Светлана Бурушкина, глава отдела

- Организуем пресс конференции, приемы для прессы и мероприятия для прессы. Разрабатываем ключевые сообщения, информационные поводы и идеи для СМИ. Регулируем все мероприятия со СМИ. Разрабатываем медиа стратегии для наиболее важных мероприятий Мониторим и корректируем отзывы в СМИ и блогосфере.



ВНУТРИКОРПОРАТИВНЫЙ ПИАР



Регина Нигматзянова, глава отдела

- Благоприятный климат внутри организации положительно влияет на эффективность работы сотрудников.
Внутрикорпоративный PR предполагает разработку фирменного стиля, стандартов поведения, сценариев решения конфликтных ситуаций.
Внутрикорпоративный PR ориентирован на нематериальную мотивацию сотрудников, для которой, в том числе, могут использоваться материальные поощрения: премии, корпоративные мероприятия.



АНТИКРИЗИСНЫЕ КОММУНИКАЦИИ

- Это защита бизнеса и деловой репутации наших клиентов. Наше агентство разработает для компании программу антикризисного реагирования, содержащую комплекс мер, призванных нейтрализовать негативные факторы и защитить компанию от внутренних и внешних угроз.

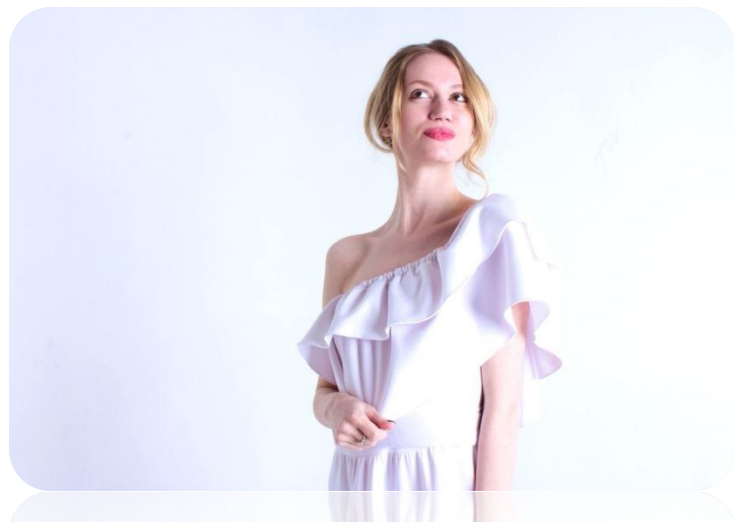
Коммуникационный аудит и определение внутренних и внешних угроз компании
Создание программы антикризисного реагирования
Подготовка антикризисного штаба
Создание стратегии PR-защиты
Оперативное реагирование в кризисных ситуациях
Антикризисный консалтинг



Ксения Павлова, глава отдела



ИДЕИ И ИХ РЕАЛИЗАЦИЯ



Ира Пиксайкина, глава отдела

- Творческий отдел специализируется на работах в области творческого создания рекламного продукта — разработке исходных творческих заданий, творческих рекламных концепций, обоснований, самих творческих решений рекламы и создания собственно рекламных кампаний для клиента-рекламодателя. Роль специалистов творческого отдела чрезвычайно высока, так как от их профессионализма и таланта зависит эффективность воздействия создаваемой рекламы. Именно они осуществляют генерирование идей рекламного обращения и находят окончательные варианты средств их реализации. Творческая служба объединяет художественных редакторов, художников-дизайнеров, специалистов-графиков, текстовиков. В состав нашего отдела включаются режиссеры и другие творческие специалисты.

