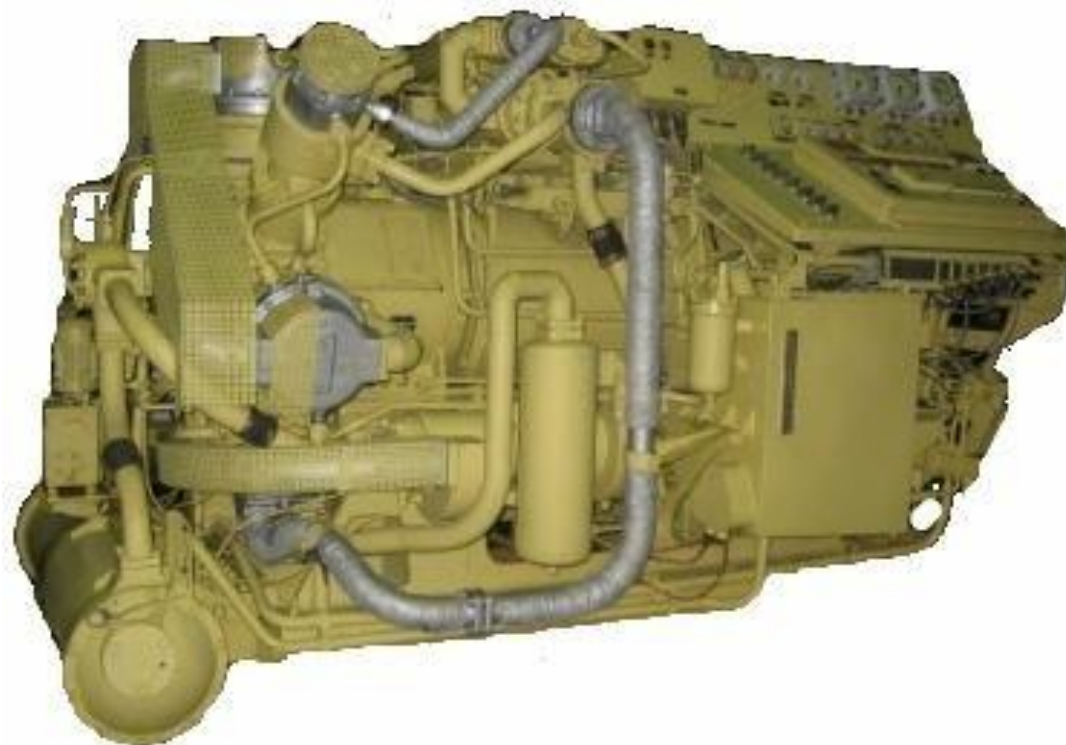
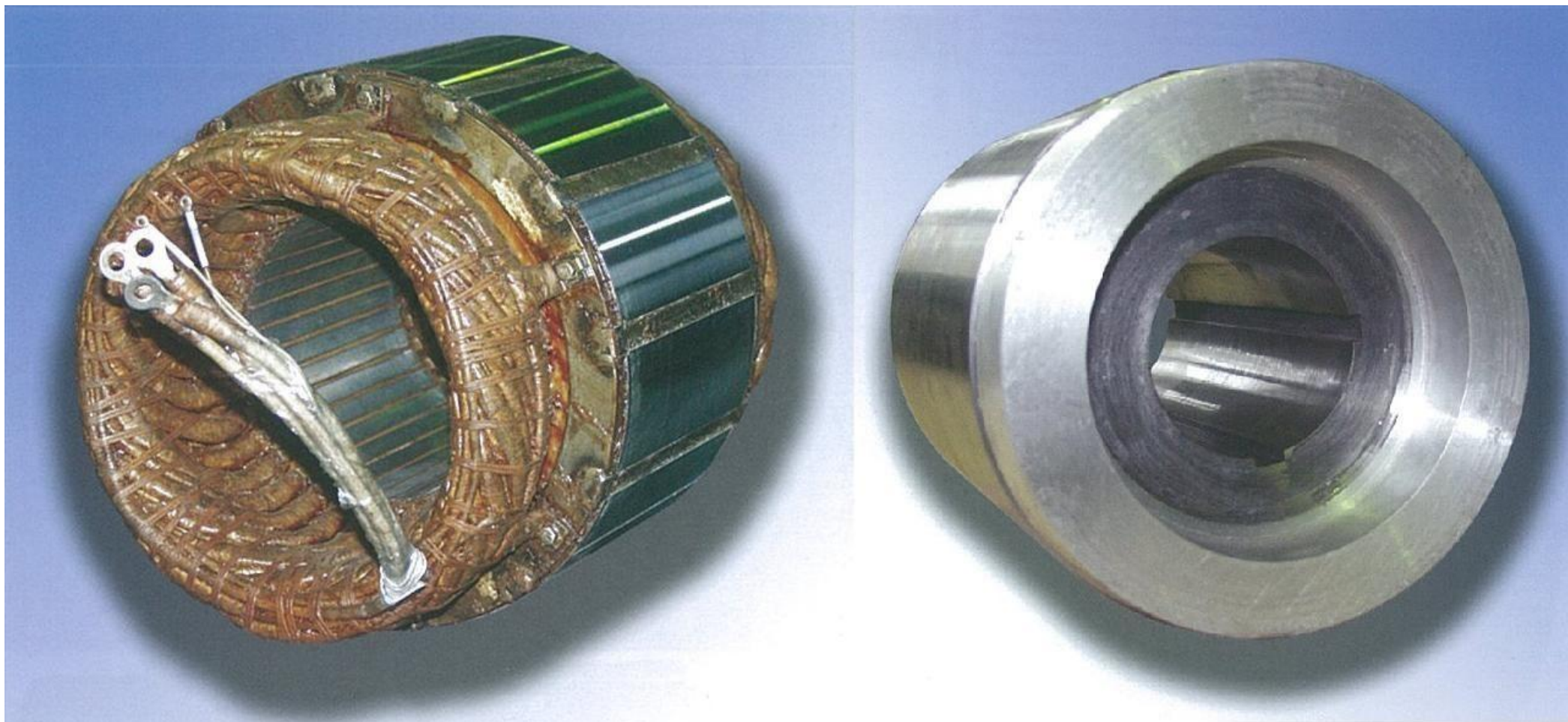


**Компрессорная станция SKAB7,5**



**Компрессорная станция ЭКСА25**



**Встраиваемые асинхронные электродвигатели типа АДВГ**

Тип электродвигателя	АДВГ191-2-2,2	АДВГ191-2-7,5	АДВГ225-4-7,5	АДВГ260-4-13	АДВГ295-4-18, 5	АДВГ295-4-30
1	2	3	4	5	6	7
Номинальная мощность, кВт	2,2	7,5	7,5	13	18,5	30
Номинальное напряжение, В	380					
Номинальная частота, Гц	50					
Частота вращения, об/мин	3000			1500		
Номинальный ток, А	6,0	17,5	20,7	30,0	46,0	71,0
Номинальное скольжение, %	6,0	8,5	5,5	3,2	4,7	4,8
КПД, %	71,0	77,0	82,0	87,0	79,0	82,5
Коэффициент мощности, о.е.	0,74	0,82	0,67	0,76	0,77	0,78
Отношение пускового момента к номинальному	1,8	1,7	0,9	0,9	0,96	0,94
Отношение максимального момента к номинальному	2,7	2,1	1,9	1,9	2,1	2,0
Отношение пускового тока к номинальному	5,2	5,0	5,0	4,5	3,6	3,7
Масса, кг	28,5	38,5	53	74	115,5	177



Погружной герметичный электронасос производства ОАО «ЭНА»

**Сравнительные характеристики встраиваемых двигателей для погружных герметичных электронасосов  
номинальной мощностью 7,5 кВт 1500 об/мин**

Тип электродвигателя	АДВГ225-4-7,5 заказчик ОАО «ЛГМ»	АВГ132-4-НД заказчик ОАО «ЭНА»		
1	2	3	4	5
Номинальная мощность, кВт	<b>7,5</b>	4,2	<b>7,5</b>	10,5
Номинальное напряжение, В	<b>380</b>			
Номинальная частота, Гц	<b>50</b>			
Частота вращения, об/мин	<b>1500</b>			
Номинальный ток, А	<b>20,7</b>	15,0	<b>19,5</b>	25,0
Номинальное скольжение, %	<b>5,5</b>	1,7	<b>3,7</b>	5,6
КПД, %	<b>82,0</b>	87,5	<b>88,0</b>	86,5
Коэффициент мощности, о.е.	<b>0,67</b>	0,51	<b>0,67</b>	0,74
Отношение пускового момента к номинальному	<b>0,9</b>	—	<b>1,2</b>	—
Отношение максимального момента к номинальному	<b>1,9</b>	—	<b>2,0</b>	—
Отношение пускового тока к номинальному	<b>5,0</b>	—	<b>6,0</b>	—
Масса, кг	<b>53</b>	<b>55</b>		