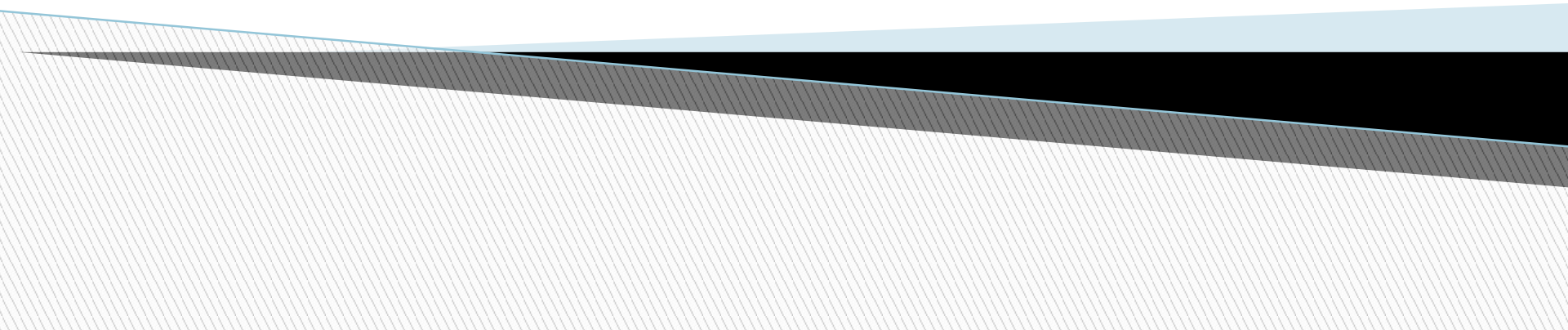


Конкурентные преимущества СПД Холдинга

Структура СПД Холдинга. Оборудование.
Конкурентные преимущества.

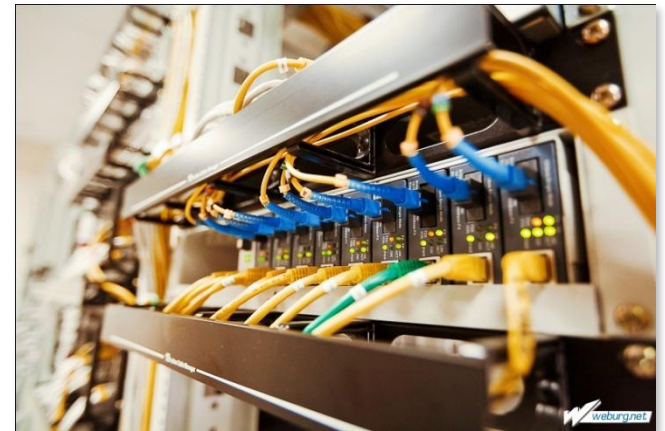


Ключевые понятия в структуре СПД

- ▣ **ЦУК(ОПТУС)**— центр управления коммуникациями, наиболее важный элемент СПД Холдинга, чье оборудование выполняет коммутацию и маршрутизацию трафика. ОПТУС привязаны к населенным пунктам. В крупных населенных пунктах может присутствовать несколько ОПТУС.
- ▣ **РУА** — районный узел агрегации, важное сооружение на СПД Холдинга, служащее для распределения трафика от(к) АВ и передачи его в ядро (из ядра). Все РУА многократно связаны друг с другом, что обеспечивает повешенную надежность. На РУА уделяется особое внимание резервированию электропитания, вопросам сохранности и мониторинга.
- ▣ **АВ** — абонентский вынос, сооружение на сети связи Холдинга, служащее для подключения конечных клиентов (обычно внутри отдельного здания).

Организация узлов связи

- Используется оборудование ведущих компаний: Cisco, 3Com.
- Системы резервирования электропитания, мощные системы охлаждения и круглосуточный мониторинг.
- Защита от несанкционированного доступа.



Оборудование, используемое в СПД

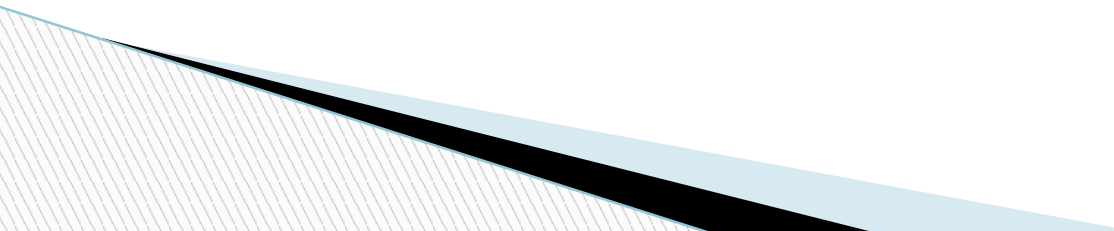


Cisco Catalyst 6500



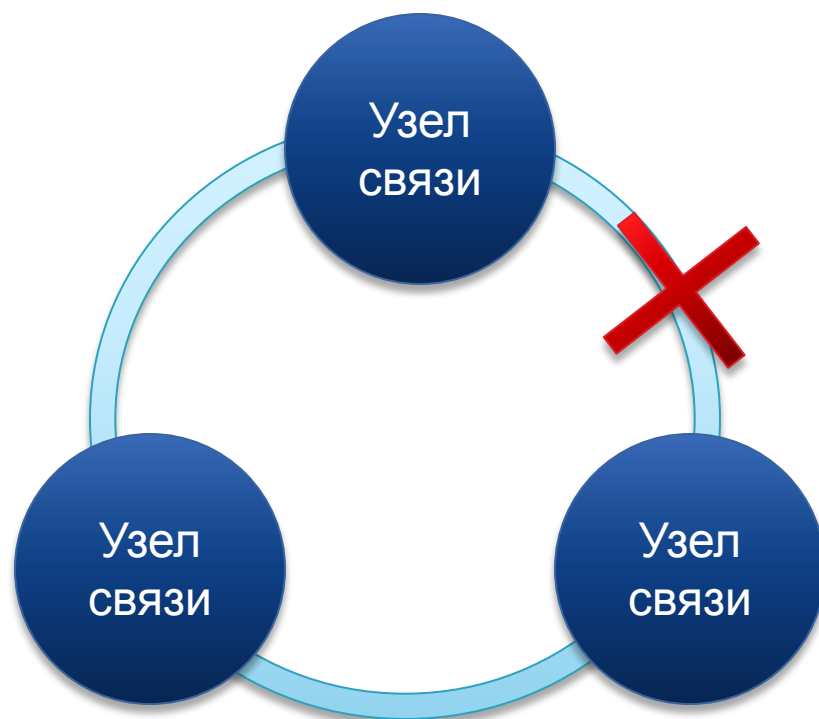
Cisco Catalyst 3500

MPLS – основной транспорт СПД Холдинга

- ▣ **MPLS** представляет собой механизм в высокопроизводительной телекоммуникационной сети, осуществляющий передачу данных от одного узла сети к другому с помощью меток.
 - ▣ Нет необходимости разбирать заголовки пакетов, за счет чего повышается скорость обработки трафика.
 - ▣ Позволяет организовывать виртуальные каналы между узлами сети.
- 

Надежность СПД

- Избыточность, при проектировании коммутации между узлами связи, позволяет гарантировать работу СПД Холдинга.
- Единый стандарт сети во все регионах.
- Наличие собственных каналов связи во всех регионах присутствия.



Передовые технологии при организации узлов связи

- Использование волоконно-оптических линий при магистральном строительстве и при соединении узлов связи и абонентских выносов.
- Защищенность опорно-транзитных узлов связи от несанкционированного проникновения, оснащенность резервным электропитанием, сигнализацией, управляемым активным оборудованием ведущих производителей.



Мониторинг СПД

- ❑ Централизованная и круглосуточная система мониторинга.
- ❑ Использование активного оборудования на всей сети передачи данных до порта клиента.
- ❑ Скорость устранения неисправностей.



Мультисервисность. QoS (Quality of Service)

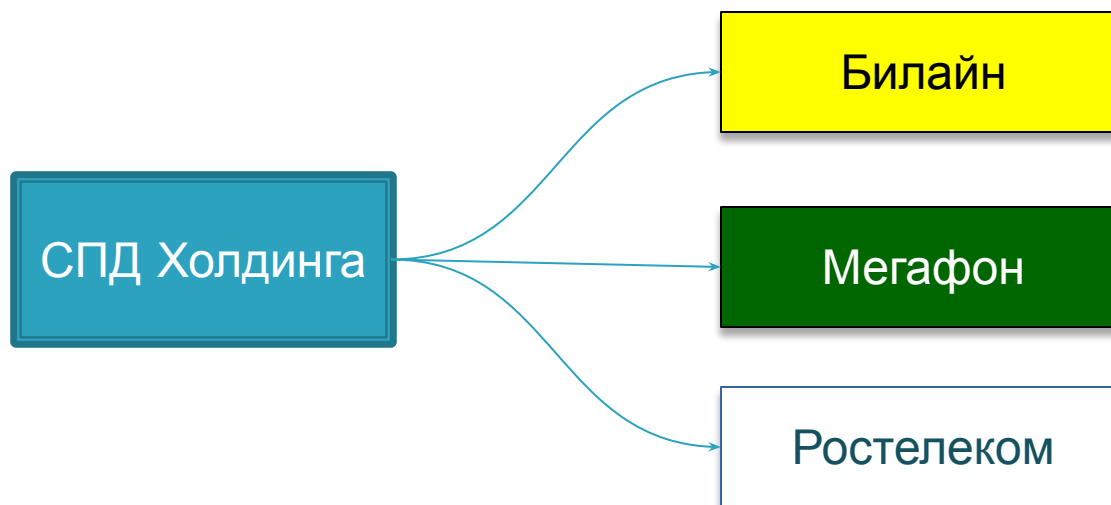
Интернет-трафик
IP-Телефония
Мультимедиа-поток

Единый канал связи
до клиента



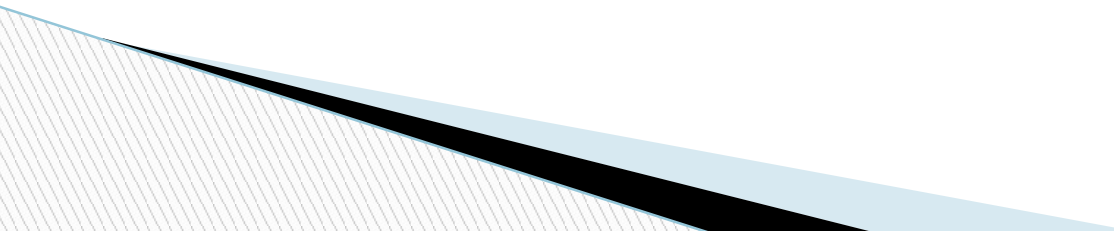
Разным категориям трафика присваиваются разные приоритеты. Это позволяет гарантировать качество предоставляемых сервисов и обеспечивать мультисервисность.

Uplink



- Наличие нескольких аплинков дает возможность выбора оптимального маршрута прохождения трафика до конкретного сервиса мировой сети Интернет, обеспечение связности сетей, гарантирующее наивысшее качество и надежность связи.

Подключение к сети. Гарантии качества.

- ▣ Соответствие всех характеристик, заявленным в тарифных планах, в том числе в часы максимальной нагрузки.
 - ▣ Подключение к сети и настройку программного обеспечения производят компетентные специалисты.
 - ▣ Использование беспроводных технологий для предоставления услуг в труднодоступных населенных пунктах, в частном секторе.
- 

Контрольные вопросы

- Объясните, за счет чего в СПД Холдинга возможна организация мультисервисности? Чем мультисервисная сеть интересна клиенту?
 - Как вы считаете, в чем преимущество организации СПД Холдинга по принципу: ОПТУС-РУА-АВ?
 - В чем преимущество наличия нескольких апплинков?
- 