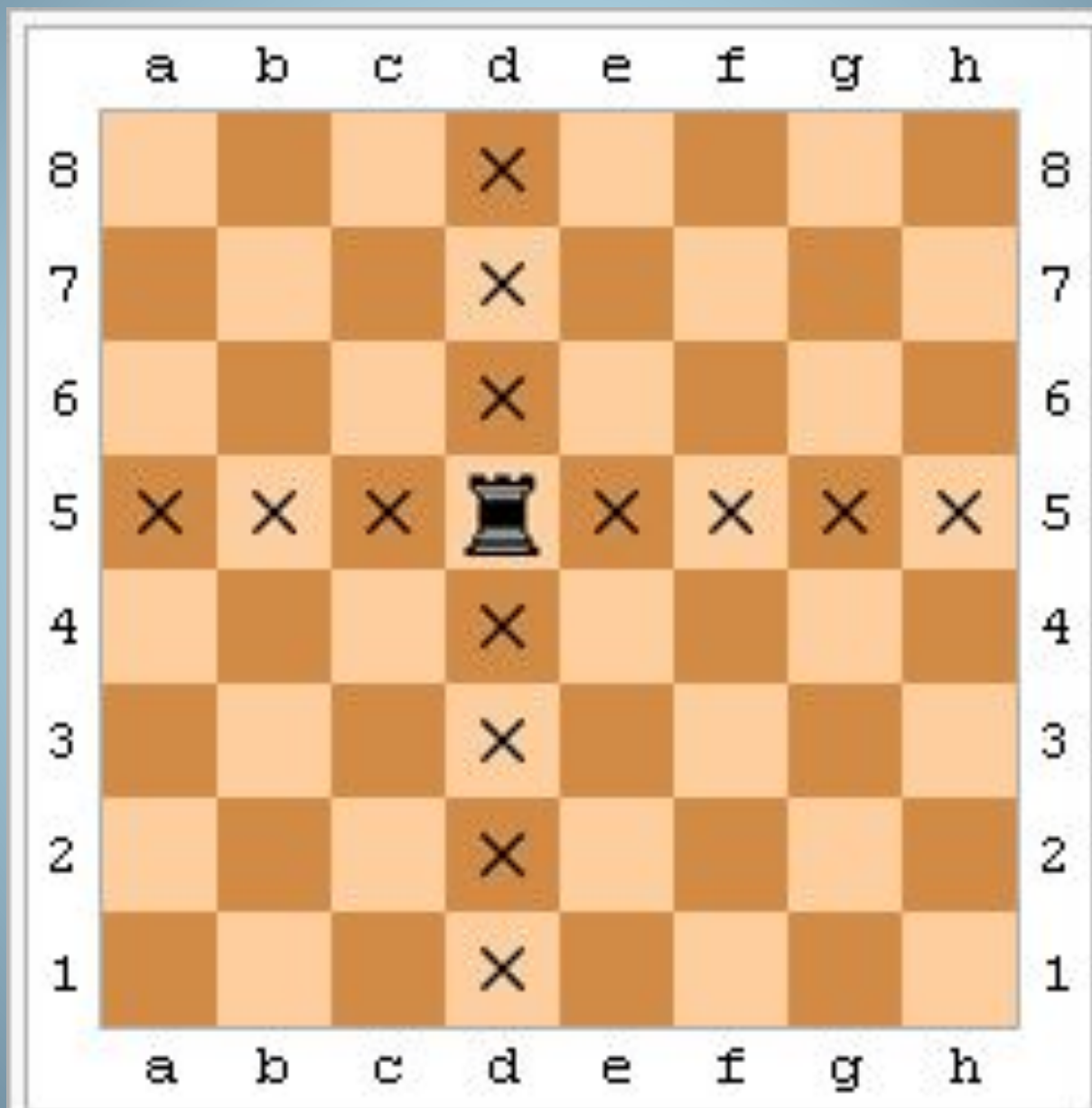




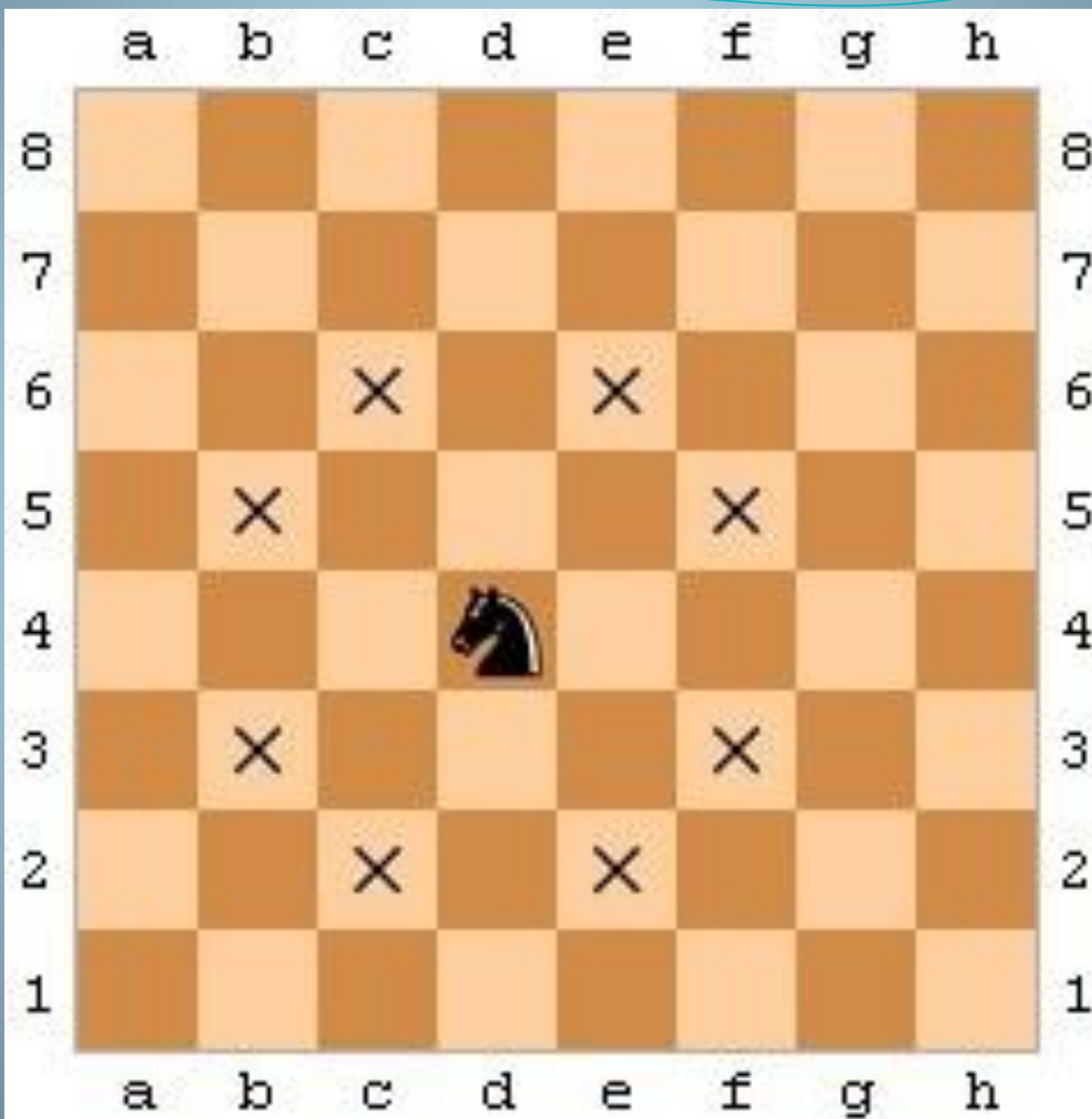
Ход ладьи



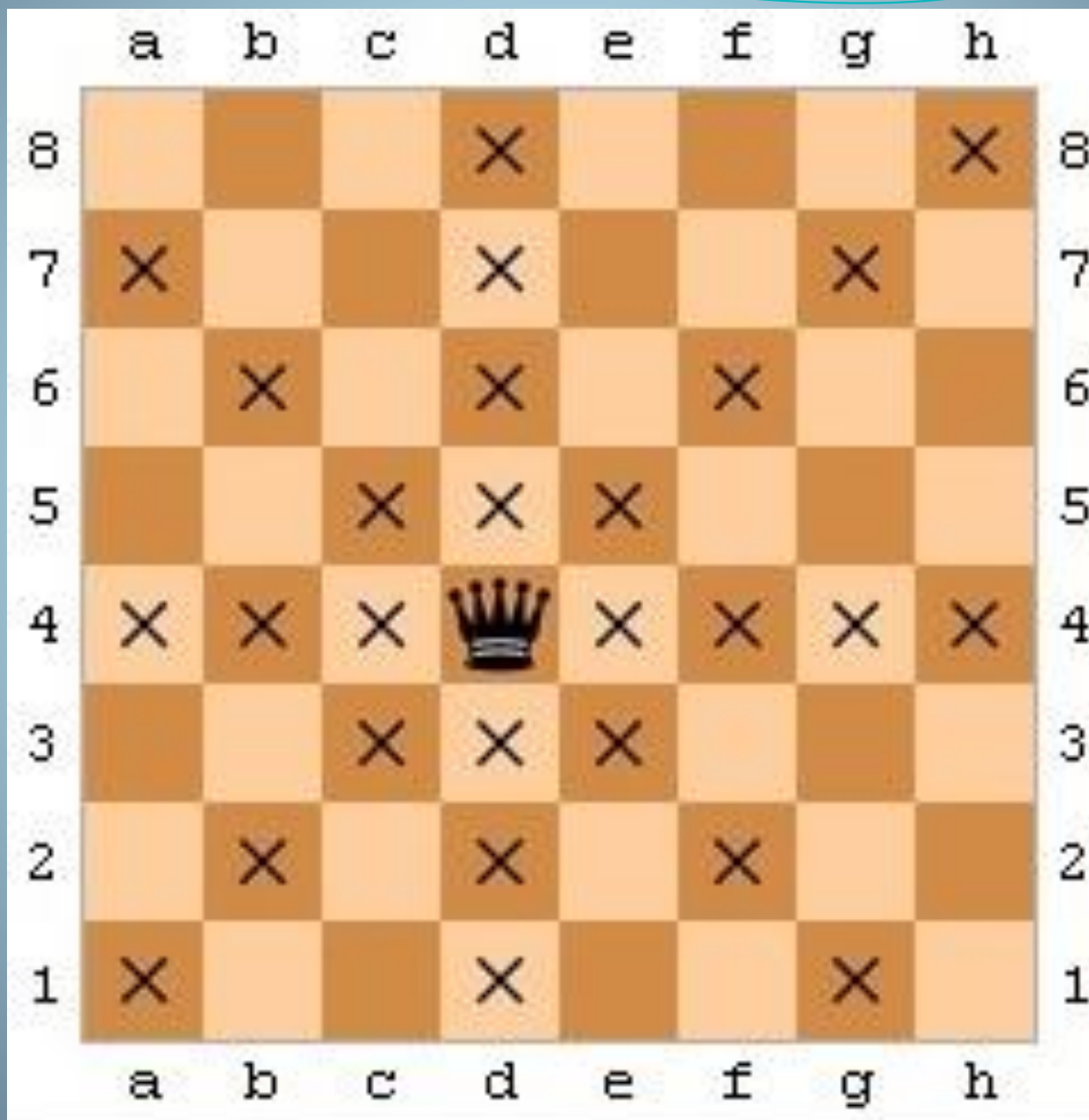
Ход слона



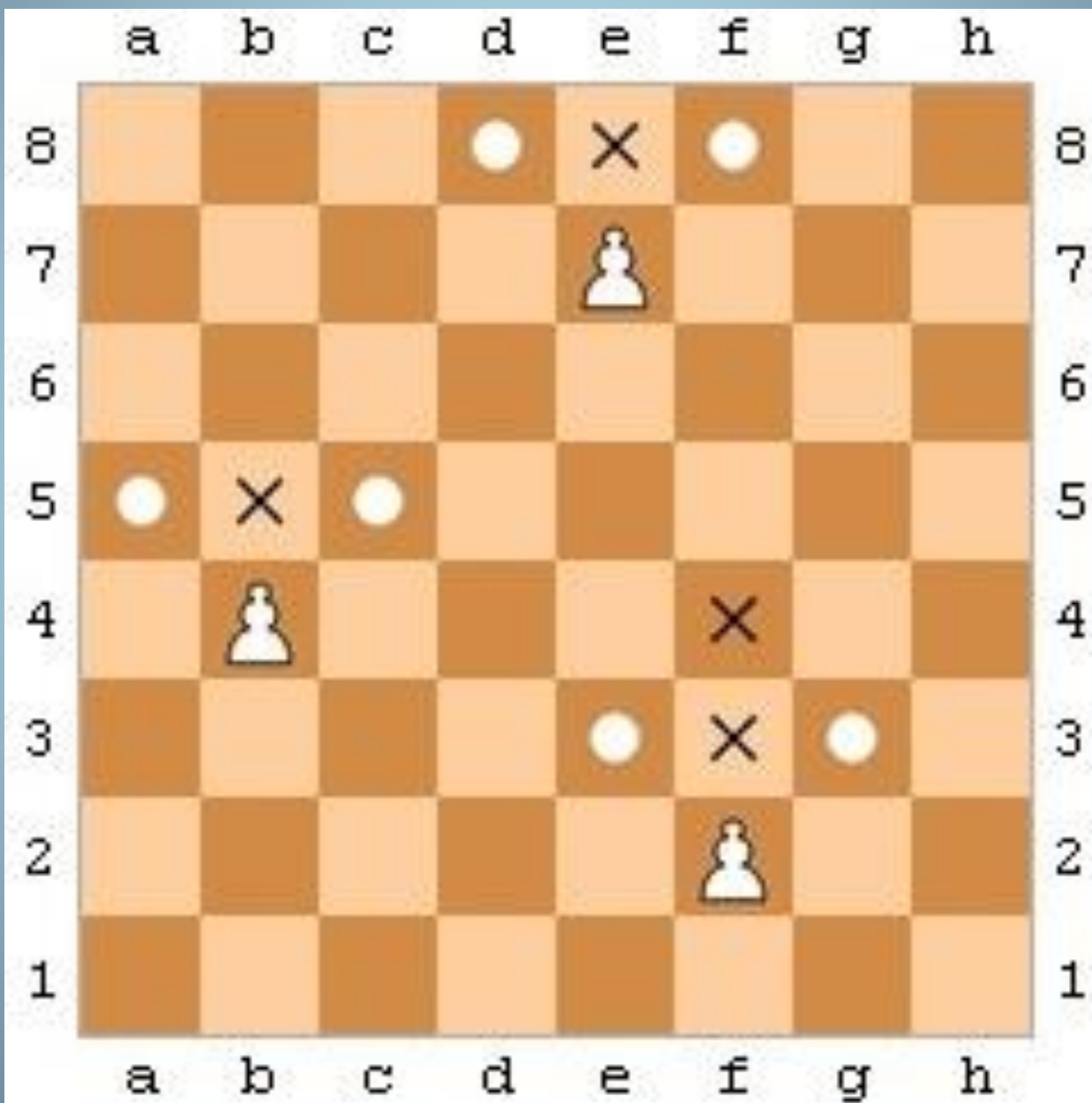
Ход коня



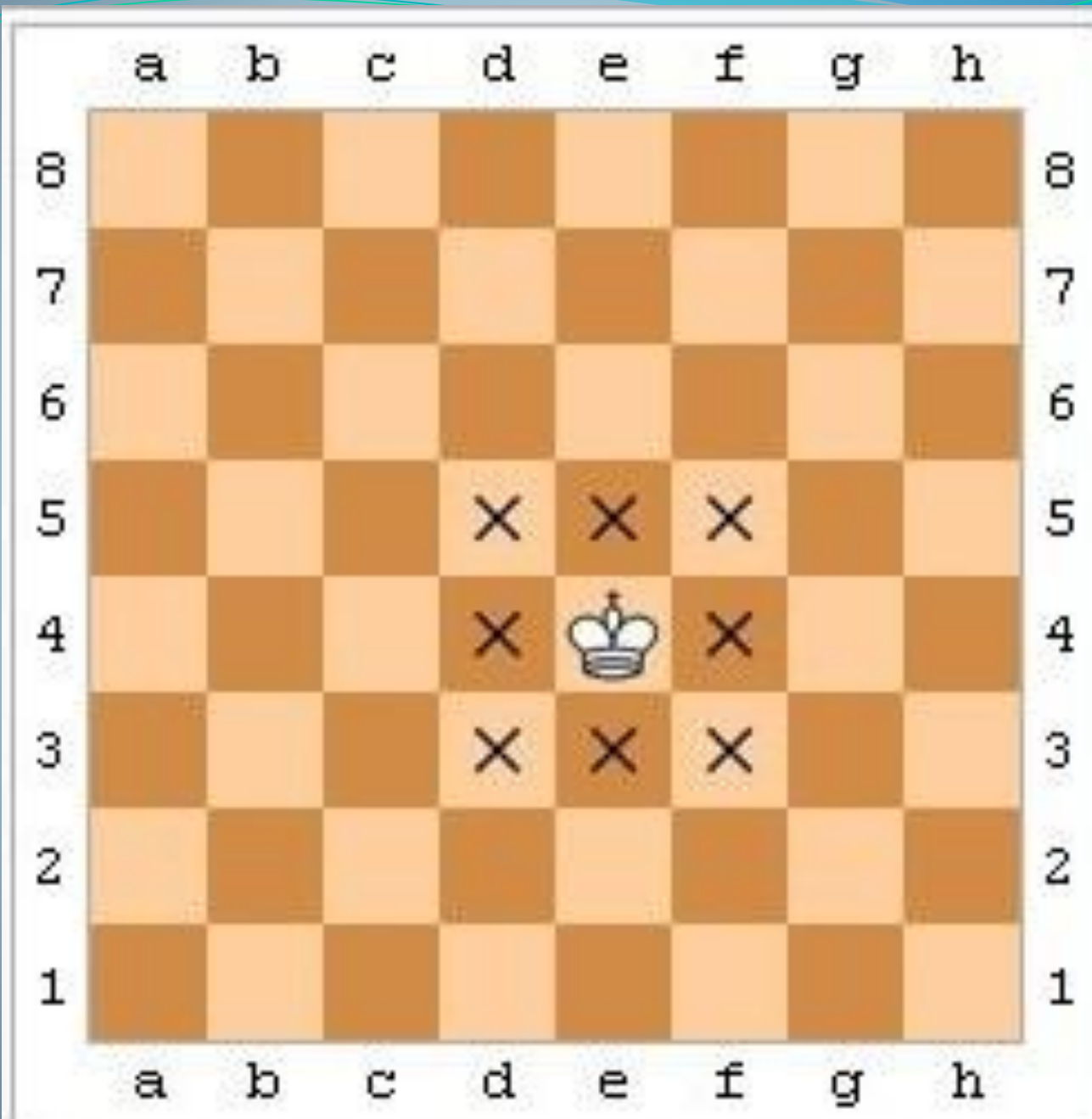
Ход ферзя



Ход пешки



Ход короля



«Ценность фигур»



Названия шахматных фигур



король



ферзь



КОНЬ



ладья



слон



пешка

Цена фигуры – количество пешек

В чем измеряется сила шахматных фигур (пешками)



Пешка - 1



Конь -3



Слон -3



Ладья -5



Ферзь-9

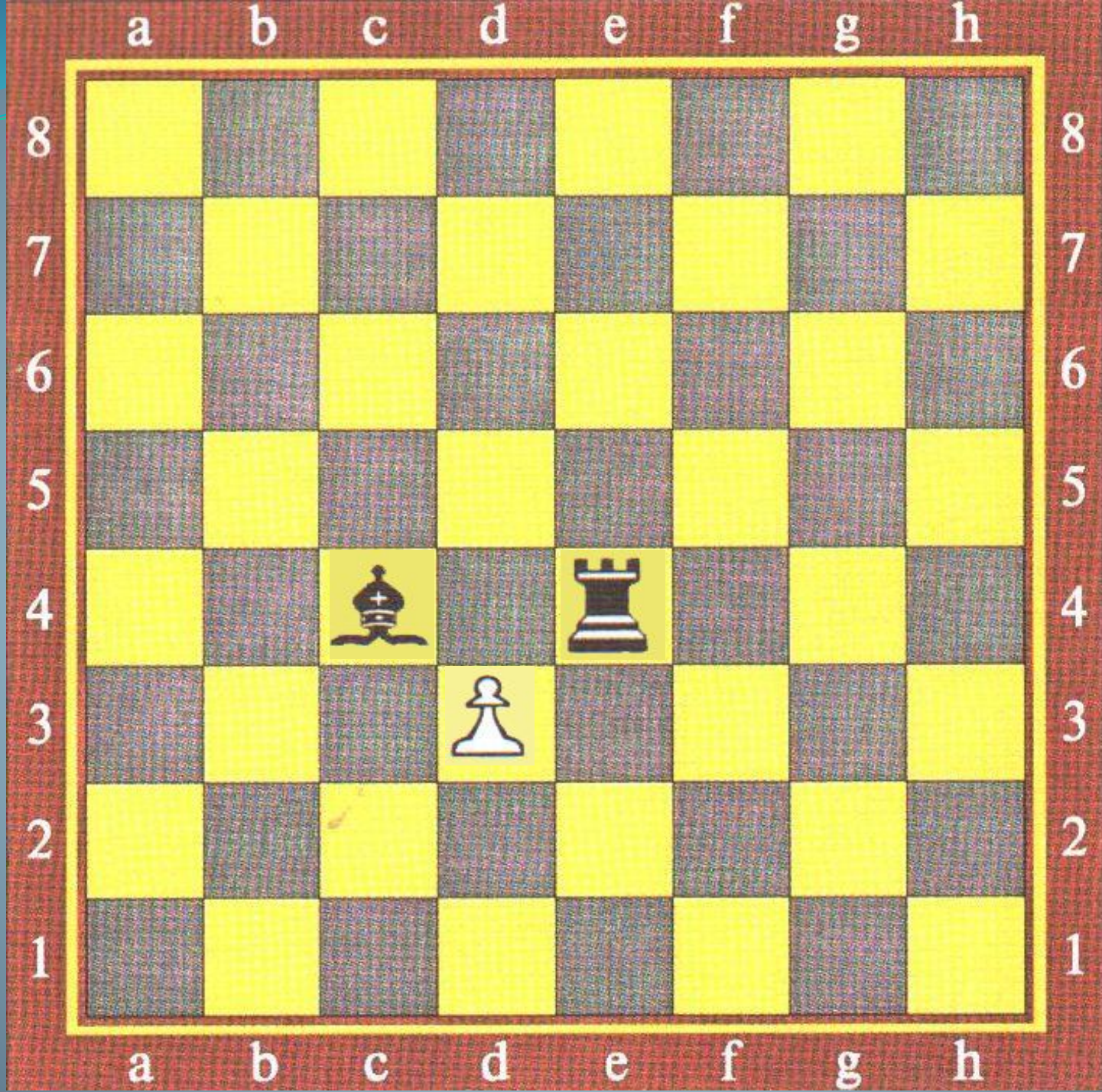


Король – бесценная фигура

Король бесценен – Так и знай. Погиб король – Игру ты сдай!

Дидактическое задание «Выигрыш материала»

Белая пешка должна побить
самую ценную фигуру



**Белый слон
должен побить
самую ценную
фигуру**

