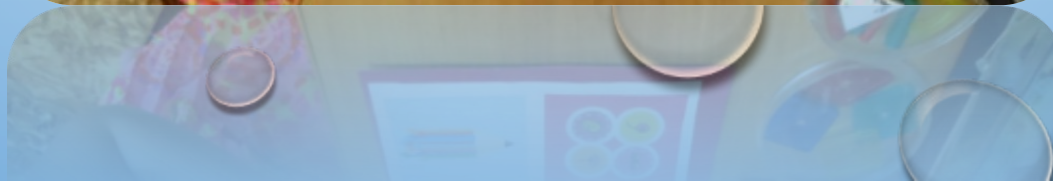


# ЦЕНТР ЭКСПЕРИМЕНТИРОВАНИЯ В ДОУ



# **ТРЕБОВАНИЯ К ОБОРУДОВАНИЮ ЦЕНТРА ЭКСПЕРИМЕНТИРОВАНИЯ В ДОУ**

- **БЕЗОПАСНОСТЬ ДЛЯ ЖИЗНИ И ЗДОРОВЬЯ ДЕТЕЙ**
- **ДОСТАТОЧНОСТЬ**
- **НОВИЗНА**
- **ДОСТУПНОСТЬ РАСПОЛОЖЕНИЯ**

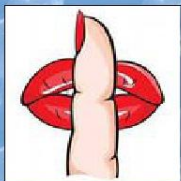
# **В ЦЕНТРЕ ЭКСПЕРИМЕНТАЛЬНОЙ ДЕЯТЕЛЬНОСТИ ДОЛЖНЫ БЫТЬ ВЫДЕЛЕНЫ:**

- **1) МЕСТО ДЛЯ ПОСТОЯННОЙ ВЫСТАВКИ, ГДЕ РАЗМЕЩАЮТ МУЗЕЙ, РАЗЛИЧНЫЕ КОЛЛЕКЦИИ. ЭКСПОНАТЫ, РЕДКИЕ ПРЕДМЕТЫ (РАКОВИНЫ, КАМНИ, КРИСТАЛЛЫ, ПЕРЬЯ И Т. П.)**
- **2) МЕСТО ДЛЯ ПРИБОРОВ**
- **МЕСТО ДЛЯ ХРАНЕНИЯ МАТЕРИАЛОВ (ПРИРОДНОГО, "БРОСОВОГО")**
- **3) МЕСТО ДЛЯ ПРОВЕДЕНИЯ ОПЫТОВ**
- **4) МЕСТО ДЛЯ НЕСТРУКТУРИРОВАННЫХ МАТЕРИАЛОВ (ПЕСОК, ВОДА, ОПИЛКИ, СТРУЖКА, ПЕНОПЛАСТ И ДР.)**



# ПРАВИЛА ПОВЕДЕНИЯ В УГОЛКЕ ЭКСПЕРИМЕНТИРОВАНИЯ

Правила поведения в лаборатории



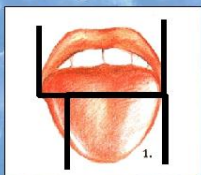
Не кричать



Не трогать без  
разрешения



Работать только на  
своем месте



Не пробовать на вкус



Соблюдать осторожность



**ЦЕНТР ЭКСПЕРИМЕНТИРОВАНИЯ  
ДЕЛИТСЯ НА СЛЕДУЮЩИЕ  
КОМПОНЕНТЫ:**

- **КОМПОНЕНТ ДИДАКТИЧЕСКИЙ**
- **КОМПОНЕНТ ОБОРУДОВАНИЯ**
- **КОМПОНЕНТ СТИМУЛИРУЮЩИЙ**

# ДИДАКТИЧЕСКИЙ КОМПОНЕНТ

- ПОЗНАВАТЕЛЬНЫЕ КНИГИ
- АТЛАСЫ
- ТЕМАТИЧЕСКИЕ АЛЬБОМЫ
- СЕРИИ КАРТИН С ИЗОБРАЖЕНИЕМ ПРИРОДНЫХ СООБЩЕСТВ
- СХЕМЫ, ТАБЛИЦЫ, МОДЕЛИ С АЛГОРИТМАМИ ВЫПОЛНЕНИЯ ОПЫТОВ





# КОМПОНЕНТ ОБОРУДОВАНИЯ

## ПРИБОРЫ-ПОМОЩНИКИ:

- МИКРОСКОП, ЛУПЫ, УВЕЛИЧИТЕЛЬНЫЕ СТЕКЛА
- ВЕСЫ, БЕЗМЕН
- ПЕСОЧНЫЕ, МЕХАНИЧЕСКИЕ ЧАСЫ,
- КОМПАС,
- МАГНИТЫ;
- ПОРТНОВСКИЙ МЕТР, ЛИНЕЙКИ,
- ТРЕУГОЛЬНИК Т.Д.



# КОМПОНЕНТ СТИМУЛИРУЮЩИЙ

- **РАЗНООБРАЗНЫЕ СОСУДЫ ИЗ РАЗЛИЧНЫХ МАТЕРИАЛОВ (ПЛАСТМАССА, СТЕКЛО, МЕТАЛЛ, КЕРАМИКА) РАЗНОЙ КОНФИГУРАЦИИ И ОБЪЕМА;**
- **СИТА, ВОРОНКИ РАЗНОГО РАЗМЕРА И МАТЕРИАЛА;**
- **ПРИРОДНЫЙ МАТЕРИАЛ: КАМЕШКИ, ГЛИНА, ПЕСОК, РАКУШКИ, ШИШКИ, ПЕРЬЯ, МОХ, ЛИСТЬЯ И ДР.;**
- **УТИЛИЗИРОВАННЫЙ МАТЕРИАЛ: ПРОВОЛОКА, КУСОЧКИ КОЖИ, МЕХА, ТКАНИ, ПЛАСТМАССЫ, ПРОБКИ И ДР.;**
- **ТЕХНИЧЕСКИЕ МАТЕРИАЛЫ: ГАЙКИ, СКРЕПКИ, БОЛТЫ, ГВОЗДИКИ И ДР.;**
- **РАЗНЫЕ ВИДЫ БУМАГИ: ОБЫЧНАЯ, КАРТОН, НАЖДАЧНАЯ, КОПИРОВАЛЬНАЯ И ДР.;**
- **КРАСИТЕЛИ: ПИЩЕВЫЕ И НЕПИЩЕВЫЕ (ГУАШЬ, АКВАРЕЛЬНЫЕ КРАСКИ );**
- **МЕДИЦИНСКИЕ МАТЕРИАЛЫ: ПИПЕТКИ, КОЛБЫ, ДЕРЕВЯННЫЕ ПАЛОЧКИ, ШПРИЦЫ (БЕЗ ИГЛ), МЕРНЫЕ ЛОЖКИ МЕНЗУРКИ, РЕЗИНОВЫЕ ГРУШИ И ДР.;**
- **ПРОЧИЕ МАТЕРИАЛЫ: ЗЕРКАЛА, ВОЗДУШНЫЕ ШАРЫ, МАСЛО, МУКА, СОЛЬ, САХАР, ЦВЕТНЫЕ И ПРОЗРАЧНЫЕ СТЕКЛА, И ДР.**



# **В ЦЕНТРЕ ЭКСПЕРИМЕНТАЛЬНОЙ ДЕЯТЕЛЬНОСТИ В МЛАДШЕЙ ГРУППЕ ДОЛЖНЫ БЫТЬ**

- **КНИГИ ПОЗНАВАТЕЛЬНОГО ХАРАКТЕРА ДЛЯ СРЕДНЕГО ВОЗРАСТА;**
- **ТЕМАТИЧЕСКИЕ АЛЬБОМЫ;**
- **КОЛЛЕКЦИИ: СЕМЕНА РАЗНЫХ РАСТЕНИЙ, ШИШКИ, КАМЕШКИ, КОЛЛЕКЦИИ**
- **"ПОДАРКИ :"** (ЗИМЫ, ВЕСНЫ, ОСЕНИ), "ТКАНИ", "БУМАГА", "ПУГОВИЦЫ"
- **МИНИ-МУЗЕЙ (ТЕМАТИКА РАЗЛИЧНА, НАПРИМЕР "КАМНИ", ЧУДЕСА ИЗ СТЕКЛА"**
- **ПЕСОК, ГЛИНА;**
- **НАБОР ИГРУШЕК РЕЗИНОВЫХ И ПЛАСТМАССОВЫХ ДЛЯ ИГР В ВОДЕ;**
- **МАТЕРИАЛЫ ДЛЯ ИГР С МЫЛЬНОЙ ПЕНОЙ,**
- **КРАСИТЕЛИ - ПИЩЕВЫЕ И НЕПИЩЕВЫЕ (ГУАШЬ, АКВАРЕЛЬНЫЕ КРАСКИ И ДР.).**
- **СЕМЕНА БОБОВ, ФАСОЛИ, ГОРОХА**
- **НЕКОТОРЫЕ ПИЩЕВЫЕ ПРОДУКТЫ (САХАР, СОЛЬ, КРАХМАЛ, МУКА)**

# МЛАДШАЯ ГРУППА

- **ПРОСТЕЙШИЕ ПРИБОРЫ И ПРИСПОСОБЛЕНИЯ:**  
**ЛУПЫ, СОСУДЫ ДЛЯ ВОДЫ, "ЯЩИК ОЩУЩЕНИЙ" (ЧУДЕСНЫЙ**
- **МЕШОЧЕК), ЗЕРКАЛЬЦЕ ДЛЯ ИГР С "СОЛНЕЧНЫМ ЗАЙЧИКОМ",**
- **КОНТЕЙНЕРЫ ИЗ "КИНДЕР-СЮРПРИЗОВ" С ОТВЕРСТИЯМИ, ВНУТРЬ**
- **ПОМЕЩЕНЫ ВЕЩЕСТВА И ТРАВЫ С РАЗНЫМИ ЗАПАХАМИ.**
- **"БРОСОВЫЙ МАТЕРИАЛ": ВЕРЕВКИ, ШНУРКИ, ТЕСЬМА, КАТУШКИ**
- **ДЕРЕВЯННЫЕ, ПРИЩЕПКИ, ПРОБКИ**
- **НА ВИДНОМ МЕСТЕ ВЫВЕШИВАЮТСЯ ПРАВИЛА РАБОТЫ С**
- **МАТЕРИАЛАМИ, ДОСТУПНЫЕ ДЕТЯМ МЛАДШЕГО ВОЗРАСТА.**
- **ПЕРСОНАЖИ, НАДЕЛАННЫЕ ОПРЕДЕЛЕННЫМИ ЧЕРТАМИ- ("ПОЧЕМУЧКА")**  
**ОТ**
- **ИМЕНИ КОТОРОГО МОДЕЛИРУЕТСЯ ПРОБЛЕМНАЯ СИТУАЦИЯ.**
- **КАРТОЧКИ-СХЕМЫ ПРОВЕДЕНИЯ ЭКСПЕРИМЕНТОВ (ЗАПОЛНЯЕТСЯ**
- **ВОСПИТАТЕЛЕМ): СТАВИТСЯ ДАТА, ОПЫТ ЗАРИСОВЫВАЕТСЯ.**

# **В УГОЛКЕ ЭКСПЕРИМЕНТАЛЬНОЙ ДЕЯТЕЛЬНОСТИ СТАРШИЙ ДОШКОЛЬНЫЙ ВОЗРАСТ**

- **СХЕМЫ, ТАБЛИЦЫ, МОДЕЛИ С АЛГОРИТМАМИ ВЫПОЛНЕНИЯ ОПЫТОВ;**
- **СЕРИИ КАРТИН С ИЗОБРАЖЕНИЕМ ПРИРОДНЫХ СООБЩЕСТВ;**
- **КНИГИ ПОЗНАВАТЕЛЬНОГО ХАРАКТЕРА, АТЛАСЫ;**
- **ТЕМАТИЧЕСКИЕ АЛЬБОМЫ;**
- **КОЛЛЕКЦИИ**
- **МИНИ-МУЗЕЙ (ТЕМАТИКА РАЗЛИЧНА, НАПРИМЕР "ЧАСЫ БЫВАЮТ РАЗНЫЕ:", "ИЗДЕЛИЯ ИЗ КАМНЯ").**



# СТАРШИЙ ВОЗРАСТ

- СИТО, ВОРОНКИ
- ПОЛОВИНКИ МЫЛЬНИЦ, ФОРМЫ ДЛЯ ЛЬДА ;
- КЛЕЕНЧАТЫЕ ФАРТУКИ, НАРУКАВНИКИ, РЕЗИНОВЫЕ ПЕРЧАТКИ, ТРЯПКИ ;
- МИНИ-СТЕНД "О ЧЕМ ХОЧУ УЗНАТЬ ЗАВТРА";
- ЛИЧНЫЕ БЛОКНОТЫ ДЕТЕЙ ДЛЯ ФИКСАЦИИ РЕЗУЛЬТАТОВ ОПЫТОВ;
- КАРТОЧКИ-ПОДСКАЗКИ (РАЗРЕШАЮЩИЕ - ЗАПРЕЩАЮЩИЕ ЗНАКИ) "ЧТО МОЖНО, ЧТО НЕЛЬЗЯ" ;
- ПЕРСОНАЖИ, НАДЕЛЁННЫЕ ОПРЕДЕЛЕННЫМИ
- ЧЕРТАМИ ("НЕЗНАЙКА") ОТ ИМЕНИ КОТОРОГО
- МОДЕЛИРУЕТСЯ ПРОБЛЕМНАЯ СИТУАЦИЯ.

# ВЕДЕНИЕ ФИКСАЦИИ ДЕТСКОГО ЭКСПЕРИМЕНТИРОВАНИЯ

- ДНЕВНИК
- КАРТОТЕКА ОПЫТОВ
- СХЕМА
- ЛИЧНЫЕ БЛОКНОТЫ ДЕТЕЙ
- КАРТОЧКИ ПОДСКАЗКИ
- МИНИ-СТЕНД- «О ЧЕМ ХОЧУ  
УЗНАТЬ ЗАВТРА»



# **ВЫВОД**

**ГРАМОТНОЕ СОЧЕТАНИЕ МАТЕРИАЛОВ И  
ОБОРУДОВАНИЯ**

**В УГОЛКЕ ЭКСПЕРИМЕНТИРОВАНИЯ СПОСОБСТВУЮТ  
ОВЛАДЕНИЮ ДЕТЬМИ СРЕДСТВАМИ ПОЗНАВАТЕЛЬНОЙ  
ДЕЯТЕЛЬНОСТИ, СПОСОБАМ ДЕЙСТВИЙ,  
ОБСЛЕДОВАНИЮ**

**ОБЪЕКТОВ, РАСШИРЕНИЮ ПОЗНАВАТЕЛЬНОГО ОПЫТА.**