

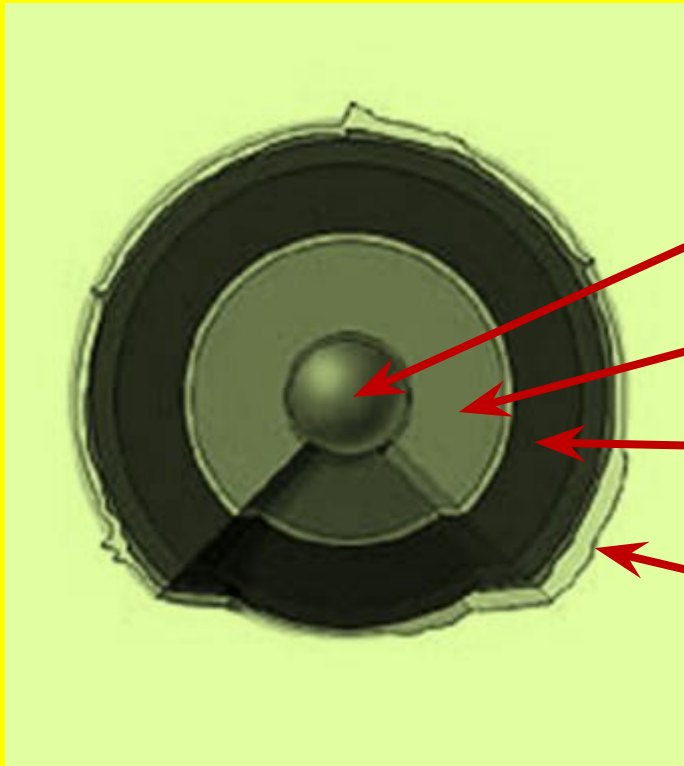
**КОНТРОЛЬ ЗНАНИЙ ПО ТЕМЕ
«ВНУТРЕННЕЕ СТРОЕНИЕ ЗЕМЛИ»**

ТЕСТЫ

1. Какому слою Земли соответствует следующее описание:

- **Данный слой имеет очень высокую температуру, около 6000°C , состоит из железа и никеля, вещество находится в очень плотном состоянии, давление высокое, происходят ядерные реакции;**
 - А) Верхняя мантия
 - Б) Средняя мантия
 - В) Нижняя мантия
 - Г) Внешнее ядро
 - Д) Внутреннее ядро
 - Е) Земная кора

2. Земная кора показана на схеме цифрой...



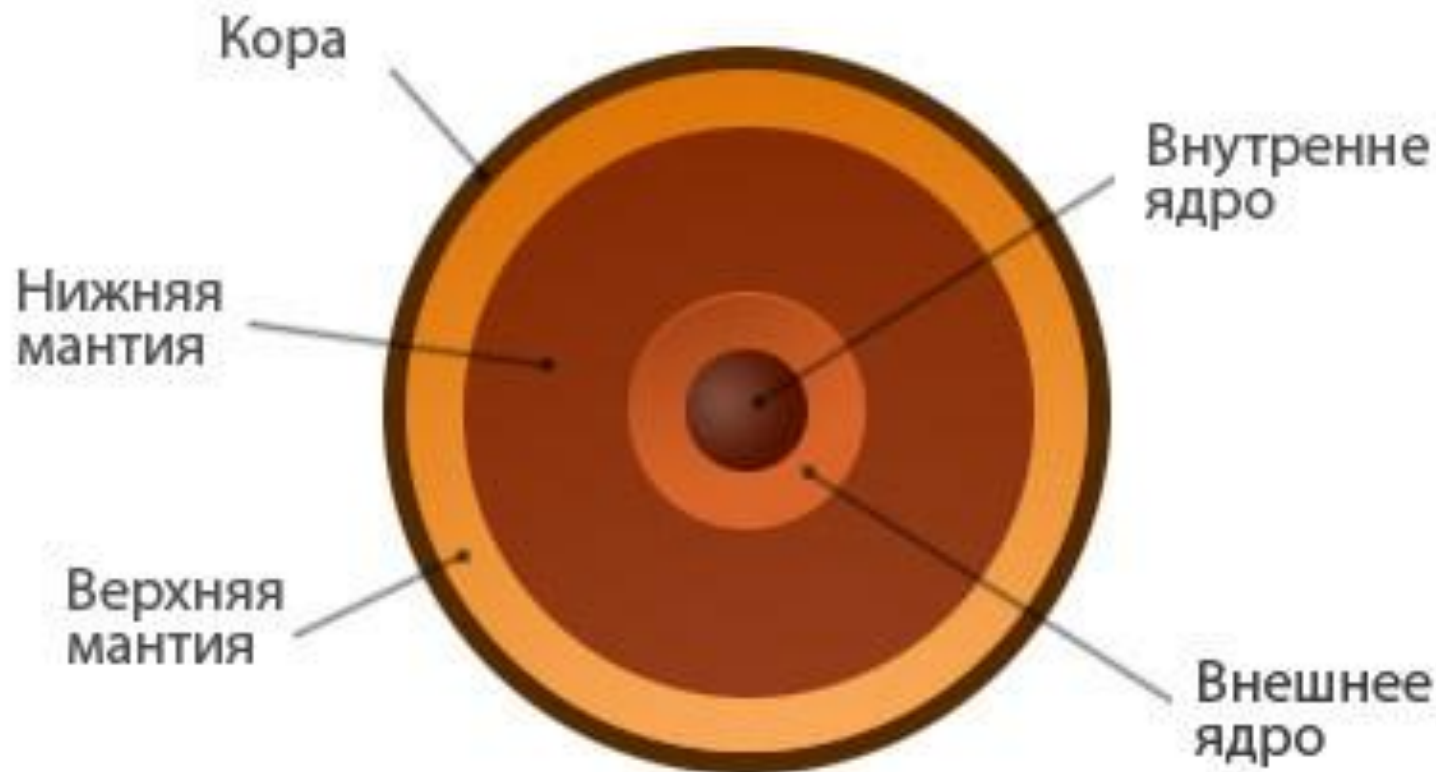
1

2

3

4

3. КАКИЕ СЛОИ, УКАЗАННЫЕ НА СХЕМЕ, СОСТАВЛЯЮТ ТВЁРДУЮ ОБОЛОЧКУ ЗЕМЛИ?

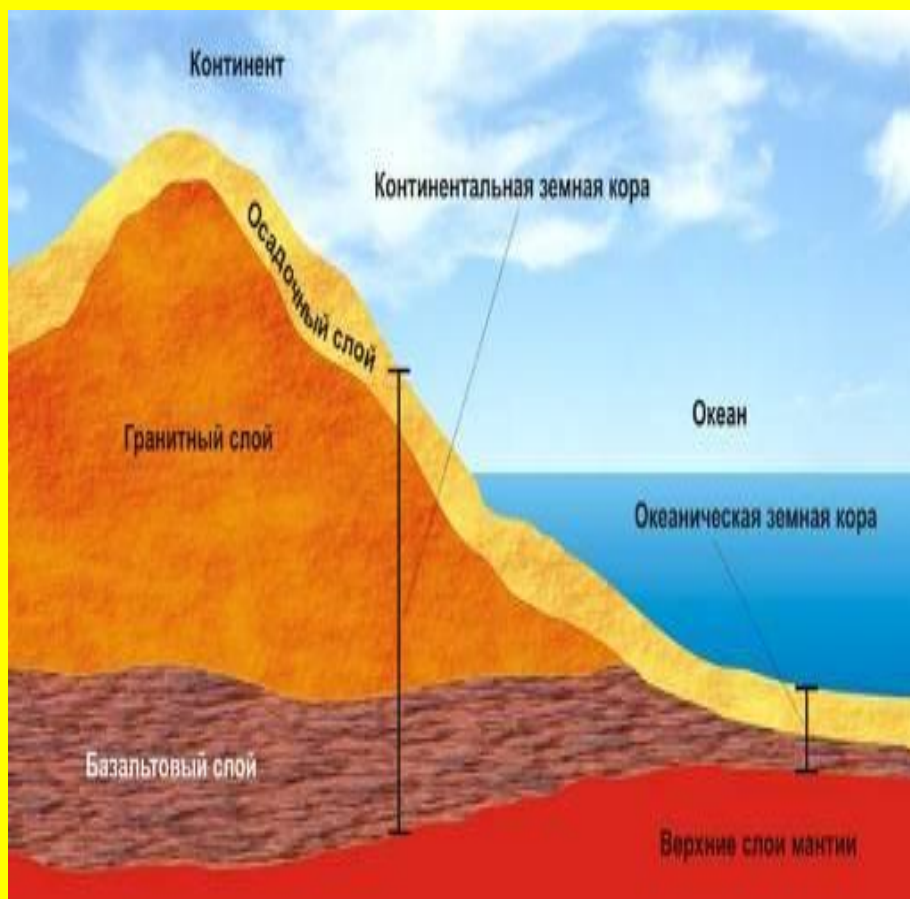


4. Твёрдая оболочка Земли называется....

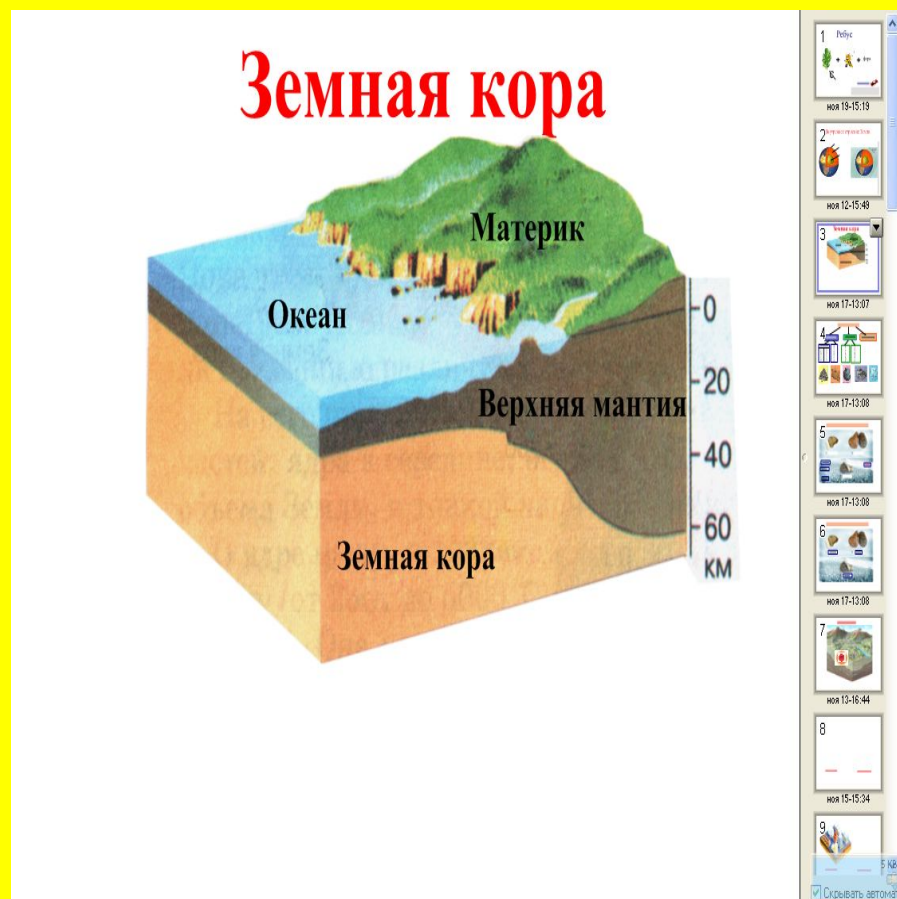
- А) АСТЕНОСФЕРА;
- Б) АТМОСФЕРА;
- В) ЛИТОСФЕРА;
- Г) ГИДРОСФЕРА;
- Д) БИОСФЕРА;
- Е) ГЕОСФЕРА;

5. КАКОЙ РИСУНОК ЯВЛЯЕТСЯ НЕВЕРНЫМ? ПОЧЕМУ?

А)



Б)



**6. В КАКОМ МЕСТЕ, ОБОЗНАЧЕННОМ НА ФРАГМЕНТЕ
КАРТЫ БУКВОЙ, ТОЛЩИНА ЗЕМНОЙ КОРЫ
МАКСИМАЛЬНА?**



7. РАСПОЛОЖИТЕ БУКВЫ В СООТВЕТСТВИИ С УВЕЛИЧЕНИЕМ ТОЛЩИНЫ ЗЕМНОЙ КОРЫ



8. КАКОЙ ОБЪЕКТ СКОРЕЕ ВСЕГО ЗАИНТЕРЕСУЕТ ПРОФЕССИОНАЛЬНОГО ГЕОЛОГА? ПОЧЕМУ?

А) СКАЛА У ОСТРОВА ПОДА,
ТАЙЛАНД



Б) БОЛЬШОЙ КАНЬОН, РЕКА
КОЛОРАДО, США



9.КАК МОЖНО ИЗУЧАТЬ ВНУТРЕННЕЕ СТРОЕНИЕ ЗЕМЛИ?

- А) БУРЕНИЕ СКВАЖИН;
- Б) КОСМИЧЕСКИЙ МОНИТОРИНГ;
- В) ГЕОФИЗИЧЕСКИЕ МЕТОДЫ ИССЛЕДОВАНИЯ
- Г) ВСЁ ВЫШЕ ПЕРЕЧИСЛЕННОЕ;
- Д) ТОЛЬКО «А»;
- Е) «А» И «Б»
- Ж) «А» И «В»

**10. В КАКОЙ СТРАНЕ НАХОДИТСЯ САМАЯ
ГЛУБОКАЯ СКВАЖИНА (12262 М)?**

- А) РОССИЯ;**
- Б) США;**
- В) ШВЕЦИЯ;**
- Г) АВСТРИЯ;**

ОТВЕТЫ

- 1-Д; 2-4; 3-КОРА И ВЕРХНЯЯ МАНТИЯ;
- 4-В(ЛИТОСФЕРА);
- 5-Б (ПЕРЕПУТАНЫ СЛОИ)
- 6-Б (ГОРЫ); 7- А В Г Б;
- 8-Б (ВИДНЫ ПЛАСТЫ ГОРНЫХ ПОРОД)
- 9-Г ВСЁ ВЫШЕ ПЕРЕЧИСЛЕННОЕ)
- 10- А (РОССИЯ);

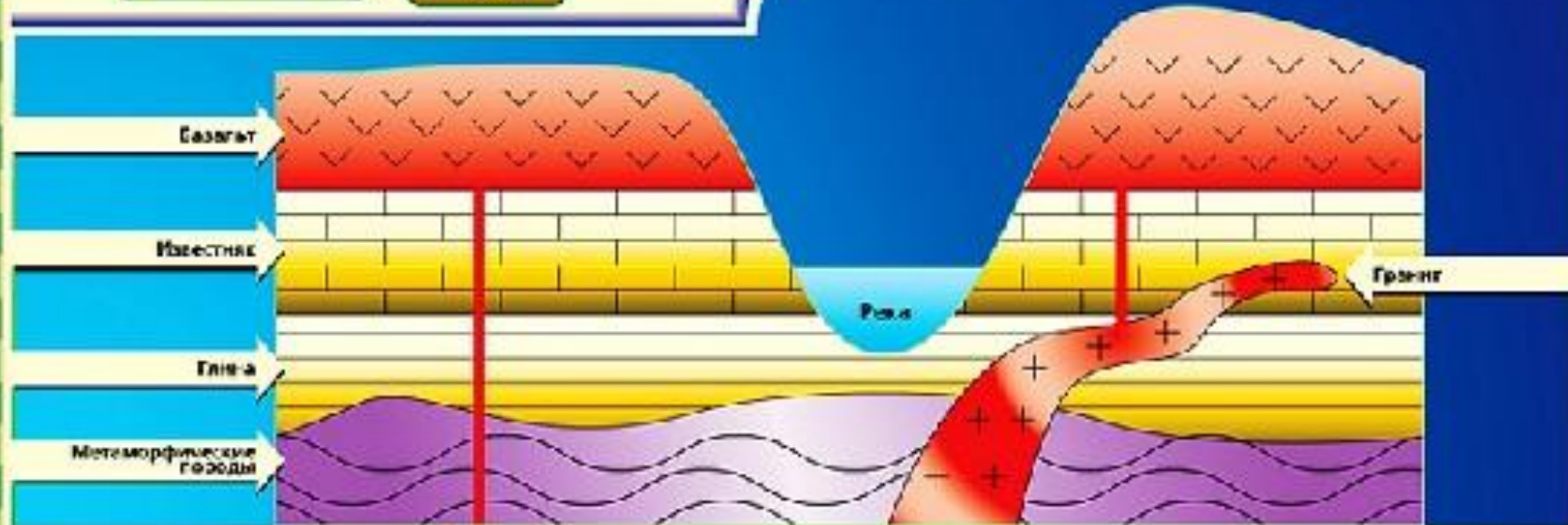
**ИЗ ЧЕГО СОСТОИТ ЗЕМНАЯ
КОРА?**

**ВИДЫ ГОРНЫХ ПОРОД
(ПРАКТИКУМ)**

ГОРНЫЕ ПОРОДЫ-

**-ЭТО ТО ИЗ ЧЕГО
СОСТОИТ ЛИТОСФЕРА!**

КЛАССИФИКАЦИЯ ГОРНЫХ ПОРОД





Магматические

Осадочные

глубинные

излившиеся

обломочные

органические

химические

гранит
из кварца,
полевого шпата,
слюды

вулканический туф
пемза
вулканическое
стекло

рыхлые

плотные

песок
песчаник
(из кварца)
глина
глинистый сланец
(из полевых шпатов и слюды)

известняк
| соли

известковый
туф

Метаморфические

кварцит (из кварцевого песка)
яшма
змеевик
сланцеватый сланец (из глины и глинистого сланца)
мрамор

ГРАНИТ



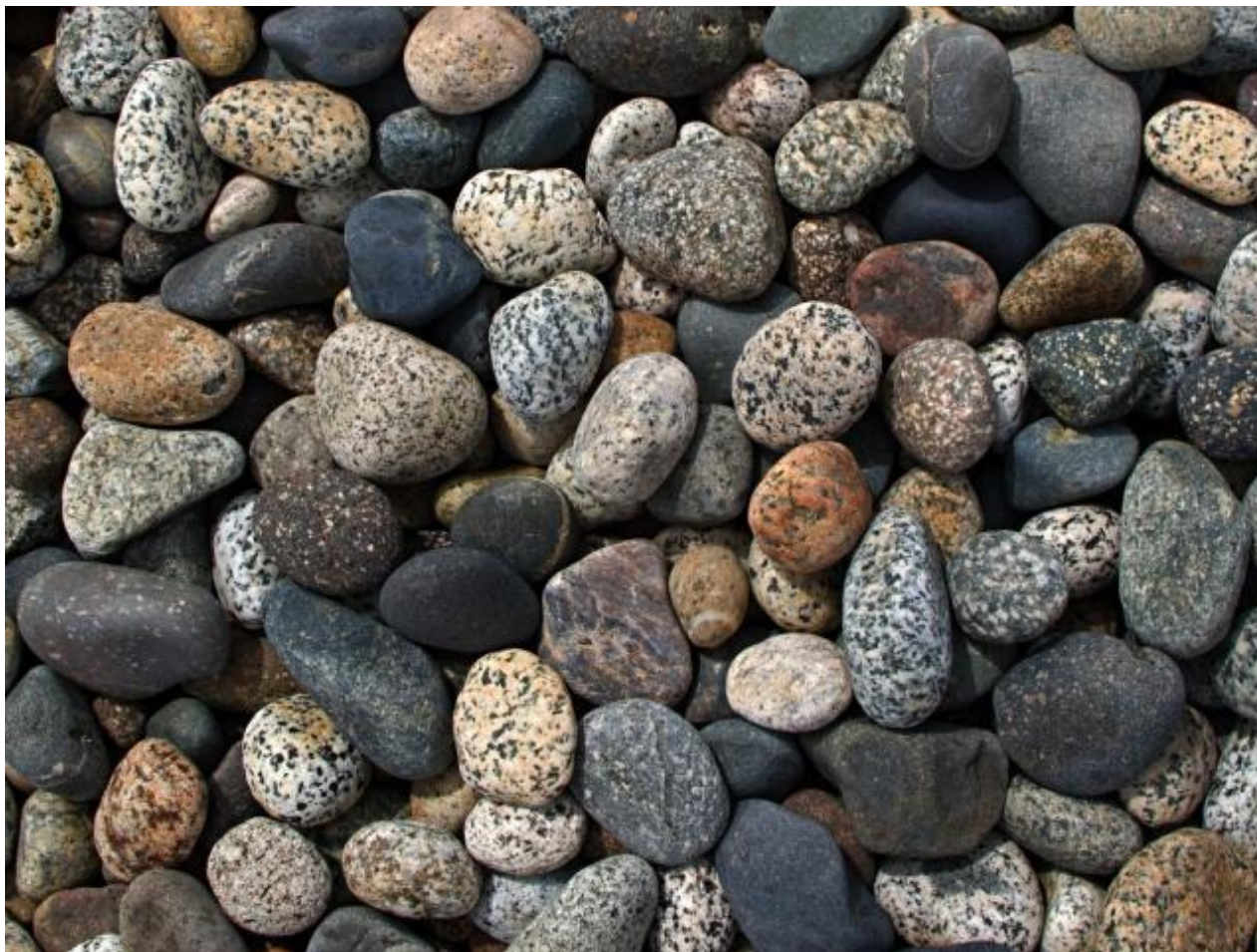
БАЗАЛТ



ЩЕБЕНЬ



ГАЛЬКА



ГРАВИЙ



ГЛИНА



КВАРЦЕВЫЙ ПЕСОК (УВЕЛИЧЕНО)



КАЛИЙНАЯ СОЛЬ



ПОВАРЕННАЯ СОЛЬ



КАМЕННЫЙ УГОЛЬ



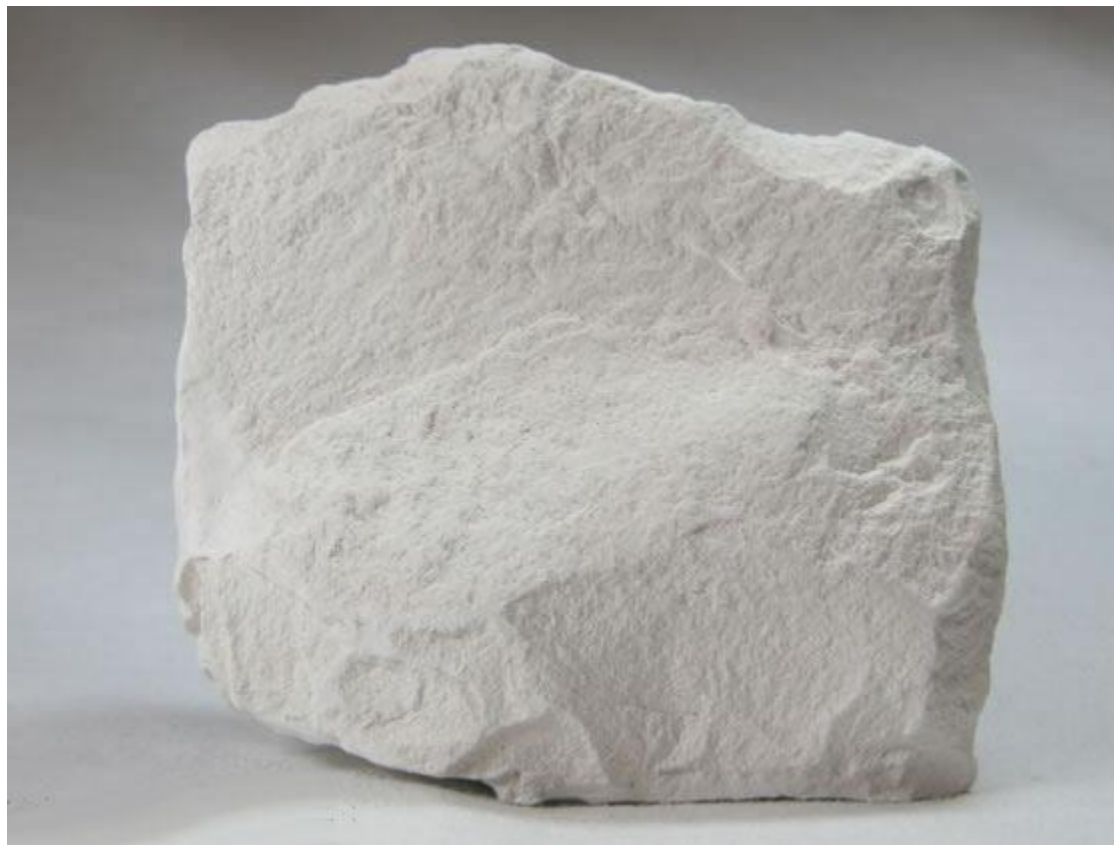
ТОРФ



НЕФТЬ



ИЗВЕСТНЯК



MPAMOP



ГНЕЙС – ОЧЕНЬ ТВЁРДАЯ МЕТАМОРФИЧЕСКАЯ ГОРНАЯ ПОРОДА



АЛМАЗ

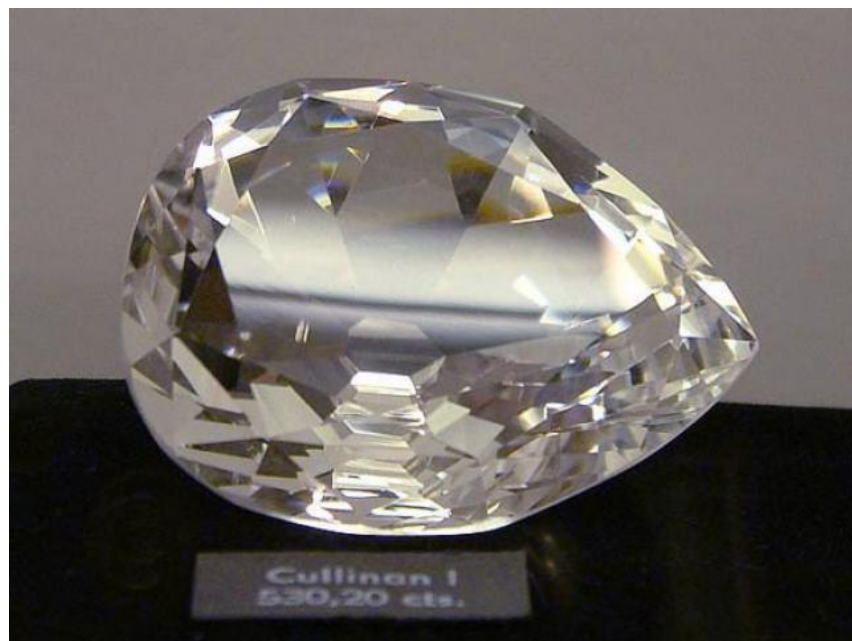


Фото АЛРОСА

БРИЛЛИАНТ – ОБРАБОТАННЫЙ АЛМАЗ



САМЫЙ БОЛЬШОЙ В МИРЕ БРИЛЛИАНТ НАХОДИТСЯ В АНГЛИИ И НАЗЫВАЕТСЯ КУЛЛИНАН



ОКАМЕНЕЛОСТИ



ПАЛЕОНТОЛОГИЯ МОСКОВСКОГО МЕТРО



ДОМАШНЕЕ ЗАДАНИЕ

- § 13, ЧТЕНИЕ, ВОПРОСЫ (УСТНО);
- МИНИ – СООБЩЕНИЯ ПО РЕСУРСАМ САЙТА <http://www.paleometro.ru>