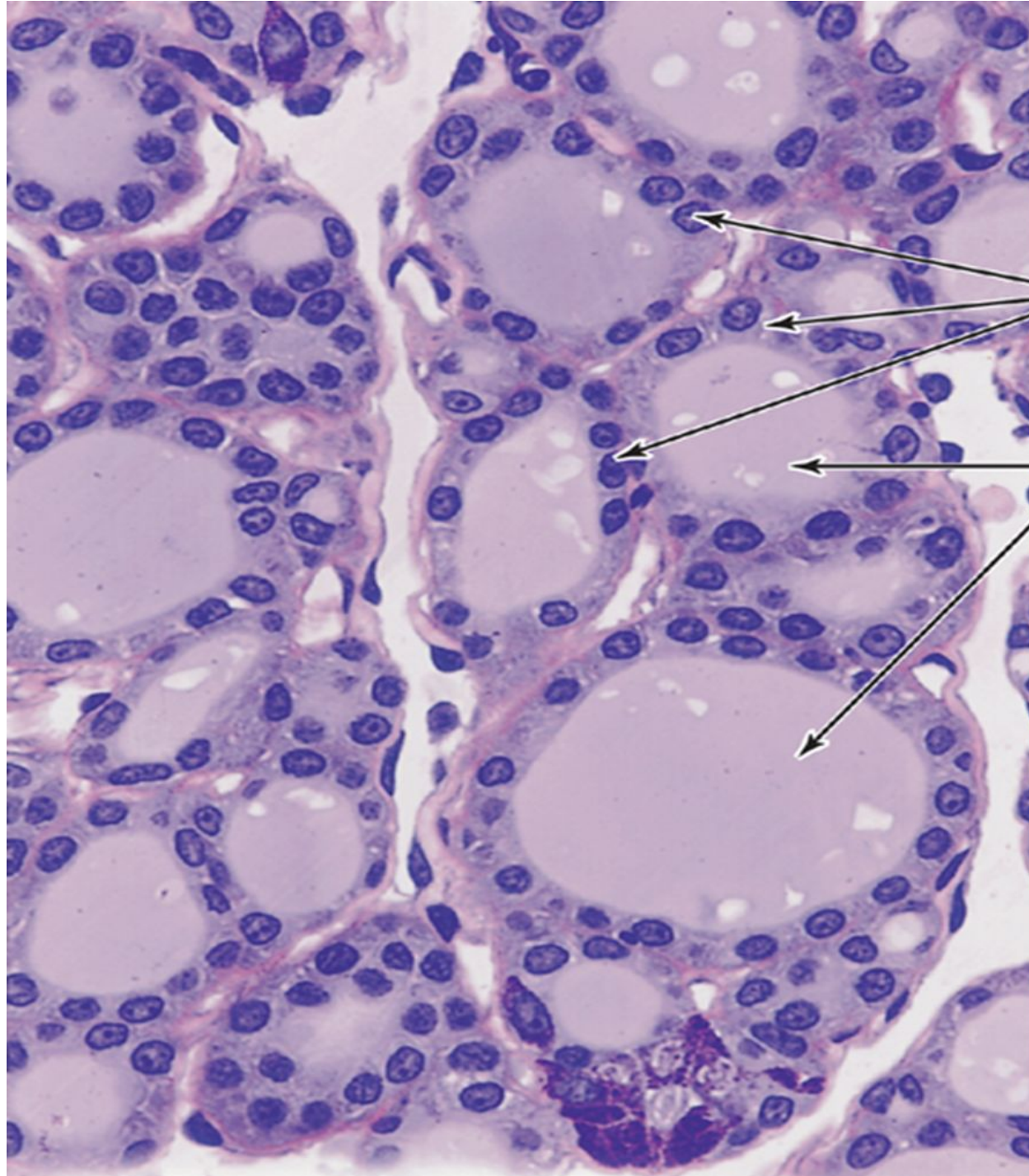


Контрольные микропрепараты

Эндокринная система 1.

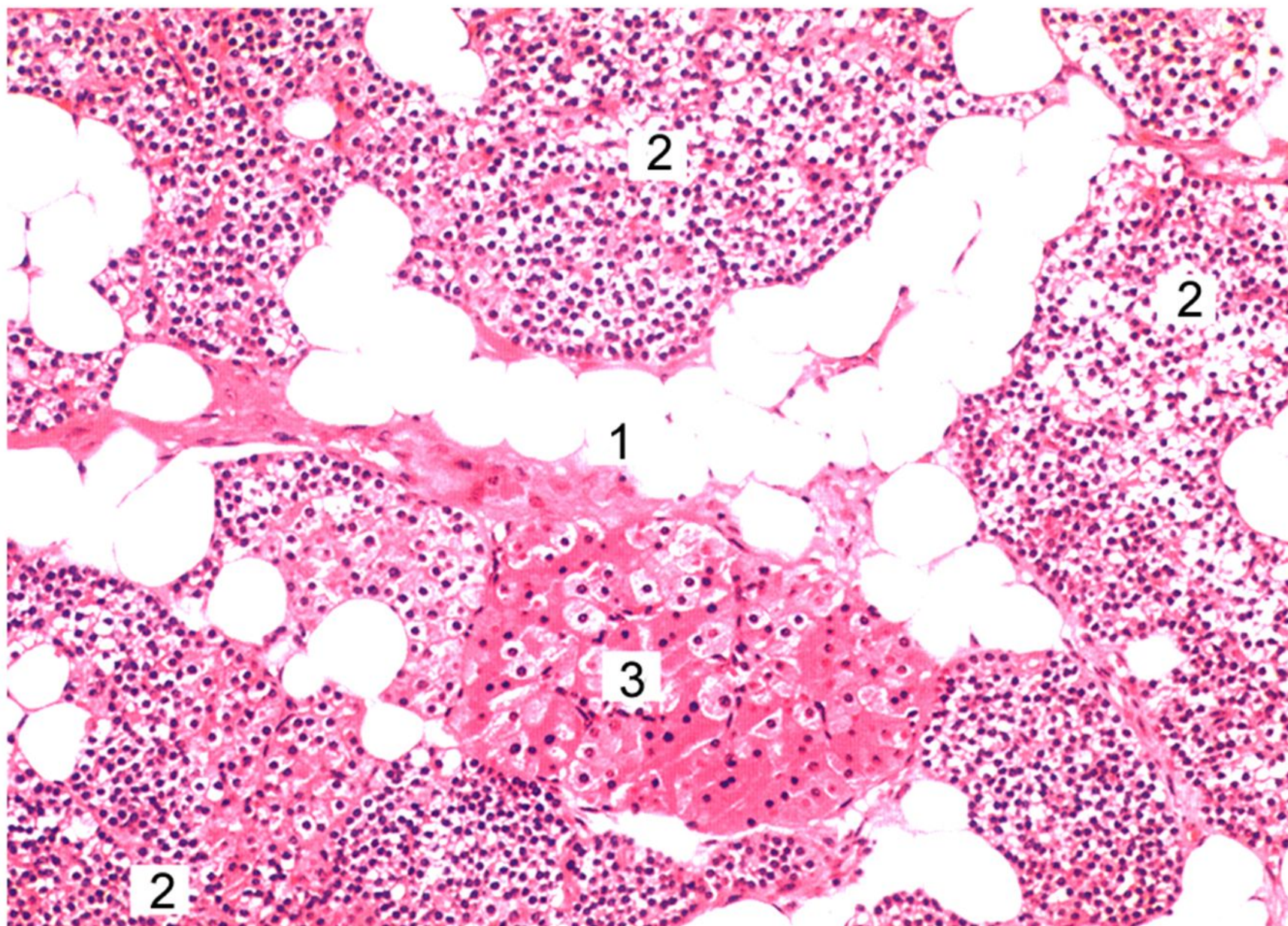
- **Препарат 1. Щитовидная железа (окраска гематоксилином – эозином).**
- Под малым увеличением рассмотреть дольчатое строение железы. С поверхности щитовидная железа покрыта капсулой, состоящей из плотной волокнистой соединительной ткани. От капсулы в паренхиму железы отходят междольковые соединительнотканые перегородки (септы), которые делят железу на дольки. В септах заметны кровеносные сосуды. В дольках хорошо видны округлые образования различной величины – фолликулы. Каждый фолликул образован одним слоем эпителиальных клеток (они образуют стенку фолликула) – тироцитов. Полость фолликула заполнена оксифильно окрашенной массой – коллоидом. Между фолликулами и волокнистой соединительной тканью находятся кровеносные сосуды и межфолликулярные островки.
- Под большим увеличением изучить строение фолликула. Стенка фолликула построена из кубических клеток, большинство из которых составляют фолликулярные эндокриноциты. Между описанными клетками можно различить и так называемые С - клетки. В окружающих фолликул тонких прослойках соединительных ткани видны сосуды перифолликулярной капиллярной сети.



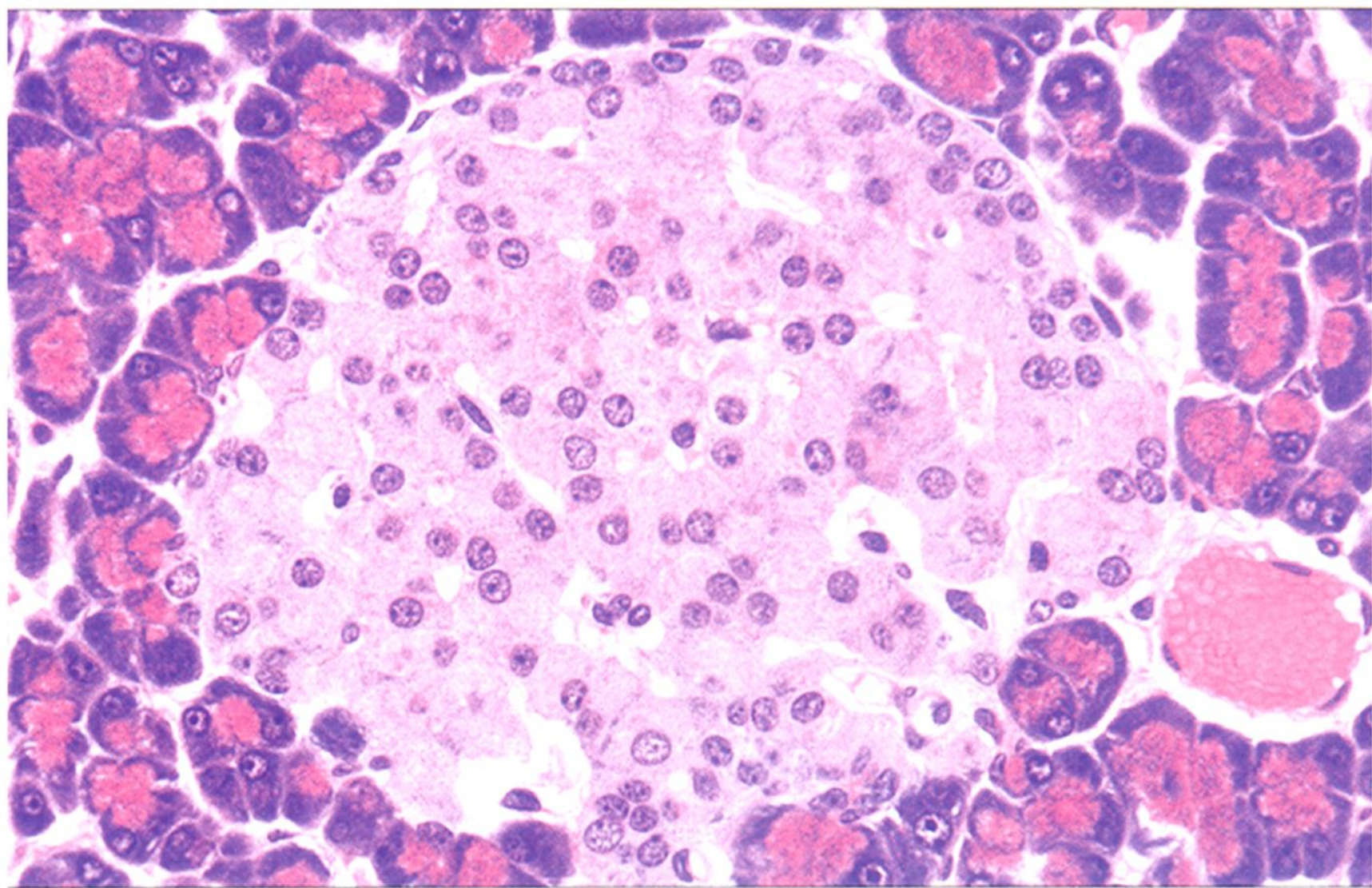
Follicles

Colloid

- **Препарат 2. Околощитовидная железа (окраска гематоксилином – эозином).**
- Под малым увеличением увидеть капсулу, эпителиальные тяжи или скопления паратироцитов, а также липоциты, располагающиеся между эпителиальными клетками или в виде скоплений в прослойках соединительной ткани. Под большим увеличением рассмотреть главные и оксифильные паратироциты.



- **Препарат 3. Поджелудочная железа(окраска гематоксилином - эозином).**
- Под малым увеличением рассмотреть срез железы, увидеть капсулу, междольковую соединительную ткань, а в ней – сосуды, нервы, междольковые выводные протоки.
- Под большим увеличением рассмотреть дольку железы. Отметить наличие концевых отделов(ацинусов) экзокринной части, состоящих из клеток конической формы. Между концевыми отделами увидеть эндокринную часть - панкреатические островки, состоящие из бледноокрашенных клеток (инсулоцитов). Между инсулоцитами увидеть прослойки соединительной ткани с кровеносными капиллярами.



- **4. Надпочечник (окраска гематоксилином - эозином).**
- Под малым увеличением заметна соединительнотканная капсула железы, корковое и мозговое вещество. Корковое вещество состоит из корковых эндокриноцитов, разделенных прослойками соединительной ткани и кровеносными сосудами. Непосредственно под капсулой располагается клубочковая зона, за ней следует наиболее широкая пучковая зона, клетки которой образуют длинные тяжи, идущие к мозговому веществу и переходящие в следующую, сетчатую зону, где их правильная ориентация нарушается, они переплетаются, образуя сеть. Мозговое вещество состоит из скоплений крупных полигональных клеток, разделенных тонкими прослойками соединительной ткани с гемокапиллярами и венами.

