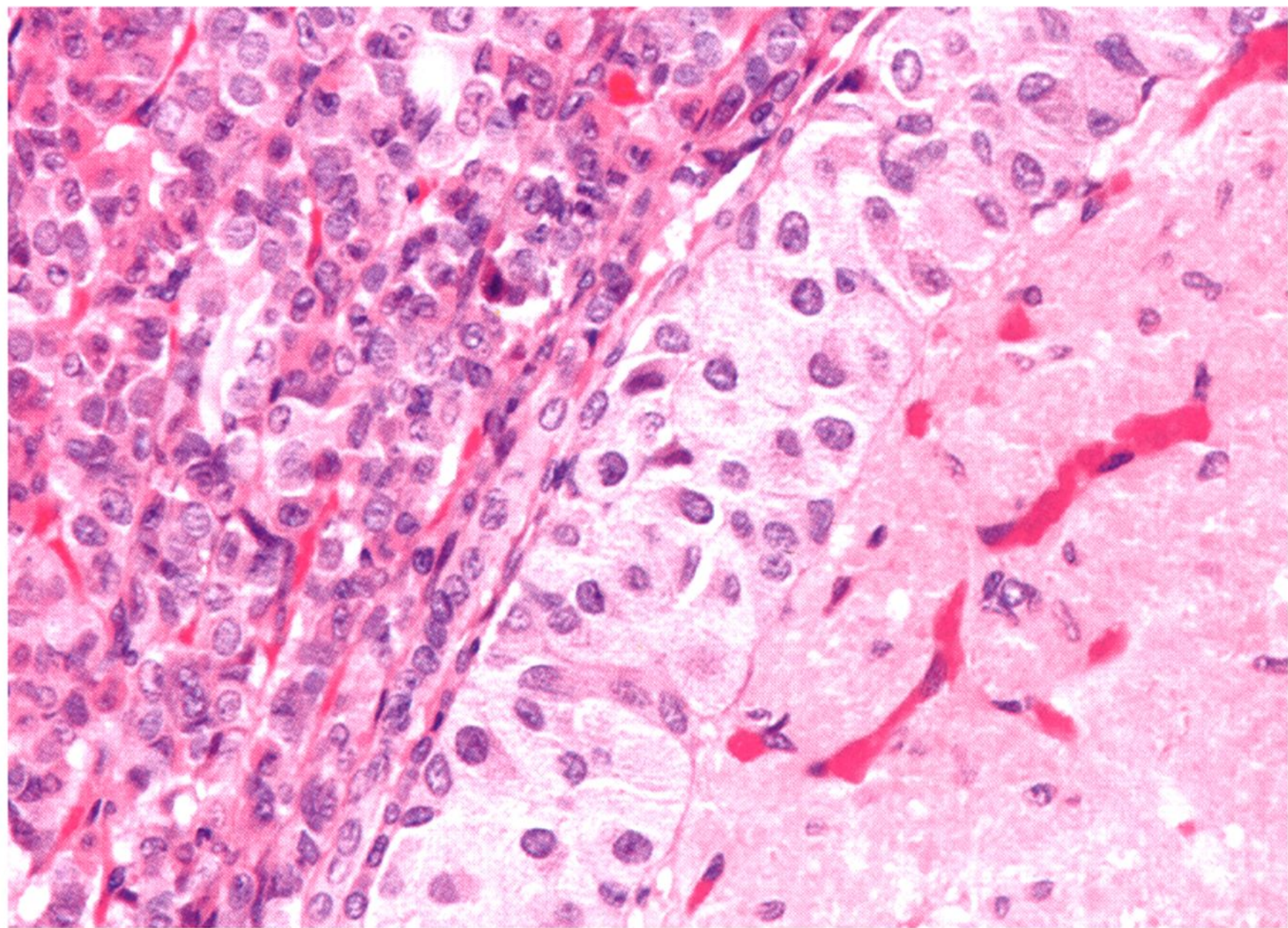


Контрольные микропрепараты

Гипофиз

- **Препарат 1. Гипофиз человека (окраска гематоксилином-эозином)**
- Под малым увеличением микроскопа разобраться в топографии гипофиза, образованного передней, промежуточной и задней долями. Под большим увеличением рассмотрите переднюю, промежуточную и заднюю доли. Отметьте волокнистую структуру капсулы, окружающую гипофиз, в передней доле - хромофобные аденоциты, ацидофильные и базофильные аденоциты. Между тяжами железистых клеток в тонких прослойках соединительной волокнистой ткани видны синусоидные капилляры. В промежуточной части расположены мелкие эпителиальные клетки и псевдофолликулы, заполненные коллоидом. В задней доле находятся глиальные клетки – питуициты, между которыми расположены кровеносные сосуды и расширенные терминали нейросекреторных клеток гипоталамуса (тельца Херринга).



- **Препарат 2. Гипофиз кошки (окраска гематоксилином – эозином).**
- На препарате видны три доли: передняя, промежуточная и задняя. Промежуточная доля от передней отделена серповидной гипофизарной щелью. При помощи гипофизарной ножки гипофиз связан с гипоталамусом.

