

# Кормление

Спортивных лошадей,  
жеребят, племенных лошадей

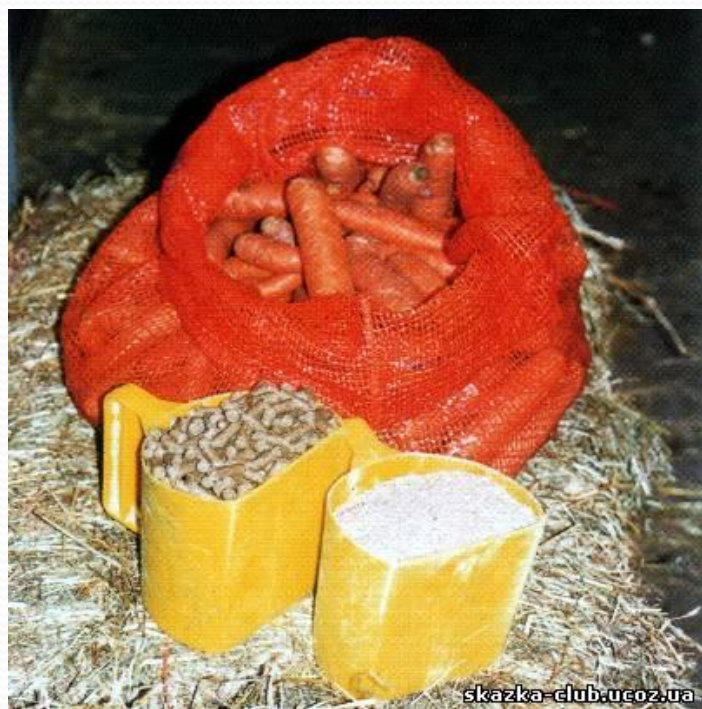
# Введение

- Правильное кормление лошадей является важнейшим фактором, обуславливающим их здоровье и работоспособность. Недостаток в корме необходимых лошади питательных веществ замедляет рост и развитие молодняка и ухудшает телосложение взрослых лошадей.



● Вырастить красивую лошадь, сохранить на долгое время ее работоспособность, предупредить появление различного рода заболеваний возможно только при организации нормированного кормления полноценными и сбалансированными рационами. Рацион - это суточный набор кормов и добавок, обеспечивающий потребность лошадей в питательных и биологически активных веществах. Как недостаточное, так и избыточное кормление лошадей вредно.





skazka-club.ucoz.ua



- **Да как же правильно кормить лошадей?**
- Проявление высокой работоспособности и племенных качеств лошади в значительной степени зависит от полноценного кормления. Лошади в отличие от жвачных менее способны к перевариванию клетчатки, поэтому для них следует заготавливать сено в фазе бутонизации бобовых или выметывания метелки у злаковых трав. Для кормления лошадей лучше использовать хорошее луговое, степное, клеверное или люцерновое сено, викоовсяную смесь, из зерновых овес, кукурузу и ячмень; полезны также пшеничные отруби и морковь.



# Кормление племенных жеребцов

- На каждые 100 кг живой массы жеребцам требуется 1,6-1,9 к. ед. в неслучной и 2-2,4 к.ед. – в случной период. На 1 к.ед. должно приходиться около 120 г переваримого протеина, 6 г кальция, 4 – фосфора, 3 г – поваренной соли, 12 мг – каротина. Кормить жеребцов надо так, чтобы они имели заводскую упитанность. За сезон жеребец должен оплодотворить не менее 50 маток. В случной период для взрослых жеребцов (старше 4 лет) при естественной ручной случке допустимы две садки в сутки с перерывом 8-10 часов.





# Кормление жеребят

- При правильном кормлении подсосных кобыл жеребята быстро растут: к 6-месячному возрасту достигают половины живой массы взрослых животных, а к 12 месяцам – могут иметь массу 500 кг.
- Основным кормом для жеребенка первых месяцев жизни является молоко матери. Со второго месяца жеребят подкармливают плющенным овсом, отрубями. Полезно добавлять смесь минеральных добавок – мела, соли, кормовых фосфатов. Отъем от матерей проводят в 5-6-месячном, племенных жеребят – в 7-8-месячном возрасте. Период от отъема до возраста 1 года является наиболее критическим в жизни жеребят







# Особенности кормления спортивных лошадей

- Нормы кормления спортивных лошадей дифференцированы в зависимости от живой массы, периода использования – выступлений или отдыха.
- На 100 кг живой массы им требуется в период подготовки и выступлений 2,5 к.ед. На каждую кормовую единицу - около 70 г переваримого протеина, по 5 г поваренной соли и кальция, 4 г фосфора, 10 мг каротина, 4 тыс. МЕ витамина А, 0,4 тыс. МЕ витамина Д.





**Спасибо**  
За внимание