

# Коррекционно- развивающая работа педагога-психолога ДОУ

- активизация познавательной деятельности;
- повышение уровня умственного развития детей;
- формирование отдельных высших психических функций (памяти, внимания, восприятия и т. д.);
- коррекция недостатков эмоционально-личностного и социального развития детей.



**ПЕДАГОГИ**

**КАПРИЗЫ  
УПРЯМСТВО**

**АГРЕССИВНОСТЬ  
НЕПОСЛУШАНИЕ  
ИСТЕРИКИ**

**НЕВНИМАТЕЛЬНОСТЬ  
НЕЖЕЛАНИЕ  
ЗАНИМАТЬСЯ**

**ИЗМЕНЕНИЯ В  
ПОВЕДЕНИИ**

**РОДИТЕЛИ**



АДАПТАЦИЯ

КАПРИЗЫ ЖАДНОСТЬ

УПРЯМСТВО



невнимательность

застенчивость



агрессивность

дошкольный возраст

подготовка к школе

# АНАЛИЗ КОНСУЛЬТАТИВНОГО ПРИЕМА

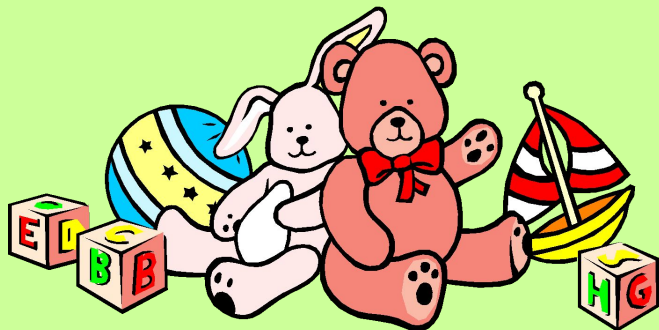
Вопросы обращений	консультации	
	родителей	педагогов
Подготовка к обучению в школе	31	10
Взаимоотношения (непослушание, упрямство, капризы и т.п.)	13	27
Проблемы адаптации	8	12
Возрастные особенности	6	14
Детская агрессивность	6	9



# Содержание коррекционно- развивающей работы педагога-психолога

## Цель:

квалифицированная коррекция  
недостатков в психическом  
и психологическом развитии  
детей



# Система психолого – медико - педагогического сопровождения детей в ДОУ

- Первичное комплексное изучение особенностей индивидуальности каждого ребенка в ДОУ
- Занесение информации в индивидуальные карты
- Выделение детей, нуждающихся в коррекционной помощи
- Разработка маршрута коррекционной работы
- Разработка индивидуальных программ коррекционной работы
- Подготовка рекомендаций по психологическому сопровождению детей
- Экономическое обоснование, подготовка отчетов о проделанной работе и рекомендации по дальнейшему развитию ребенка к школьному обучению.
- Разработка рекомендаций по дальнейшему развитию.



# Индивидуальные различия детей в интеллектуальной и эмоционально-волевой сферах:

- темп усвоения знаний, умений, навыков;
- предрасположенность к тому или иному виду анализа;
- особенности самооценки и уровень развития самокритики;
- уровень развития саморегуляции поведения, готовности к совершению волевого акта и др.

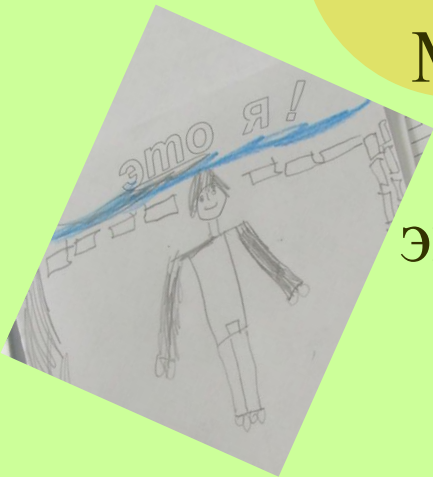


# Принципы организации коррекционно-развивающей работы:

- Единство обучающей, коррекционно-развивающей и воспитательной задач.
- Развитие сознательности, активности и самостоятельности ребенка.
- Систематичность и последовательность.
- Доступность содержания.
- Наглядность.
- Индивидуальный подход к воспитанникам.
- Нравственность, экологичность.

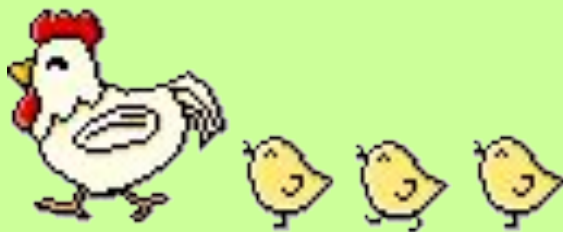
# Цикл занятий по развитию познавательных процессов старших дошкольников

Методические рекомендации по развитию  
познавательной активности и  
эмоционально-волевой сферы детей **5 – 8**  
лет



# Цель проведения развивающего цикла:

- подготовка детей к обучению в школе через повышение уровня развития познавательных качеств и коммуникативных навыков старших дошкольников;
- помощь в освоении моделей конструктивного общения.



# Модель организации работы по подготовке детей к школе:

- работа ведется в традиционных направлениях - с детьми, педагогами и родителями;
- занятия с детьми проводятся 1 раз в неделю длительностью до 30 минут фронтально по 6 – 12 человек;
- каждое занятие включает вербальные игры, игры на развитие зрительной памяти и внимания, упражнения пальчиковой гимнастики, графические задания – на развитие логики и творческого мышления, зрительно-моторной координации, произвольности;
- ставятся задачи нравственного характера - развитие коммуникативных навыков, дружелюбия, эмоциональной компетентности;
- родителям и педагогам предлагается практикум с показом фрагментов занятий и участием их в развивающих играх;
- возможно вариативное построение занятий и дополнение их различным вербальным и наглядным материалом, в зависимости от целей и возможностей детей и ведущего курса.

# Задачи:

- развивать процессы творческого мышления, памяти, внимания, воображения;
- формировать умение выделять закономерности и связи, решать проблемные ситуации;
- способствовать развитию умения сдерживать негативные эмоции и проявлять доброжелательность;
- формировать у детей умение управлять своим поведением.



# Особенности построения занятий цикла:

- сочетание в занятиях игровой, продуктивной и познавательной деятельности;
- формирование положительного, эмоционального отношения к занятиям;
- приоритетное использование методов дошкольного воспитания с частичным применением школьных методов;
- коррекция индивидуально-психологических особенностей, которые проявляются в уровне обучаемости, в темпе усвоения знаний, отношении к интеллектуальной деятельности, особенностях эмоций и волевой регуляции собственного поведения и др.









# Критерии оценки эффективности:

- результаты диагностических заданий;
- изменение в поведении и отношении к учебному процессу;
- успехи в познавательной деятельности;
- отзывы родителей и педагогов.

