

Кости лицевого черепа

Верхняя челюсть (*maxilla*)

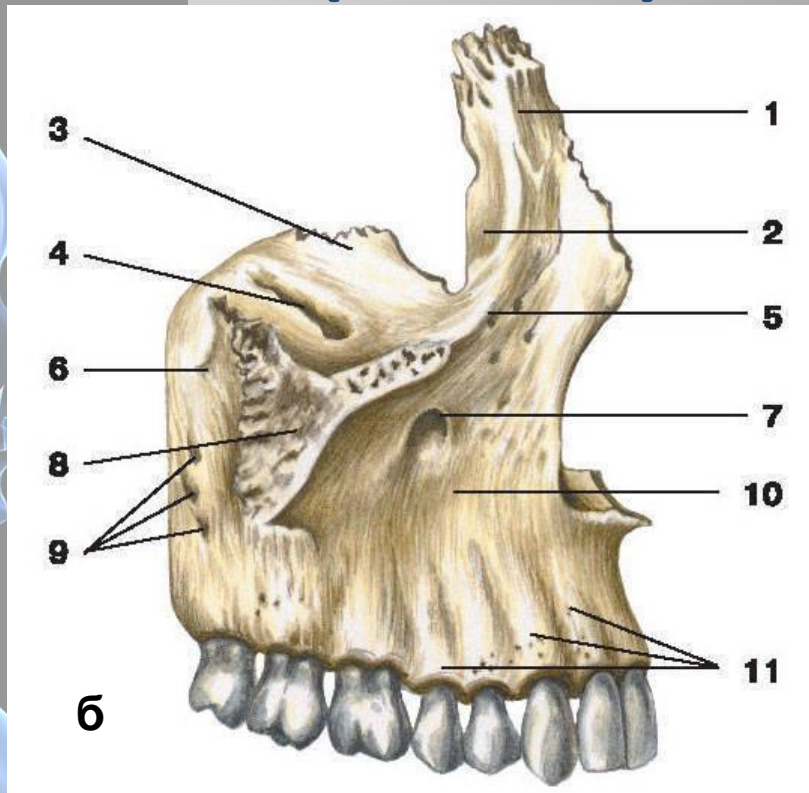
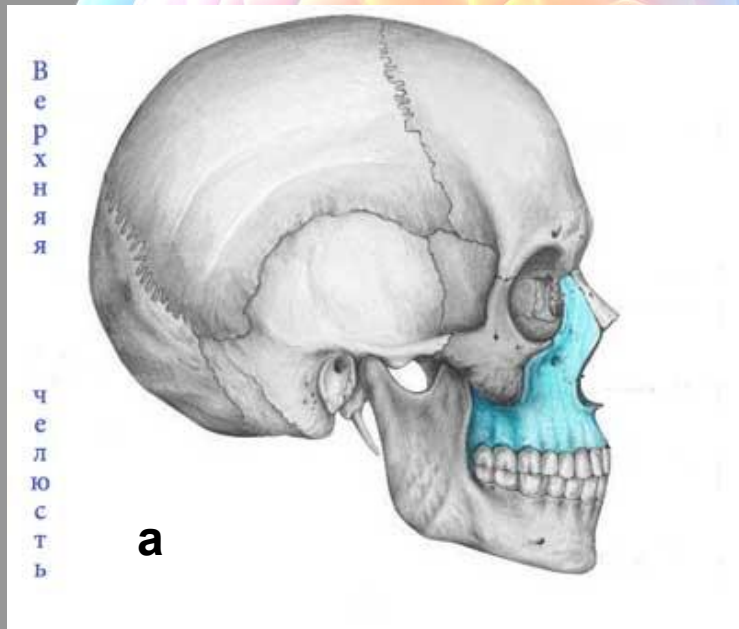


Рисунок «а» – Топография верхней челюсти

Рисунок «б» – Верхняя челюсть (вид снаружи):

1 – лобный отросток; 2 – слёзная борозда; 3 – глазничная поверхность; 4 – подглазничная борозда; 5 – подглазничный край; 6 – верхнечелюстной бугорок; 7 – подглазничное отверстие; 8 – скуловой отросток; 9 – альвеолярные отверстия; 10 – клыковая ямка; 11 – альвеолярные

Верхняя челюсть (*maxilla*)

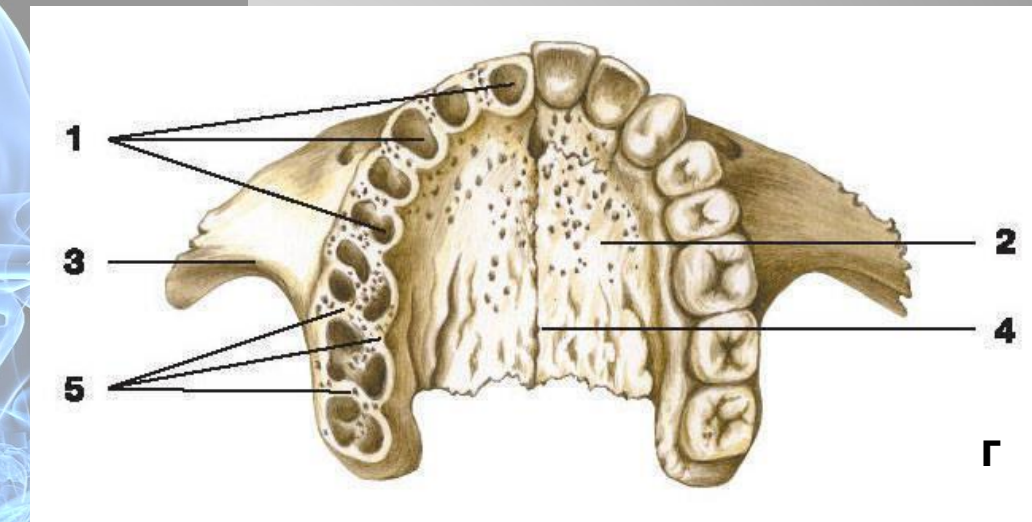
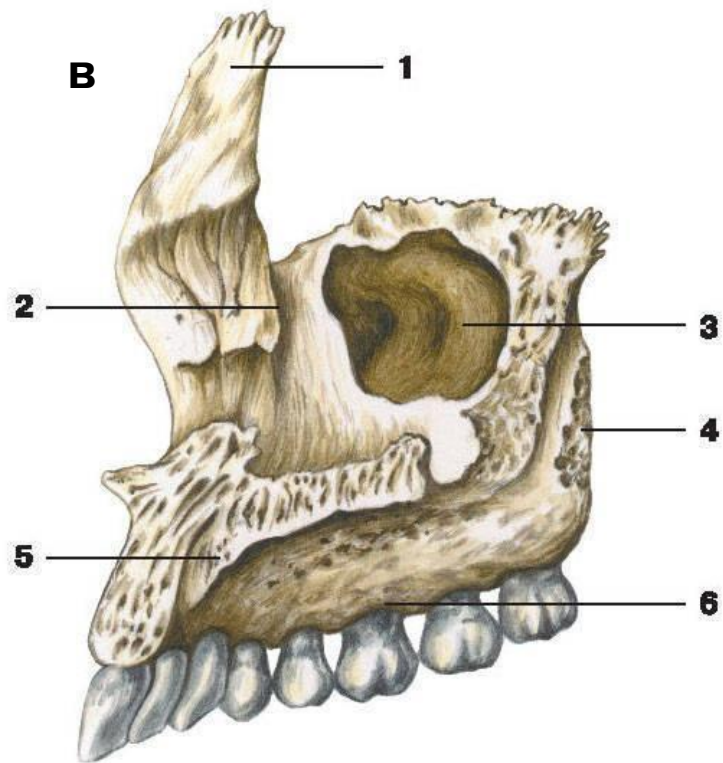


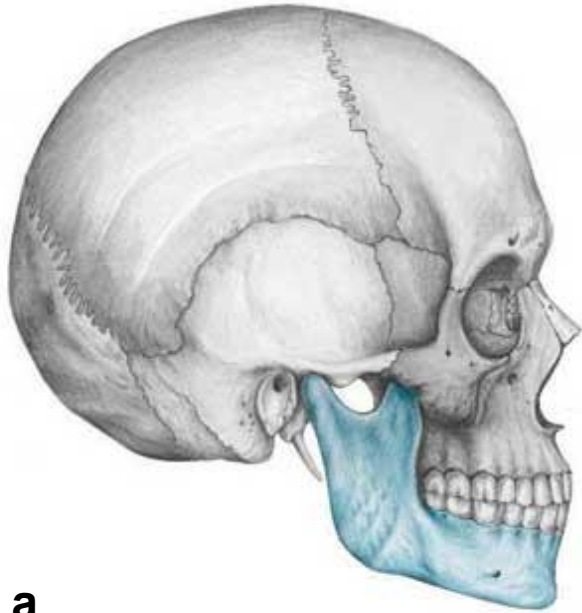
Рисунок «в» – Верхняя челюсть (вид изнутри):
1 – лобный отросток; 2 – слёзная борозда; 3 –
расщелина верхнечелюстной пазухи; 4 –
подвисочная поверхность; 5 – нёбный отросток; 6 –
альвеолярный отросток.

Рисунок «г» – Верхняя челюсть (вид снизу):
1 – зубные альвеолы; 2 – нёбный отросток; 3 –
скуловой отросток; 4 – срединный нёбный шов; 5 –

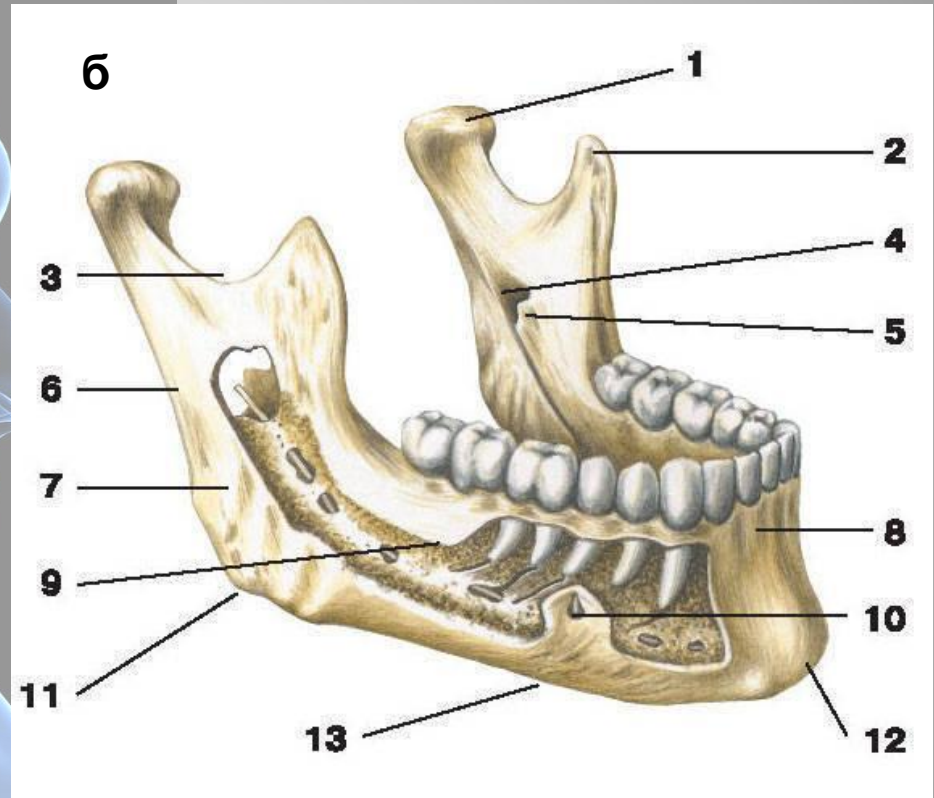
Нижняя челюсть (*mandibula*)

Н
и
ж
н
я

ч
ел
ю
с
т
ь



а



б

Рисунок «а» – Топография нижней челюсти
Рисунок «б» – Нижняя челюсть (вид снаружи)

1 – мышцелковый отросток; 2 – венечный отросток; 3 – вырезка нижней челюсти; 4 – отверстие нижней челюсти; 5 – язычок нижней челюсти; 6 – ветвь нижней челюсти; 7 – жевательная бугристость; 8 – альвеолярная часть; 9 – тело нижней челюсти; 10 – подбородочное отверстие; 11 – угол нижней челюсти; 12 – подбородочный выступ; 13 – основание нижней челюсти

Нижняя челюсть (*mandibula*)

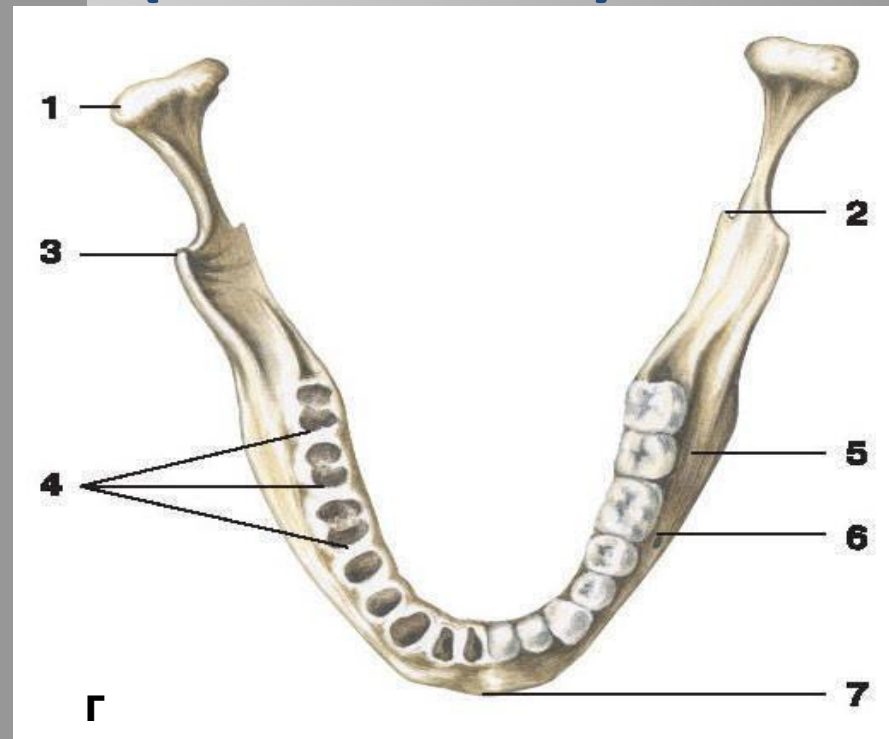
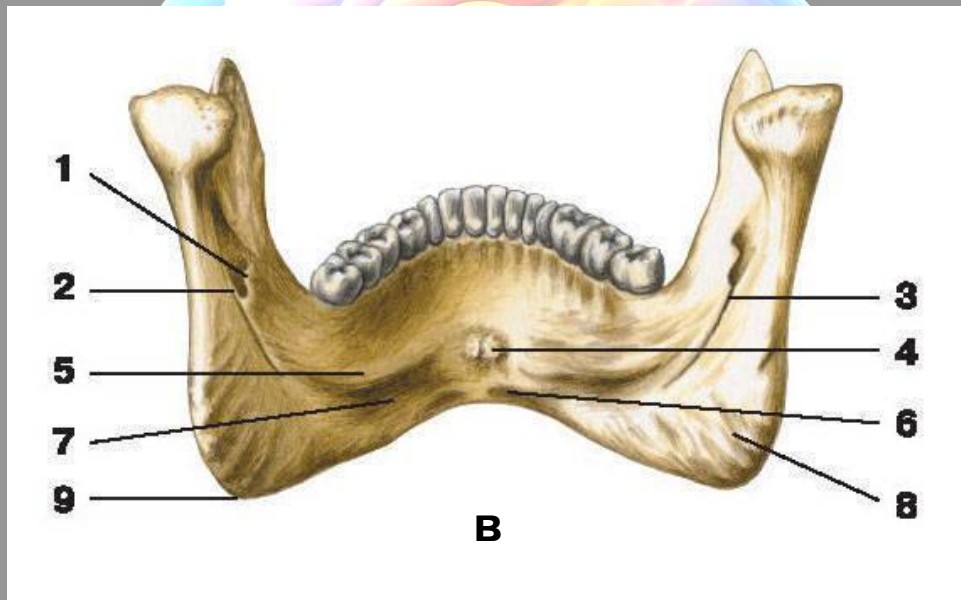


Рисунок «в»– Нижняя челюсть (вид изнутри):

1 – язычок нижней челюсти; 2 – отверстие нижней челюсти; 3 – челюстно-подъязычная борозда; 4 – подбородочная ость;

5 – челюстно-подъязычная линия; 6 – двубрюшная ямка; 7 – поднижнечелюстная ямка; 8 – крыловидная бугристость; 9 – угол нижней челюсти.

Рисунок «г»- Нижняя челюсть (вид сверху):

1 – мышцелковый отросток; 2 – язычок нижней челюсти; 3 – венечный отросток; 4 – межальвеолярные перегородки; 5 – тело нижней челюсти;

Нёбная кость (*os palatinum*)

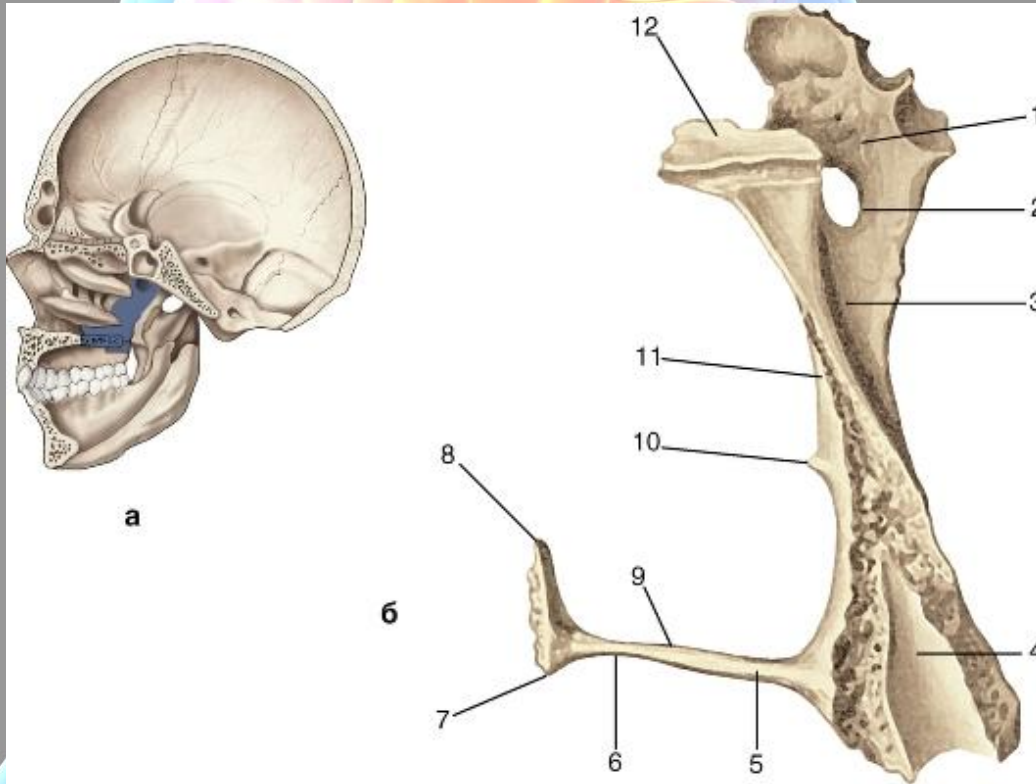


Рисунок «а» - Топография нёбной кости

Рисунок «б» - Вид сзади:

1 - глазничный отросток; 2 - клиновидно-нёбная вырезка; 3 - верхнечелюстная поверхность перпендикулярной пластинки; 4 - часть крыловидной ямки; 5 - горизонтальная пластинка; 6 - нёбная поверхность горизонтальной пластинки; 7 - нёбный гребень; 8 - носовой гребень; 9 - носовая поверхность горизонтальной пластинки; 10 - раковинный гребень; 11 - решётчатый гребень; 12 - клиновидный отросток

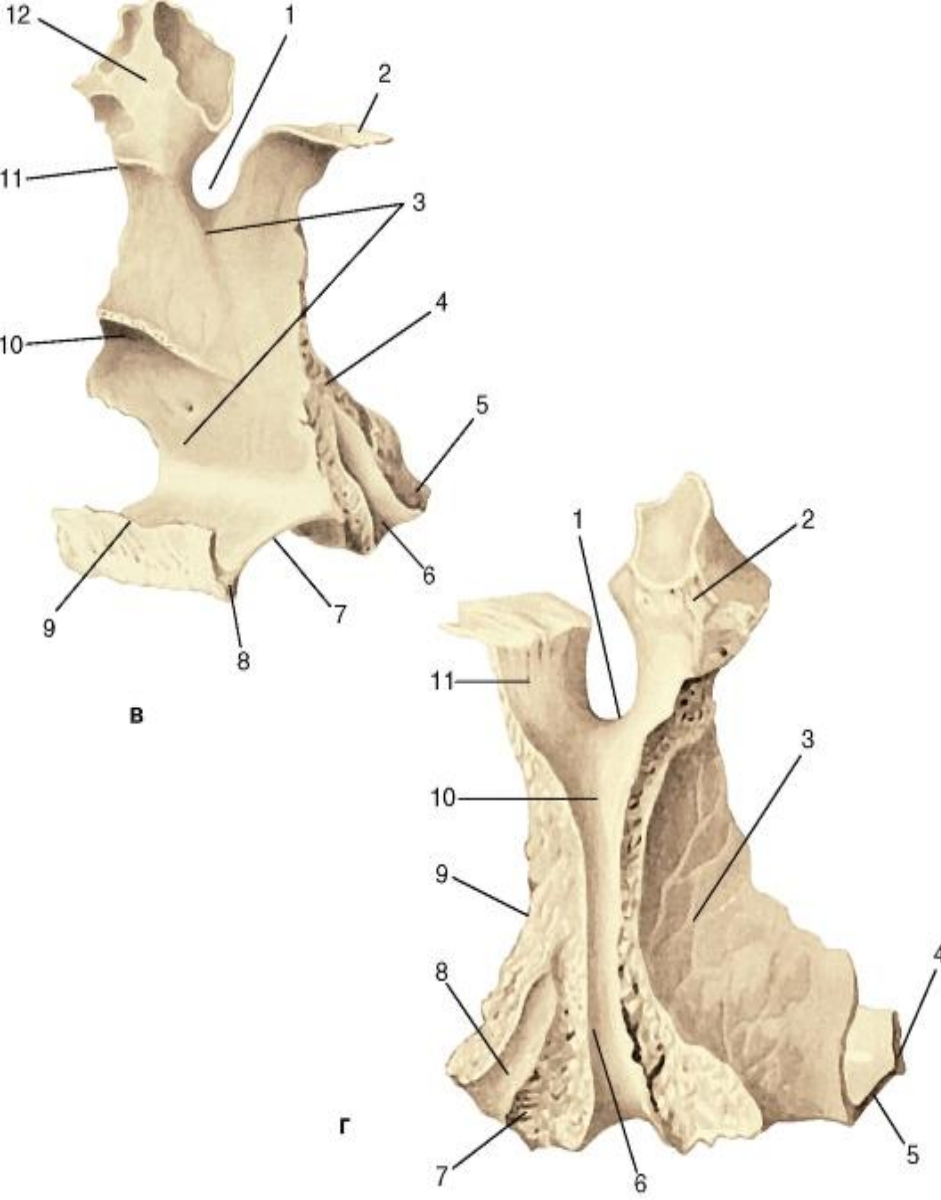
Нёбная кость (*os palatinum*)

Рисунок «в» - Вид изнутри:

1 - клиновидно-нёбная вырезка; 2 - клиновидный отросток; 3 - носовая поверхность; 4 - перпендикулярная пластинка; 5 - пирамидальный отросток; 6 - часть крыловидной ямки; 7 - горизонтальная пластинка; 8 - задняя носовая ость; 9 - носовой гребень; 10 - раковинный гребень; 11 - решётчатый гребень; 12 - глазничный отросток

Рисунок «г» - Вид снаружи:

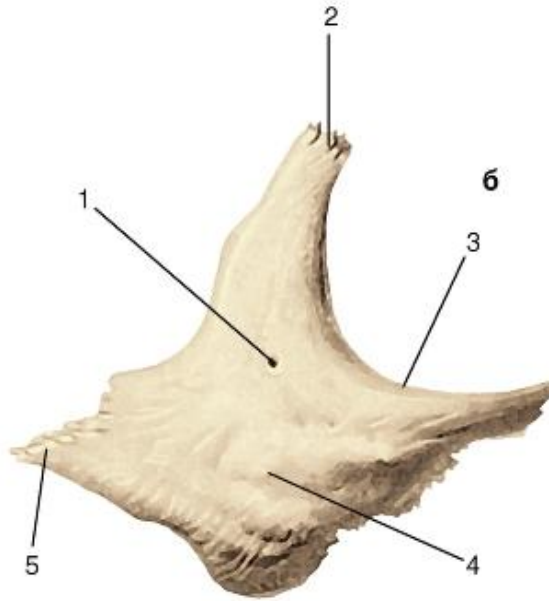
1 - клиновидно-нёбная вырезка; 2 - глазничный отросток; 3 - верхнечелюстная поверхность; 4 - носовой гребень; 5 - горизонтальная пластинка; 6 - большая нёбная борозда; 7 - пирамидальный отросток; 8 - нижняя часть крыловидной ямки; 9 - перпендикулярная пластинка нёбной кости; 10 - медиальная стенка крыловидно-нёбной ямки; 11 - клиновидный отросток



Скуловая кость (*os zygomaticum*)



а

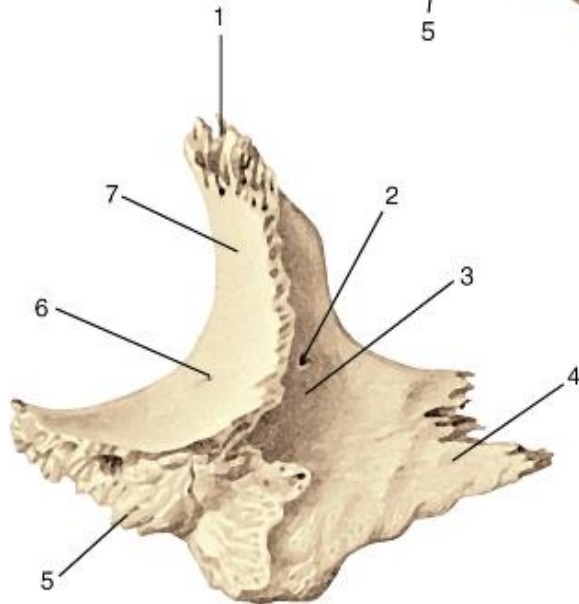


б

Рисунок «а» – Топография скуловой кости

Рисунок «б» - Вид спереди:

1 - скулолицевое отверстие; 2 - лобный отросток; 3 - подглазничный край; 4 - латеральная поверхность; 5 - височный отросток



в

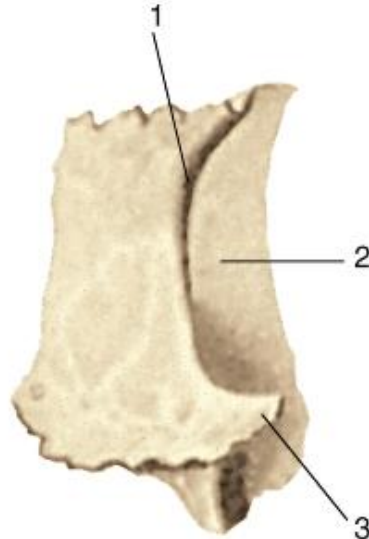
Рисунок «в» - Вид изнутри:

1 - лобный отросток; 2 - скуловисочное отверстие; 3 - височная поверхность; 4 - височный отросток; 5 - поверхность для соединения со скуловым отростком верхней челюсти; 6 - скулоглазничное отверстие; 7 - глазничная поверхность

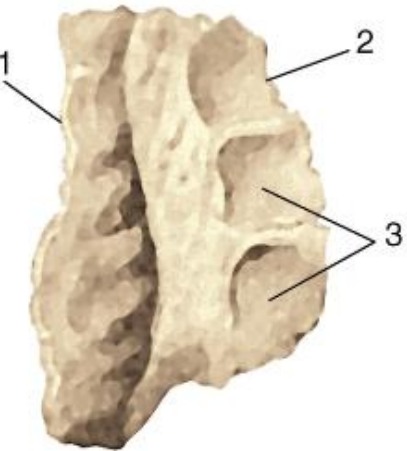
Слезная кость (*os lacrimale*)



а



б



в

Рисунок «а» - Топография слезной кости

Рисунок «б» - Вид снаружи: 1 - задний слезный гребень; 2 - слезная борозда; 3 - слезный крючок

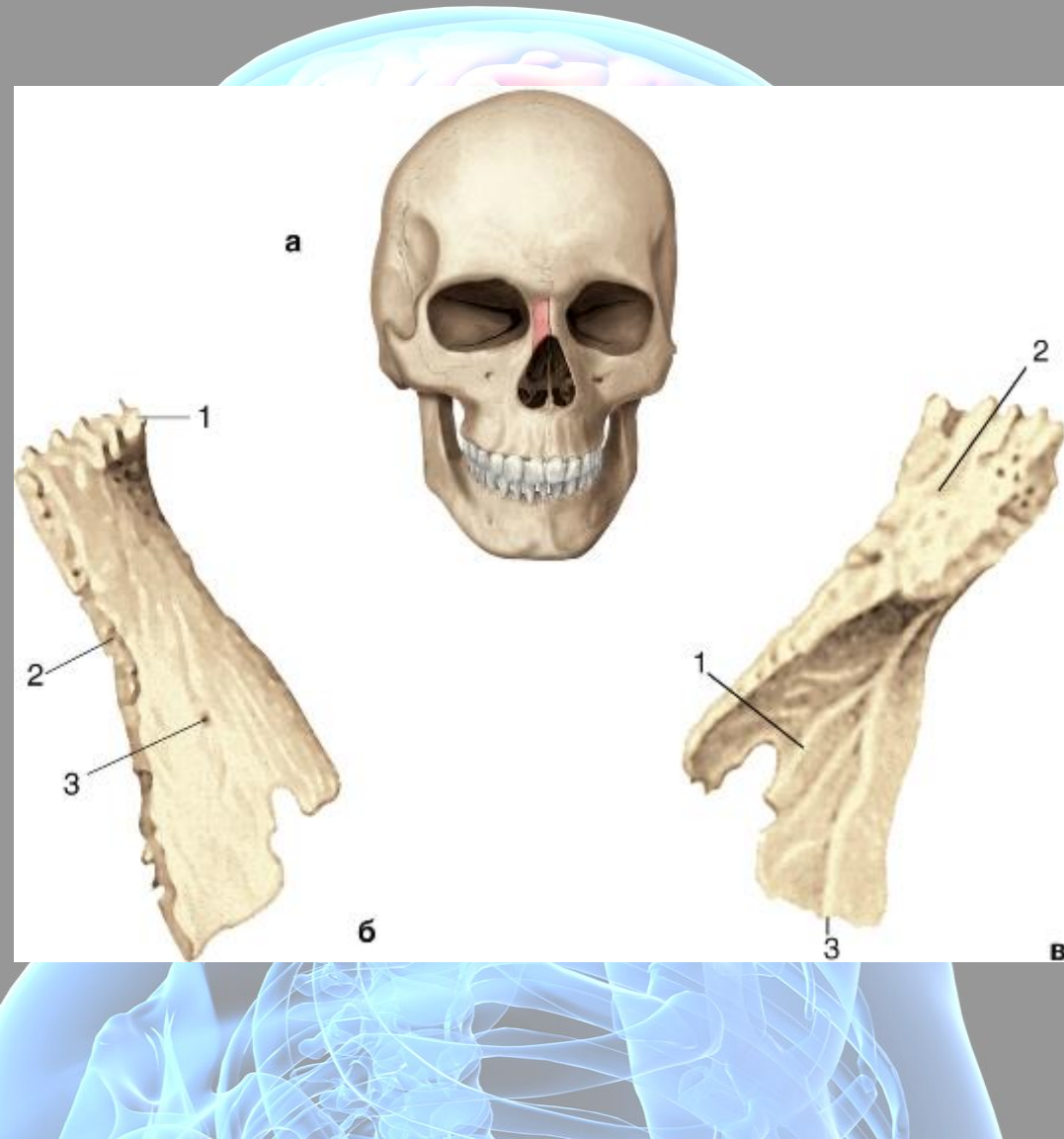
Рисунок «в» - вид изнутри: 1 - передний край; 2 - задний край; 3 - решётчатые ямочки

Носовая кость (*os nasale*)

Рисунок «а» - Топография
носовой кости

Рисунок «б» - Вид снаружи:
1 - верхний край; 2 -
латеральный край; 3 -
носовое отверстие

Рисунок «в» - Вид изнутри:
1 - решётчатая борозда; 2 -
медиальный край; 3 -
нижний край



Сошник (*vomer*)

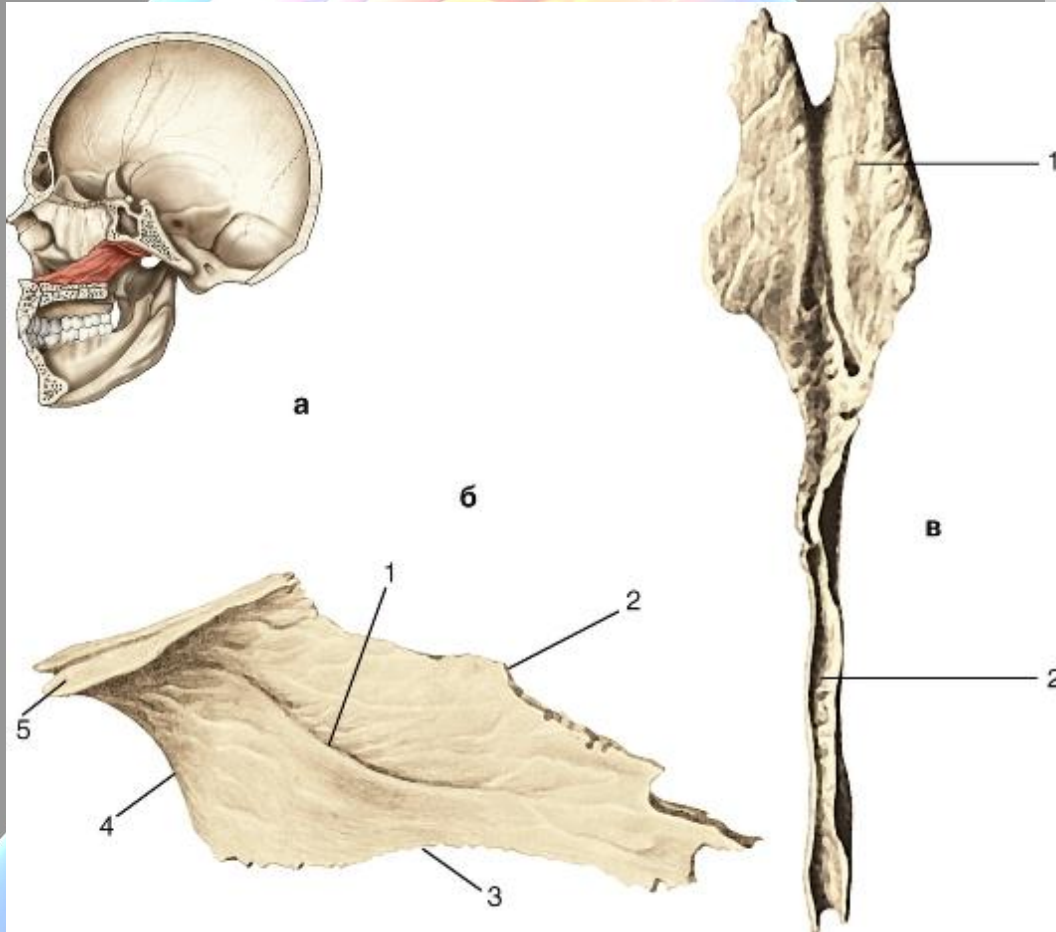


Рисунок «а» - Топография сошника

Рисунок «б» - Вид справа:
1 - борозда сошника; 2 - передний край; 3 - нижний край; 4 - хоанный гребень; 5 - крыло сошника

Рисунок «в» - Вид сверху:
1 - крыло сошника; 2 - передний край сошника

Нижняя носовая раковина (*concha nasalis inferior*)

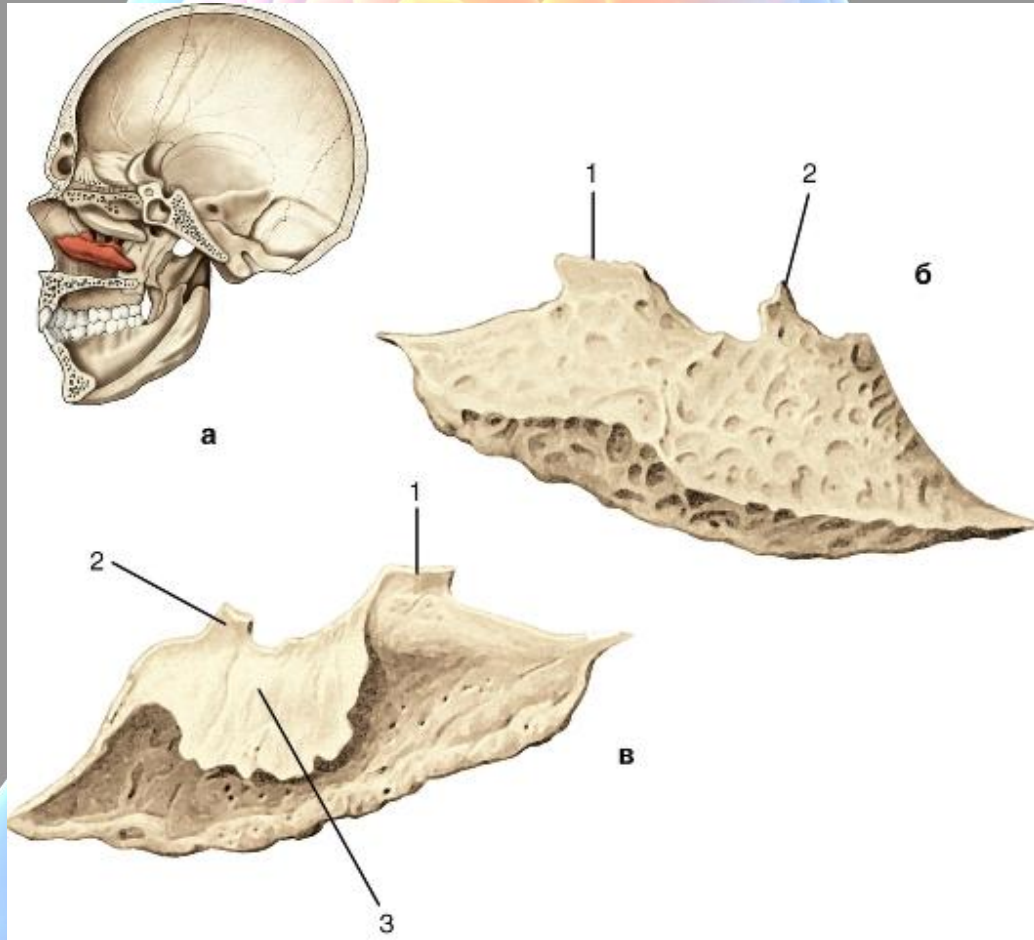


Рисунок «а» - Топография нижней носовой раковины

Рисунок «б» - Медиальная поверхность:
1 - слезный отросток; 2 - решётчатый отросток

Рисунок «в» - Латеральная поверхность:
1 - решётчатый отросток; 2 - слезный отросток; 3 - верхнечелюстной отросток

Подъязычная кость (*os hyoideum*)

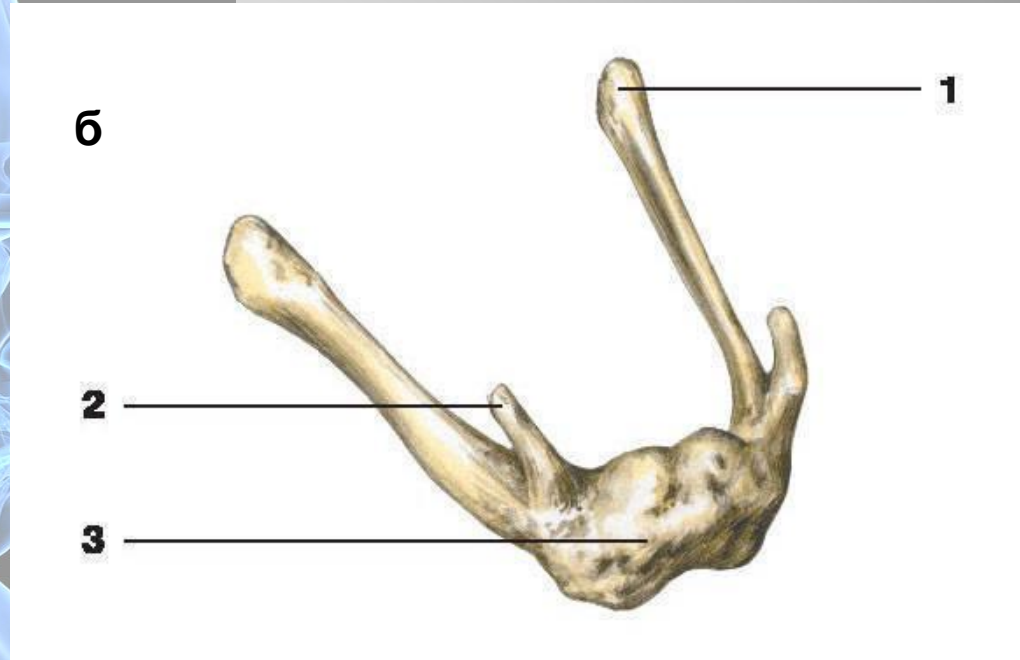
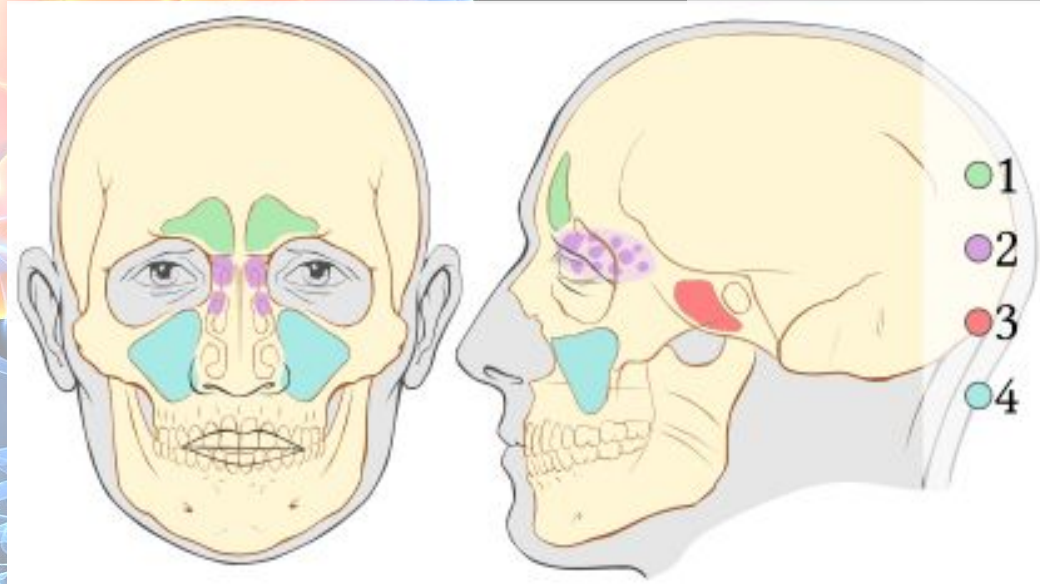


Рисунок «а» – Общий вид

Рисунок «б» – Подъязычная кость:

1 – большой рог; 2 – малый рог; 3 – тело подъязычной кости

Придаточные пазухи носа (*sinus paranasales*)



- Рисунок 1 – Топография придаточных пазух:
- 1 – лобные пазухи;
 - 2 – ячейки решётчатого лабиринта;
 - 3 – клиновидная пазуха;
 - 4 – верхнечелюстные пазухи

Придаточные пазухи носа (*sinus paranasales*)

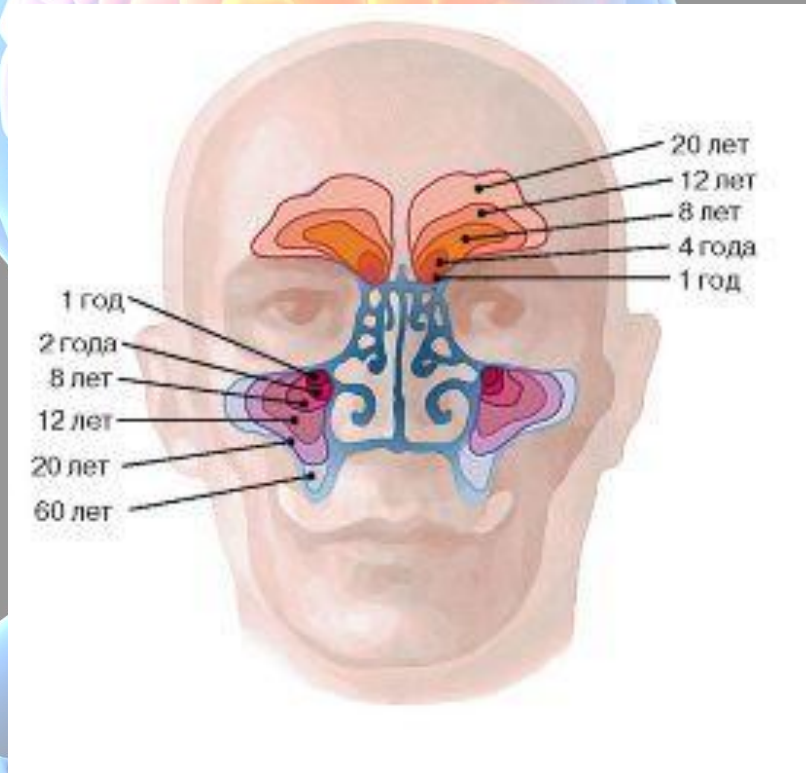


Рисунок 2 – Возрастные изменения лобной и верхнечелюстной пазух