

Красивые места на территории России

Выполнил: студент 312 группы

Гречко Г.А.

Проверил: Зелигер А.М.

Карта Российской Федерации

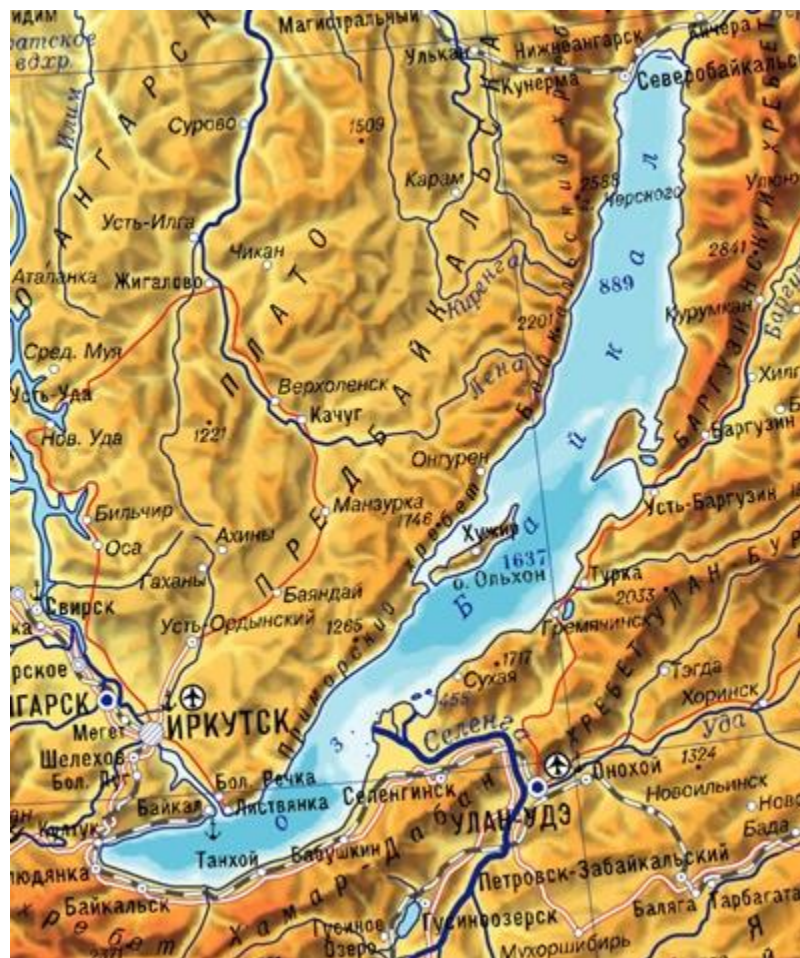
РОССИЙСКАЯ ФЕДЕРАЦИЯ. ФЕДЕРАТИВНОЕ УСТРОЙСТВО



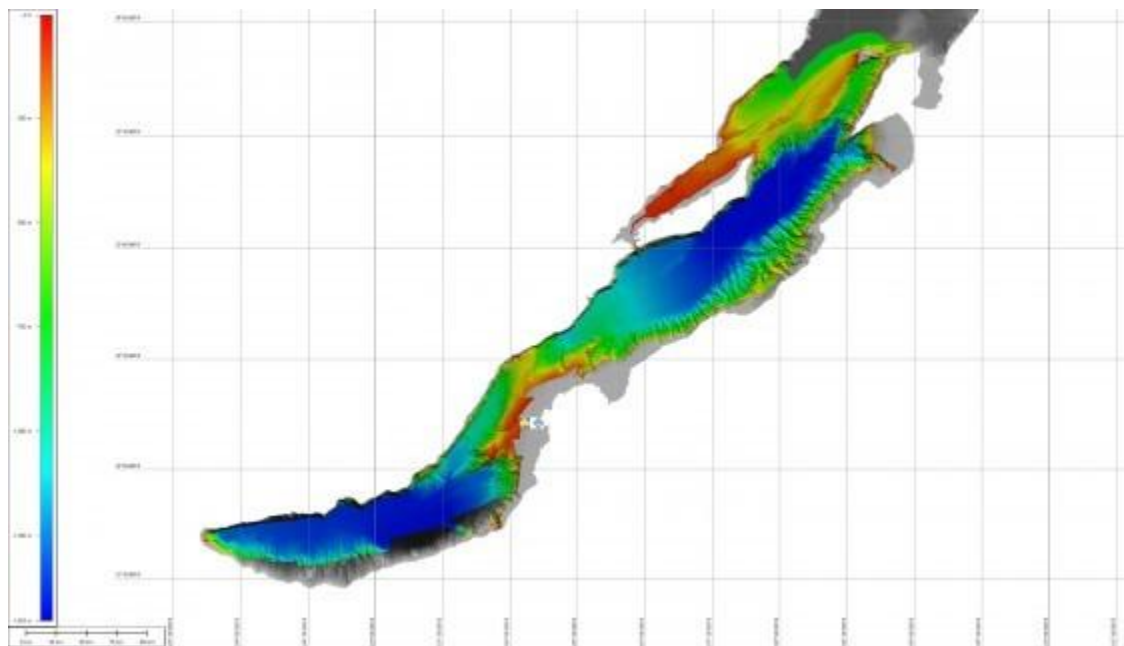
Озеро Байкал является крупнейшим хранилищем пресной воды на планете. Вместе с этим это самое глубокое озеро на Земле. Средняя глубина озера 744 метра. Площадь 31722 квадратных километра



Озеро находится в центре Азиатского континента на границе Иркутской области и Республики Бурятия



Карта рельефа дна озера Байкал



Так Байкал выглядит из космоса



Полуостров Камчатка омывается с запада

Охотским морем с востока Беринговым морем и Тихим океаном



На полуострове множество вулканов



Ключевская сопка- самый высокий вулкан на Евразийском континенте. Его высота 4850 метра.



Особо охраняемые территории Камчатки

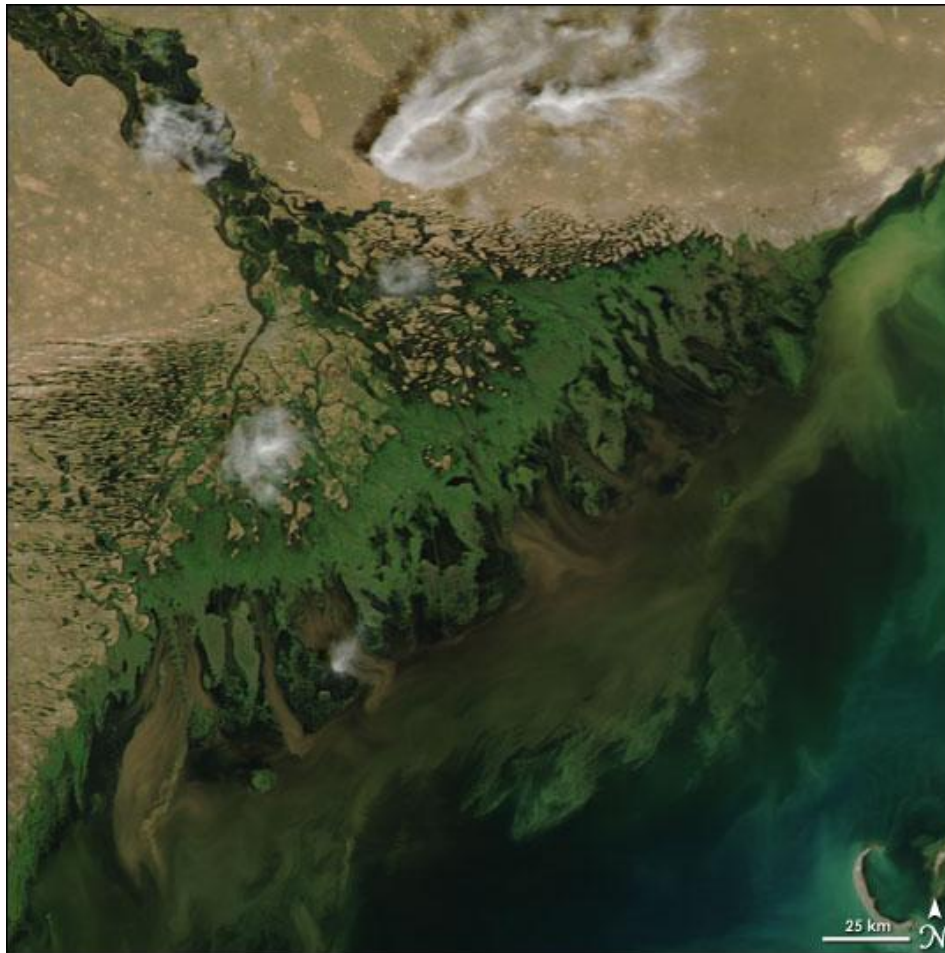


| № | Название ООПТ | № | Название ООПТ | № | Название ООПТ | № | Название ООПТ |
|---|-----------------|----|--------------------|----|--------------------|----|------------------------|
| 1 | Кронццкий | 9 | Южно-Камчатский | 18 | Бобровый | 29 | Озеро Харчинское |
| 2 | Командорский | 10 | Остров Верхотурова | 19 | Жупановский лиман | 30 | Таежный |
| 3 | Корякский | 11 | Река Белая | 20 | Ичинский | 31 | НИС Соболевский |
| 4 | Природные парки | 12 | Лагуна Казарок | 21 | Нальчевская тундра | 32 | Юго-западный тундровый |
| 5 | Южно-Камчатский | 13 | Утхолок | 22 | Нальчевский мыс | 33 | Озеро Паланское |
| 6 | Быстринский | 14 | Река Морошечная | 23 | Олений дол | 34 | Река Коль |
| 7 | Ключевской | 15 | Остров Карагинский | 24 | Река Удочка | 35 | Водно-болотные угодья |
| 8 | Голубые озера | 16 | Северо-Аянский | 25 | Суриный | 36 | Паральский дол |
| | | 17 | Берег Чубуза | 26 | Тимоновский | 37 | Остров Карагинский |
| | | | | 27 | Три вулкана | 38 | Река Морошечная |
| | | | | 28 | Хламвитский | | Мыс Утхолок |

Дельта Волги – самая большая речная дельта в Европе. Она насчитывает до 500 рукавов, протоков и мелких речек.



Космический снимок дельты Волги



Карта дельты Волги



