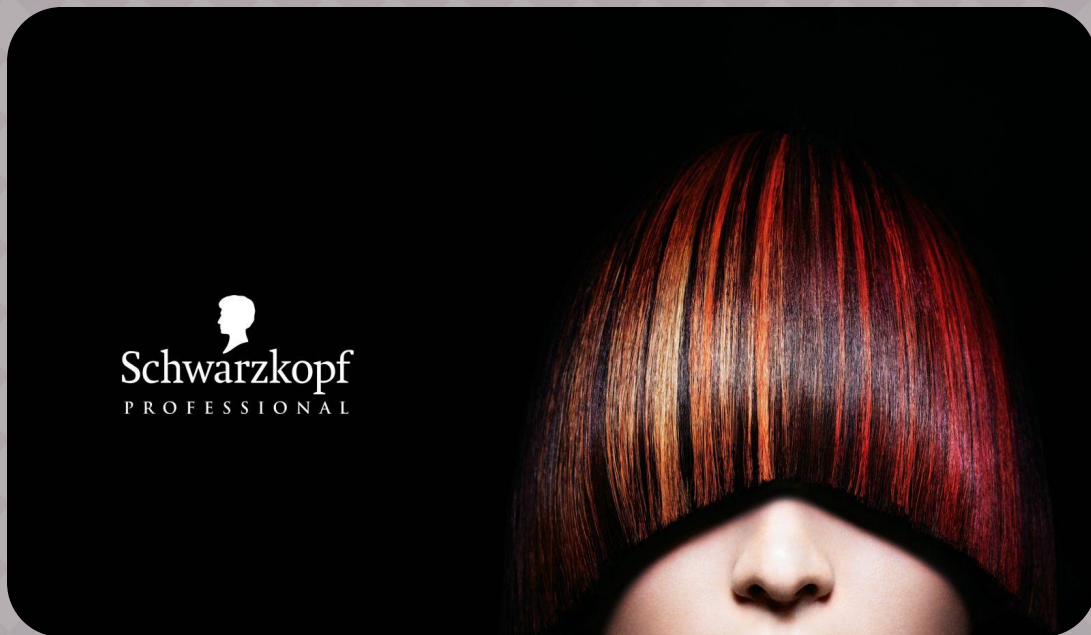


КРАСКА SCHWARZKOPF PROFESSIONAL




Schwarzkopf
PROFESSIONAL

Студентки группы 02-2 ПЭ
Ожерельевой Дарьи
Клейменовой Ильнары

ОПИСАНИЕ КОСМЕТИЧЕСКОГО ПРОДУКТА И БРЕНДА

Первый завод по производству средств для волос компании "Schwarzkopf" был построен 100 лет назад, в 1904 году, в Берлине.

- ◉ **1898**
- ◉ ***Небольшая берлинская аптека***

Химик Ганс Шварцкопф открывает в Берлине крошечную аптеку с популярным у посетителей отделом парфюма. Тогда мало кто мог себе представить, что его небольшой бизнес даст начало одной из самых известных в мире компаний по уходу за волосами.
- ◉ **1903**
- ◉ ***Талант изобретателя***

Гансу Шварцкопфу не нравились дорогие масла и жесткое мыло, используемые для мытья волос, и он создает новый продукт - растворимый в воде порошковый шампунь. Простое и доступное средство стало хитом продаж.
- ◉ **1904**
- ◉ ***Спрос растет***

Ганс поставляет свой шампунь с фирменным значком в виде черной головы в каждую аптеку Берлина, а затем и в конкурирующие с Германией страны - Голландию и Россию.
- ◉ **1927**
- ◉ ***Первый жидкий шампунь***

Ганс Шварцкопф представляет еще один новый продукт - первый в мире жидкий шампунь. Спрос на него рос настолько быстро, что это побудило изобретателя открыть первый учебный центр «Институт гигиены Schwarzkopf».
- ◉ **1933**
- ◉ ***Прообраз современных шампуней***

Ганс Шварцкопф изобретает первый в мире не щелочной шампунь Onakali.

ПРЕЖДЕ, СТОИТ СКАЗАТЬ, ЧТО ВСЕ КРАСКИ ДЕЛЯТСЯ НА ДВЕ ГРУППЫ: ХИМИЧЕСКИЕ И НАТУРАЛЬНЫЕ

- Химические краски состоят из искусственно произведенных компонентов.
- Обычно основным компонентом таких красок является окислитель, который смешивается с основой краски. Главным плюсом такой краски является то, что она благодаря химическим веществам глубоко проникает в структуру волос. Но у краски также имеются и минусы. Минус заключается в том, что, проникая вглубь волос, она поражает их. Такие краски идеально подходят для блондирования и мелирования. В результате частого мытья головы краска быстро вымывается, волосы теряют блеск и становятся тусклыми. При частом окрашивании химическими красками волосы становятся ломкими и секущимися.
- Красители получают из животных и растительных клеток, благодаря специальной технологии. Основными природными красителями является хна, басма, ромашка, роза и грецкий орех. В состав этих красителей входят алкалоиды, гликозиды, смолы и многое другое. Краска является безвредной. Красители не до конца проникают в волос, из-за чего цвет держится совсем недолго. Главной особенностью является их способность накапливаться в волосах. Значит, с каждым окрашиванием волосы будут дольше держать цвет. Такие краски предназначены, скорее всего, для придания оттенка, а не для кардинального окрашивания.
- Реакция, позволяющая окрасить волосы в новый цвет, проявляется только при смешивании краски с окислителем. Сама краска на волосах «не работает», а потому в каждой упаковке отдельно есть специальный пузырек с веществом, также называемом проявителем. Именно он является основой полноценного окрашивания
- Несмотря на кажущуюся нераспространенность, народные методы осветления волос весьма популярны. Использование натуральных методов осветления чрезвычайно удачное решение с точки зрения пользы для здоровья. Масло брокколи может конкурировать с куда более знаменитыми и популярными маслами, оставляя позади «лекарственные» маски и все остальное, купленное в магазине.

ПЛЮСЫ ДАННОЙ КРАСКИ:

- - Очень легкая в применении;
- Имеет очень удобный дозатор;
- Не нужно использовать дополнительную посуду и кисти;
- Имеет приятный аромат;
- Не травмирует волосы;
- В кожу головы после покраски не въедается;
- Не вызывает раздражений и покраснений на коже (но все индивидуально, не забывайте протестировать краску, особенно если у вас есть склонность к аллергическим реакциям);
- Быстро смывается и не оставляет от себя и следа (это большой плюс для тех кто любит эксперименты, и иногда немного себя поменять), у меня приблизительно за 5 помывок головы, полностью сошла;
- Если испачкались, то смыть ее с кожи при помощи воды и мыла, не составит никакого труда;
- Имеет довольно натуральный оттенок;
- Экономная в использовании. Одного флакона хватает на довольно густые волосы, чуть ниже лопаток (в моем случае)

МИНУСЫ ДАННОЙ КРАСКИ:

- - Практически не закрашивает седину, а то что закрашивает, после первой же помывки видно снова. У меня ее не много, но все же она есть, и хотелось бы лучшего результата по ее маскировке));
- Очень быстро смывается и вскоре вы уже и не вспомните о том что красились ею... (это большой минус для тех, кто хочет долгого эффекта, насыщенного цвета).

ПАЛИТРЫ PALETTE

- Schwarzkopf Palette DELUXE - эксклюзивное стойкое средство от Шварцкопф. Краска для волос с протеинами шелка и экстрактом жемчуга делает волосы ухоженными и притягательными.
- Schwarzkopf Palette с маточным молочком обеспечит стойкое, но бережное окрашивание любых волос, даже с появившейся сединой.
- Schwarzkopf Palette Фитолиния - одно из самых бережных средств от Шварцкопф. Краска для волос содержит морские коллагены и отличается пониженным содержанием аммиака, что позволяет не только подарить волосам насыщенный оттенок, но и обеспечить им должный уход.
-
- Palette Color & Gloss - краска для волос без содержания аммиака, содержащая масло ореха макадамия, помогающая подчеркнуть натуральный цвет волос и придать локонам ослепительный блеск.
- Palette 10 min. Color - уникальная краска Шварцкопф, палитра которой содержит 15 роскошных натуральных оттенков, позволяет изменить цвет волос всего за 10 минут.
- Palette Mousse Color - очень удобная для домашнего использования краска - мусс, дарящая локонам насыщенный цвет и роскошное сияние.
- Оттеночный гель Palette - отличное средство для усиления цвета, обеспечивающее дополнительный уход и возвращающее волосам природный блеск.

