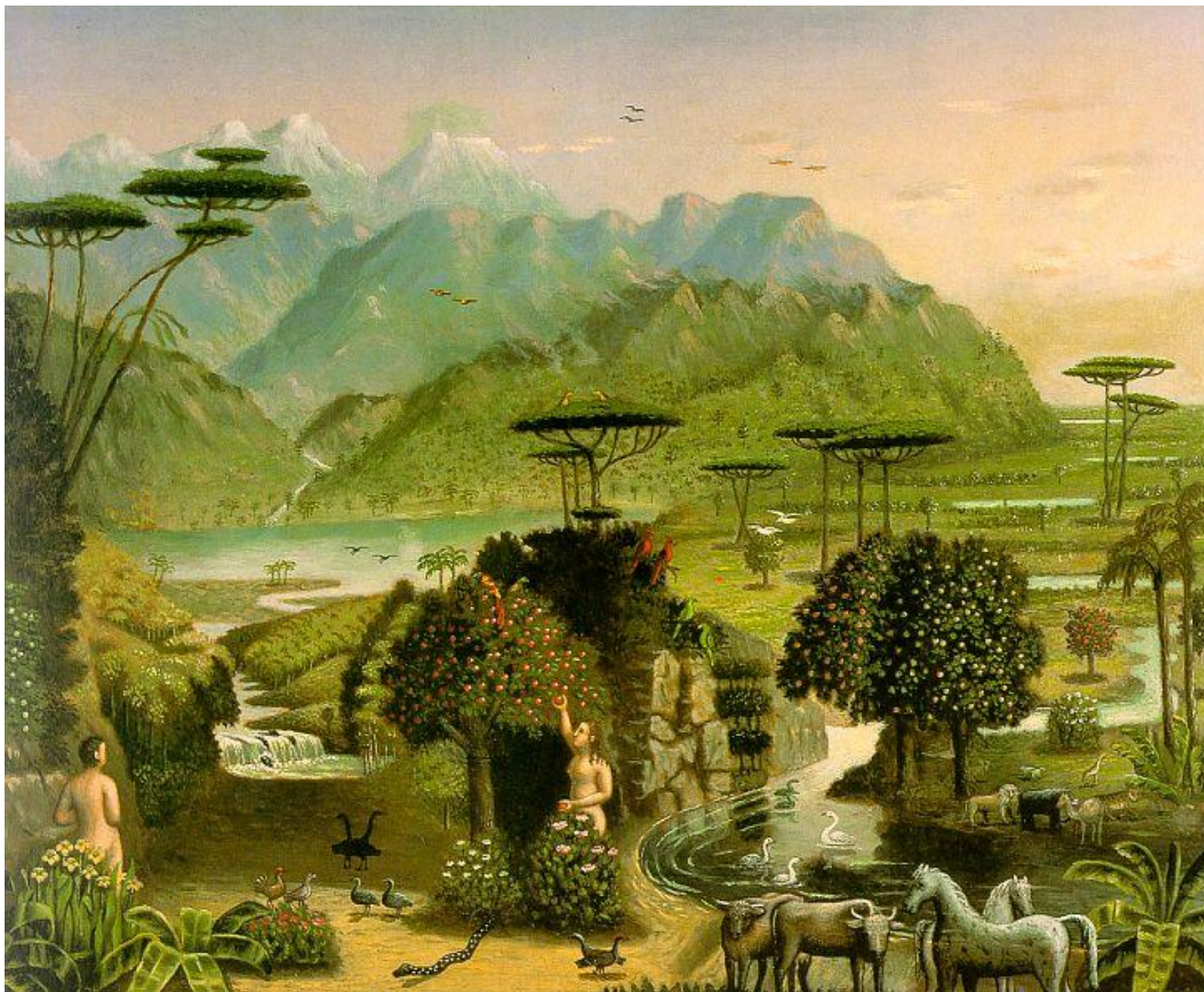


Краткий обзор истории ландшафтной архитектуры



«И посадил Господь Бог Рай в Эдеме на Востоке...»



Это территория Месопотамии, области в среднем и нижнем течении рек Тигр и Евфрат (Западная Азия)



Два основных противоположных направления в садоводстве:

- Геометрическое (регулярное, формальное)
- Естественное (пейзажное, натуралистическое)





- В планировке регулярного сада используются симметрично расположенные геометрические фигуры: прямоугольники, ромбы, треугольники, круги.
- Этот принцип характерен для древних садов Востока, Греции и Рима, садов Средневековья и эпохи Возрождения, французских парков XVII века, садов и парков России конца XVII- первой половины XVIII века.



Пейзажное направление отличается использованием плавных линий в планировке сада, повторяющих изгиб дорог, неровности местности, а также свободными контурами водоемов, лужаек, полян.

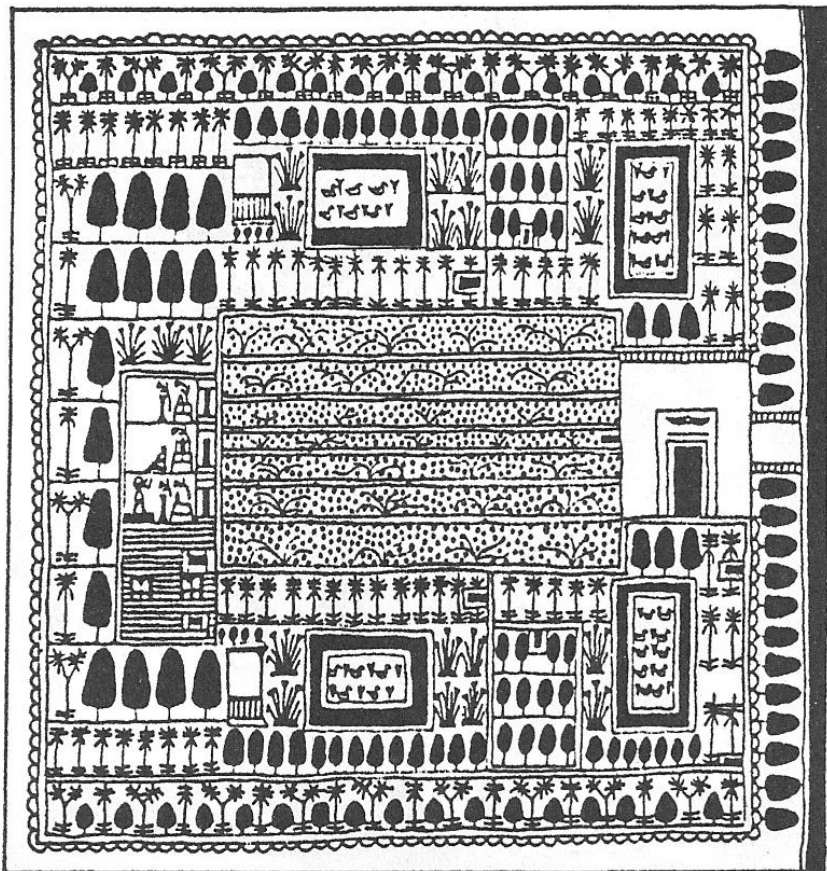
Это сады Китая, Японии, ряда других восточных стран, пейзажные парки Европы и России XVIII- начала XIX века, садово-парковое искусство Европы, России, Америки конца XIX- начала XX века.

Регулярные парки

Древний мир (XXXII век до н.э. – IV век н.э.)

Египет (XXXII век до н.э. – IV век н.э.)

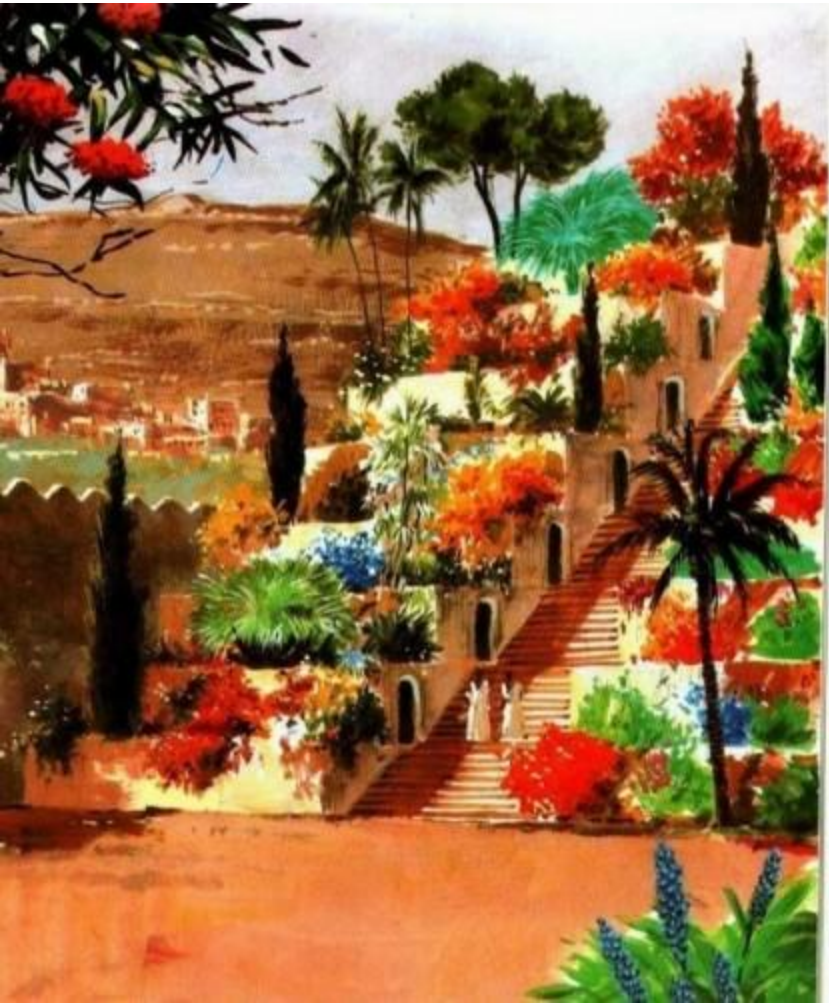
- Первые сады- рукотворные оазисы- создавались на краю пустынь, а впоследствии стали появляться везде: при храмах, дворцах, домах состоятельных людей.
- В планировке садов хорошо просматривалась главная композиционная ось, наличие симметрии, водоемов, аллей и деревьями.
- Сирия. Иран. Индия. древний Рим



Дом и сады богатого египетского вельможи в Фивах
Фрагмент настенной росписи XV-XIV вв. до н.э.

Ассиро-Вавилония (государство Двуречье, VII-VII века до н.э.)

- Строительство храмовых сооружений на террасах- искусственных насыпных платформах, возвышающихся над поверхностью земли
- Сады Семирамиды

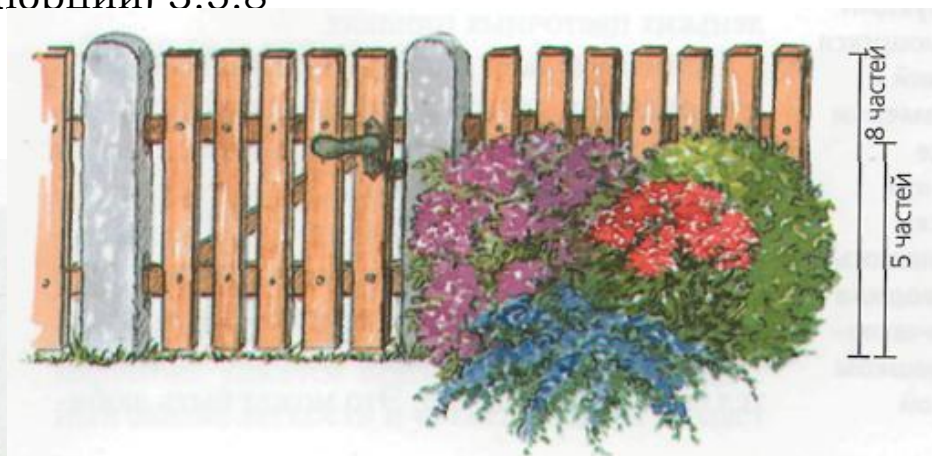
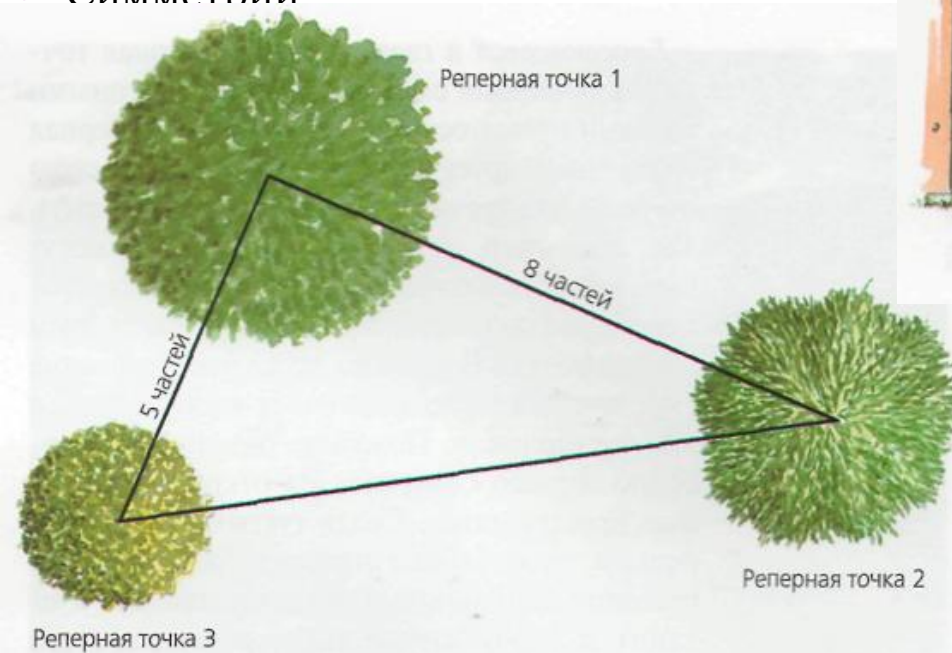


Древняя Греция (XX-I века до н.э.)

- Успешное развитие садового искусства было связано со значительным ростом крупных городов, озеленению которых уделялось особое внимание.
- В Александрии, например, сады, будучи связаны между собой, занимали четверть городской территории.
- Сады в Греции характеризовались более свободной композицией, обилием украшений, витых лестниц, фонтанов, приводимых в движение механизмами, посадками крупных деревьев, массой цветов.

В Древней Греции для планировки сада были разработаны и внедрены:

- Принцип золотого сечения (система пропорций) 3:5:8
- Равновесия
- Ритма
- Симметрии



Древний Рим (XIII век до н.э.- IV век н.э.)

- Садовое искусство античного Рима возникло на основе греческого

Характерны:

- Фигурная стрижка растений
- Использование скульптуры в убранстве садов
- Убранство пергол
- Формируются новые типы садов:
 - Священные рощи, связанные с религиозным культом
 - Городские общественные и частные сады- перистили (открытое пространство, как правило, двор, сад или площадь, окружённое с четырёх сторон крытой колоннадой)
 - Сады при виллах и дворцах
 - Плоские партерные сады



Средневековье (IV-XVI века)

- С приходом христианства центрами садоводства в Западной Европе становятся монастыри и замки. Во многих монастырских садах устраивался особый «травяной сад» с целебными растениями, положившим начало ботаническим исследованиям.
- Первый монастырский ботанический сад был основан в итальянском городе Салерно в 1330 году.
- На территории монастырей родился прием сады-лабиринты, в которых запутанные ходы-дорожки разделялись стенами стриженной изгороди



- Важную роль в ландшафтном средневековом искусстве Испании сыграли арабы (мавры), обосновавшиеся на Пиренейском полуострове в VII веке на семь с половиной веков. В мавританской Испании цветущих садов насчитывалось 50 тысяч
- Сформировался даже новый тип сада- мавританский, нечто вроде небольшого дворика (патио), окруженного стенами дома и являющегося как бы продолжением его покоев под открытым небом.
- Всемирно известные сады, сохранившиеся до наших дней:
- Альгамбра (с 1231) и Генералифе (с 1319)





Ренессанс (XIV-XVI века)

- В эту эпоху искусство создания садов переживает подлинный расцвет
- Композиционными центрами садов становятся различные водяные устройства
- Зеленые насаждения сосредоточивались в основном в боскетах (обособленный участок квадратной или прямоугольной формы, ограниченный дорожками, а внутренне пространство занято деревьями и обрамлено рядами кустов, деревьев)
- Своего совершенства достигло топиарное искусство
- Вилла Медичи (с 1538) во Флоренции



- Сады Боболи (с 1549) во Флоренции



- Английский сад Хемптон-корт (с 30-х годов XVI века)



- Французский сад Шенонсо (с 1551)

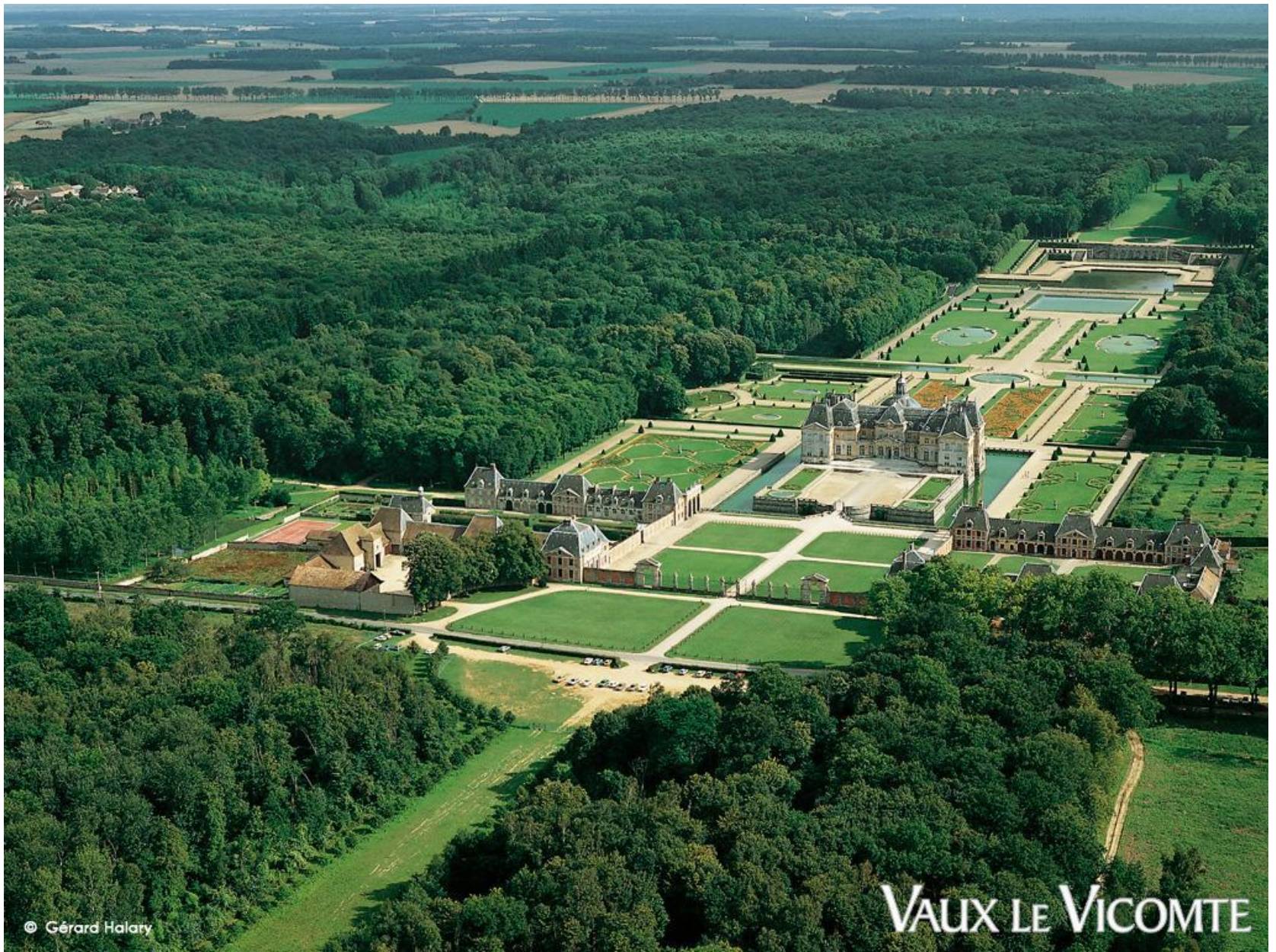


Барокко (XVII век)

- Это новое художественное направление, отличавшееся обилием украшений, излишней пышностью, динамикой, стремлением удивить всех
- Зародившись в Италии (сад виллы Альдобрандини во Фраскати, с 1598), оно завоевало Францию, Германию, Россию
- Расцвет садово-паркового искусства во многом был обязан таланту художника Андре Ленотра (1613-1700)
- Парковый ансамбль Тюильри (с 1655)



- Во-ле-Виконт (с 1655)



- Версаль (с 1661)



- Естественно, что у А. Ленотра нашлись многие последователи в других европейских странах.
- Наиболее известны:
 - Парковые ансамбли Шенбрунн (с 1690) и Бельведер (с 1714) в Австрии
 - Сан-Суси (с 1745) в Германии
 - Сады Измайлова (с 1663)
 - Московского Кремля (с 1663)



Век XVIII

- В историю зеленого строительства Европы он вошел как век «зеленой революции», которая заключалась в формировании нового, английского пейзажного стиля и закате французского, геометрического
- Зато в России этот период, связанный с именем великого реформатора Петра I (1672-1725), стал поворотным в градостроении и садово-парковом искусстве
- Создание первых парадных дворцово-парковых комплексов:
 - Лефортовский сад (с 1703)
 - Головинский сад (практически не сохранился)



DANS LE JARDIN D'ÉTÉ OU JARDIN IMPÉRIAL DE MOSCOU, LE 16 OCTOBRE 1812.

- Из петербургских первым стал Летний сад (с 1704)



- Начальный этап (1710-1750) возведения дворцово-паркового ансамбля в Царском Селе



- Ансамбль Петергоф (с 1710)



- Стрельна (с 1717)



- Ораниенбаум (с 1710, ныне город Ломоносов)



Пейзажные парки

Страны Востока

Китай

- Во времена строительства Великой Китайской стены (III век до н.э.) при императорском дворце имелся громадный парк
- В I веке парковые участки трансформируются в отдельные пейзажные композиции, где природному окружению придается определенное настроение. Отсюда пошла парки:
 - устрашающие (темные рощи, грохочущая горная вода)
 - смеющиеся (открытые, залитые солнцем поляны, обилие цветов)
 - идиллические (спокойная гладь воды, отраженные в ней облака, зеленые острова)
- В X-XII веках, а затем вновь в XIII-XVI веках ландшафтное искусство Китая переживает расцвет. Непременным атрибутом сада, центром его композиции становится вода, множество островов, одинокими камнями
- Сад вокруг искусственного озера Бэйхай близ Пекина (с XII века)
 - Парк летнего дворца И Хе Юань в окрестности Пекина (с 1749)
 - Сад мастера хитросплетений в Сучжоу (1760)



Япония

- Японское садовое искусство зародилось вместе с буддизмом в VI веке до н.э.
- В садах японцы стремились показать неповторимые картины родных мест. Созерцание и оценка красоты открывающихся пейзажей становятся главным назначением японского сада
- Несколько периодов становления:
 - IV-VIII века- формирование японского стиля на основе китайских садовых композиций и собственных представлений об окружающем мире
 - IX-XII века- садовое искусство оформляется как специфический жанр со своими канонами
 - XIII-XIV века- в связи с приходом к власти военных сады становятся частью храмовых сооружений
 - XIV-XVI века- этот период, приходящийся на новый расцвет национальной культуры, считается классическим
- Японский сад как в прошлом, так и в настоящее время немислим без камня и воды. Вода как основа жизни сада присутствует в нем всегда.

- Комплекс монастыря Бедоин (X век)



- Сад камней Реандзи (XV-XVI века) в Киото

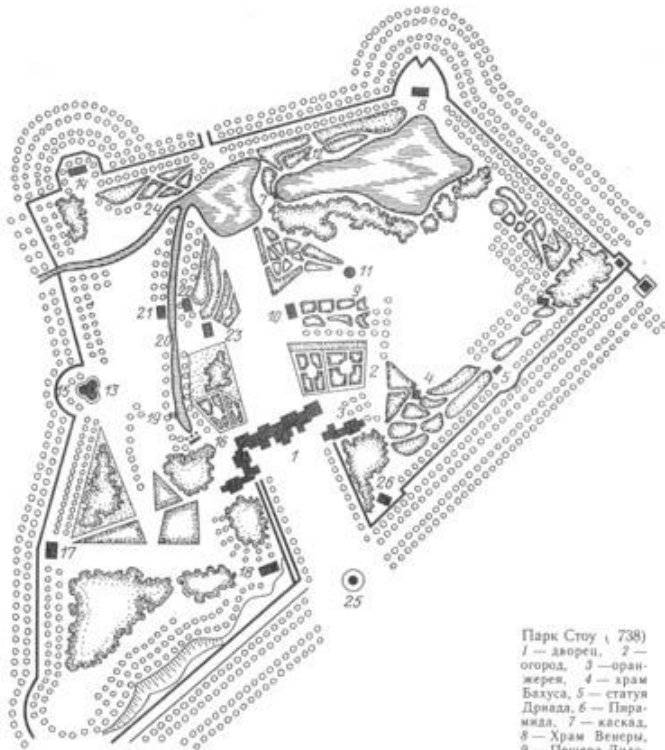


- Сухой сад Дайсенин (XVI века)



Страны Европы (XVIII- начало XIX века)

- В 40-50е годы XVIII столетия популярность регулярных садовых композиций падала в связи со становлением нового пейзажного стиля. Причины тому разные:
- входившие в моду сады «под Китай»
- появившиеся труды с описанием восточного садового искусства
- бытовавшее мнение, что геометрические формы садов исчерпали себя
- Самым совершенным произведением пейзажного стиля в Англии является парк Стоу (с 1714), который был спланирован на месте бывшего регулярного



Парк Стоу (1738)
1 — дворец, 2 — огород, 3 — пранжерия, 4 — храм Бахуса, 5 — статуя Дриады, 6 — Пирамида, 7 — каскад, 8 — Храм Венеры, 9 — Пещера Дидоны, 10 — Театр колумны, 11 — ротонда, 12 — Грот пастуха, 13 — Готический храм, 14 — Храм дружбы, 15 — полуокруг саксонских божеств, 16 — Фарфоровый грот, 17 — Храм пасторальной поэзии, 18 — Греческий храм, 19 — Холодные бани, 20 — мост из раковин и каскад, 21 — Храм знаменитых британцев, 22 — Храм Древней добродетели, 23 — Храм Современной добродетели, 24 — грот из булыжника, 25 — статую Георга 1, 26 — салон Нельсон

ролями, 11 — ротонда, 12 — Грот пастуха, 13 — Готический храм, 14 — Храм дружбы, 15 — полуокруг саксонских божеств, 16 — Фарфоровый грот, 17 — Храм пасторальной поэзии, 18 — Греческий храм, 19 — Холодные бани, 20 — мост из раковин и каскад, 21 — Храм знаменитых британцев, 22 — Храм Древней добродетели, 23 — Храм Современной добродетели, 24 — грот из булыжника, 25 — статую Георга 1, 26 — салон Нельсон



- Парк в Твикенхеме (с 1719)
- Парк вокруг дворца Бленхейм (с 1705)
- Сад Русхем (с 1738)
- Садовый ансамбль Пэйнсхил (с 1738)
- Во Франции эталоном пейзажного сада, «идиллистического рая» стал парк Эрмионвилль (с 1766)



▪ Среди парков Германии следует отметить

- Сад Верглиц (с 1765)
- Парк Веймаре (с 1778)
- Парк Мюскау (с 1815)



Россия (вторая половина XVIII- начало XIX века)

- Пейзажная часть Екатерининского парка в Царском Селе (город Пушкин)



- Парк в Гатчине (с 1766)



- Павловский парк (с 1770)



- Парк Монрепо в Выборге (с 1783)



- Из вновь созданных ансамбль Царицыно (с 1776)



Новые времена. Век XIX- век XX

- Появляются озелененные улицы и бульвары, скверы, общественные парки, места загородного отдыха
- Бульвары (первый был создан в Париже в 1670), становятся неотъемлемой частью многих европейских городов.
- Скверы, появившиеся впервые в Лондоне, обычно представляли собой площадь, обнесенную зеленой стеной рядовых посадок деревьев, внутри которой находилась лужайка
- Общественные сад (парки) появляются в Англии. Это частные и королевские сады, переданные горожанам
- Гайд-парк (с 1826)
- Виктория-парк (с 1846)

Их особенность это многофункциональность: спортивные комплексы, лодочные станции, свободные пространства для игр и спокойного отдыха, многочисленные кафе, прогулочные дорожки



- Из зарубежных общественных садов хорошо известны:
 - Английские Беттерси-парк (конец XIX века) в Лондоне
 - Сефтон-парк (с 1867) в Ливерпуле
 - Французские Бют-Шомон (с 1864)
 - Булонский лес (с 1852) расположенный в окрестностях Парижа
 - Центральный парк в Нью-Йорке (с 1857)
 - Вашингтон парк (с начала XX века)
- В России к числу таких парков можно отнести петербургские парки середины XX века:
 - Парк Александрия
 - Парк Знаменка
 - Парк Михайловка
- Из московских первым общественным садом стал Александровский (с 1821)
- Парк Сокольники (с 1883)

- С целью сохранения наиболее ценных природных объектов стали повсеместно создаваться заповедные территории и национальные парки
 - Йосемитский национальный парк (с 1864)
 - Йеллоустонский национальный парк (с 1872) в США

- Вместе с национальными парками возникают лесопарки, предназначенные для свободного отдыха горожан в природных условиях

Центральный парк в Нью-Йорке



Парк Александрия



Национальный парк Йеллоустон



Спасибо за внимание!