

Ярославский филиал МИИТ

ЗАНЯТИЕ

ПО ДИСЦИПЛИНЕ

«Основы транспортной безопасности»



Уважаемые слушатели!

**Отключите и уберите мобильные телефоны,
пользоваться ими во время занятия
ЗАПРЕЩЕНО!**

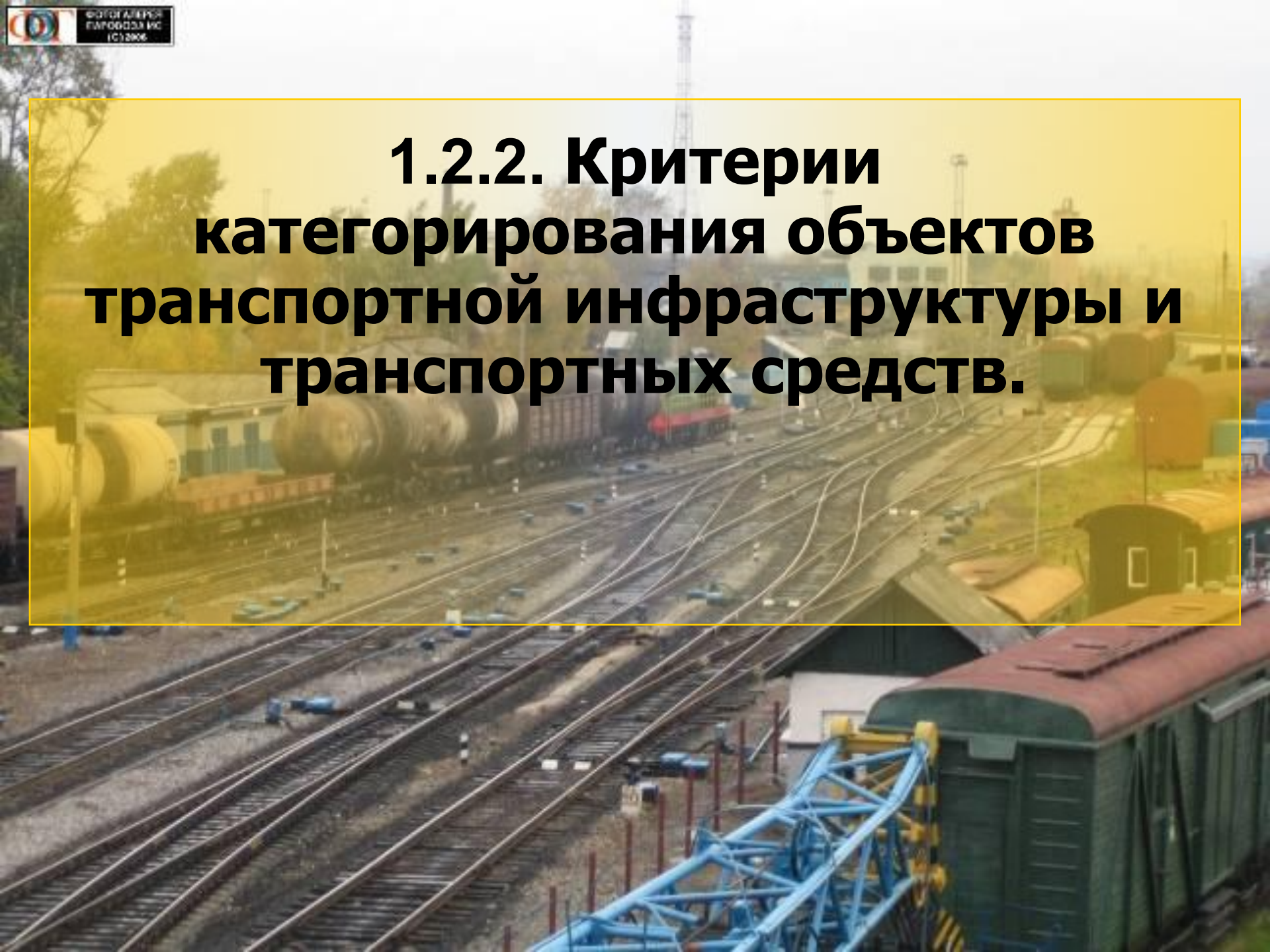


**Тема 1.2 Категорирование и
оценка уязвимости объектов
транспортной инфраструктуры
и транспортных средств
железнодорожного транспорта**

Вопросы и задания для устного опроса.

1. Перечислите ОТИ железнодорожного транспорта, подлежащие категорированию.
2. Перечислите группы категорирования ОТИ.
3. Перечислите объекты энергохозяйства (кроме контактной сети).
4. Перечислите объекты водоснабжения железнодорожной инфраструктуры.
5. Назовите основные пункты управления и информационные комплексы.

1.2.2. Критерии категорирования объектов транспортной инфраструктуры и транспортных средств.



Критерии категорирования ОТИ

5. Критериями категорирования объектов транспортной инфраструктуры или транспортных средств являются:

5.1. Степень угрозы совершения акта незаконного вмешательства в деятельность объектов транспортной инфраструктуры и/или транспортных средств применительно к отдельным видам транспорта, которая определяется на основании количественных показателей статистических данных (сведений) о совершенных и предотвращенных актах незаконного вмешательства на территории Российской Федерации, в том числе в отношении категорируемых объектов транспортной инфраструктуры и транспортных средств, за период последних 12-ти месяцев до момента категорирования.

5.2. Возможные последствия совершения акта незаконного вмешательства в деятельность объектов транспортной инфраструктуры и/или транспортных средств применительно к отдельным видам транспорта, которые определяются на основании количественных показателей о возможных погибших или получивших вред здоровью людей, о возможном материальном ущербе и ущербе окружающей природной среде.

(Приказ Минтранс от 21.02.2011 №62)

Критерии категорирования ОТИ или ТС

Степень угрозы
совершения АНВ в
деятельность ОТИ или ТС

определяются на
основании
количественных
показателей
статистических данных
(сведений) о совершенных и
предотвращенных АНВ на
территории РФ, в том числе
в отношении категорируемых
ОТИ и ТС, за период
последних 12-ти месяцев
до момента
категорирования.

**Возможные
последствия**
совершения АНВ в
деятельность ОТИ или ТС

определяются на
основании
количественных
показателей

о возможных
погибших или
получивших
вред
здоровью
людей

о возможном
материальном
ущербе и ущербе
окружающей
природной среде

Категории ОТИ

Значение категории ОТИ	Количество совершенных и/или предотвращенных АНВ на территории Российской Федерации, в том числе в отношении категоризируемых объектов транспортной инфраструктуры
Первая	Два и более совершенных и/или предотвращенных АНВ в отношении категоризируемого ОТИ и/или аналогичных объектов транспортной инфраструктуры на территории субъекта Российской Федерации, в котором находится ОТИ, и/или на территории субъектов Российской Федерации, граничащих с субъектом Российской Федерации, в котором находится ОТИ
Вторая	Один совершенный и/или предотвращенный АНВ в отношении категоризируемого ОТИ и/или аналогичных объектов транспортной инфраструктуры на территории субъекта Российской Федерации, в котором находится ОТИ, и/или на территории субъектов Российской Федерации, граничащих с субъектом Российской Федерации, в котором находится ОТИ
Третья	Один и более совершенный и/или предотвращенный АНВ в отношении аналогичных категоризируемому ОТИ объектов транспортной инфраструктуры на территории других субъектов Российской Федерации, не граничащих с субъектом Российской Федерации, в котором находится ОТИ
Четвертая	Не зафиксировано совершенных и/или предотвращенных АНВ в отношении категоризируемого ОТИ и/или аналогичных объектов транспортной инфраструктуры на территории Российской Федерации

Категории ОТИ

<p>Значение категории ОТИ</p>	<p>Количество совершенных и/или предотвращенных АНВ на территории Российской Федерации, в том числе в отношении категорируемых объектов транспортной инфраструктуры</p>
<p>Первая</p>	<p>Два и более совершенных и/или предотвращенных АНВ в отношении категорируемого ОТИ и/или аналогичных объектов транспортной инфраструктуры на территории субъекта Российской Федерации, в котором находится ОТИ, и/или на территории субъектов Российской Федерации, граничащих с субъектом Российской Федерации, в котором находится ОТИ</p>
<p>Вторая</p>	<p>Один совершенный и/или предотвращенный АНВ в отношении категорируемого ОТИ и/или аналогичных объектов транспортной инфраструктуры на территории субъекта Российской Федерации, в котором находится ОТИ, и/или на территории субъектов Российской Федерации, граничащих с субъектом Российской Федерации, в котором находится ОТИ</p>
<p>Третья</p>	<p>Один и более совершенный и/или предотвращенный АНВ в отношении аналогичных категорируемому ОТИ объектов транспортной инфраструктуры на территории других субъектов Российской Федерации, не граничащих с субъектом Российской Федерации, в котором находится ОТИ</p>
<p>Четвертая</p>	<p>Не зафиксировано совершенных и/или предотвращенных АНВ в отношении категорируемого ОТИ и/или аналогичных объектов транспортной инфраструктуры на территории Российской Федерации</p>

Категории ОТИ

Значение категории ОТИ	Количество совершенных и/или предотвращенных АНВ на территории Российской Федерации, в том числе в отношении категорируемых объектов транспортной инфраструктуры
Первая	<p>Два и более совершенных и/или предотвращенных АНВ в отношении категорируемого ОТИ и/или аналогичных объектов транспортной инфраструктуры на территории субъекта Российской Федерации, в котором находится ОТИ, и/или на территории субъектов Российской Федерации, граничащих с субъектом Российской Федерации, в котором находится ОТИ</p>
Вторая	<p>Один совершенный и/или предотвращенный АНВ в отношении категорируемого ОТИ и/или аналогичных объектов транспортной инфраструктуры на территории субъекта Российской Федерации, в котором находится ОТИ, и/или на территории субъектов Российской Федерации, граничащих с субъектом Российской Федерации, в котором находится ОТИ</p>
Третья	<p>Один и более совершенный и/или предотвращенный АНВ в отношении аналогичных категорируемому ОТИ объектов транспортной инфраструктуры на территории других субъектов Российской Федерации, не граничащих с субъектом Российской Федерации, в котором находится ОТИ</p>
Четвертая	<p>Не зафиксировано совершенных и/или предотвращенных АНВ в отношении категорируемого ОТИ и/или аналогичных объектов транспортной инфраструктуры на территории Российской Федерации</p>


Категории ОТИ

Значение категории ОТИ	Количество совершенных и/или предотвращенных АНВ на территории Российской Федерации, в том числе в отношении категорируемых объектов транспортной инфраструктуры
Первая	Два и более совершенных и/или предотвращенных АНВ в отношении категорируемого ОТИ и/или аналогичных объектов транспортной инфраструктуры на территории субъекта Российской Федерации, в котором находится ОТИ, и/или на территории субъектов Российской Федерации, граничащих с субъектом Российской Федерации, в котором находится ОТИ
Вторая	Один совершенный и/или предотвращенный АНВ в отношении категорируемого ОТИ и/или аналогичных объектов транспортной инфраструктуры на территории субъекта Российской Федерации, в котором находится ОТИ, и/или на территории субъектов Российской Федерации, граничащих с субъектом Российской Федерации, в котором находится ОТИ
Третья	Один и более совершенный и/или предотвращенный АНВ в отношении аналогичных категорируемому ОТИ объектов транспортной инфраструктуры на территории других субъектов Российской Федерации, не граничащих с субъектом Российской Федерации, в котором находится ОТИ
Четвертая	Не зафиксировано совершенных и/или предотвращенных АНВ в отношении категорируемого ОТИ и/или аналогичных объектов транспортной инфраструктуры на территории Российской Федерации

Количественные показатели категорирования ОТИ

Категория ОТИ и ТС	Первая		Вторая		Третья		Четвертая	
	ОТИ	ТС	ОТИ	ТС	ОТИ	ТС	ОТИ	ТС
Возможное количество погибших или получивших вред здоровью людей, чел.	Более 50	Более 50	От 26 до 50	От 26 до 50	От 11 до 25	От 11 до 25	До 10	До 10

Категория ОТИ и ТС	Первая		Вторая		Третья		Четвертая	
	ОТИ	ТС	ОТИ	ТС	ОТИ	ТС	ОТИ	ТС
Возможный материальный ущерб и ущерб окружающей природной среде, руб.	Более 100 млн.	Более 100 млн.	От 50 до 100 млн.	От 50 до 100 млн.	От 10 до 50 млн.	От 10 до 50 млн.	Менее 10 млн.	Менее 10 млн.



**Тема 1.2 Категорирование и
оценка уязвимости объектов
транспортной инфраструктуры
и транспортных средств
железнодорожного транспорта**

1.2.2. Критерии категорирования объектов транспортной инфраструктуры и транспортных средств.



Вопросы и задания для самоподготовки.

1. Что понимается под критериями категорирования ОТИ?
2. Раскройте категории ОТИ и ТС.
3. Перечислите количественные показатели критериев категорирования ОТИ и ТС.

СПАСИБО ЗА ВНИМАНИЕ

