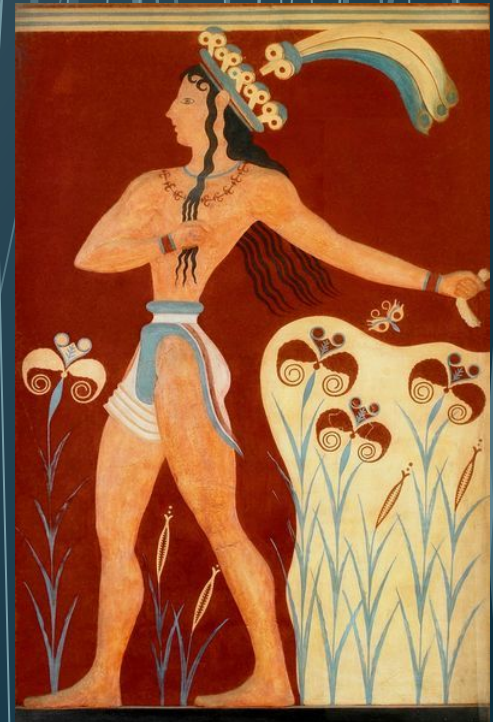
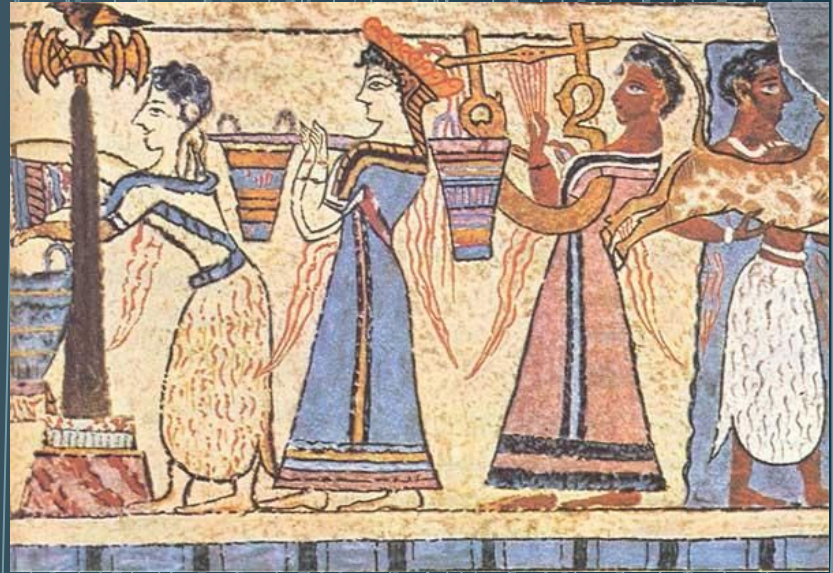


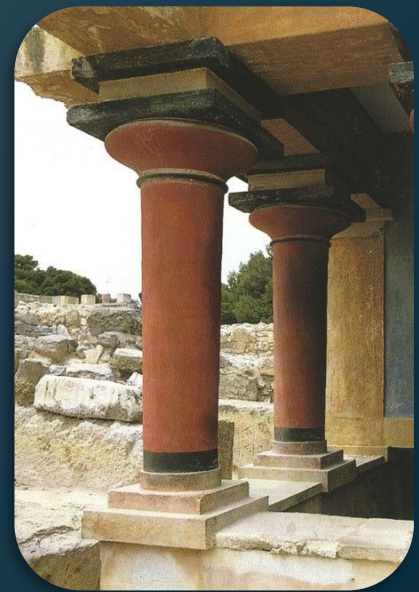
# Крито-микенская культура



- Центром раннего этапа античности был остров Крит, а несколько позже та часть греческого материка, где находится город Микены. В целом культуру этого периода называют крито-микенской.



- Кносский дворец заставил вспомнить греческий миф о Лабиринте. Согласно мифу, на Крите когда-то царствовал правитель Минос -- царь, законодатель, глава морской державы. Пасифая, жена Миноса, воспылала безумной страстью к быку и навлекла на остров бедствия, породив чудовищного Минотавра. У Миноса был подземный дворец -- Лабиринт, из которого найти выход было невозможно. Царь заключил ужасное чудовище в Лабиринт. Раз в девять лет Минос отдавал ему на съедение семерых юношей и девушек. Афинскому герою Тесею удалось убить Минотавра и выйти из Лабиринта с помощью клубка ниток, который дала ему Ариадна.



- Характерная для этой эпохи «дворцовая» культура отличается централизацией хозяйственной, военно-политической и религиозной жизни. Ключевой является фигура царя-жреца, венчающего собой пирамиду власти, как в древневосточных культурах. Само представление о божестве у критян было более расплывчатым и менее самодовлеющим, чем у египтян и вавилонян. Страх перед богами, олицетворяющими могучие силы природы, был им менее свойственен. Критская культура передала впоследствии древнегреческой радостное и любовное восприятие мира, особое отношение к чести, красоте, жизнерадостное иск



# • Конец

