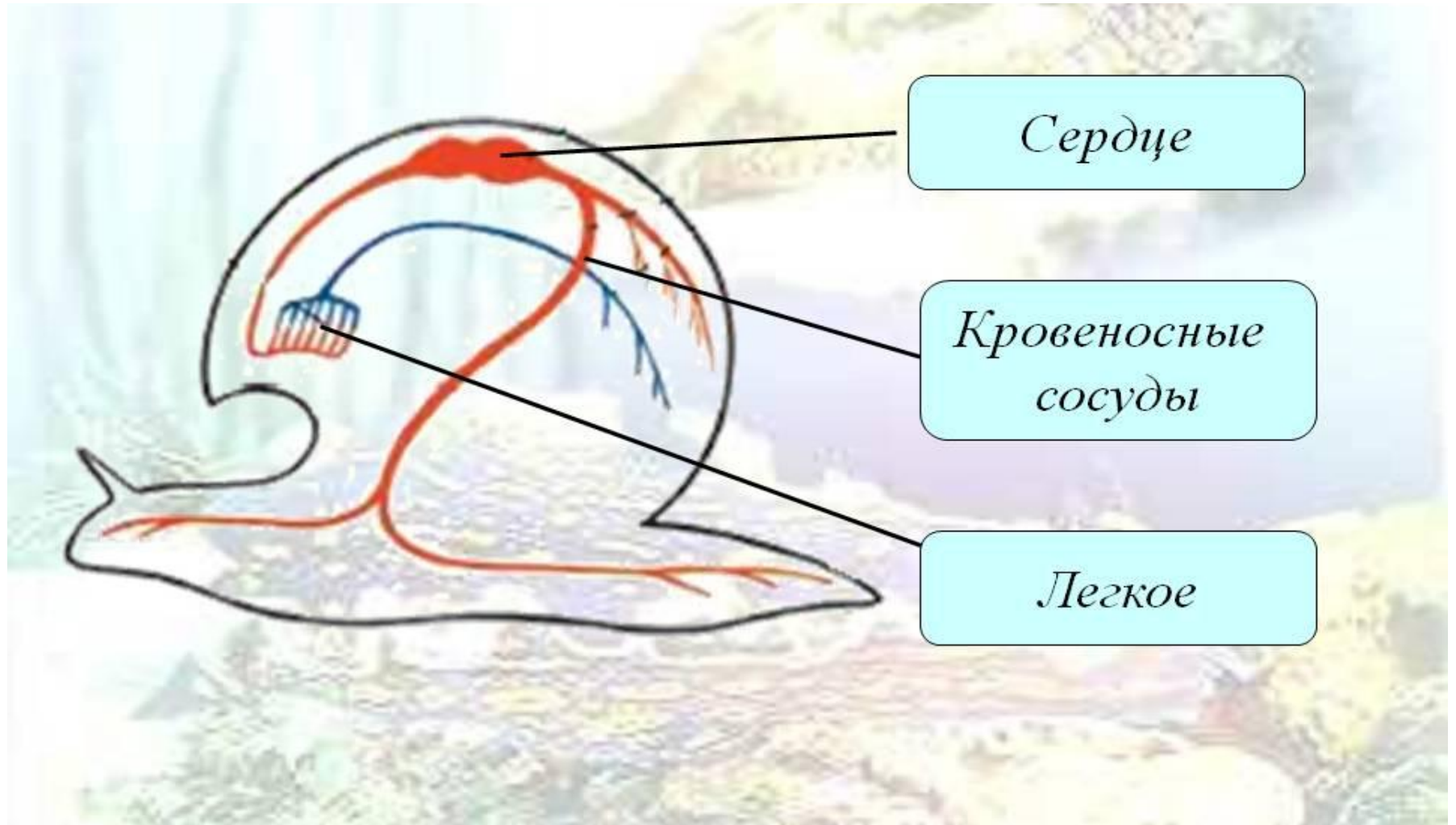


Кровеносная система

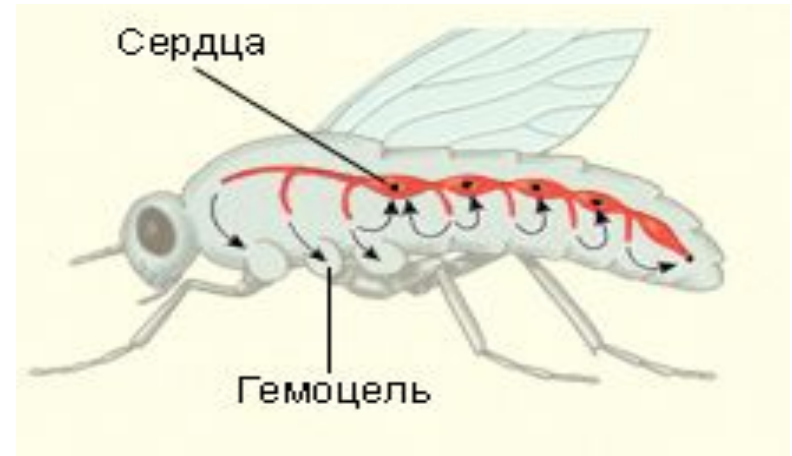
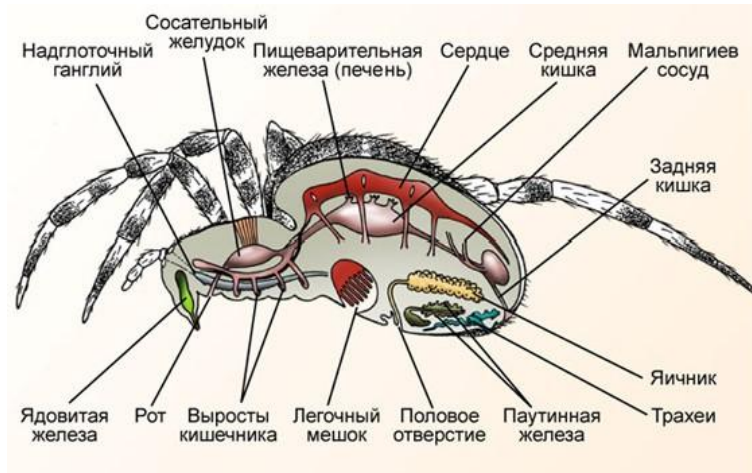
Кольчатые черви



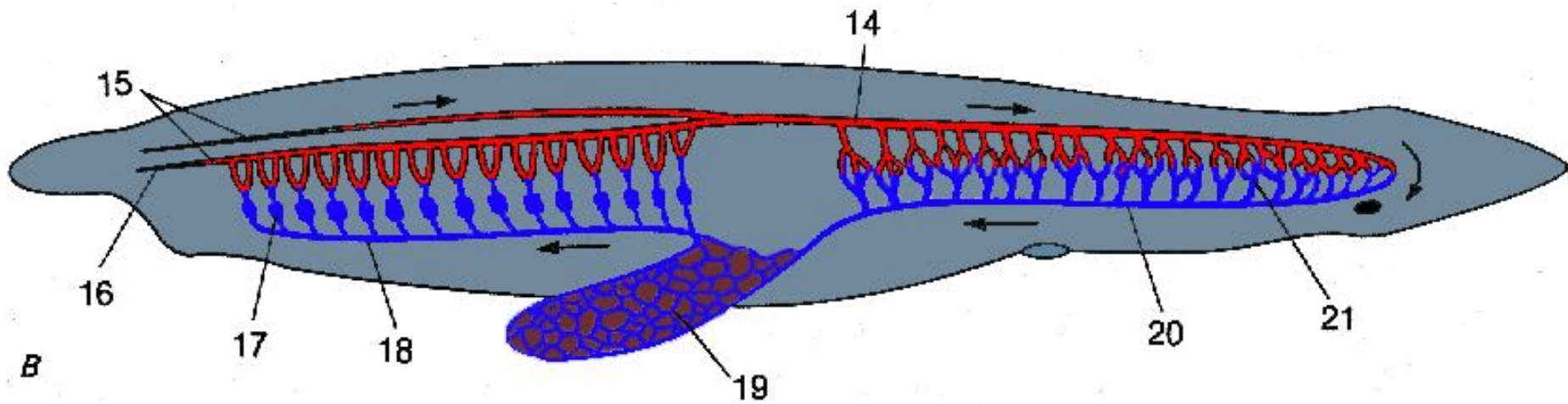
Моллюски



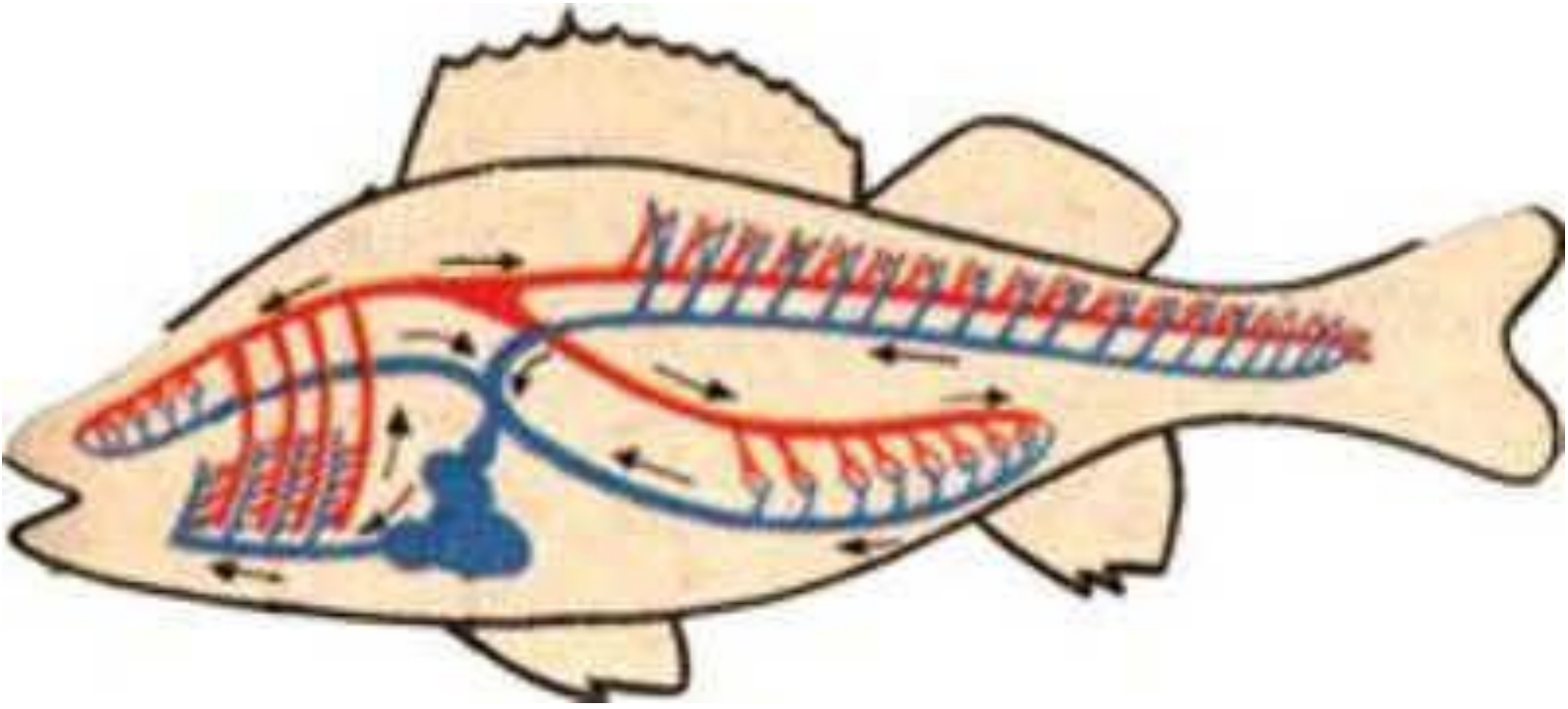
Членистоногие



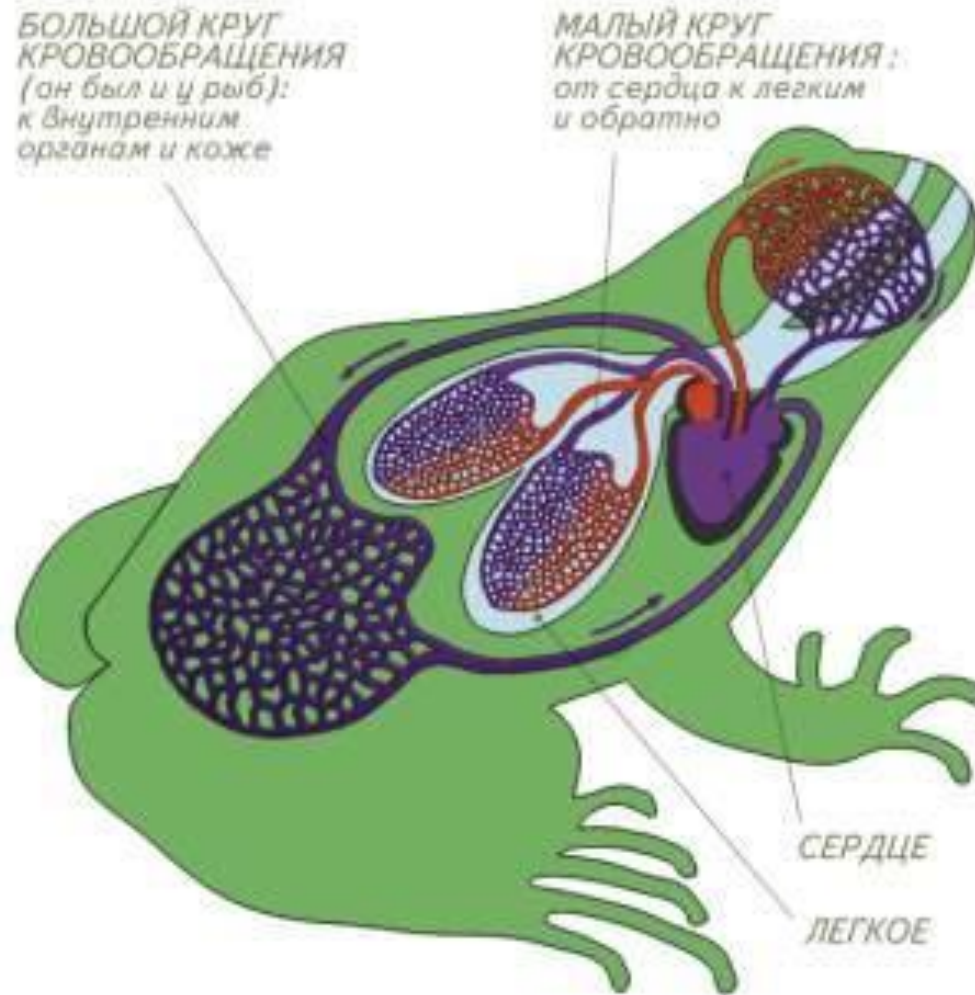
Ланцетники



РЫБЫ



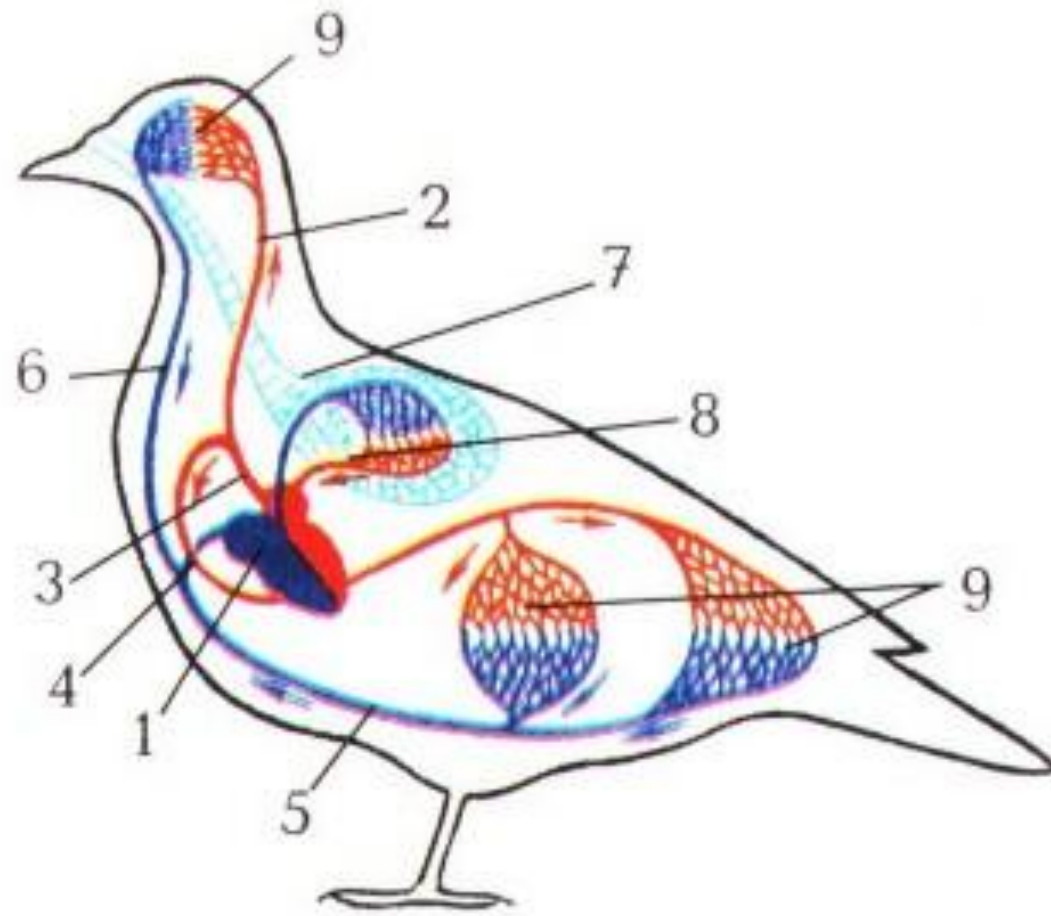
Земноводные



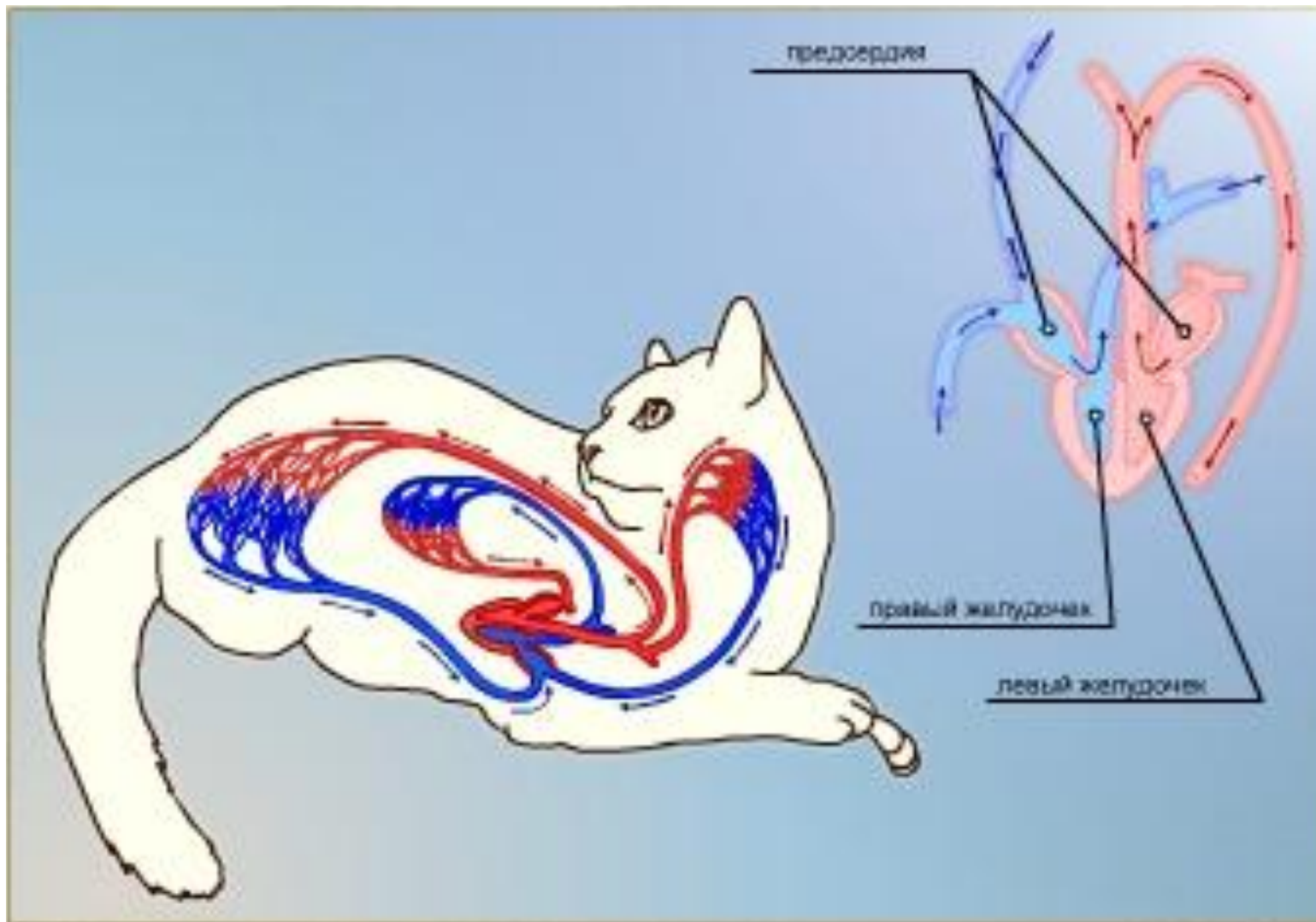
П
р
е
с
м
ы
к
а
ю
щ
и
е
с
я



ПТИЦЫ



Млекопитающие

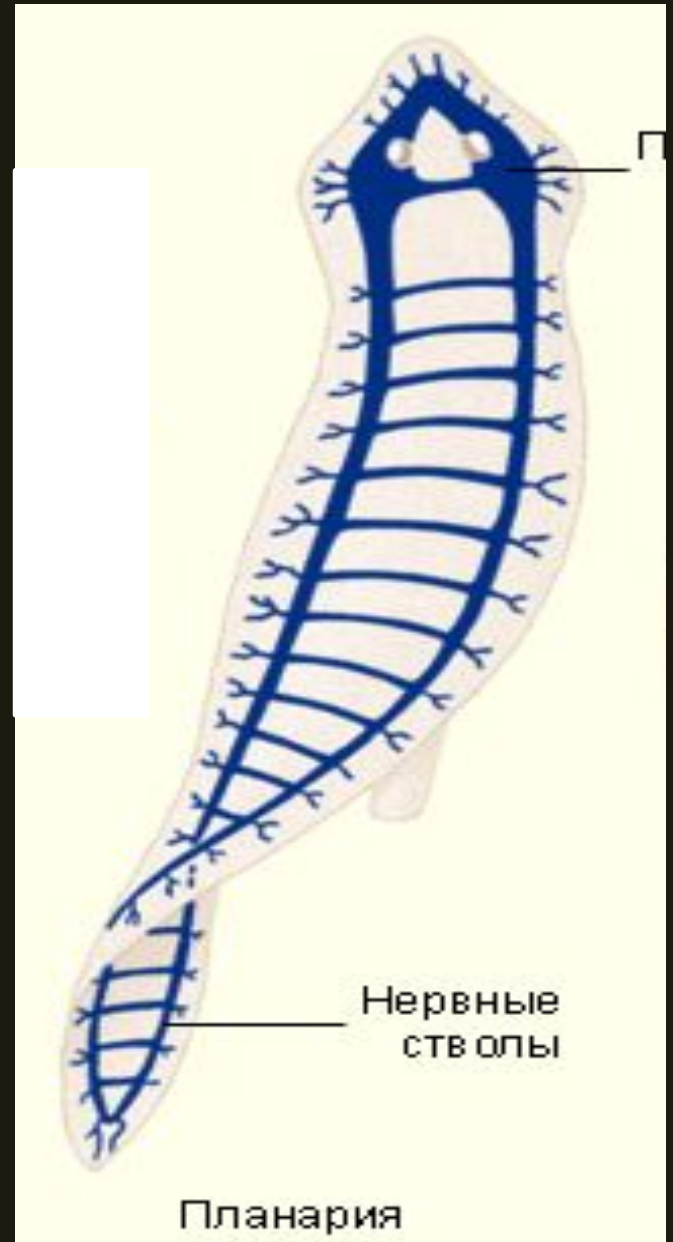


Нервная система



Ки
ше
чно
по
лост
ные

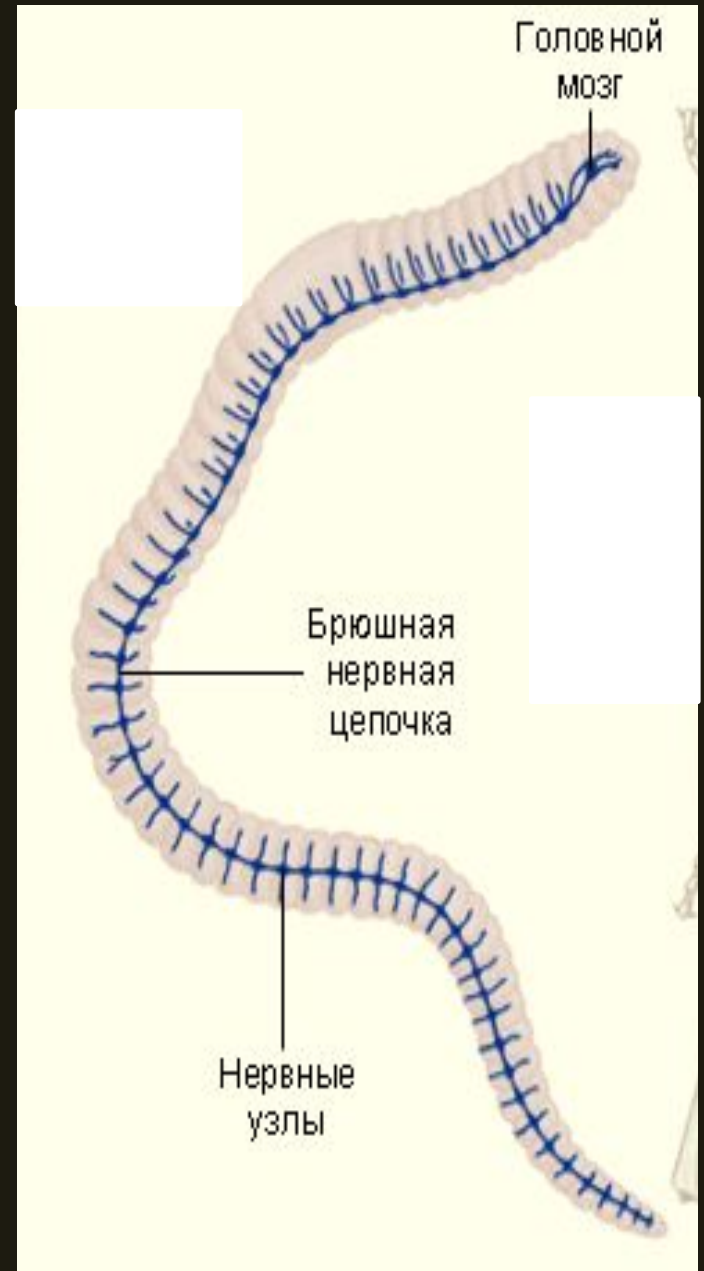
Плоские черви



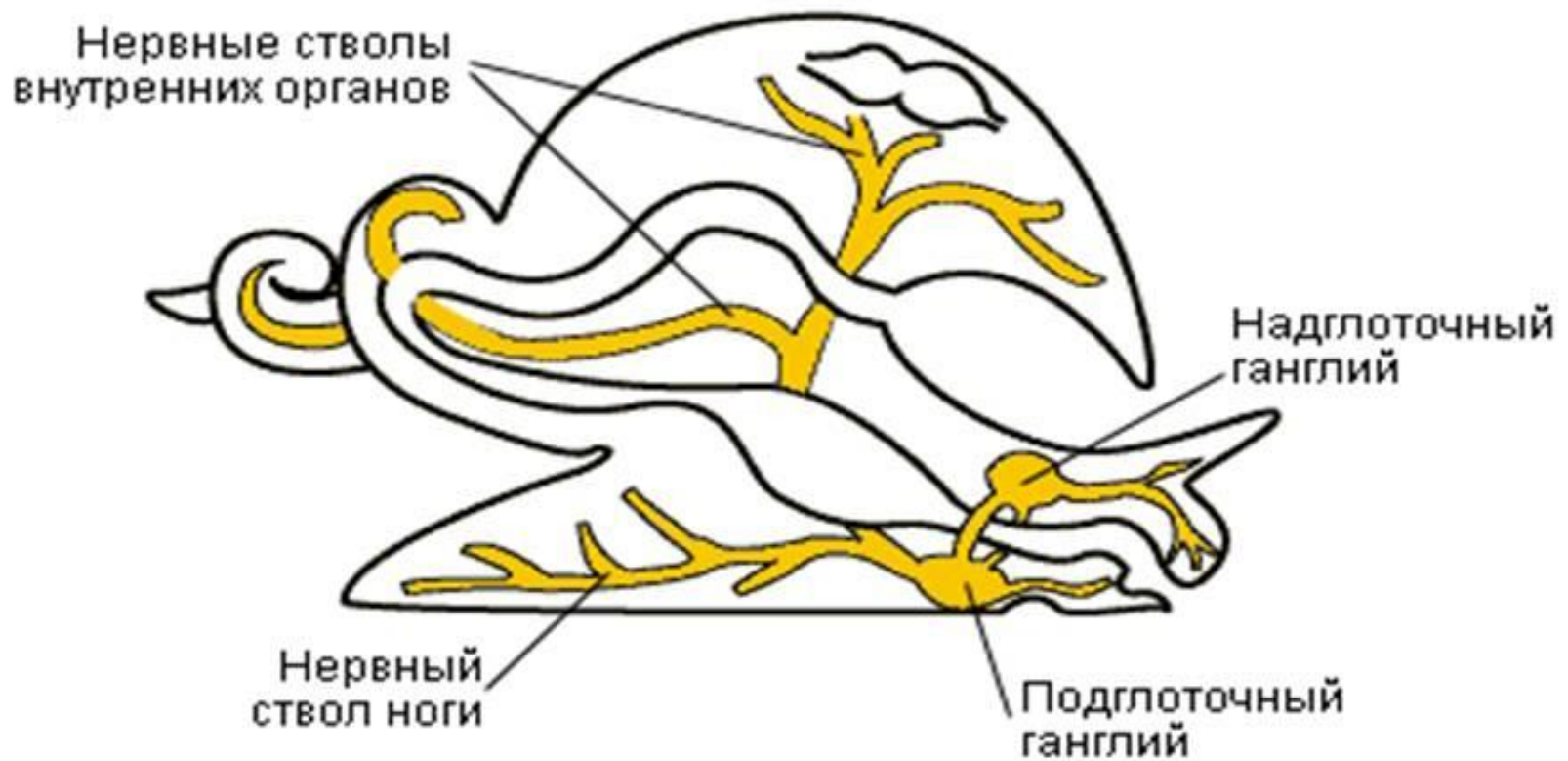
Круглые черви



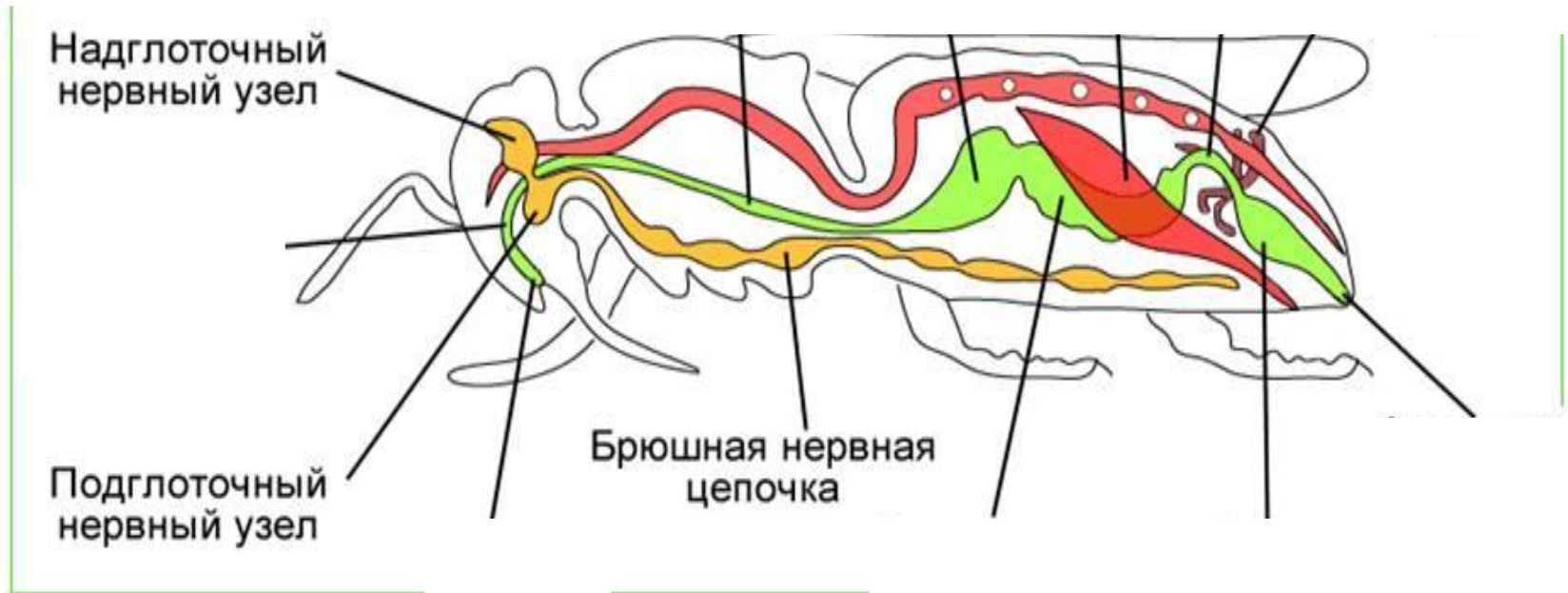
Кольчатые черви



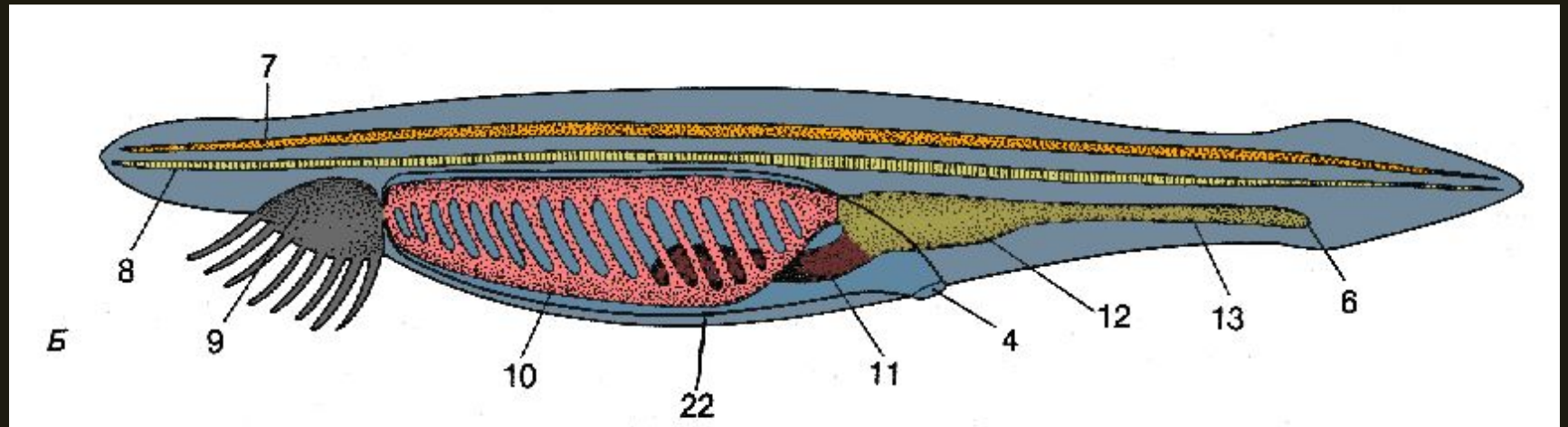
Моллюски



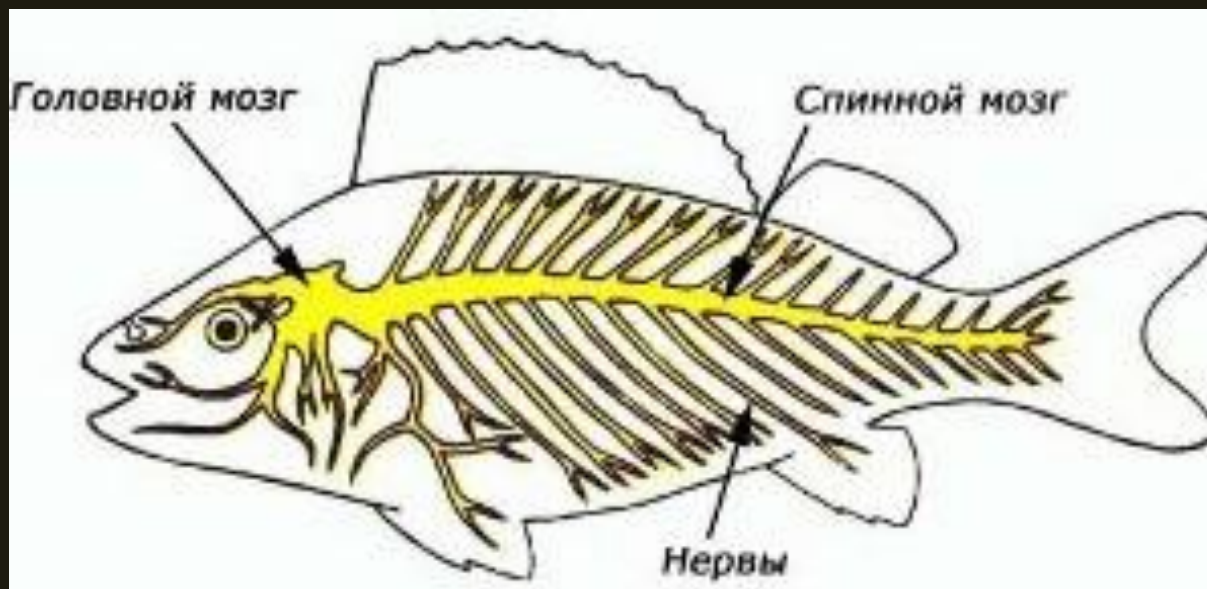
Членистоногие



Ланцетник



Рыбы

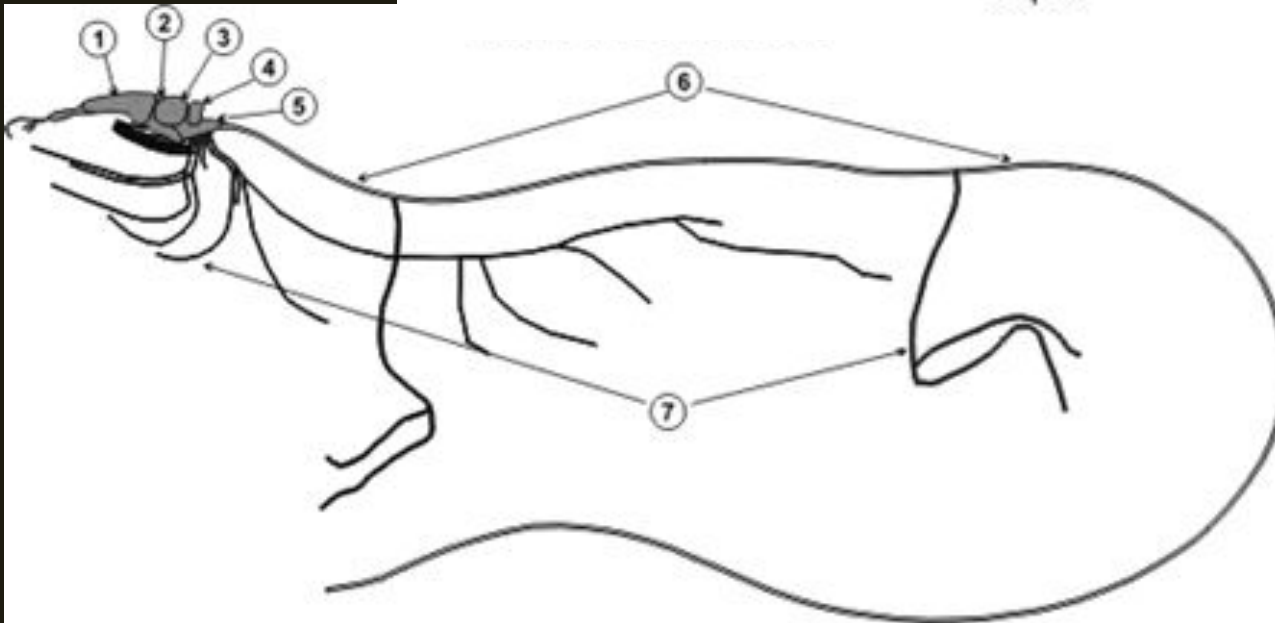


Земноводные

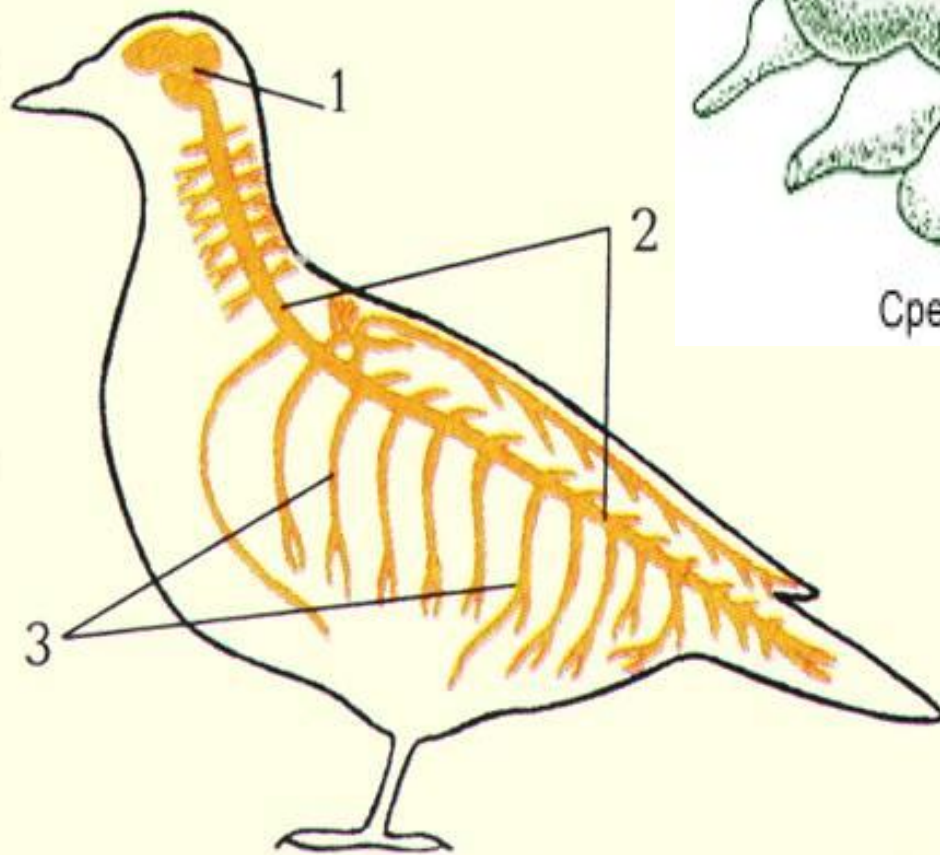


Пресмыкающиеся

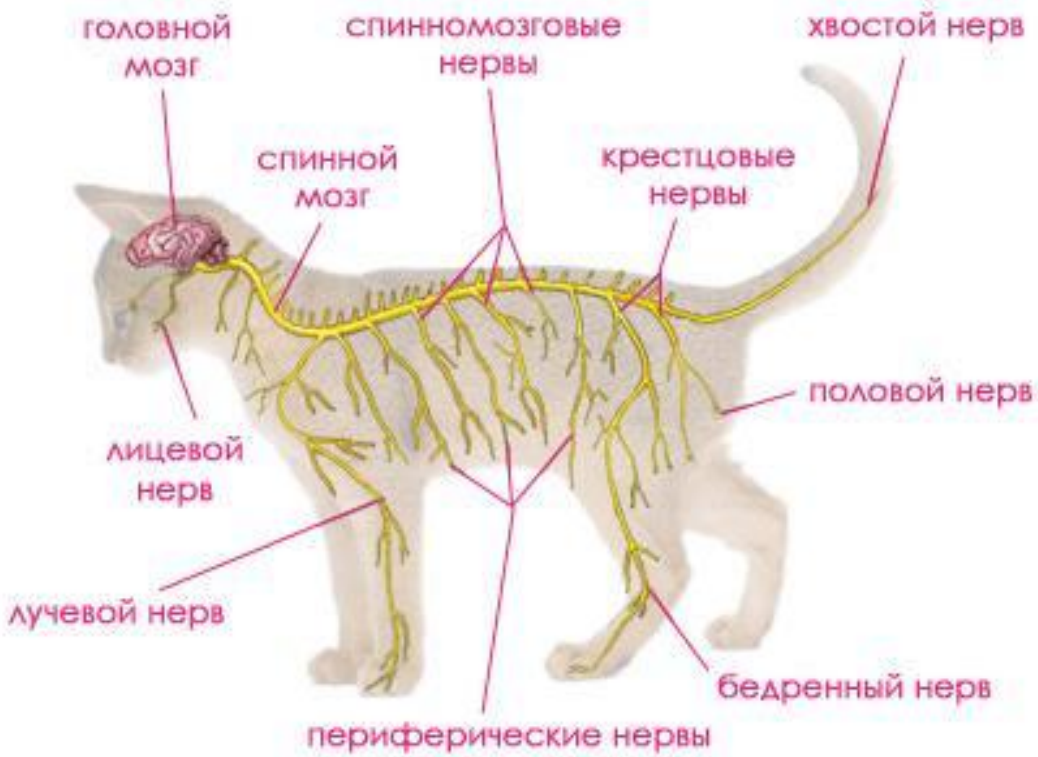
я



Птицы

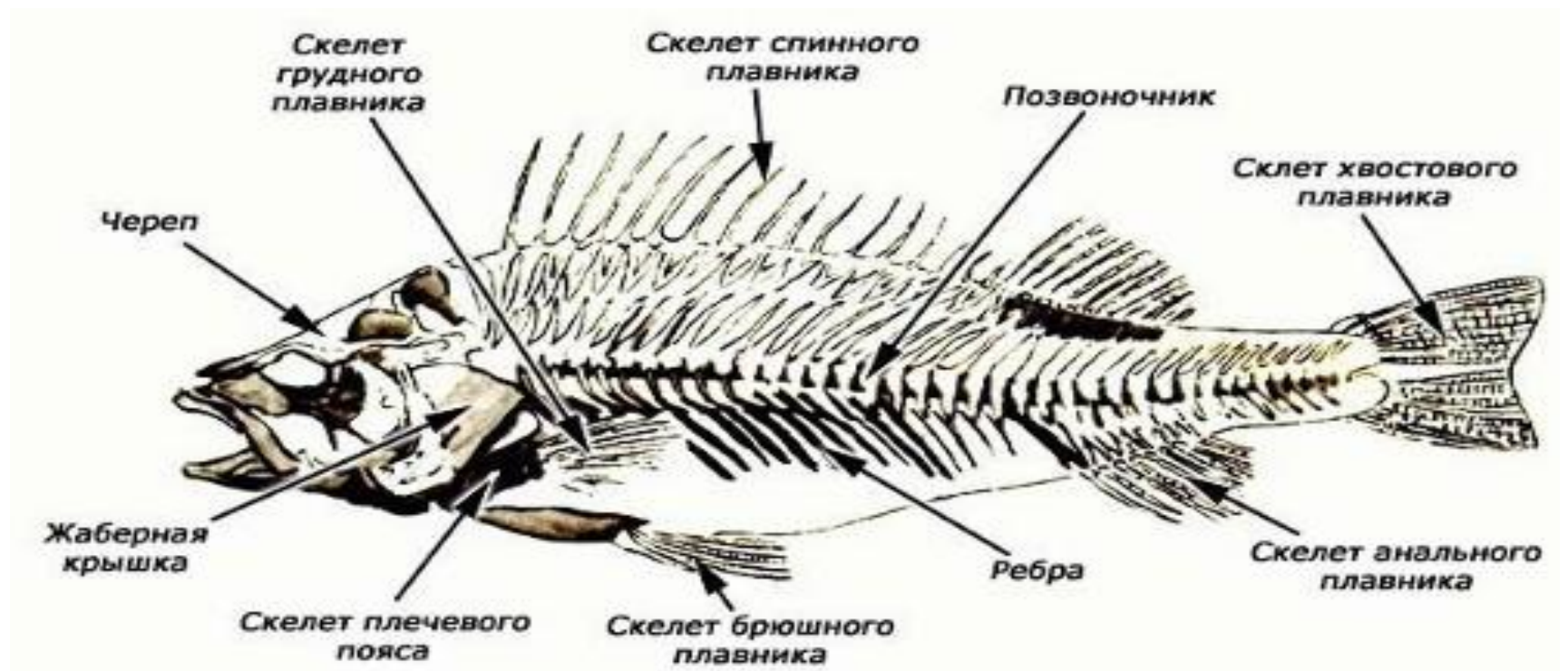
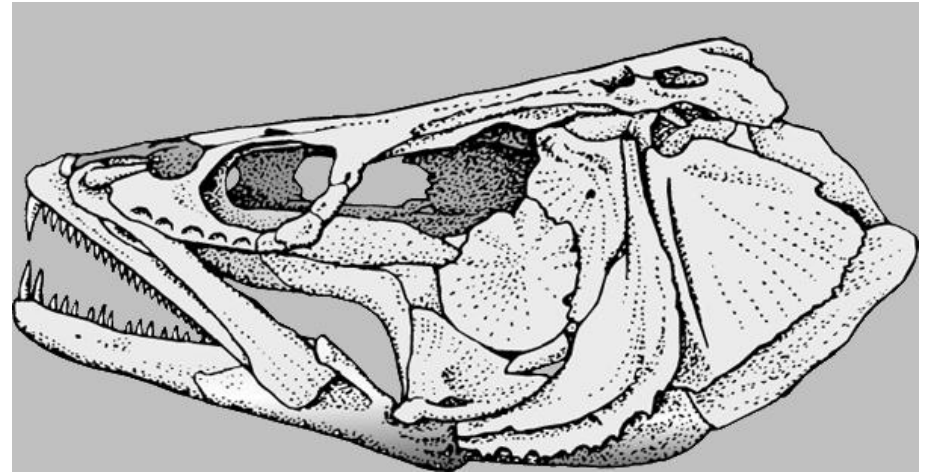


Млекопитающие

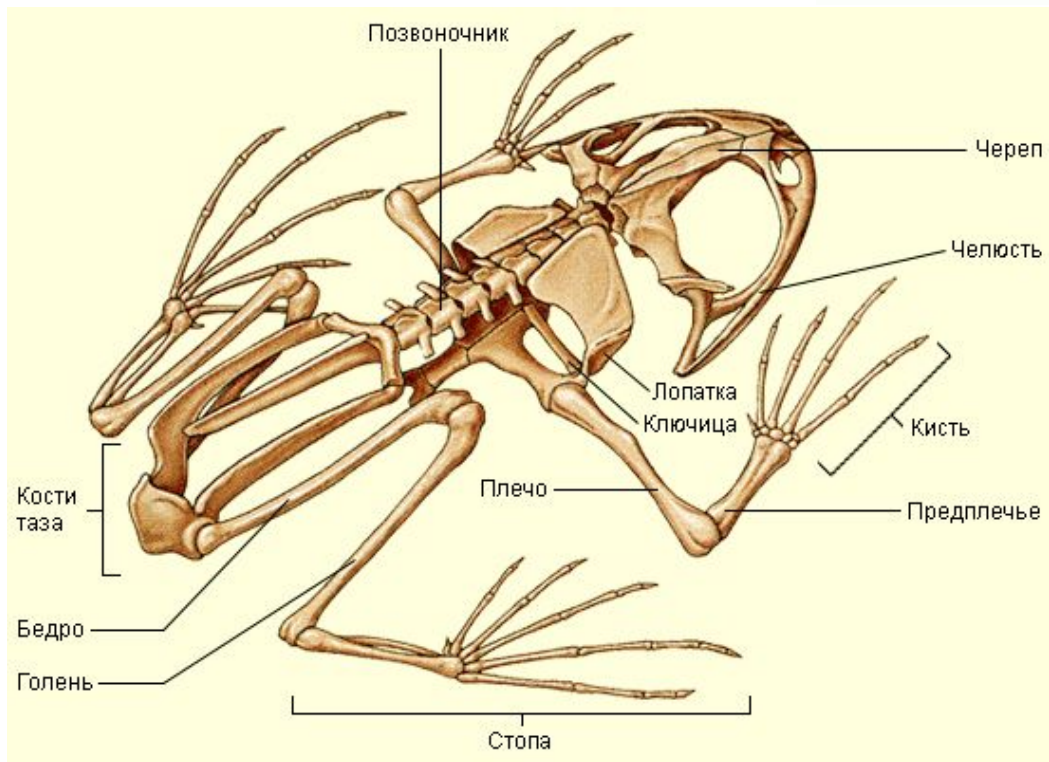
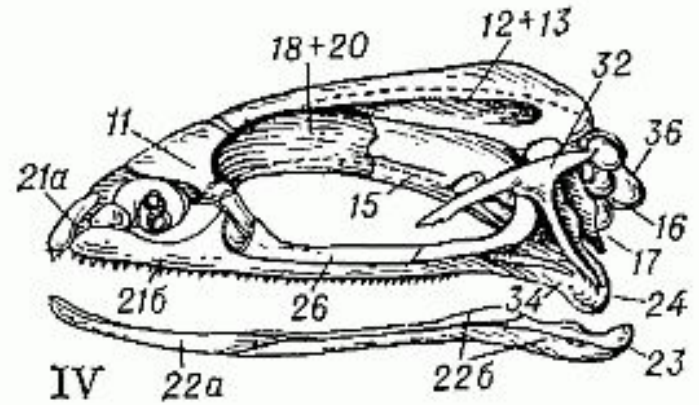


Скелет

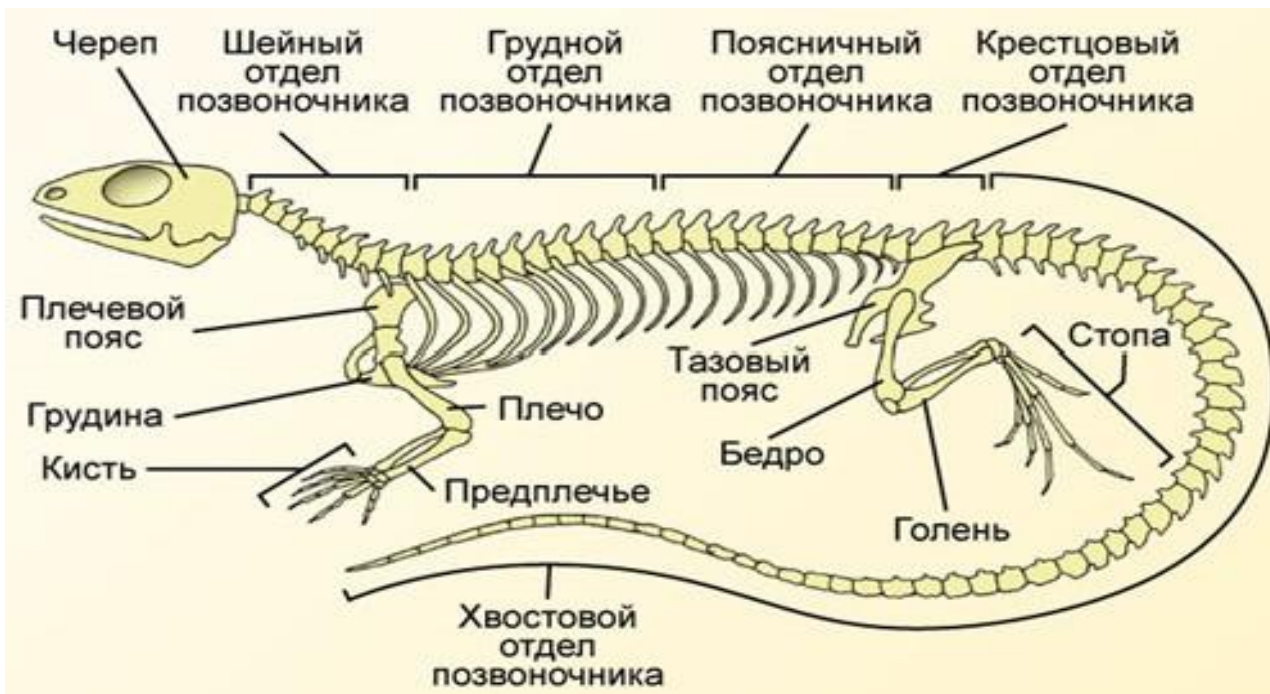
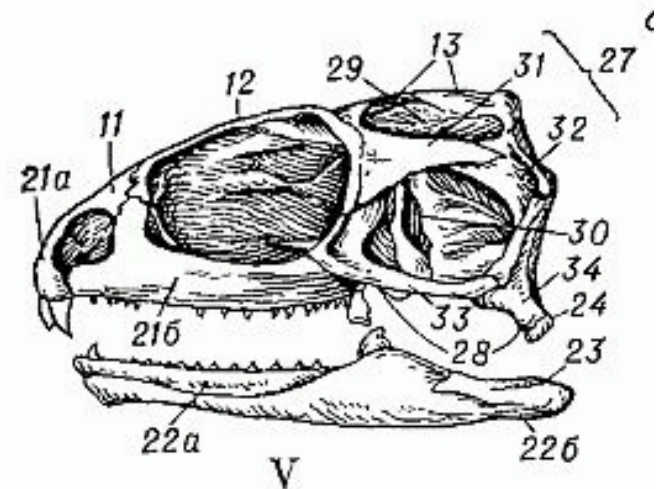
Рыбы



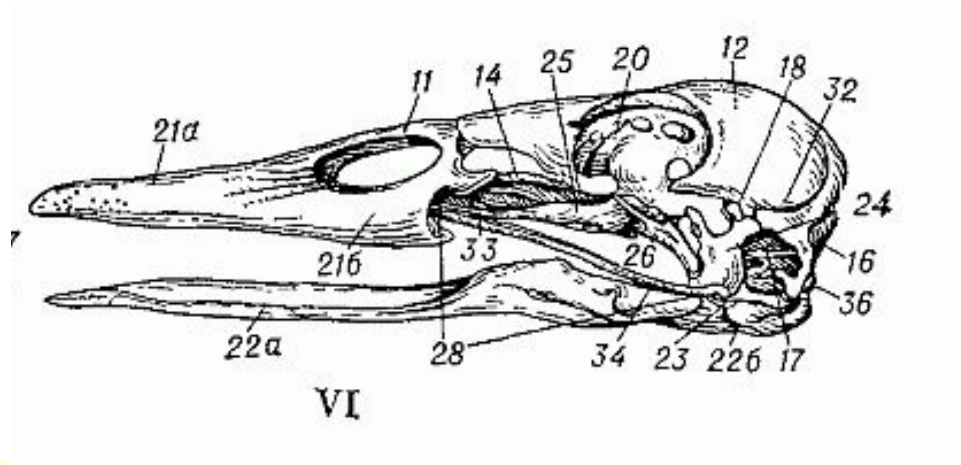
Земноводные



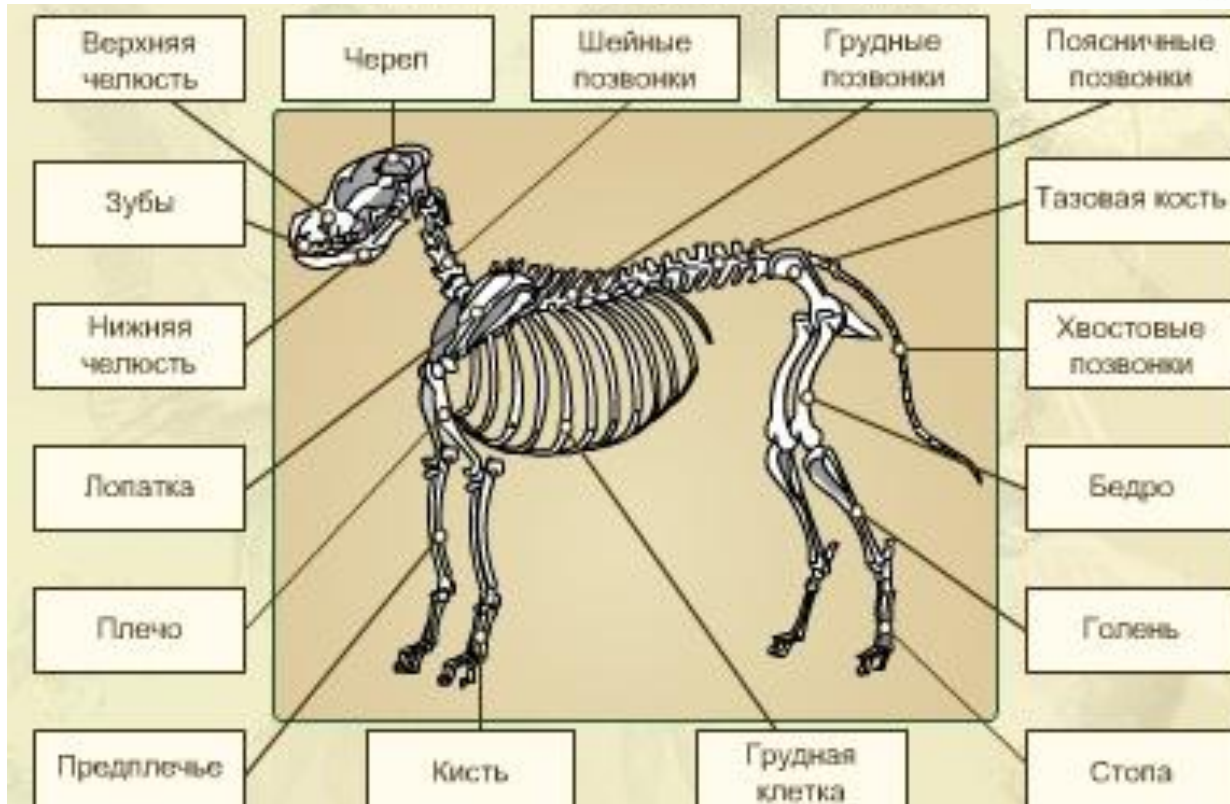
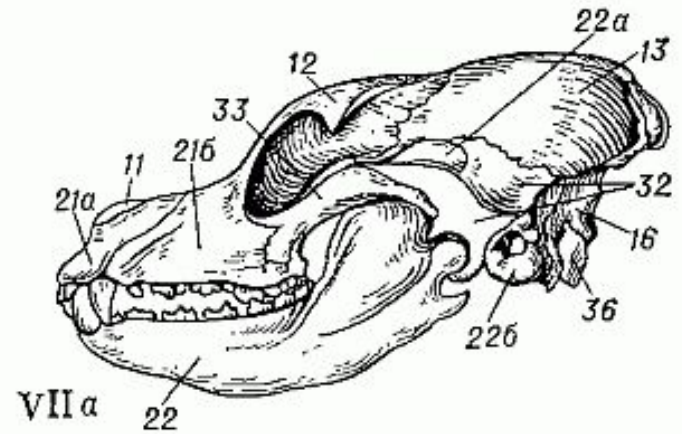
Пресмыкающиеся



Птицы

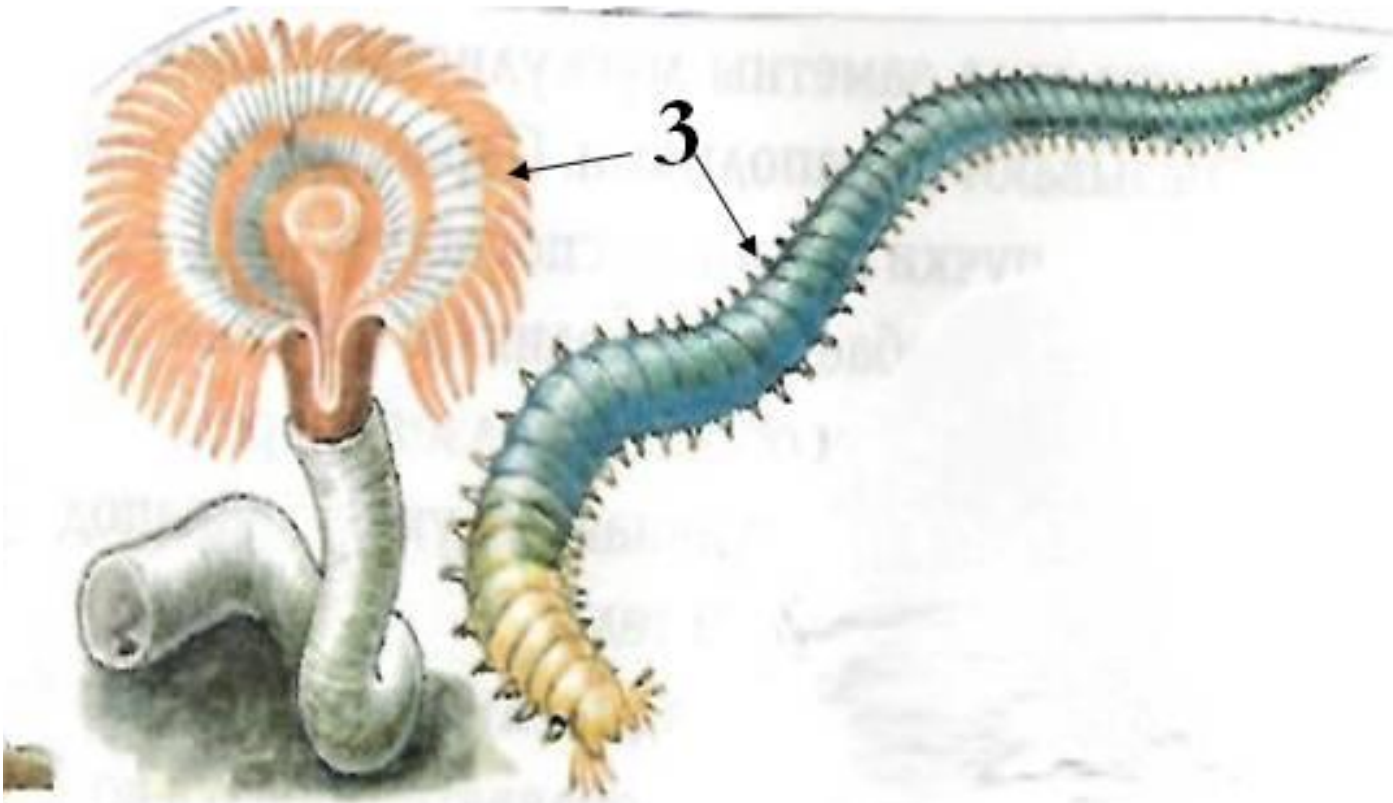


Млекопитающие

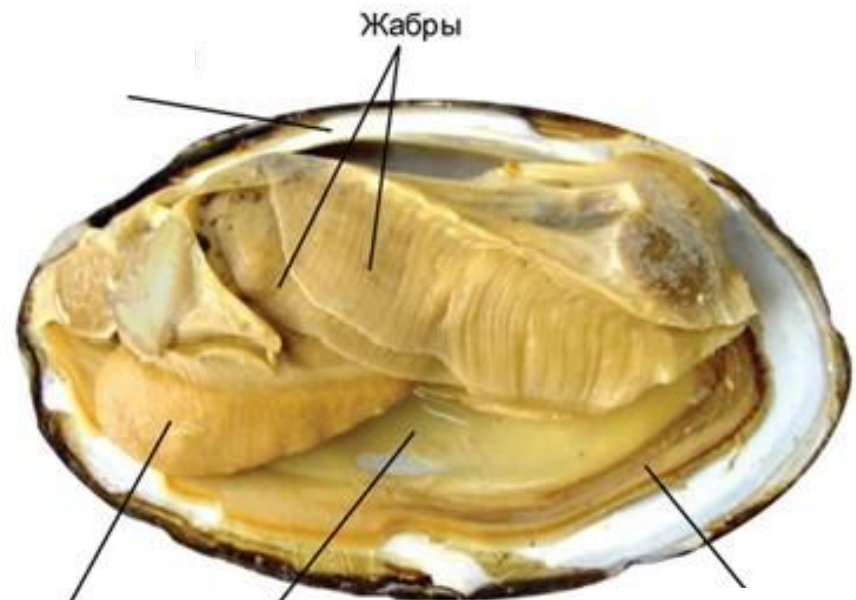
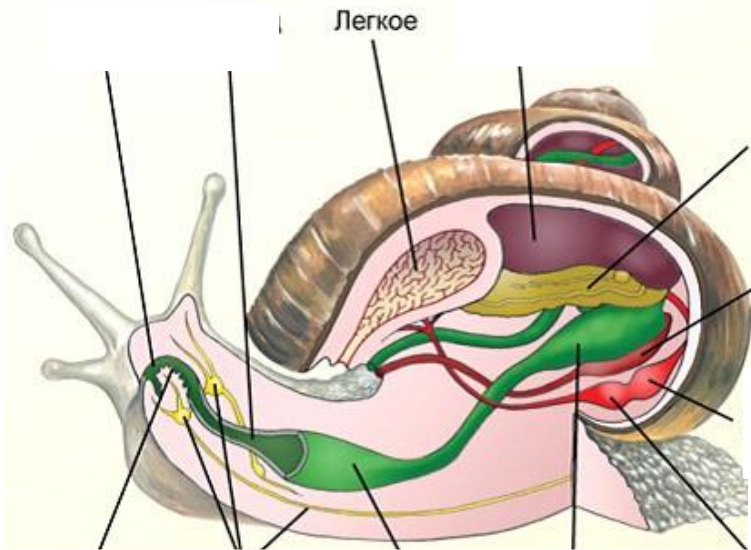


Дыхательная система

Кольчатые черви (полихеты)

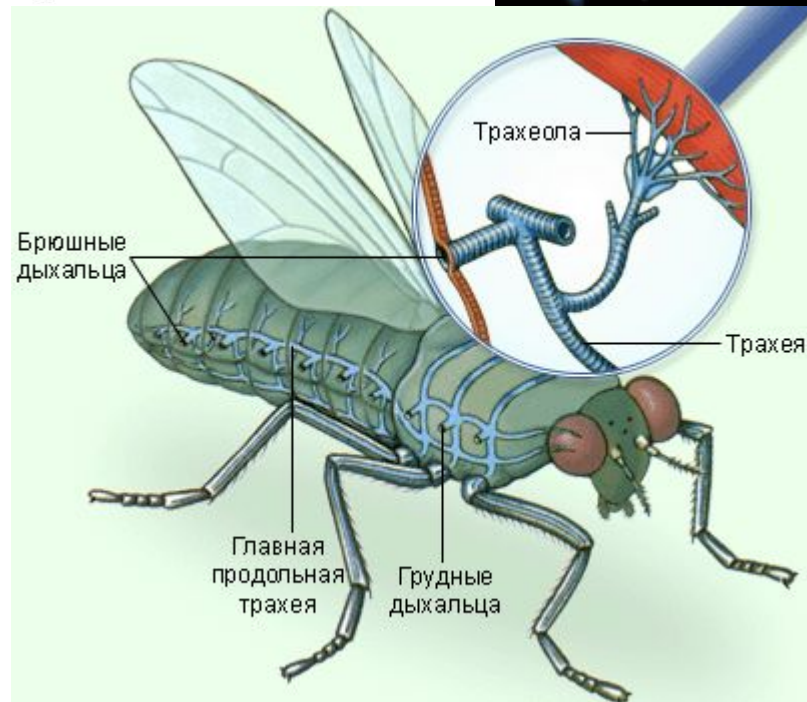
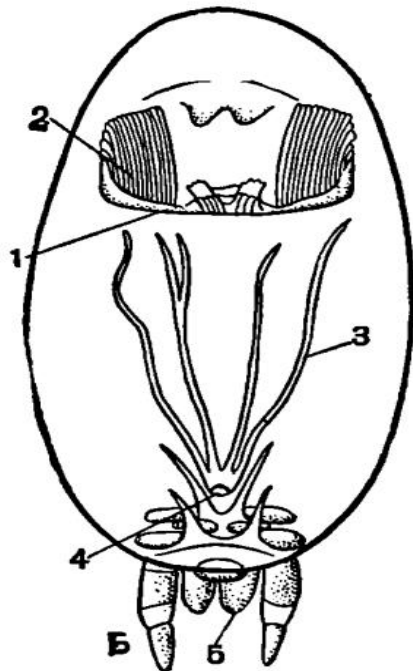
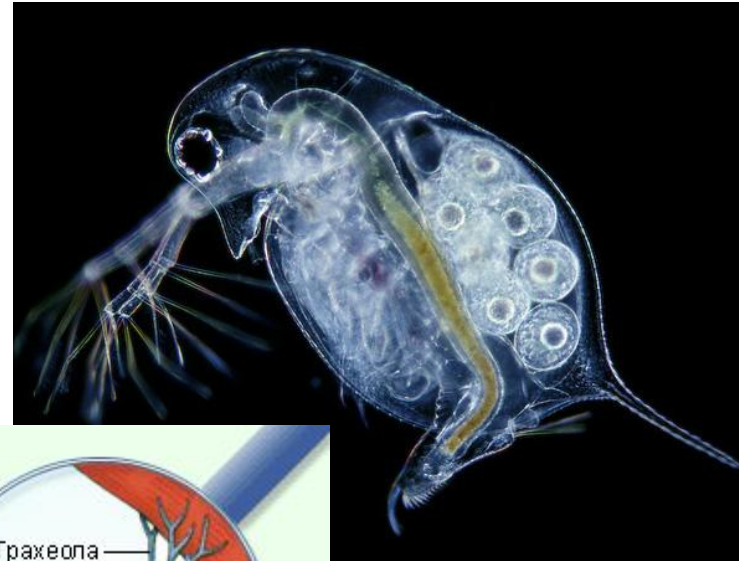
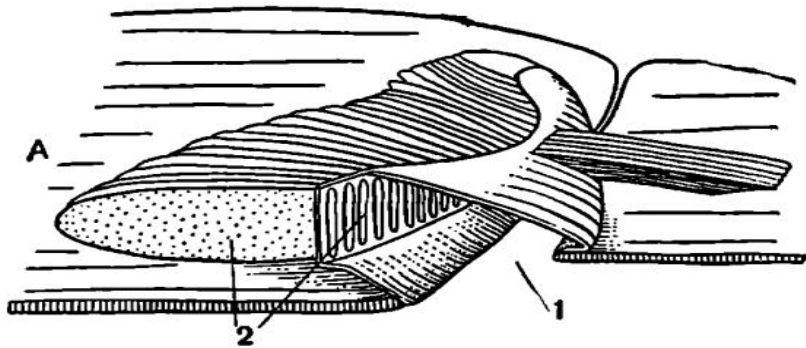


Моллюски



А – легкие
В- легкие и
трахеи

Членистоногие

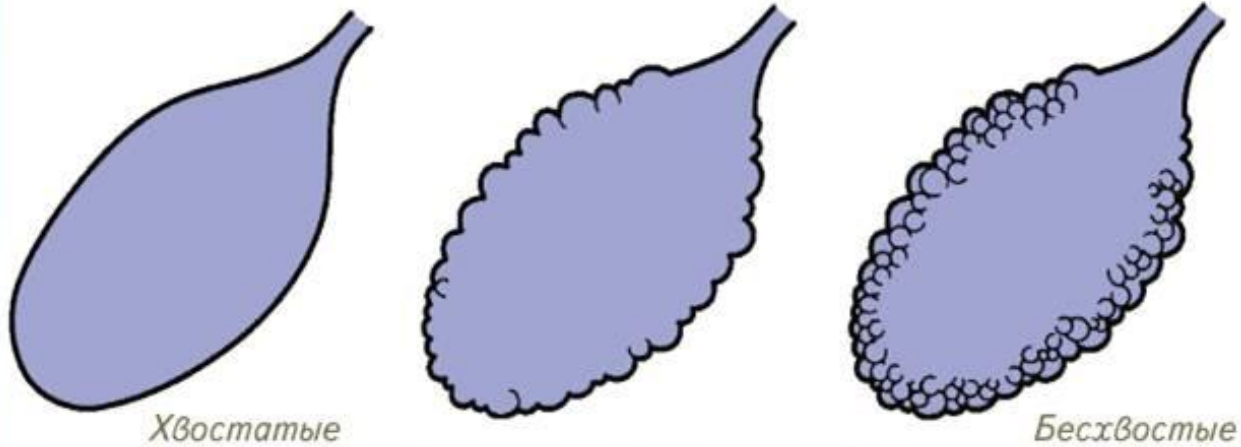


Ланцетник

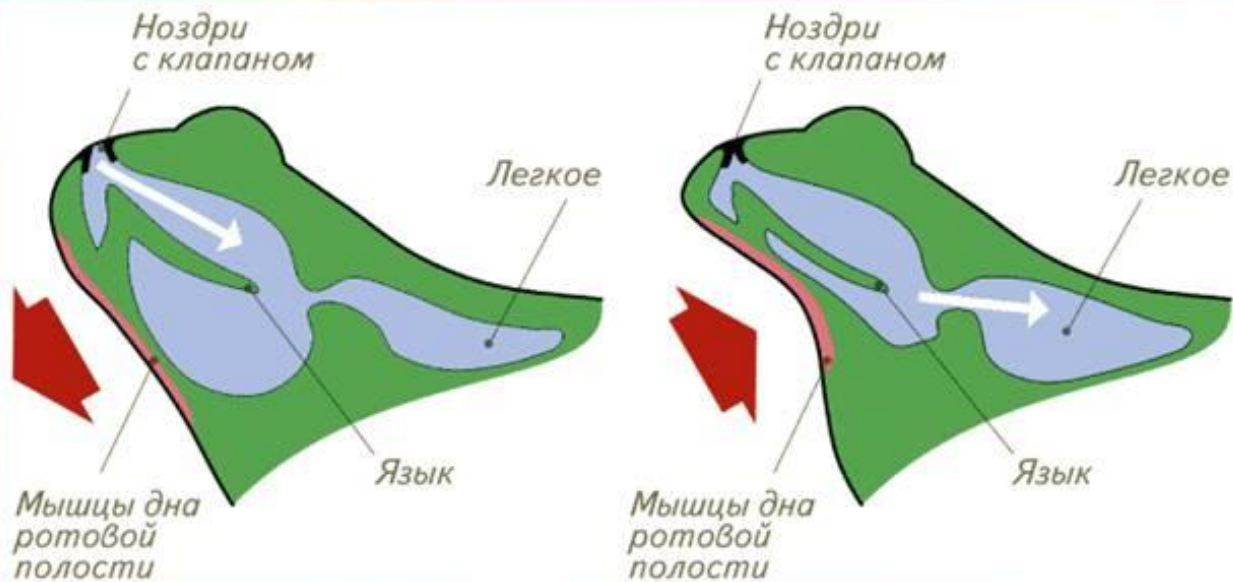


Рыбы



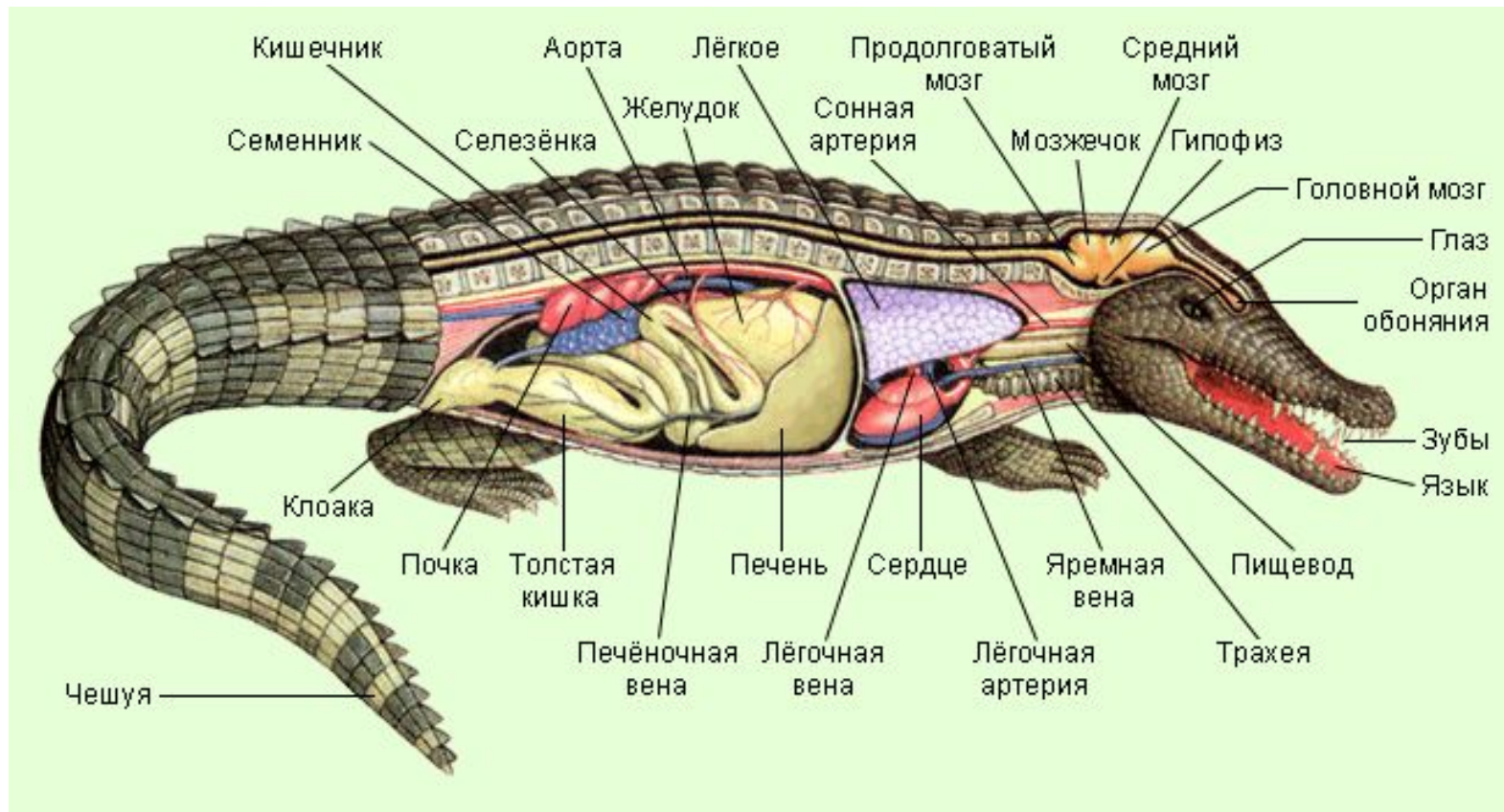
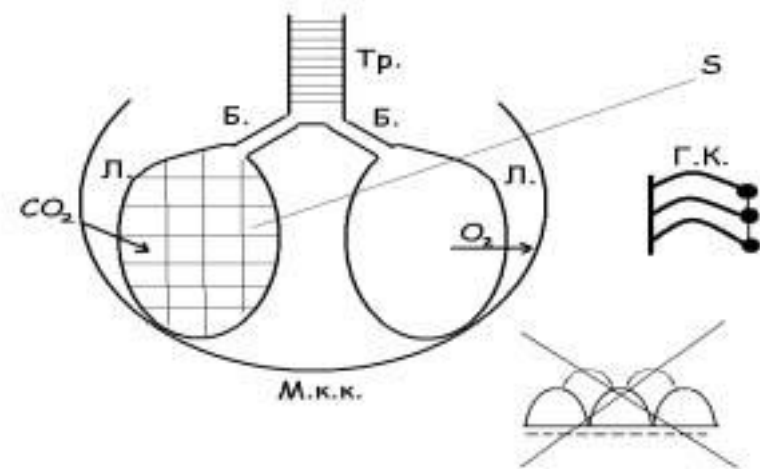


Механизм дыхания земноводных.



Пресмыкающиеся

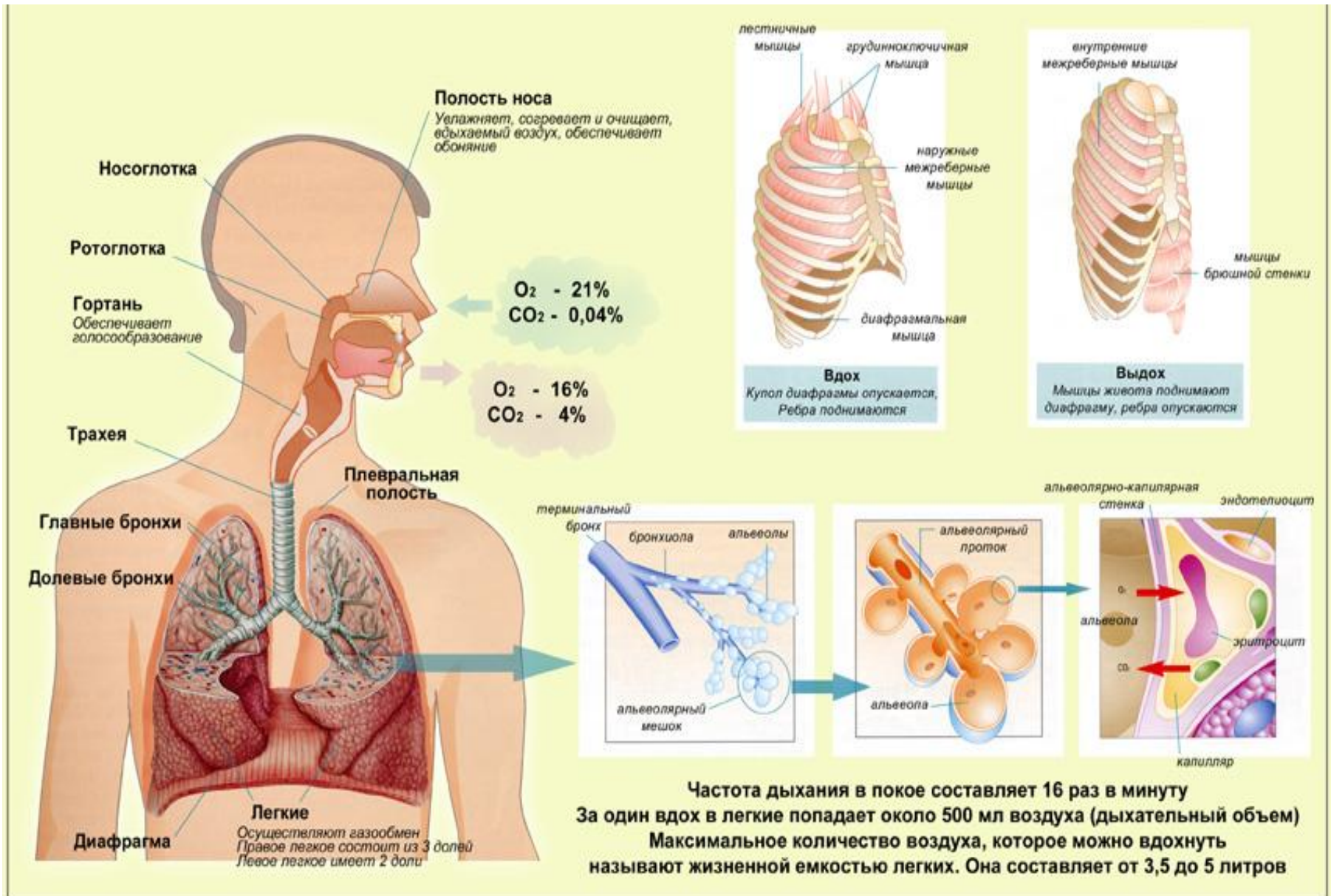
я



Птицы



Млекопитающие



Частота дыхания в покое составляет 16 раз в минуту
За один вдох в легкие попадает около 500 мл воздуха (дыхательный объем)
Максимальное количество воздуха, которое можно вдохнуть называют жизненной емкостью легких. Она составляет от 3,5 до 5 литров