

Культура Средневековья

476 г. - начало XV в.

Еще с 3-го века Римскую империю тревожили племена варваров, пришедших на территорию современной Европы. В 476 году последний западный римский император Ромул Август отрекся от престола. Римская империя окончательно пала. С этого года условно начинается Средневековье.

Христианские Варварские королевства

- По всей Европе, начиная с 1 века начинают расселяться племена варваров. Они постепенно христианизовывались, поэтому мы называем период 6-8 веков — периодом Христианских варварских королевств. Племена варваров постоянно сражались друг с другом, поэтому огромная часть культурного наследия того времени не сохранилась.

Архитектура



Сан-Мигель де
Лилло



Сан-Мигель де Лилло

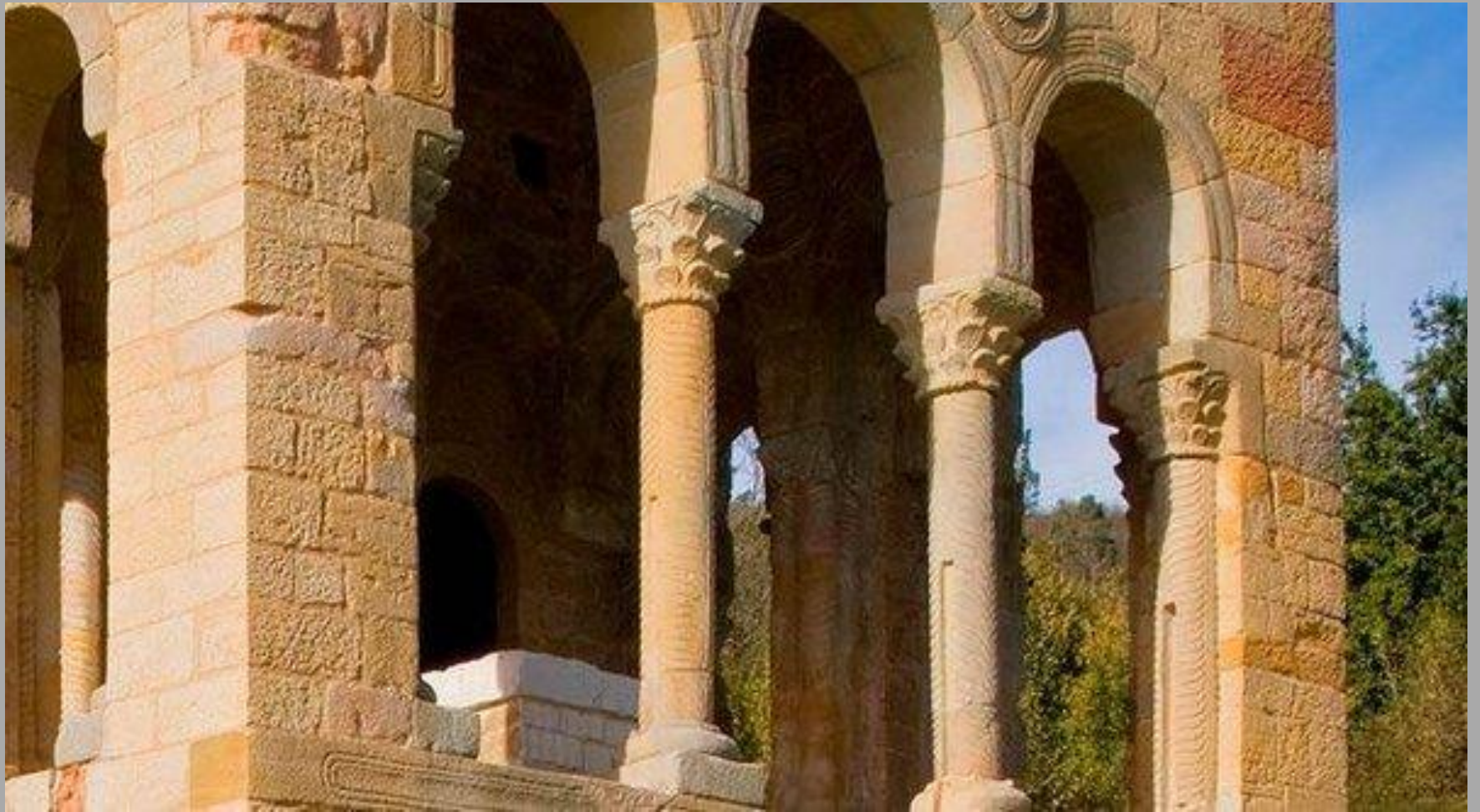
Храм воспринимается, как крепость Господня. В храмах зачастую прятались, как в крепостях. Убить человека в храме — серьезное преступление против Бога.

Особенности.

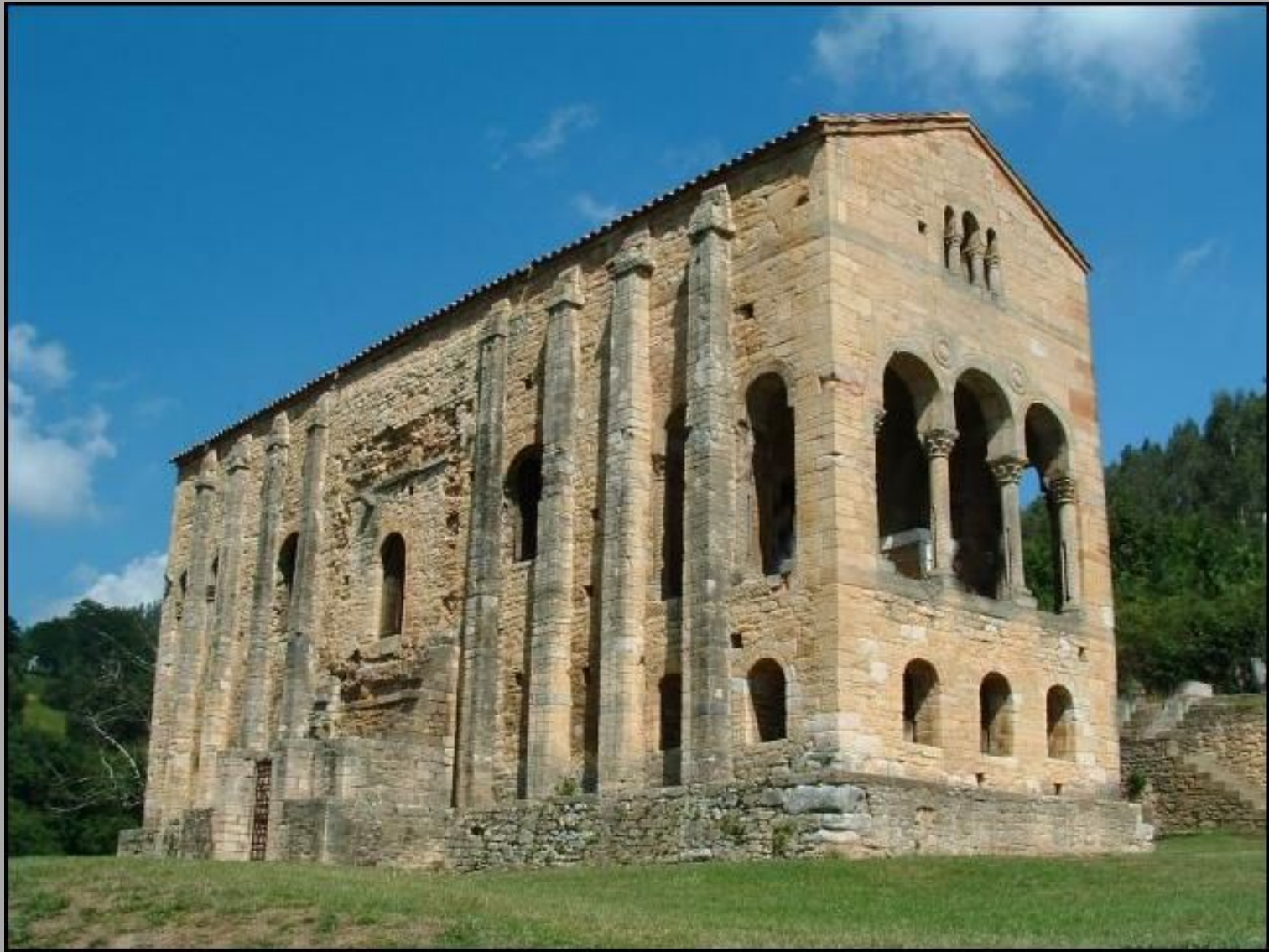
- В основном, это постройки небольших размеров
- Имеют черты фортификационной архитектуры
- Завязаны на ландшафте
- Неполированные камни (в последствие это используется в романском стиле)
- Каменные своды — новшество для архитектуры
- Применение одрера, арочной конструкции, но эти элементы переработаны. Это перефраз античной архитектуры.



Сан-Мигель де Лилло



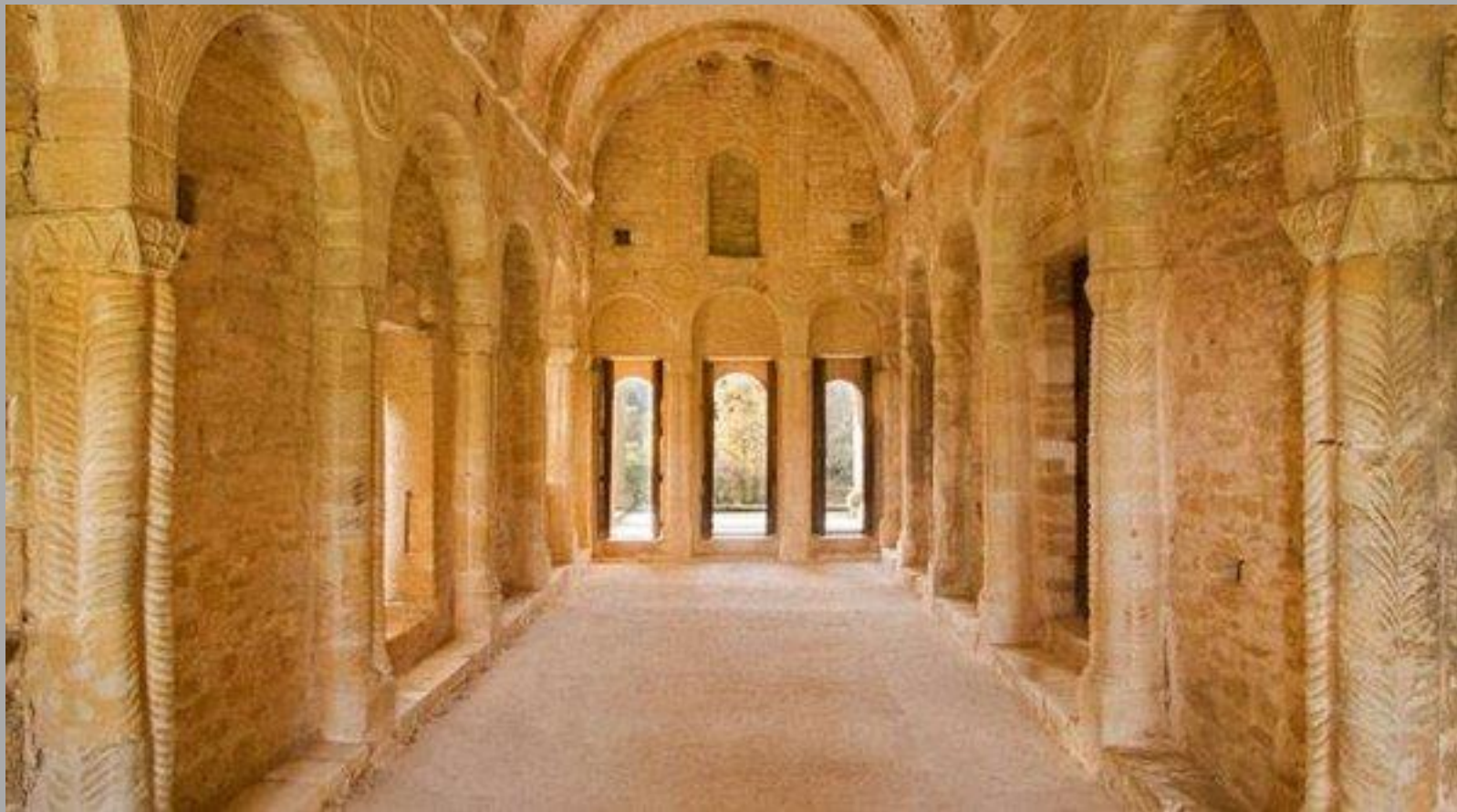
Санта-Мария дель Наранко



Санта-Мария дель Наранко



Санта-Мария дель
Наранко



Санта-Мария дель Наранко. Внутренний
вид



Санта-Кристина де
Лена



Санта-Кристина де Лена. Внутренний
вид



Санта-Кристина де
Лена



Санта-Кристина де Лена
Три эти церкви находятся в Испании, в предгорье Пиреней.



Мавзолей Теодориха в Равенне.



Мавзолей Теодориха в
Равенне.

Уникальное сооружение. Купол выполнен из монолитного камня (!!!). По-видимому, это отголоски архитектуры, которую видели готы в тех землях, из которых они пришли, отголоски мегалитической древней архитектуры. (Мегалиты (от греч. - большой,камень) — доисторические сооружения из больших каменных блоков, соединённых без применения цемента или известкового раствора.



Мавзолей Теодориха в Равенне.
Реконструкция

Скульптура

Скульптура представлена рельефами на
алтарных столах
придорожных крестах.



Алтарный стол Ратхиса (по имени заказчика).

В скульптуре преобладают рельефы. Они основаны не на подражании жизни, а на внутреннем содержании. Изображали так не потому, что иначе не умели, а чтобы показать иную реальность. Перед нами не люди, а святые, которых надо изобразить сознательно иначе, чем окружающих людей. Долгое время это искусство считали примитивным, и лишь в 19 веке романтики сумели осознать, что это искусство - другое, основанное на сознательном отходе от реальности.



Алтарный стол
Ратхиса.

Херувимы держат мандорлу с Христом. Их руки огромны, а головы маленькие, потому что, то что ближе к Христу — важнее, руки прикасаются к мандорле — поэтому они более важные.



Поклонение волхвов. Рельеф алтаря герцога Ратхиса, 731 - 734
годы.

Придорожные каменные кресты были распространены на территории Ирландии, Англии, Шотландии.



Англо-ирландский придорожный крест



Крест из Муна.

Высота — 12 метров. 6-7 века. Кресты охраняли территорию от зла.

Окружность — символ Вселенной, неограниченного добра.

В средокрестии часто изображался распятый Христос.



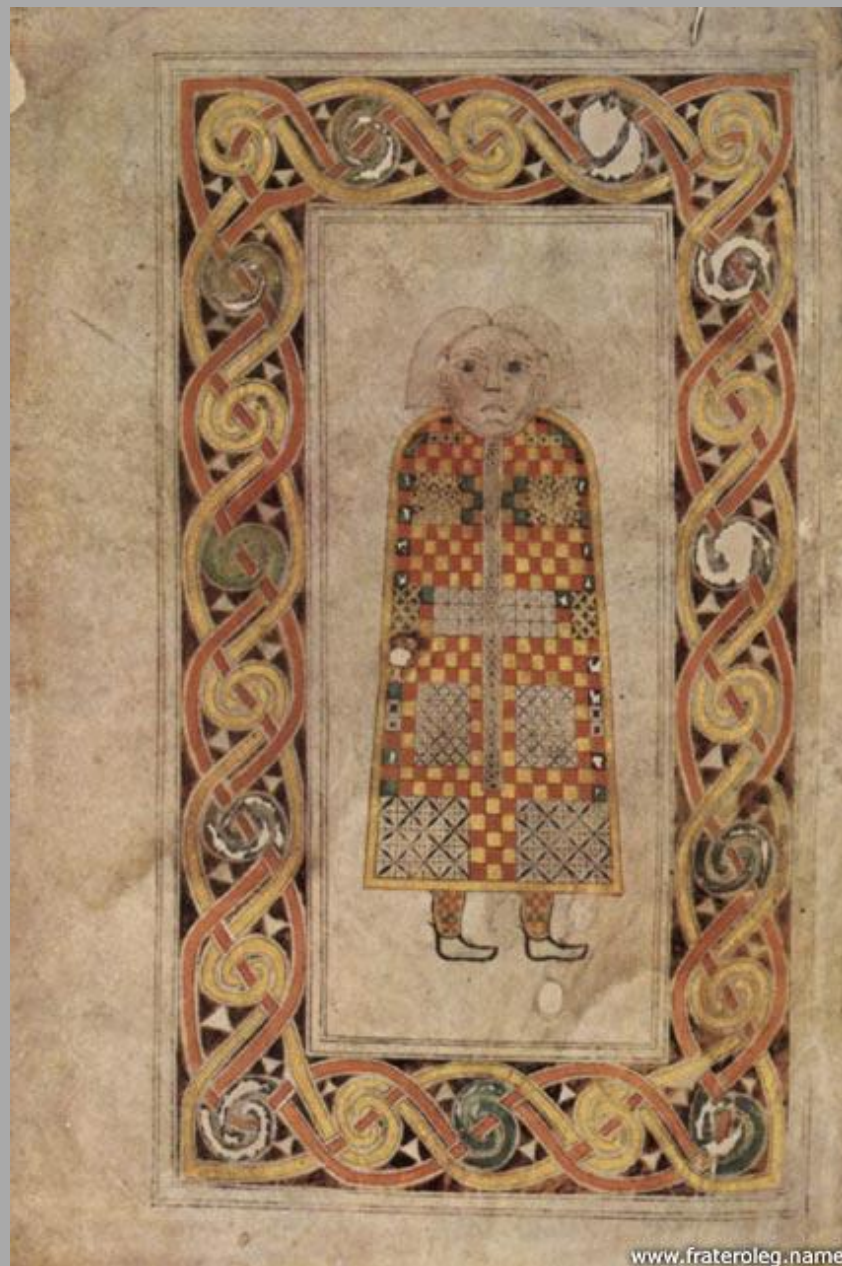
Крест из Муна.

Книжная миниатюра



Евангелие из
Дурроу.

В 6-8 веках зарождаются монастыри, пока что их еще немного, там живет небольшое количество монахов, но монастыри начинают приобретать все большее значение.



Евангелие из Дурроу. Символ евангелиста
Матфея



Геллонский
сакраментарий.

Было несколько традиций исполнения книг, в одних местностях преобладали узоры, в других - цвет, в третьих — символы.



Евангелие из Россано. Вход Господень в
Иерусалим

Книга в Средневековье — священный предмет, все книги исполнялись вручную, это был очень тяжелый и кропотливый труд. «Три пальца пишут, но работает все тело» - это цитата одного монаха, который переписывал книги. Размеры книг были абсолютно разными — могли быть огромными, а могли быть с ладонь, в зависимости от того, для кого они предназначались. Если для частного лица — то небольшого размера, как правило, а, если для монастыря или церкви, то большого, потому что они использовались в литургии.