

Курсова робота

з дисципліни:

„ОСНОВИ БАЗ ДАНИХ І ЗНАНЬ”

за темою:

«Створення інформаційної системи “свиноферма” »

Виконав:

студент групи 41 К

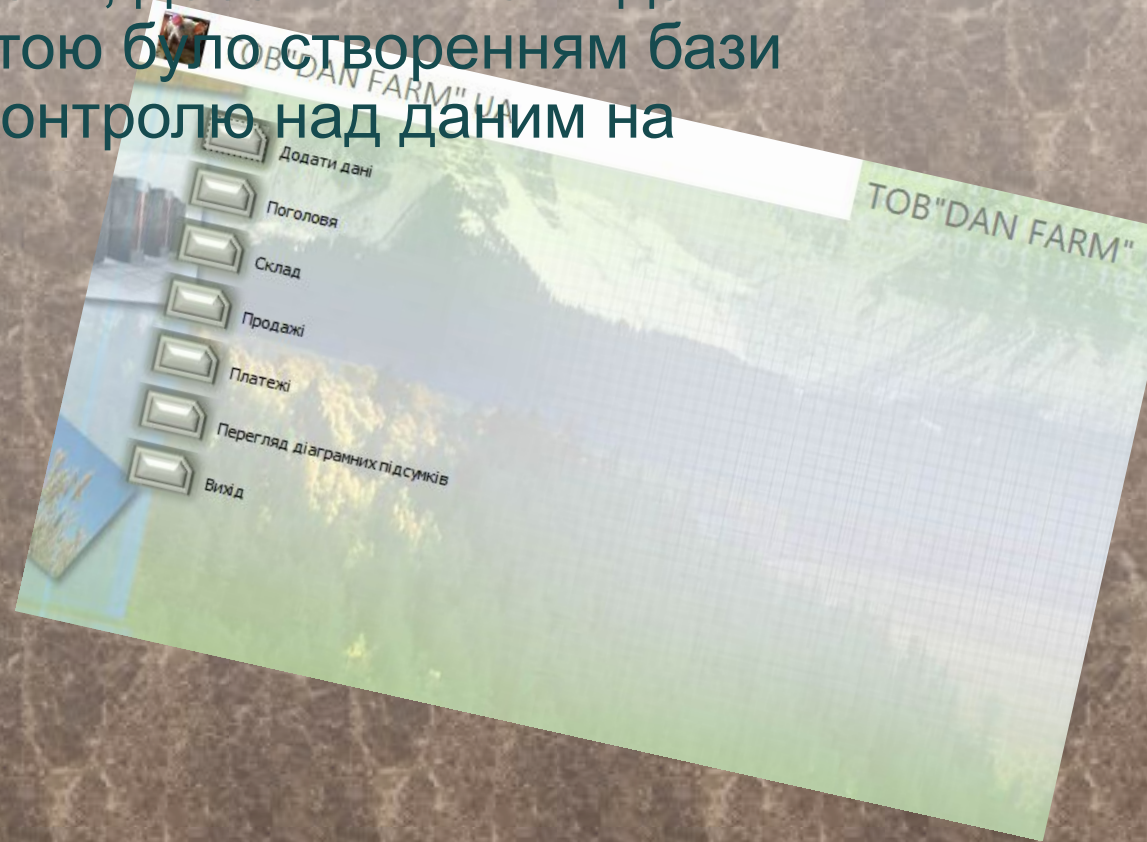
Дідович Федір Іванович

Керівник:

Ільна С.В.

Вступ

- Створена мною база даних дає можливість автоматизовано за допомогою Access вводити, редагувати, добавляти та видаляти дані про свиноферму. Основною метою було створенням бази для автоматизованої реєстрації та контролю над даним на свинофермі .

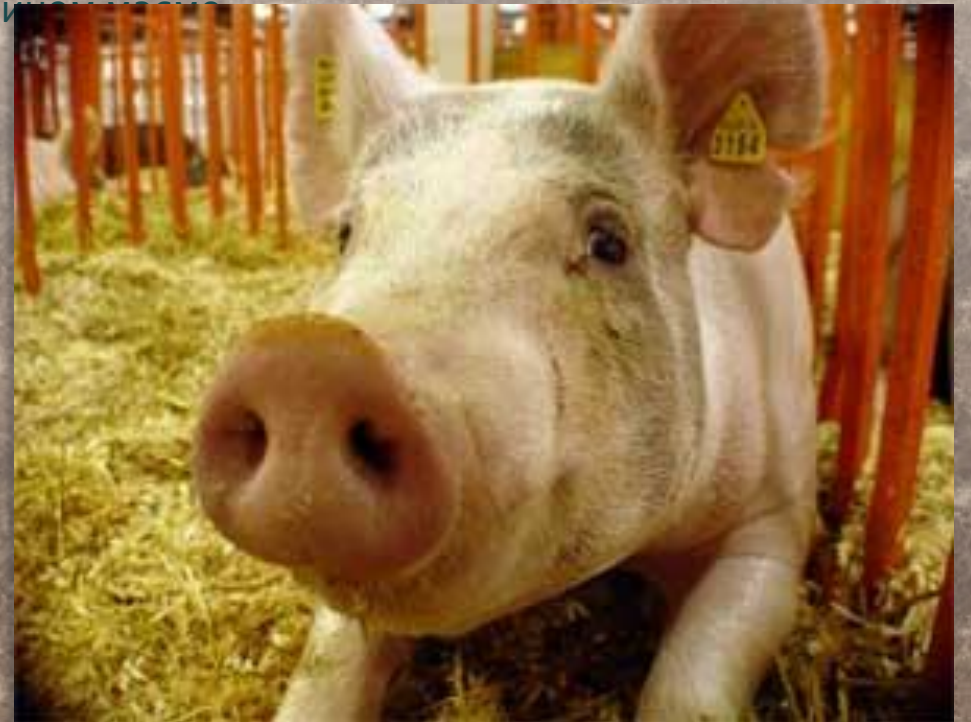


Постановка задачі

У даному курсовому проекті розроблена автоматизована система „Свиноферма“.

База даних надає інформацію про працівників ферми , відомості про поголовя свиней , відомості про продажі свиней , фірми співробітники що працюють за договорами між собою, та реєстрація складу . Таким чином створена інформаційну систему з наступними операціями:

1. Дані про працівників свиноферми .
2. Дані про продажі ,
3. Дані про платежі
4. Дані про поголовя .
5. Реєстрація інвентарю у складі .
6. Фірми співробітники
7. Інвестори
8. Завірені особи по сараях



Визначення об'єктів

У нашому випадку об'єктами будуть:

- Працівники;
- Інвестори;
- Платежі;
- Продажі;
- Фірми співробітники
- Завірені по сараях
- Поголоооя
- Склад

Об'єкт	Атрибути
Працівники	Прізвище Імя Побатькові
	Дата працевлаштування
	Форма оплати Вітділ Посада
Інвестори	Зарплата
	Країна Місто
	Прізвище Імя Побатькові Інвестетайіне внесення Відсоток власності
Платежі	Тип постачання Дата Товар
	Фірма Назва фірми Маса
	Продажі
Фірми співробітники	Поголовя(шт) Завірена особа Сума (євро)
	Назва фірми Директор Фірми Адреса фірми
	Контактний телефон ППП
Завірені по сараях	Тип Сарая Номер Сарая Помічник Дата
	Поголовя
	Завірена особа № сарая Поточне поголовя
Склад	Інструмент Відповідальна особа Дата видачі Дата повернення Наявність Справність

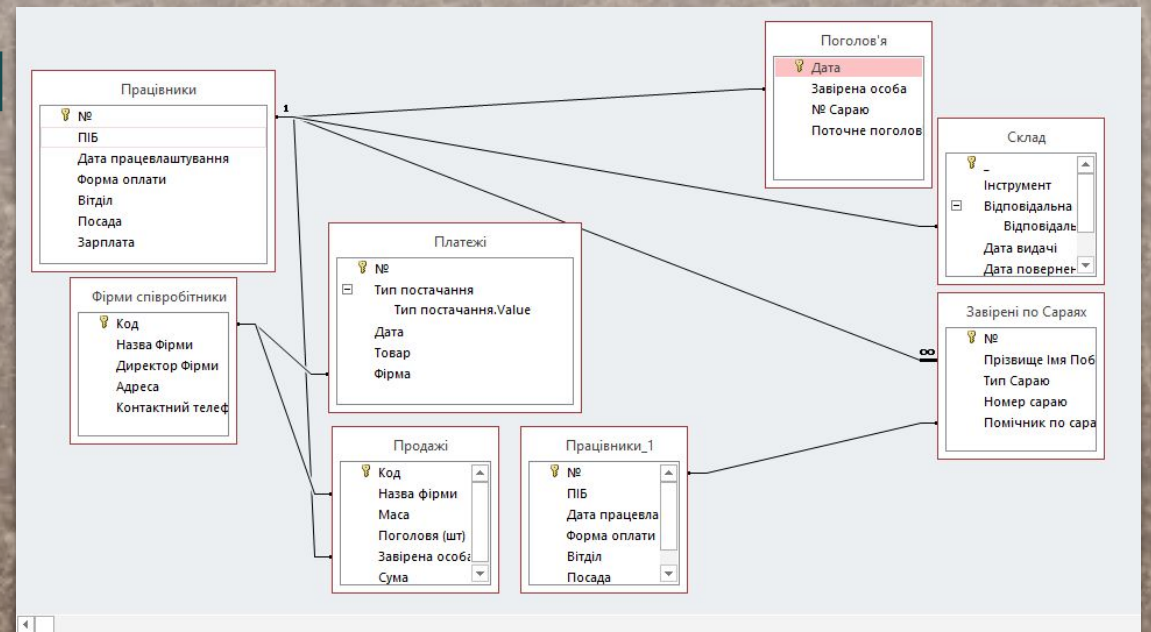
Структура таблиць

Для вирішення поставленої задачі необхідно створити вісім таблиць:

- Працівники;
- Інвестори;
- Платежі;
- Продажі;
- Фірми співробітники
- Завірені по сараях
- Поголоооля
- Склад

Назва поля	Примітка	Тип поля	Обмеження
Таблиця «Працівники»			
№	Первинний ключ, індексоване	Лічильник	Довге ціле
ППП		Текстовий	50
Дата працевлештування	Використаймо майстер підстановок	Дата і час	Длинный формат дати
Форма оплати	Використаймо майстер підстановок	Текстовий	255
Вітділ	Використаймо майстер підстановок	Текстовий	255
Посада	Використаймо майстер підстановок	Текстовий	255
Зарплата		Денежний	євро

Побудова схеми даних, забезпечення цілісності даних, створення певних відношень між табл



Таблиця зі сторони “один”:

Працівники

Фірми співробітники

Таблиця зі сторони “багато”:

Прийняття

Прийняття

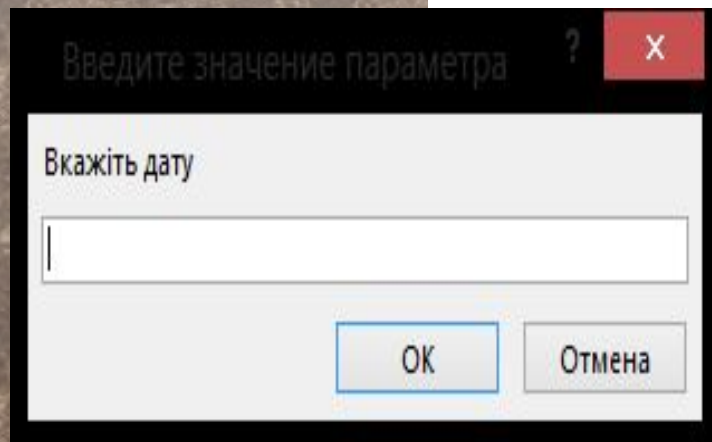
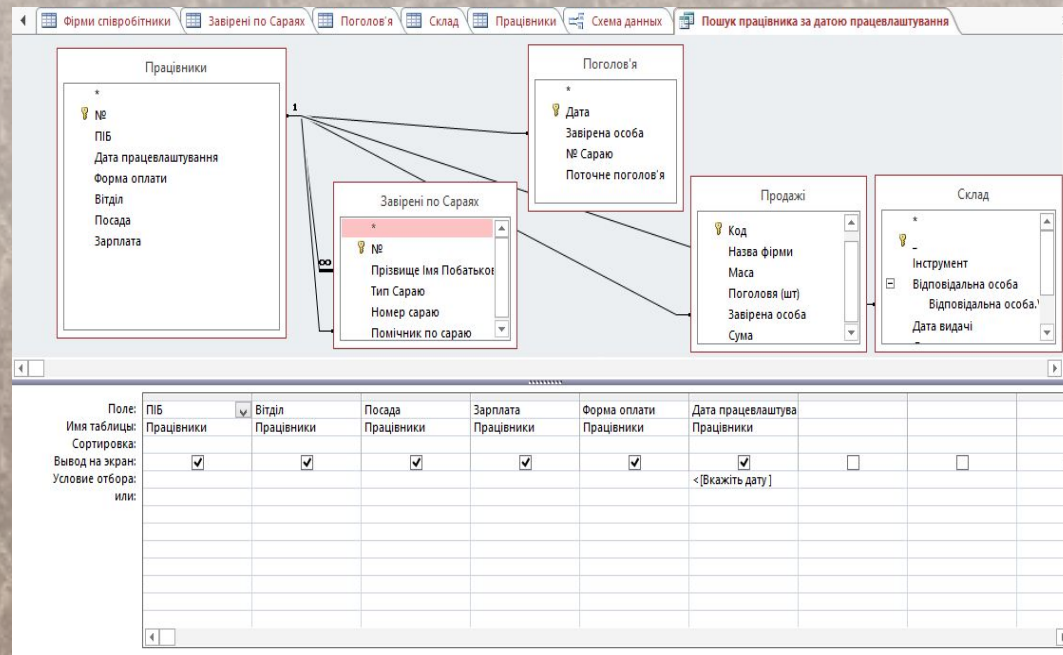
Поля зв'язку

ППП

Назва фірми

Створення запитів

Запити призначені для добору даних, що задовольняють заданим критеріям та умовам. Результатом виконання запиту є набір записів, зібраних у таблиці, що називаються динамічним або тимчасовим набором даних. По мірі того, як додаються, знищуються чи змінюються дані у вихідних таблицях відповідно допускається додавання, зміна, знищення записів у запиті.



Побудова форм

В залежності від завдання форму можна створити одним із способів:

❖ Конструктор форми;

Режим Конструктора надає максимальні можливості для створення будь-яких нестандартних форм, що вимагаються у базі даних. При проектуванні форми в Конструкторі можна використовувати розширений набір елементів управління, який недоступний в звичайному режимі редагування макету форми.

Розробник також має можливість налаштовувати зовнішній вигляд форми і розташованих на ній елементів управління відповідно до своїх вимог і переваг.

Побудуємо форму *Працівники* для введення даних у таблицю *Працівники* (за допомогою Майстер форм).

- ✓ у головному меню вибрати тип *Форми* та виконати команду *Майстер форми*,
- ✓ у вікні вибрати таблицю *Працівники*.

Працівники	
ПІБ	<input type="text"/>
Дата працевлаштуванн	22.12.2013
Форма оплати	Ставка + Бонус
Вітділ	Свинарний
Посада	Зоотехнік
Зарплата	15 000,00 €

Добавить запись Закреть

Створення звітів для виведення

Побудуємо звіт, в якому **буде** відображатися по групуванню поточне поголов'я та поточні продажі свиней **даних.**

Звіти (Отчеты) — це об'єкти бази даних, призначені для оформлення вихідної інформації з таблиць та запитів, яка буде роздрукована або передана для подальшого аналізу. Звіти розміщені на окремій вкладні вікна бази даних.

Дата	Завірена особа	№ Сараю	Поточне поголов'я
13.12.2013	Москаленко Василь Мадестович	4(Кліма)	16000
09.12.2013	Бойко Максим Вікторович	1(Кліма)	20000
21.12.2013	Колосок Платон Іванович	1(Роділка)	24000

22 децembra 2013 г. Стр. 1 из 1

Оформлення побудованих об'єктів через кнопку форму

Для зручного користування та відкриття об'єктів бази даних оформимо всі дані через єдину кнопку форму:

Кнопкова форма має вид:



Висновок

В результаті виконання даної курсової роботи мною була розроблена повноцінна автоматична база даних свиноверми «ДАН ФАРМ» . За допомогою якої ми можемо з легкістю вести світність свиноферми , реєструвати працівників , вносити нові дані про поголов'я свиней , переглядати звіти по поголов'ю . Також не забуваємо що проблемою на кожній свинофермі є склад для того щоб знати свій інвентарь мною була розроблена спеціальна таблиця склад в яку ми записуємо дані про те хто взяв інвентарь коли його повернув і поломаний він чи ні так ми спрощуємо систему пошуку людини яка не повернула інвентарь до складу а якщо повернула то в якому стані . Зручний інтерфейс програми, з одного боку, дозволяє легко орієнтуватися в програмі, не вимагаючи від користувача яких-небудь спеціальних навичок роботи з базами , з іншої сторони надає користувачеві оперативну інформацію.

Під час виконання даної курсовою роботи я більш поглиблино вивчив спектр бази даних а особливо навчився сам створювати власні бази . Почав краще працювати з кнопковою формою та створювати зв'язки між таблицями у базі . Під час роботи були закріплені знання,набуті під час занять та здобуті нові,розширені знання для використання їх в подальшому житті.

