



чаша



посохи



пентакли



мечи

Квадры в соционике: возникновение и сущность



чаша



посохи



пентакли



мечи

Что такое квадра?

КВАДРА – группа соционических типов, которые наилучшим образом совместимы, имеют одинаковые ценности и мироощущение, поэтому как команда члены одной квадры наиболее эффективны в работе, общении, отдыхе.

Соционика - учение, система знаний о закономерностях восприятия и обмена информацией между людьми разных типов.

Соционика позволяет моделировать:

- 16 типов структуры личности.
- 16 способов обмена информацией.



чаша



посохи



пентакли



мечи

Символьная соционика (ТАРО)

- это эзотерическая (мистическая) концепция, объясняющая устройство мира, система знаний о том, как все устроено. Применительно к соционике карты Таро – это некая идеальная модель социума, в которой **каждой карте** соответствует своя четкая роль и соответствующие качества для ее исполнения наилучшим образом.
- 16 придворных карт младшего аркана Таро при наложении на 16 соционических типов дают удачное совмещение ролей.



чаши



посохи



пентакли



мечи

Как символическая соционика объясняет возникновение квадр

- Итак, у нас есть **Социон**. Или племя, состоящее из двух **фратрий** — рациональной и иррациональной, а каждая фратрия — из двух **кланов**.
- **Рациональная** — из **Посохов**, отвечающих за законы, идеологию и ритуалы, и **Пентаблей**, ведающих всеми материально-продуктивно-хозяйственными вопросами;
- **Иррациональная** — из **Мечей**, силовых структур — армии, полиции и так далее, и **Кубков**, в чью задачу входит эмоциональная разгрузка остальных членов Племени.



чаша



посохи



пентакли



мечи

Как символика соционика объясняет возникновение квадр

- И нашему Племени становится тесно и скучно та том Пространстве, которое оно занимает, потому что **это** Пространство освоено полностью (а под Пространством мы понимаем все буквально — реальное пространство, мир идей, направление в живописи — одним словом — все).
- Племя выделяет **эли́ту** (от французского elite — лучшее, отборное), наиболее чистые генетические линии для всходов на новом Пространстве и для захвата этого пространства — так появляется первая квадра (Альфа-квадра)...



чаша



посохи



пентакли



мечи

Как соответствуют стихии мастям и значениям карт

★ **Пентакль** – стихия **земля** – **Паж**

† **Меч** – стихия **воздух** – **Рыцарь**

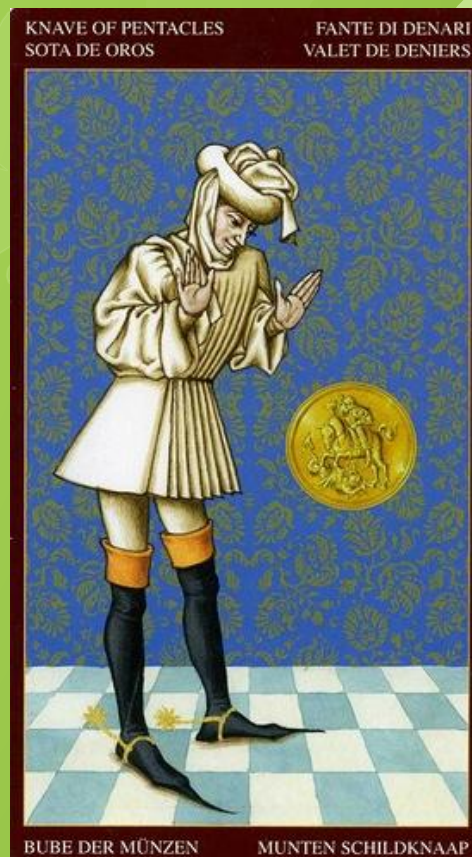
▼ **Кубок** – стихия **вода** – **Дама**

┌ **Посох** – стихия **огонь** – **Король**



α квадрa

СТИХИИ: каждая пара стихий – это по сути одна стихия, усиленная сама собой, своим собственным качеством. Например, Воздух Воздуха – чистый без примесей воздух



ДОН КИХОТ
☙ Рыцарь Мечей
☙ Воздух Воздуха
Бригада прорыва, генератор идей

ДЮМА
♠♠ Дама Кубков
♠♠ Вода Воды
Очарование врагов, дизайнер души

ГЮГО
♠♠ Король Посохов
♠♠ Огонь Огня
Составление законов (морали), воодушеvitель энтузиазма

РОБЕСПЬЕР
♠♠ Паж Пентаклей
♠♠ Земля Земли
Систематизация новых ресурсов, хозяин систем



чаша



посохи



пентакли



меч

Занимательная история Альфа-квадры*

*Характеристика каждого типа является неполной и описывает качества типа как члена команды, выполняющего определенное задание в рамках общей задачи.

- **Рыцарь Мечей** — Дура и натиск. Бригада прорыва. Такая бригада не ввязывается в затяжные бои за каждый кустик, а прорвав линию фронта противника, стремительно двигается вперед, обходя оборонительные сооружения все дальше и дальше.
- **Дама Кубков** — Но враг не хочет сдаваться, и к тому, же чрезмерно растянутые коммуникации могут привести к поражению зарвавшихся захватчиков. Дама Кубков, дама любви, соблазняет врагов (она так женственна, так нежна, так беззащитна). Конечно, глупые враги тут же вылезают из своих укрытий, причем, они уже не враги, а новые подданные, граждане и налогоплательщики.
- **Король Посохов** — Подданными нужно руководить. И не просто руководить, а опираясь на законы. Написание, составление законов для — почетная и любимая обязанность Короля Посохов. Плохо понимающий социальную справедливость применительно и к самому себе, он достаточно (в личной и в высшей степени) может судить других, судить и выносить нравственные оценки.
- **Паж Пентаклей** — Все завоеванное богатство свалено в огромные кучи. И никто лучше Пажа Пентеклей не проанализирует, что в этих кучах полезно, от чего можно избавиться, где это все может быть применено и чего еще не хватает. Ко всей захваченной враждебной технике составлены вразумительные инструкции, и простое нажатие кнопки уже никак не вызовет гибель Атлантиды.

Альфа-квадру можно сравнить с квартетом, состоящим из 4 голосов: сопрано, альт, тенор, бас. Каждый голос ведет свою партию, у каждого — своя функция. А в совокупности получается созвучие, гармония.



α квадрa

Суть	«Элита» социума, «самая чистая масть»
Исторический этап	Первобытнообщинный строй, древнегреческая демократия, славянское вече
Сезон	Весна
Психологический возраст	Детство: любознательность, непосредственность, оптимизм, энтузиазм, наивность, риск ради нового
Основа власти	Власть мастерства
Девиз	- «чтобы было весело, комфортно, интересно, и понятно» - мы с тобой одной крови
Соотношение игроки \ ресурсы	Новое поле игры, игроков меньше, чем ресурсов, ресурсов хватит на всех
Социальная миссия	Просветительство: создание и распространение новых концепций общественного развития.
Основной принцип	Поиск новых ресурсов: Каждый действует, как может
Характер взаимоотношений	Система компромиссов: (сегодня яблочко, завтра конфетка, или пол-яблочка и полконфетки)
Сильная сторона квадры, что объединяет в команду	Право голоса
Слабая сторона квадры, уязвимое место	Понимают что и как нужно делать, но делать – увольте



В квадра

СТИХИИ: каждая пара стихий образует наиболее естественное для взаимодействия сочетание. Например, Вода в Земле – одна стихия дополняет другую, обе стихии как бы сливаются в единое целое.

KNIGHT OF WANDS
CABALLO DE BASTOS

CAVALIERE DI BASTONI
CHEVALIER DE BÂTONS

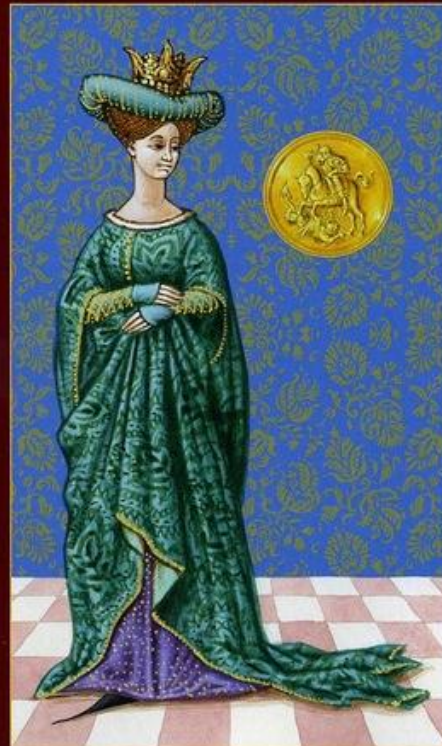


RITTER DER STÄBE

STAVEN RIDDER

QUEEN OF PENTACLES
REINA DE OROS

REGINA DI DENARI
REINE DE DENIERS

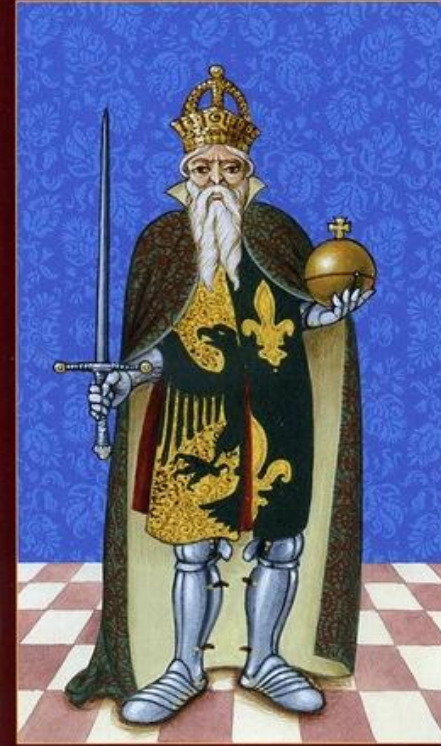


KÖNIGIN DER MÜNZEN

MUNTEN KONINGIN

KING OF SWORDS
REY DE ESPADAS

RE DI SPADE
ROI D'ÉPÉES

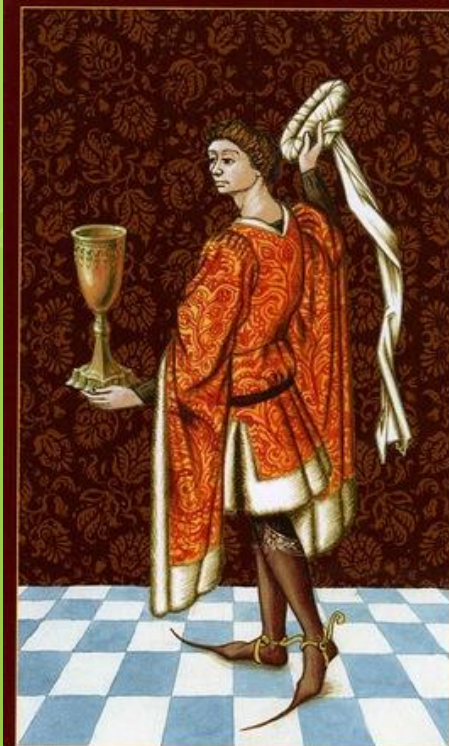


KÖNIG DER SCHWERTER

ZWAARDEN KONING

KNAVE OF CHALICES
SOTA DE COPAS

FANTE DI COPPE
VALET DE COUPES



BUBE DER KELCHE

BEKERS SCHILDKNAAP

пентакли

ГАМЛЕТ

♠♣ Рыцарь Посохов
Воздух в огне

Увлечь толпу,
воодушевить
идей

МАКСИМ ГОРЬКИЙ

♠♠ Дама Пентаклей
Вода в земле

Накапливать и
удерживать,
хозяин материи

ЖУКОВ

♠♣ Король Мечей
Огонь в воздухе

Все проблемы
решаются,
захватчик
концентратор

ЕСЕНИН

♠♣ Паж Кубков
Земля в воде

Вдохновить
своих, контролер
настроения

мечи



чаша



посохи



пентакли



мечи

Занимательная история Бета-квадры*

*Характеристика каждого типа является неполной и описывает качества типа как члена команды, выполняющего определенное задание в рамках общей задачи.

Захваченное пространство необходимо освоить, и не просто освоить, но и, во-первых, доуничтожить всех, кто не стал "нашими", а, во-вторых, жестко это пространство структурировать. И кланы выделяют для этой цели самых сильных своих представителей. Сила, мощь — вот ключевое слово Бета-квадры. Квадра Бета ориентирована на удержание и закладку фундамента.

- **Рыцарь Посохов** — Каким бы слабым, неуравновешенным ни представлялся Рыцарь Посохов в реальной будничной жизни, но он самый сильный идеолог и пропагандист. Гитлер, Троцкий, Жириновский... Ярко. Броско. Завести и увлечь толпу. Но это внешний эффект. Внутренняя, даже только внутри квадровая задача Рыцаря Посохов заключается в делении на "наших" и "не наших" и активации Короля Мечей в этом направлении.
- **Дама Пентаклей** — "Ее" задача — накапливать и удерживать. Склад — от слова складывать, а не от слова раздавать. Сохранить и приумножить. Наше, какое бы оно ни было — самое лучшее, даже если оно «с душком». А кто не согласен, может подойти к Королю Мечей и все ему сказать. Лично.
- **Король Мечей** — Лучший лидер военного времени. А время-то военное. Все проблемы решаются. Если проблема не решается, либо она не проблема, либо незачем ее решать. Виноват — расстреляем, достоин — наградим.
- **Паж Кубков** — сильный тип? Абсурд! Но нет, он-то во второй квадре, а сюда отобрали самые сильные. В чем же его сила? В обаянии. Даму Кубков любят за что-то, Пажу Кубков любят ни за что. За сам факт существования. За детскую доверчивость и непосредственность. За... Да как же можно не любить Пажу Кубков! А кто не любит, с тем поговорит Король Мечей. Лично.



β квадрa



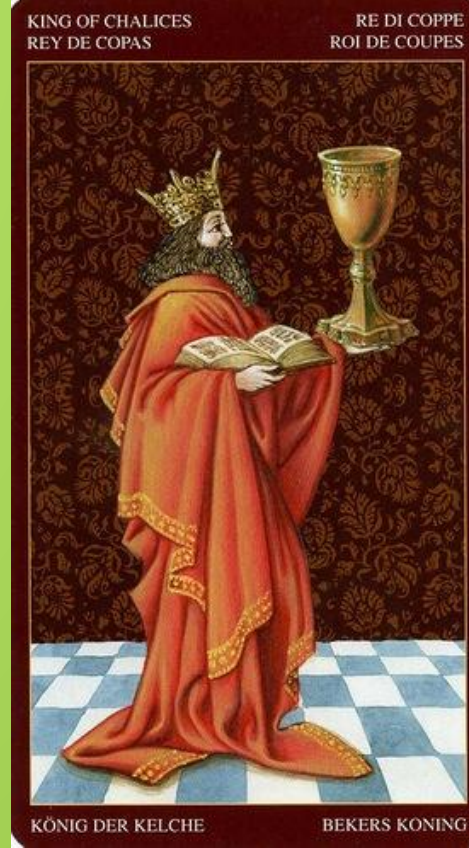
Суть	Военная аристократия, самые сильные
Исторический этап	Феодальный строй, абсолютная монархия
Сезон	Лето
Психологический возраст	Юность, молодость: юношеский максимализм, напористость, импульсивность, сплоченность, задор, риск ради победы
Основа власти	Власть личности
Девиз	- «жизнь — это борьба, но в ней обязательно есть место для праздника, у нее должен быть смысл, и она непременно должна быть стильной» - Кто не с нами, тот против нас
Соотношение игроки \ ресурсы	Игроков становится больше, ресурсы прежние, борьба за ресурсы между группами, все получает сильнейший
Социальная миссия	Завоевание: освоение и структурирование пространства, активное преодоление препятствий волевыми методами.
Основной принцип	Война: тотальный контроль ресурсов
Характер взаимоотношений	Все хотят тоже, что и лидер по определению: правильно хотеть то-то (сегодня все хотят конфетку, даже если изжога)
Сильная сторона квадры, что объединяет в команду	Жесткая иерархия, военная машина
Слабая сторона квадры, уязвимое место	Место в иерархии передается по наследству, происходит ослабление структуры





У квадра

СТИХИИ: каждая пара стихий образует наиболее неестественное для взаимодействия сочетание. Например, Вода в Огне – одна стихия отрицает другую, обе стихии ослабляют качества друг друга.



ДЖЕК ЛОНДОН
♄★ Рыцарь Пентаклей
Воздух в земле

ДРАЙЗЕР
♁♁ Дама Посохов
Вода в огне

НАПОЛЕОН
♁♁♁ Король Кубков
Огонь в воде

БАЛЬЗАК
★♁ Паж Мечей
Земля в воздухе

Результат любой
ценой, мобильный
реализатор

Внедрение
цензуры,
хранитель веры

Затянувшееся
празднование,
захватчик
манипулятор

Предусмотритель
ный прагматизм,
контролер
процесса



чаша



посохи



пентакли



мечи

Занимательная история Гамма-квадры

Характеристика каждого типа является неполной и описывает качества типа как члена команды, выполняющего определенное задание в рамках общей задачи.

После захвата и удержания приходит время освоения. В общем, не самое сложное мероприятие. Но, к сожалению, этим занимаются самые неприспособленные для этого члены кланов. Да и попадают они Бета-квадру по протекции.

□ **Рыцарь Пентаклей** — Неформальный лидер Гамма-квадры. Одиночка, закоренелый индивидуалист, ориентированный на конечный результат любой ценой (за любую стоимость при условии, что не он платит). Причем, ценность и стоимость для него абсолютно тождественны. Это с одной стороны. С другой, важен только результат, получаемый сегодня. Накопленные Дамой Пентаклей богатства расходуются и расходуются бессистемно, без учета завтрашнего дня.

□ **Дама Посохов** — Рассматривая многозначность как двусмысленность, а двусмысленность как ненормативность, Дама Посохов загоняет себя в ловушку следования правилам. Правилам с большой буквы. А будучи формально, по должности, идеологом общества, "она" требует следования Правилам от всех остальных. Поэтому неследующих единственно правильным курсом (а правильный — единственный по определению) уже не расстреливают, а поступают гуманно — отправляют в психушки. Мысли, к счастью, контролю не доступны, но уже слова, а тем более действия... Цензура царит в обществе, жесткая, но для нашей же пользы.

□ **Король Кубков** — Якобы лидер Гамма-квадры. То есть, на первый взгляд, он производит такое впечатление. Хотя бы по уровню производимого им шума. Король Кубков — король чувств, эмоций и так далее. В нем так много этих эмоций и чувств, что он выплескивает их наружу. Окружающие буквально облиты с ног до головы. И чувствуют себя соответственно. Король Кубков ухитряется не обращать внимания не только на членов своей квадры, но и на окружающий мир, особенно, на чувства мира по отношению к себе.

□ **Паж Мечей** — С одной стороны, Паж Мечей — Меч по клановой принадлежности. С другой, — он философ по внутренней сути. Его бы как философа использовать, и не в караулы ставить...

Гамма-квадра — с одной стороны медали — это демократия — каждый волен делать что хочет, а с другой — анархия — никто особо ни за что не отвечает.



у квадра



Суть	Демократы, анархисты, самые неуправляемые
Исторический этап	Французская модель демократии, анархия, свободное предпринимательство и экономическая конкуренция
Сезон	Осень
Психологический возраст	Зрелость: индивидуализм, переоценка ценностей, резкая смена позиции, свое дело, риск ради выгоды
Основа власти	Власть денег
Девиз	- «У каждого есть свой скелет в шкафу, дело в жизни, на которое не жалко времени и сил» - «Дружба дружбой, а денежки врозь»
Соотношение игроки \ ресурсы	Игроков очень много, все ресурсы поделены между равными по силам группами
Социальная миссия	Реформирование: испытание прежней структуры на прочность, освобождение от догм и волюнтаризма, прогрессивные преобразования
Основной принцип	Конкуренция: выжать максимум из ресурсов
Характер взаимоотношений	Общение в стиле каждый сам за себя, критика, взаимные «подкалывания», «толкание локтями» (сегодня: не конфетка и не яблочко, а пирожок)
Сильная сторона квадры, что объединяет в команду	Успех – эффективные деловые коммуникации
Слабая сторона квадры, уязвимое место	Место в иерархии продается, хаос из-за раздутости структуры





♠ квадра

СТИХИИ: каждая пара стихий образует наиболее парадоксальное сочетание. Например, Вода в Воздухе – это радуга, при взаимодействии проявляются невидимые «чудесные» качества каждой стихии.

KNIGHT OF CHALICES
CABALLO DE COPAS

CAVALIERE DI COPPE
CHEVALIER DE COUPES

QUEEN OF SWORDS
REINA DE ESPADAS

REGINA DI SPADE
REINE D'ÉPÉES

KING OF PENTACLES
REY DE OROS

RE DI DENARI
ROI DE DENIERS

KNAVE OF WANDS
SOTA DE BASTOS

FANTE DI BASTONI
VALET DE BÂTONS



RITTER DER KELCHE
BEKERS RIDDER

KÖNIGIN DER SCHWERTER
ZWAARDEN KONINGIN

KÖNIG DER MÜNZEN
MUNTEN KONING

BUBE DER STÄBE
STAVEN SCHILDKNAAP

ГЕКСЛИ
♠ Рыцарь кубков
♠ Воздух в воде

ГАБЕН
♠ Дама Мечей
♠ Вода в воздухе

ШТИРЛИЦ
♠ Король Пентаклей
♠ Огонь в земле

ДОСТОЕВСКИЙ
♠ Паж Посохов
♠ Земля в огне

Оптимизация отношений, генератор чувств

Воспитание новой элиты, дизайнер эстетики

Оптимизация производства, конкретный реализатор

Формирование нравственности, хранитель доброты



чаша



посохи



пентакли



мечи

Занимательная история Дельта-квадры*

*Характеристика каждого типа является неполной и описывает качества типа как члена команды, выполняющего определенное задание в рамках общей задачи.

Терпеть демократию-анархию можно, но ограниченное время. И племя создает четвертую — и последнюю команду — дельта-квадру для наведения полного и окончательного порядка. Демократия — сменяется аристократией, но с учетом мирного времени. Монархия имеет уже не абсолютный, как в Бета, а конституционный характер.

- **Рыцарь Кубков** — Родственные отношения и с миром, и внутри квадры. Выслушан, утешен, понят каждый. Все успокоены. Все начинают улыбаться. Встречать смерть с улыбкой, причем встречать ее на роскошном балу, танцевать с ней, обворожить ее, не закрывая глаза на ужас, который она несет, видя его — и не боясь. И учить не бояться всех остальных. Если ты подружишься и поймешь смерть — ты сможешь подружиться и понять любого.
- **Дама Мечей** — Каждый человек в дельта-квадре несет двойную нагрузку. Дама Мечей — воин, с одной стороны, даром что женщина, соперник сильный, опасный, жесткий — не паж одним словом, с другой — воспитатель. Именно она воспитывает новую Альфа-квадру. Спокойно, методично, не лентясь повторить одно движение и сотый и двухсотый раз.
- **Король Пентаклей** — Безусловный лидер Дельта-квадры. Спокойный, уравновешенный, имеющий свое мнение и уважающий мнение других. Определяет посильность задач, последовательность их выполнения и лучшие способы решения для всей Дельта-квадры. Король Посохов восстанавливает добрососедские отношения, испорченные Королем Кубков и приводит в систему хаотические нагромождения новостроек, сделанные Рыцарем Пентаклей.
- **Паж Посохов** — Внутренняя свобода Пажа Посохов — то мерило нравственности, с которым только и можно сверяться. Быть нравственной нормой невыносимо трудно для всех, кроме Пажа Посохов, но для него это естественное, нормальное состояние. Больше того, он часто думает, что и все остальные такие же, как он...



δ квадра

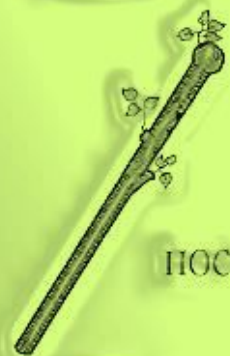


Суть	Аристократия мирного времени, самые гуманные
Исторический этап	Федерация, конституционная монархия
Сезон	Зима
Психологический возраст	Старость: стабильность, мудрость, опытность, возвращение нового поколения, риск ради будущего человечества, ради мира во всем мире
Основа власти	Власть гуманизма
Девиз	- «Хорошие отношения — основа всего, ради комфорта можно и поработать, и чтобы жизнь не была скучной, в ней обязательно должны быть приятные сюрпризы!» - ради мира во всем мире
Соотношение игроки \ ресурсы	Явный недостаток ресурсов, силовое противостояние истощит последние ресурсы
Социальная миссия	Стабильность: стабильное развитие и разумное использование ресурсов, подготовка почвы для слабых ростков нового.
Основной принцип	Экология: разумное использование ресурсов, безотходное производство
Характер взаимоотношений	Взаимопомощь, сотрудничество, психологический комфорт, чувство защищенности. Не надо контролировать свои поступки, можно оставаться самим собой. (сегодня: и яблочко, и конфетка)
Сильная сторона квадры, что объединяет в команду	Гибкая иерархия (сетевой бизнес)
Слабая сторона квадры, уязвимое место	Стабильность стремится к застою, к смерти

Закон сменяемости квадр



чаша



посохи



пентакли



мечи

- **АЛЬФА-КВАДРА**
- **БЕТА-КВАДРА**
- **ГАММА-КВАДРА**
- **ДЕЛЬТА-КВАДРА**



чаши



посохи



пентакли



мечи

Закон сменяемости квадр

- **“Развитие всех общественных структур идет по этапам, соответствующим духу и ценностям квадр. При этом активная (но не оппозиционная!) часть структур формируется из ТИМов соответствующей квадры”**
- **Весь цикл развития повторяется снова. Вот так работает сложный механизм человечества, который мы именуем законом социального прогресса. И квадры — социально-психологические единицы, определяющие хронологию этого процесса.**



чаши



посохи



пентакли



мечи

Иди в свою квадрату!

- Психотипы в своей квадрате **дополняют и активируют**, а также способствуют лучшему развитию сильных функций друг друга, каждый тип дает своим «соседям» по квадрате то, чего те не могут «добыть» самостоятельно: информацию, ресурсы и психологическую устойчивость.
- В своей квадрате тебя **примут, поймут и поддержат** быстрее, чем где бы то ни было.
- Для иррационалов есть «нормальные» рационалы, для этиков – «понимающие» логики, для интуитов – «адекватные» сенсорики.



чаша



посохи



пентакли



мечи

Список литературы:

1. С.Савченко, «Неучебник для философа»
2. С.Савченко, «Как символы соционики объясняют возникновение квадр»
<http://www.socionics.ibc.com.ua/t/savch497.html#top>
3. Квадры в соционике
<http://psy-resource.com/kvadry-v-socionike/>
4. А.Дмитриев Соционика. Ролевое описание квадр
<http://centercep.ru/stati/41-socionika/184-socionika-rolevoe-opisanie-kvadr.html>
5. Шульман Г. А. Шестнадцать шестнадцатых
<http://www.mybiolocation.ru/forum/index.php?topic=139.20;wap2>
6. <http://blogs.privet.ru/community/socionics/127212778>
7. В.Стоякин Что такое "закон сменяемости квадр"?
<http://www.socio.dp.ua/newspaper/1998/vasja4/>
8. <http://socionics.org/forums/thread/1600443.aspx>
9. Гуленко В. В, Квадры и их социально-психологические особенности
<http://socionics.kiev.ua/articles/feature-and-group/quadra-soc-psy/>
10. А.Девяткин Квадральные ценности и интегрирующее отношение в квадре
<http://socionics.ru/signs-and-groups/tetratomii/kvadra4>



чаша



посохи



пентакли



мечи

**Идея и разработка проекта:
Павел Аношкин
Наталия Шаститко
2013 г.**