



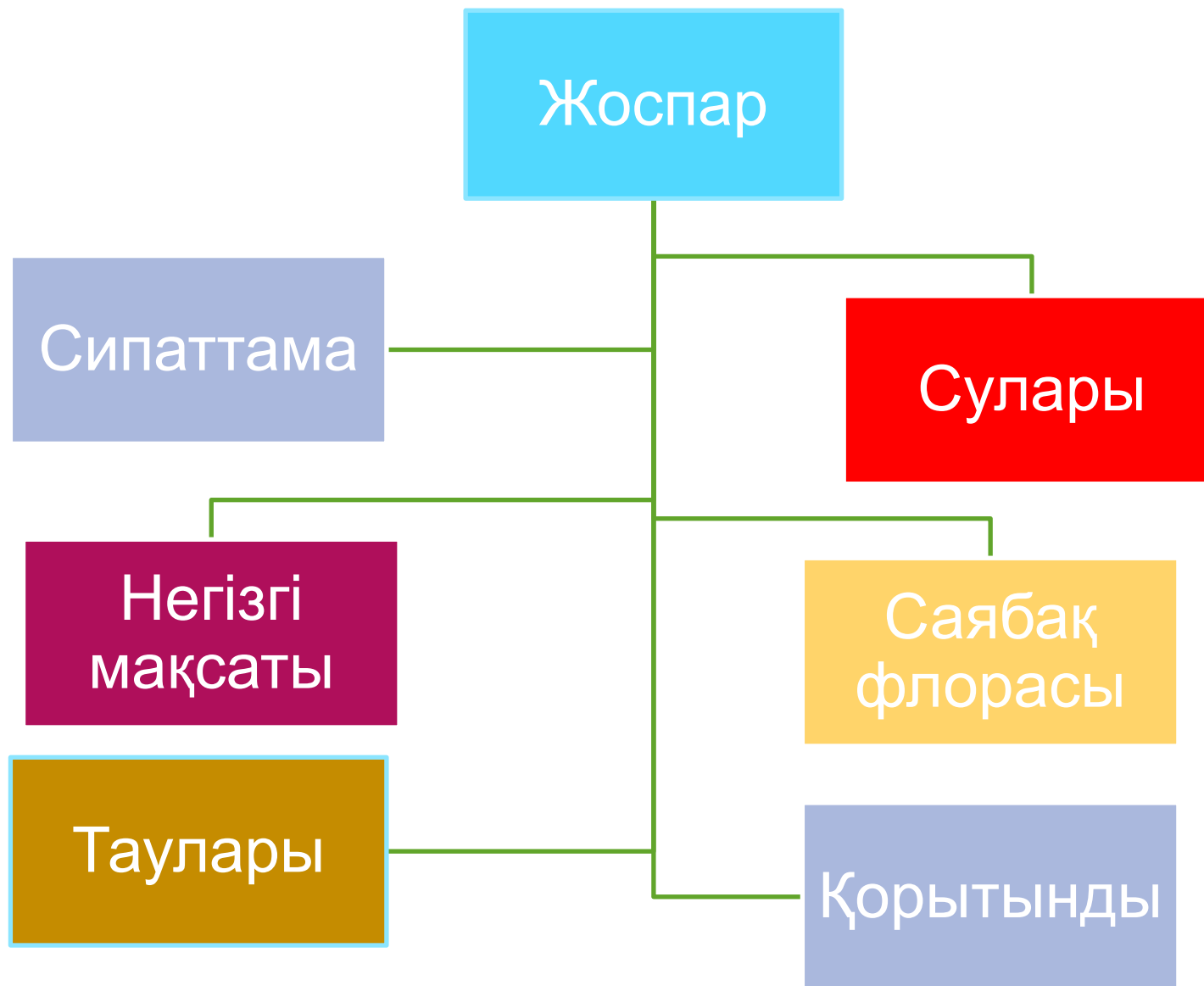
ӘЛ-ФАРАБИ АТЫНДАҒЫ ҚАЗАҚ ҰЛТТЫҚ УНИВЕРСИТЕТІ

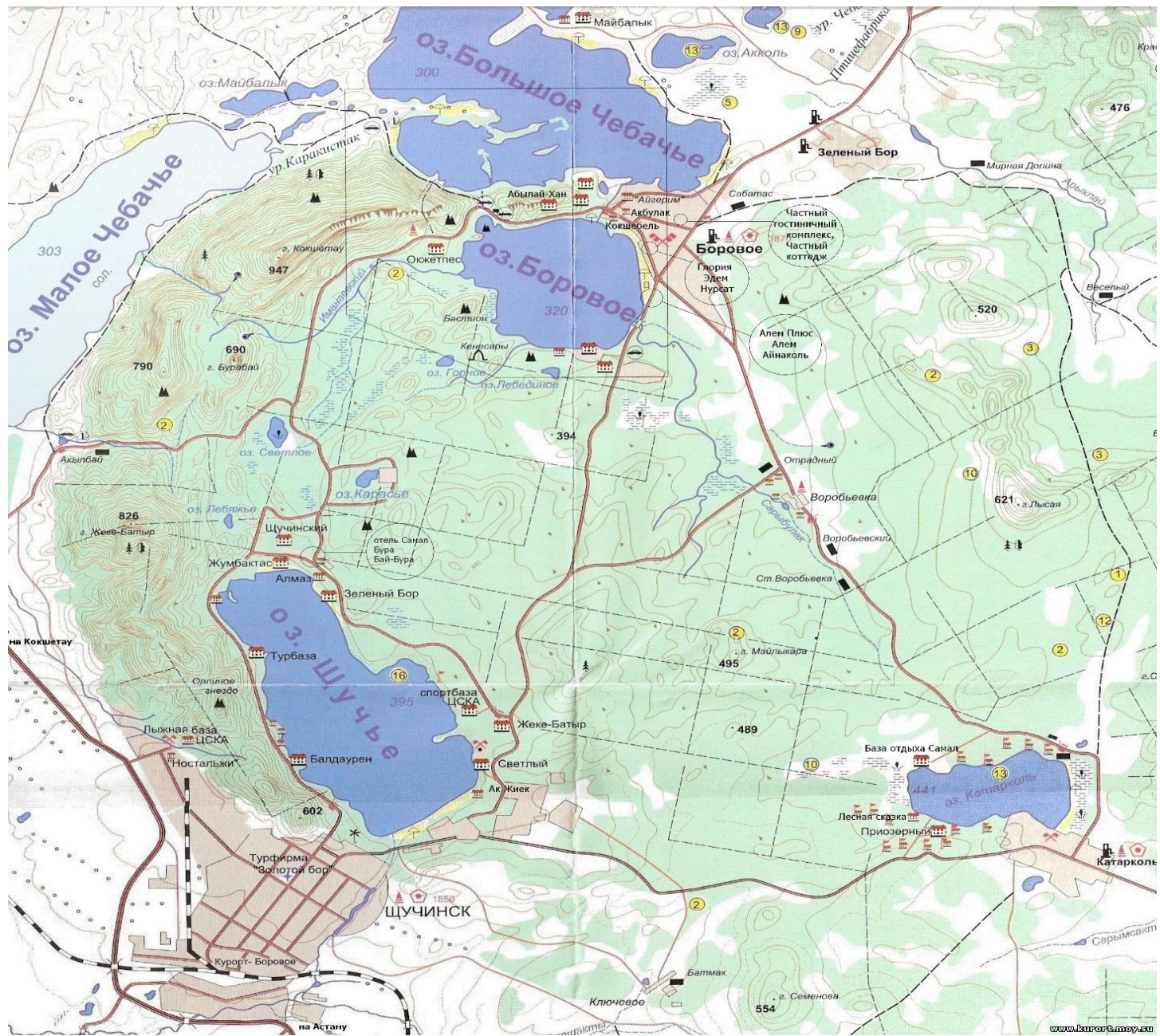
Қазақстан Биоресурстары

Тақырыбы: Бурабай Ұлттық саябағы

Орындаған: Нурлан А.
Хавалхайрат

О.
Тексерген: Тыныбеков
Б.







□ 2000 жылы 12 тамызда
құрылды

□ Жалпы ауданы 83510 га

□ Орманды алқап ауданы
47,4 мың га

□ Жер беті сулары 8493,5 га

□ 7 орманшылықтан құралады

□ Парк аумағы 15
шеберлік бөліктерден
және 56 қору аймағынан
тұрады

□ Ақмола облысының Щучье және Еңбекшілдер аудандарында орналасқан.





Бурабай демалыс орны тұрғысында 1810 жылдан мәлім бола бастаған. 1910 жылы қымызбен емдеу – сауықтыру орны ашылған. 1920 жылдан бастап мемлекеттік маңызы бар демалыс орнына айналған.





Ұлттық парк орналасқан аймақта ауа райы континенттік, қысы суық әрі ұзақ, ал жазы қысқа, ыстық. Қаңтардың орташа температурасы $-16,7^{\circ}\text{C}$, шілдеде $+18,6^{\circ}\text{C}$.





«Бурабай» МҰТП
мемлекеттік
мекемесі 7
орманшылықтан
құралады:
(Ақылбай, Бурабай,
Қатаркөл,
Золотобор,
Бармашын,
Мирный,
Приозерный) және
қосымша өндірістік
салаға байланысты
қызмет көрсететін
орындар бар.



Ұлттық парктің негізгі мақсаты

Экожүйенің
тұтастығын сақтау

Табиғат
кешендерін
сақтау

Тарихи
ескерткіштер мен
мұраларды
сақтау

Бүлінген табиғи
және мәдени
нысандарды
қалпына келтіру





Ұлттық парктің құрамында Бурабай, Зеренді, Үлкен және Кіші Шабакты, Шортанды секілді эвтрофты көлдері бар. Мұндағы көлдердің суы негізінен тұщы. Парктің аумағында шағын өзендер мен жылғалар да бар.





БУРАБАЙ КӨЛІ – ЕМДІК ҚАСИЕТІМЕН ӘРІ ӘСЕМ ТАБИҒАТЫМЕН ЕРЕКШЕЛЕНЕДІ. КӨЛ – ТЕҢІЗ ДЕҢГЕЙІНЕН 320,6 М БИІКТІКТЕ. ҚЫРАТТА, ТЕКТНИКАЛЫҚ ОЙЫСТА, ТАБИҒИ ТҮРҒЫДА ПАЙДА БОЛҒАН БҰЛ КӨЛДІҢ ҰЗЫНДЫҒЫ 4,5 КМ, ЕНІ 3,9 КМ. ЕДӘУІР ТЕРЕҢ – ОРТАША АЛҒАНДА 4,5 МЕТРДЕН, ЕҢ ТЕРЕҢІ – 7 МЕТРГЕ ДЕЙІН БАРАДЫ.



Зеренді көлі



Аумағы 11,9 км², ұзындығы 6,1 км, енді жері 3,8 км, тереңдігі 4-4,8 м. Оңтүстік және оңтүстік-батыс жағалауының биіктігі 10 м, батыс жағалауының биіктігі 4 м-ге жетеді. Оңтүстік жағалауы сай-жыралармен тілімденген. Суы тұщы, ауыз суға жарамды.





Үлкен Шабакты

**Су айдыны 25,5 км²,
ұзындығы 8,3 км, ені 5,1
км, орташа тереңдігі 10,8
м, ең терең жері 33,3 м.
Аумағы 1900 га, орташа
тереңдігі 10 м, ең терең
жері 24 м. Су жиналатын
алабының (150 км²). Суы
қарашаның ортасында
қатады, мұздан 15-25
мамырда арылады.
Көктемде еріген қар,
жаңбыр және жер асты
суымен толығады. Суы
тұщы, ауыз суға, т.б.
шаруашылық қажеттеріне
пайдаланылады.
Минералдылығы жазда
550 — 750 мг/л-ден қысқа
қарай 1000 мг/л-ге дейін
өзгереді.**



САЯБАҚ ФЛОРАСЫ



Ұлттық паркте республиканың солтүстік аймақтарына тән өсімдіктер мен жануарлардың реликт түрлері де сақталған. Онда өсімдіктердің 757 түрі өседі, оның 95-і сирек және жойылып кету қаупі бар түрлер (мысалы, ірі гүлді шолпанкебіс, қара қандыағаш, бұғы қынасы, Фукс сүйсіні, т. б.). Жайқалған ағаштардың 65%-ын қарағай, 31%-ын қайың, 3%-ын көктерек, 1%-ын бұталы өсімдіктер құрайды.



ШОЛПАНКЕБІС

Дүниесі: Өсімдіктер
Бөлімі: Гүлді өсімдіктер
Табы: Дара жарнақтылар
Сабы: Asparagales
Тұқымдасы: Orchidaceae
Кіші тұқымдасы:
Cypripedioideae
Тайпасы: Cypripedieae
Кіші тайпасы: Cypripediinae
Тегі: *Cypripedium*
Түрі: ***C. macranthos***



Ірі гүлді шолпанкебіс (лат. *Cypripedium macranthos*)

– сүйсіндер тұқымдасының шолпанкебіс туысына жататын Қазақстанда сирек кездесетін, таралу аймағы тарылып бара жатқан түр. Жапырақты, сирек қарағайлы және аралас ормандарда, шалғынды алаңқай мен ылғал шабындықтарында өсетін тамыр сабақты ірі орхидея. Тұқымы арқылы көбейеді, қайта өсуі әлсіз. Алғашқы үш жылда жер астында тіршілік етеді. Тек төртінші жылы бір жасыл жапырағы бар жер беті өскені пайда болады. Көшеттің өскінінен алғашқы гүлденгенге дейін 15 жыл уақыт өтеді.



Дүниесі: Өсімдіктер
Бөлімі: Гүлді өсімдіктер
Табы: Қос жарнақтылар
Core eudicots
Сабы: Fagales
Тұқымдасы: Betulaceae
Тегі: ***Alnus***



ҚАНДЫАҒАШ

Қандыағаш (*Alnus*) – қайыңдар тұқымдасына жататын ағаш. Негізінен Солтүстік жарты шарда өсетін 40-қа жуық түрі белгілі. Бұлардың биіктігі 20 – 35 м-дей, бір үйлі, дара жынысты болады. Қабығы қара қоңыр. 50 – 120 жылдай өседі. Қандыағаштың тамырындағы түйнек бактериялары бос азотты сіңіріп, топырақтың құнарлылығын арттырады. Қандыағаштың сүрегі жеңіл, қызыл түсті. Одан үй жиһаздары, ыдыс жасалады. Өзен жағалауларын, жырауылысайларды бекітуге пайдаланылады. Оның көшеттерін қала және өндіріс орталықтарын көгалдандыруға қолданылады. Бүрінен дәрі алынады.



БҰҒЫ КЛАДИНАСЫ



Бұғы кладинасы , бұғы мүгі, ягель (*Cladina rangiferina*) – баяу өсетін көп жылдық бұта тәрізді қына. Қазақстанда Бурабай көлінің оңтүстігінде кездеседі. Биіктігі 2 – 8 см-дей. Көлбей (қабыршақ түріндегісі) және тік (бұта түріндегісі) өседі. Денесінің ішкі құрылысы: сыртқы қабықты қабат (тек саңырауқұлақ жіпшелерінен тұрады), балдырлы (гонидиялды) және өзекті қабаттардан құралады. Қабыршағының үстінде біз, бұта, мүйіз тәрізді өсімділер (подециялары) болады. Подецияларының дәмі ашқылтым келеді. Денесінің ұшында орналасқан қоңыр түсті, көбею мүшесі – апотецийлері (ені 0,5 – 1 мм) арқылы жынысты және вегетативті (өсімді) жолмен де көбейеді. Оны бұғы және т.б. жабайы хайуанаттар сүйсініп жейді. Бұғы кладинасы – өте сирек кездесетін қына, сондықтан қорғауға алынып, Қазақстанның «Қызыл кітабына» енгізілген.



Дүниесі: Өсімдіктер
Бөлімі: Гүлді өсімдіктер
Табы: Қос жарнақтылар
Asterids
Сабы: Dipsacales
Тұқымдасы: Adoxaceae
Тегі: **Sambucus**



Ырғай (лат. *Sambucus*) – байсаттар тұқымдасына жататын көбіне бұталы өсімдіктер, кейде талдар тегі. Қоңыржай және субтропиктік аймақтарда өсетін 40-қа жуық түрі белгілі. Биіктігі 60-150 см, маусым айында гүлдейді, гүлі ақ, тек астынғы беті ғана қызғылт. Жемісі - сүйекті жидек, шілде-тамыз айларында пісіп жетіледі. Аюбадам - улы өсімдік, оны мал жемейді. Жапырақ құрамында алкалоид заттар бар. Халық медицинасында аюбадамның гүлшоғырын, жемісін, сабақ қабығын терлеу және іш жүргізу үшін қолданады. Бірақ бұл өсімдікті шикідей пайдалануға болмайды, ол құстырады және іш өткізеді. Гүл шырыны - бал арасына жақсы қорек. Өсімдік ретінде бақтар мен парктерде өсіретін көптеген түрі бар.



Дүниесі: Өсімдіктер
Бөлімі: Magnoliophyta
Табы: Magnoliopsida
Тегі: *Бозарша*



Бозарша – сауырағаштар тұқымдасына жататын қылқанжапырақты ағаш. Өмір сүру ұзақтығы – орташа есеппен 100-150 жыл. Қылқандарының жағымды хош иісі болады. Бозаршаның ағашы жұмсақ әрі мықты. Отанымызда одан шпал, жиһаз, бағана жасайды. Ағашында хош иісті сары түсті эфир майы бар. Оны парфюмерияда (шаш және денеге арналған жуғыш заттар, фитобальзамдар мен хош иісті майлар) және медицинада кеңінен қолданады. Халық медицинасында рак ауруларының алғашқы белгілерін емдеуде пайдаланады. Бозаршаның қылқандары мен қабығын қайнату арқылы несеп айдайтын, іш жүргізетін, күйгенде, суықтағанда, жөтелге қарсы, бас және тіс ауырғанда қолданатын әр түрлі тұнбалар дайындауда қолданады.

Дүниесі: Өсімдіктер

Бөлімі: Pinophyta

Табы: Pinopsida

Сабы: Pinales

Тұқымдасы: Қарағайлар тұқымдасы

Тегі: ***Pinus***



Қарағай (лат. *Pinus*)— қарағай тұқымдасына жататын, мәңгі жасыл, қылқан жапырақты ағаш кейде бұта. Еліміздің таулы аймақтарында бірнеше түрі кездесетін қылқанжапырақтыты мәңгіжасыл өсімдік. 500-600 жылға дейін өмір сүреді. Қарағайдың бүршіктері, эфир майы және шайыры бронхит, өкпе ауруларына қарсы пайдаланылады. Қылқанын С дәрумені жетіспегенде және алдын-алу үшін қолданады. Қарағайдың қара майын тері ауруларына жақпа май ретінде пайдаланады.



Итмұрын

Дүниесі: Өсімдіктер
Бөлімі: Жабық тұқымдылар
Табы: Қос жарнақтылар
Rosids
Сабы: Rosales
Тұқымдасы: Раушангүлдер
Кіші тұқымдасы: Rosoideae
Тегі: **Итмұрын**



Долана

Дүниесі: Өсімдіктер
Бөлімі: Гүлді өсімдіктер
Табы: Қос жарнақтылар
Core eudicots
Сабы: Rosales
Тұқымдасы: Rosaceae
Кіші тұқымдасы: Maloideae or Spiraeoideae
Тайпасы: Pyreae or Crataegeae
Кіші тайпасы: Pyrinae
Тегі: **Crataegus**





Дүниесі: Өсімдіктер
Класс: Дара жарнақтылар
Commelinids
Сабы: Poales
Тұқымдасы: Cyperaceae
Кіші тұқымдасы: Cyperoidae
Тайпасы: Cariceae
Тегі: **Carex**

Қияқөлең

Биіктігі 30 см-ден 1,5 м-ге дейін жетеді.

Тамыр сабағы топыраққа төселе жайылып шым төмпешіктер түзеді. Қияқөлеңерді гүлдемей тұрған балғын кезінде шауып алып, малға жемшөп дайындайды.

Сабағын әр түрлі бұйымдар тоқуға пайдаланады және сүрлем дайындайды.

Шым түзеп өсетіндіктен сусымалы құмдарды бекітеді.





Оқжетпес

Көкшетау қыратының ең биік жері – Көкше жанында. Герцин қатпарлығы тауларының мүжіліп жазыққа айналуы нәтижесінде пайда болған.

Жұмбақтас – Әуликөлдің сол жағында, Көкше мен Теміртау тауларының айырығында орналасқан жартас. Пішіні пирамида тәріздес, жиектері дөңгеленген граниттен тұрады.



Бурабайдың емдік қасиеттері

Бірінші
емдік
қасиеті

- Табиғатының сұлулығы адамдардың жүйке жүйесіне оңды әсерін береді.

Екінші
емдік
қасиеті

- Қылқан жапырақтылардың эфир майлары және шөптердің хош иістерімен қаныққан таза саф ауасы. Мұндай ауа өкпе ауруымен ауыратындарды емдеудің табысты көзі.

Үшінші
емдік
қасиеті

- Ауа температурасы. Ауа температурасының тәуліктік ауытқуы ағзаның терморегуляциялық жүйесіне әсер етіп, дененің шынығуын қамтамасыз етеді.

Төртінші
емдік
қасиеті

- Су процедурасы: көлде суға шомылу және салқын сумен сүртіну.

Бесінші
емдік
қасиеті

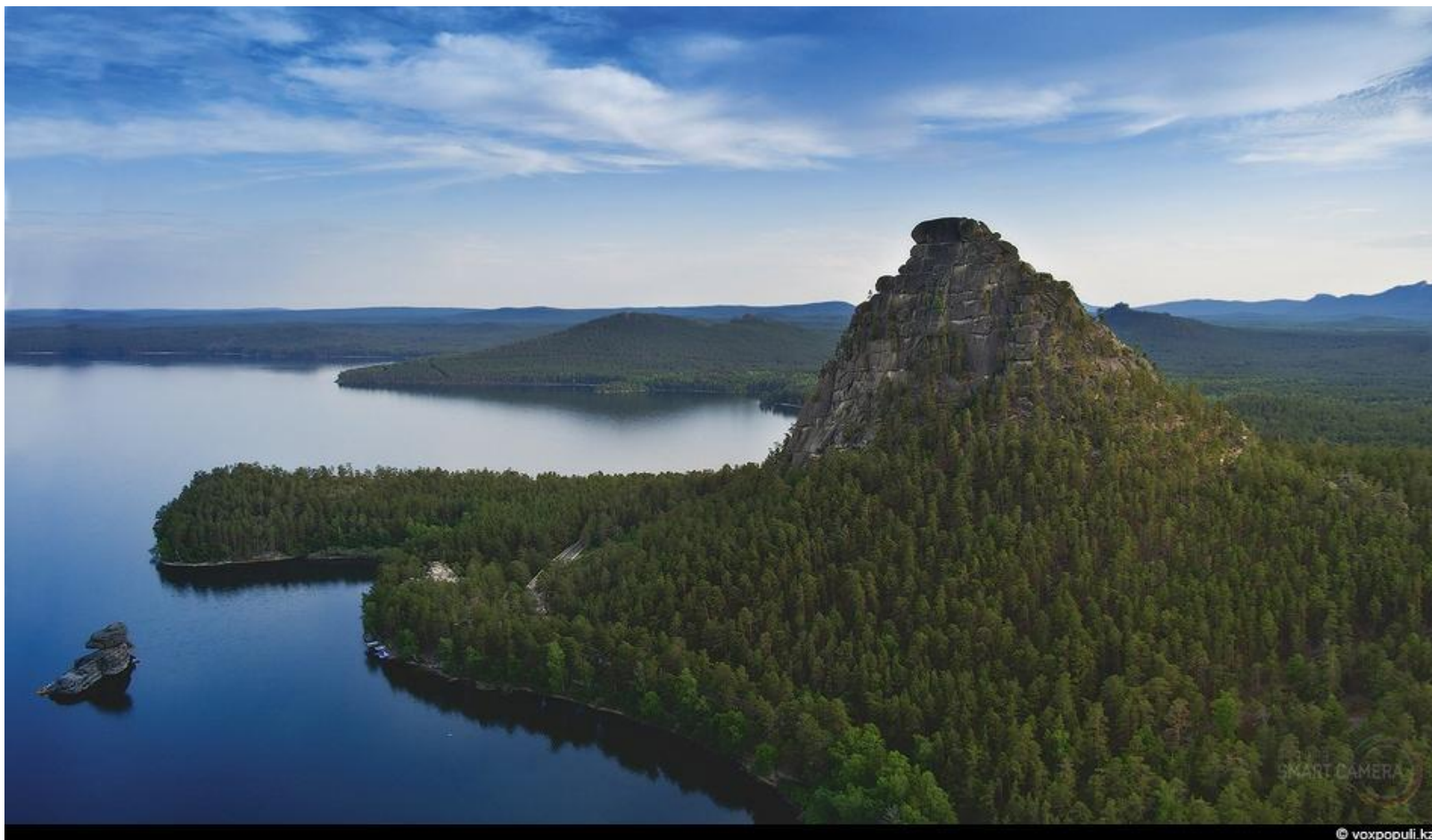
- Қозғалыспен емдеу, яғни Бурабайдың алуан түрлі жер бедерімен жүру белгілі биіктіктермен көтерілу, түсудің өзі жүрек қызметінің жұмысын жақсартады.

Алтыншы
емдік
қасиеті

- Қымызбен емдеу. Қазақтың ұлттық тағамы – қымыздың емдік қасиеті мол. Дертке дауа, жасартып, жасыңды ұзартады.

Жетінші
емдік
қасиеті

- Балшығы мен минералдық суы. Майбалық көлі суының йод-бромдық емдік қасиеті мен Балпашсор көлінің емдік балшығы баға жетпес табиғи түзілім болып ерекшеленеді.



Жергілікті тұрғындар мен келуші туристер парк ландшафының ғажайып табиғатына қарап, бұл алқапқа «Қазақстан Швейцариясы» деген теңеу береді.



Назарларыңызға рахмет!!!

