

# Лабораторная посуда и оборудование

# Пробирки

Цилиндрические



Штатив для пробирок



Конические



Держатель для пробирок



Градуированные



Химические стаканы (Бехера)



Конические воронки



# Плоскодонные колбы

Конические (Эрленмейера)



Круглые



# Промывалка



Бюксы

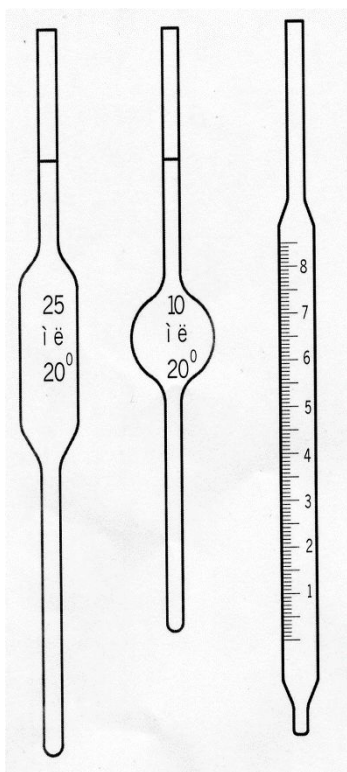
Чашки Петри

Капельницы

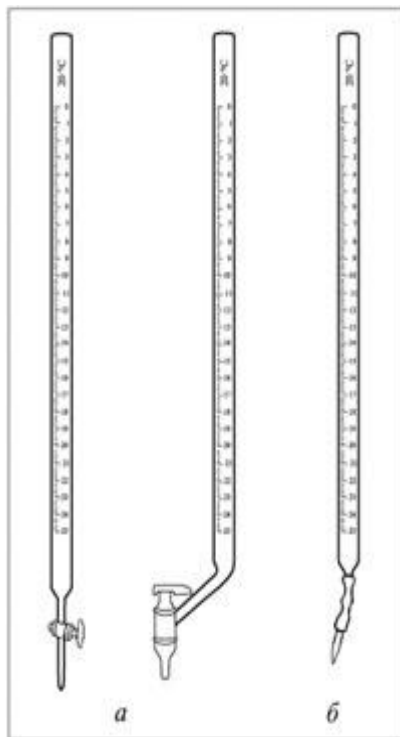


# Мерная посуда

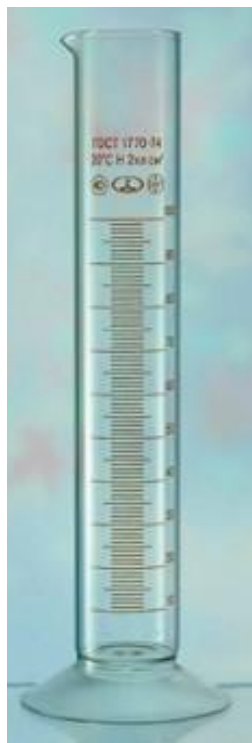
Пипетки



Бюретки



Мерные цилиндры



Мерные колбы



Градуированные колбы и стаканы  
**НЕ относятся** к мерной посуде!!!





Кристаллизатор



Эксикатор



Аппарат Киппа

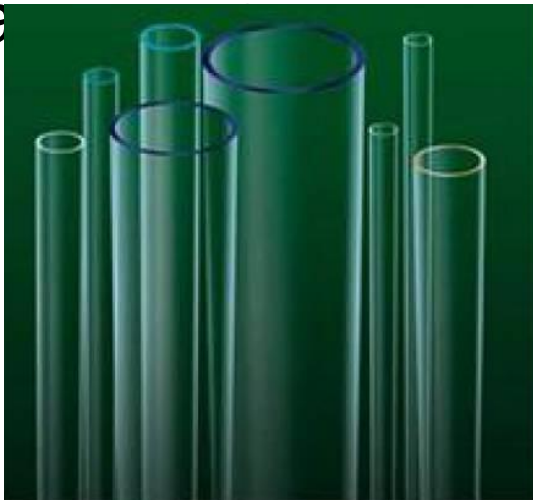


Склянка Дрекслея



Стеклянные трубочки

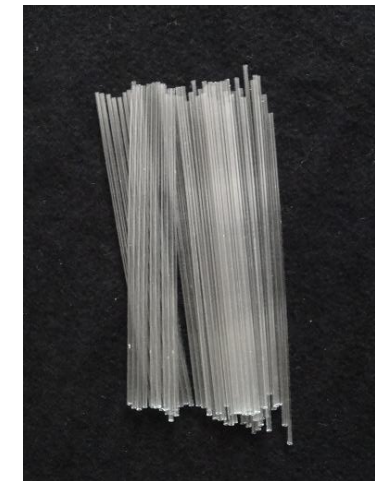
Ка



Стеклянные палочки



Пипетки



Часовое стекло



Предметное стекло



Газоотводная трубка



# Фарфоровая посуда

Выпарительные  
чашки



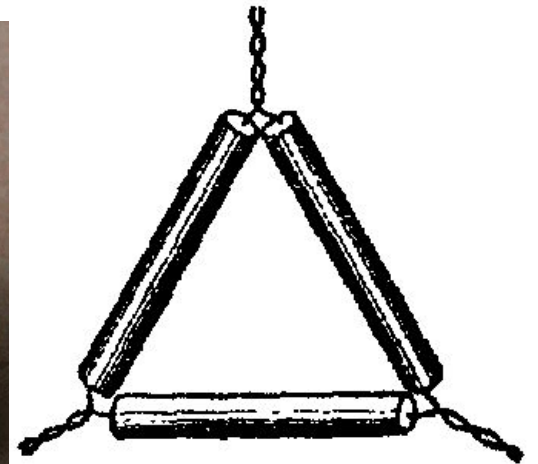
Ступки



Тигли



Треугольники



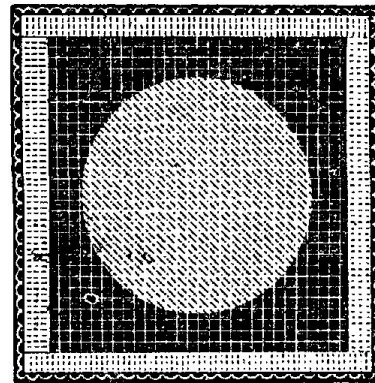


# Металлическое оборудование

Штатив лабораторный



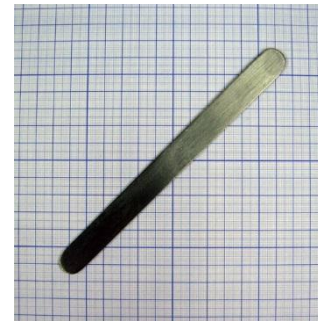
Асбестированная сетка



Зажим Гоффмана



Шпатель



Зажим Мора



Скальпель



Пинцет



# Нагревательные приборы

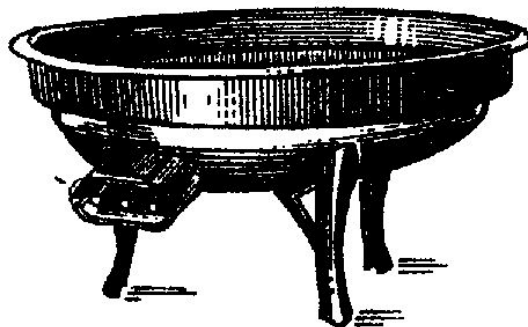
Спиртовка



Плитка



Песочная баня



Сушильный шкаф



# Вспомогательные приборы

Резиновая груша



Ерш пробирочный



Пробки (резиновые, корковые, стеклянные)



# Измерительные приборы

Термометр



Весы лабораторные



Денсиметр (ареометр)

