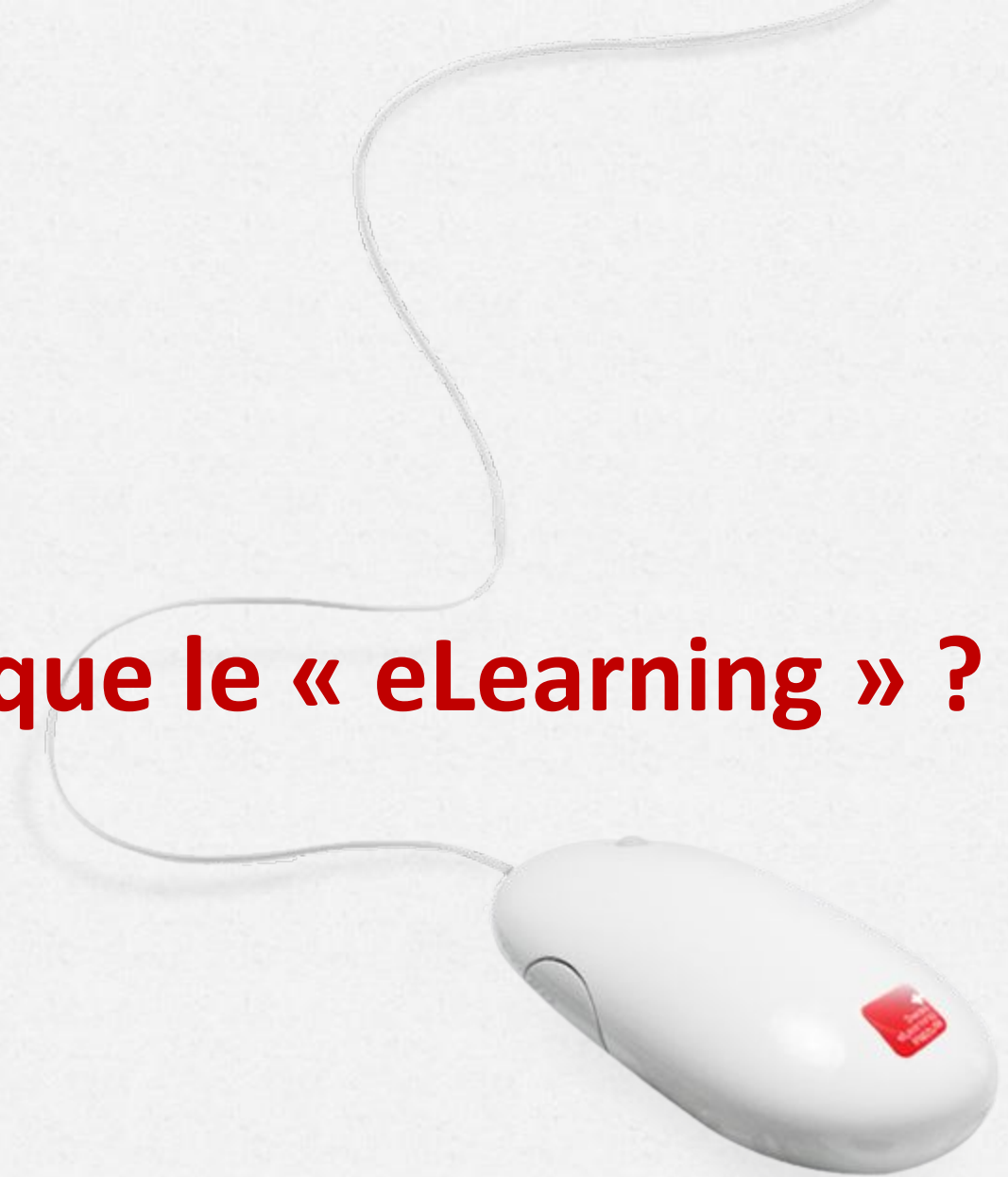




# L'apprentissage à portée de main !



**Qu'est-ce que le « eLearning » ?**

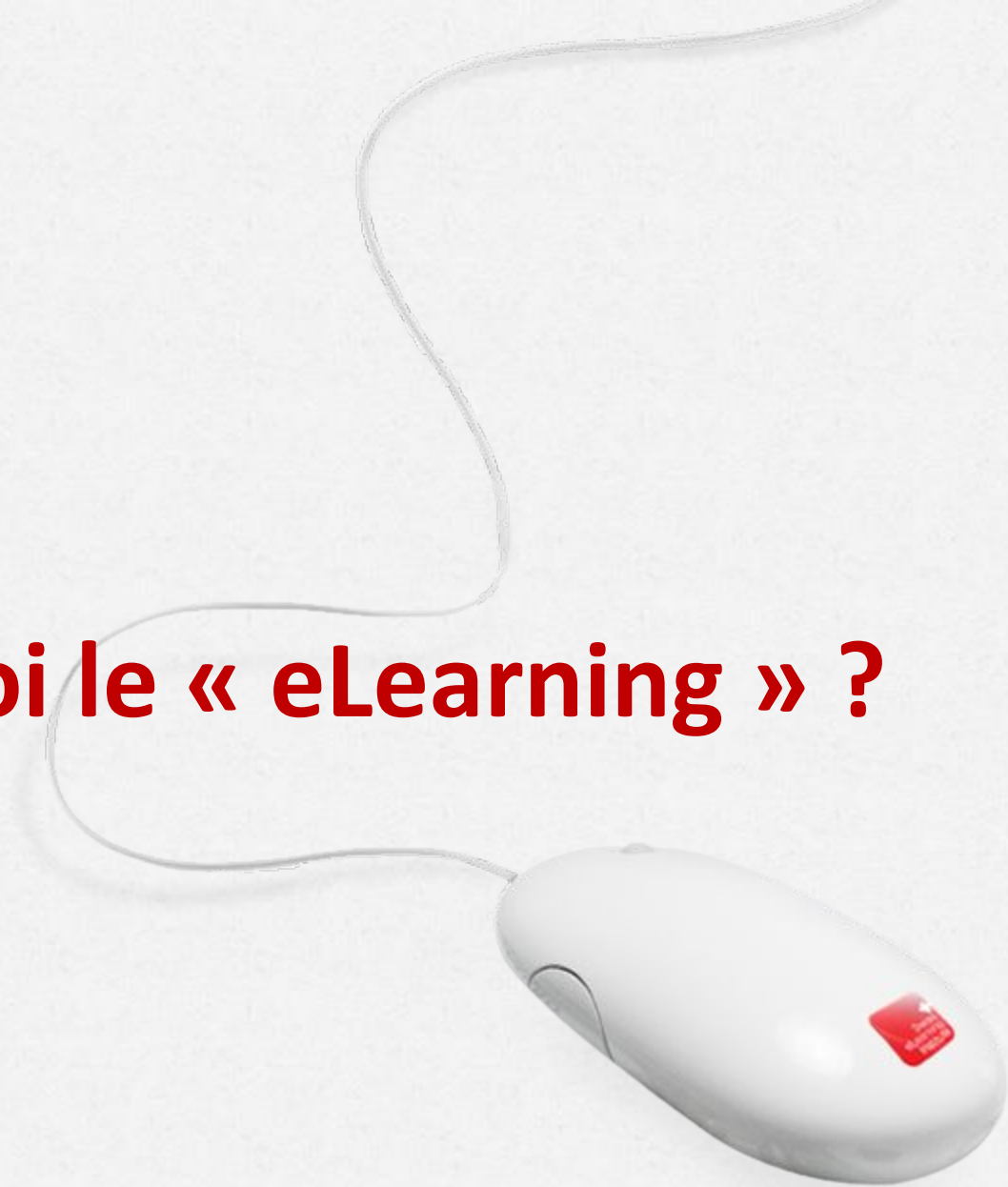




- Une méthode d'enseignement qui exploite la puissance d'Internet
- Comble le fossé qui empêche les personnes occupées de participer aux programmes de formation traditionnels



# Pourquoi le « eLearning » ?





# PROFITEZ :



de cours intéressants  
et bien conçus ;



d'horaires flexibles ;



d'aucune perte de temps  
en trajets ;



d'un environnement de formation depuis  
le confort de votre propre domicile ;



d'une attestation de réussite au  
terme de la formation.



# Qu'est-ce que le Swiss eLearning Institute ?







- Des programmes de formation en ligne flexibles optimisés par la meilleure université en ligne de Suisse
- Exploite la puissance d'une plateforme en ligne dans un environnement d'apprentissage immersif



# Formations offertes







# Compétences de présentation et de communication

Développez la capacité de communiquer efficacement au sein de votre secteur grâce à diverses méthodes de communication, de correspondance commerciale et de communication persuasive.





## Sujets abordés :

- La nature de la communication
- Les éléments clés de la communication
- Comparaison entre la communication interne et la communication externe
- Les secrets de la communication écrite et orale
- Initiation à la persuasion
- Communication fructueuse au sein d'une équipe



# Planification de carrière



Relevez les défis de l'autogestion, de la motivation intrinsèque et de la poursuite rigoureuse de vos objectifs. Voyez plus loin et trouvez votre voie.

## Principaux éléments pris en compte :

- Valeurs et leviers de votre carrière
- Structure de votre personnalité
- Votre parcours de vie
- Vos points forts et domaines d'amélioration
- Évaluation et analyse personnelles







# Marketing 2011

Présente les dernières stratégies gagnantes de marketing et de vente les plus pertinentes afin de dénicher des opportunités et d'être rapidement couronné de succès, qui se transformera par la suite en un succès durable à long terme.



## Sujets abordés :

- Initiation à la segmentation de la clientèle
- Principes fondamentaux du comportement des consommateurs
- Maîtrise des quatre P
- Marketing en ligne
- Marketing viral et marketing par médias sociaux





# L'art de la gestion

Mieux comprendre les bases de la gestion et la nature des organisations, initiatives et projets complexes.



## Sujets abordés :

- Gestion des risques
- Gestion du personnel
- Concepts de gestion stratégique
- Gestion financière
- Gestion opérationnelle





# La Plateforme

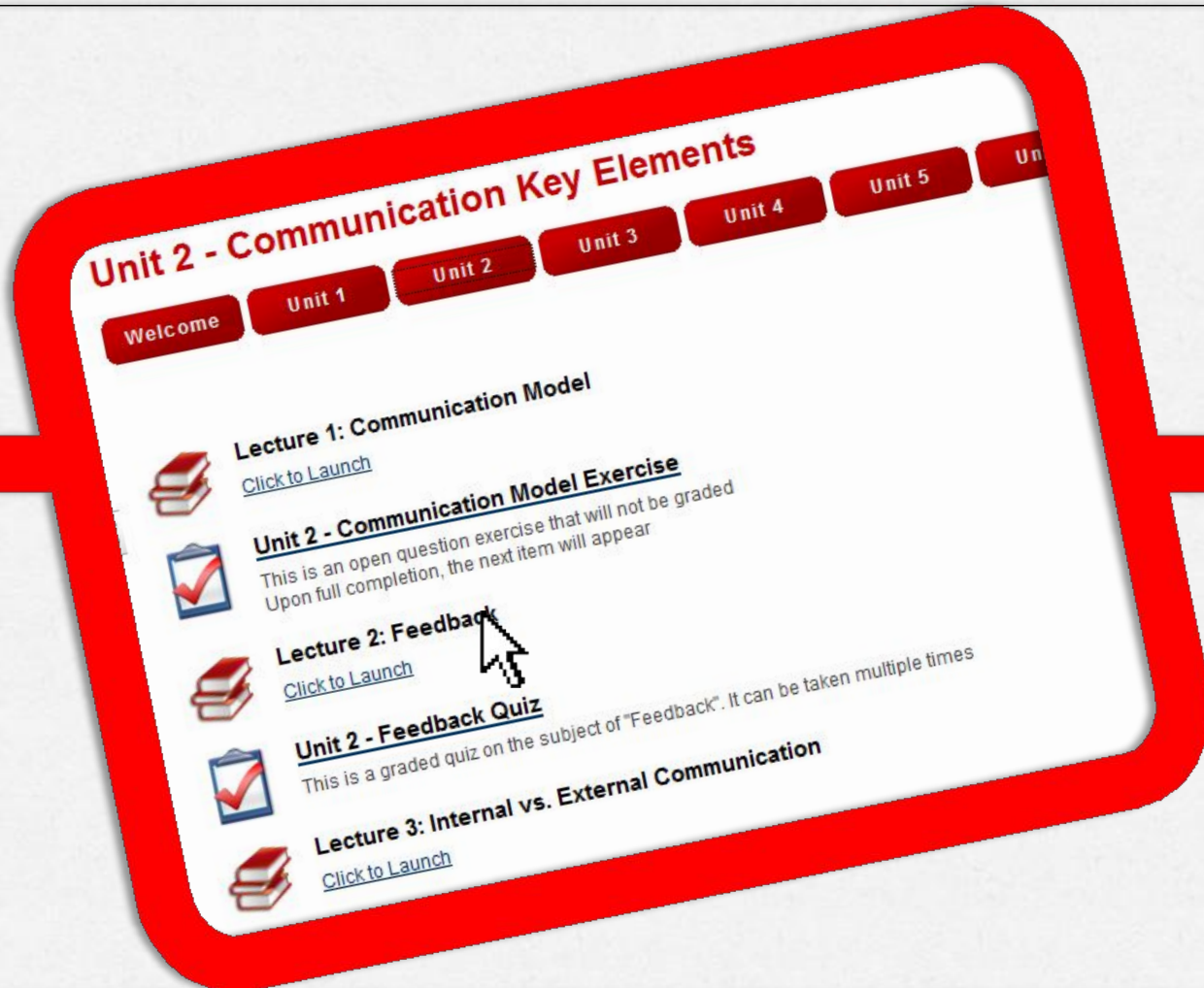


# VOTRE formation





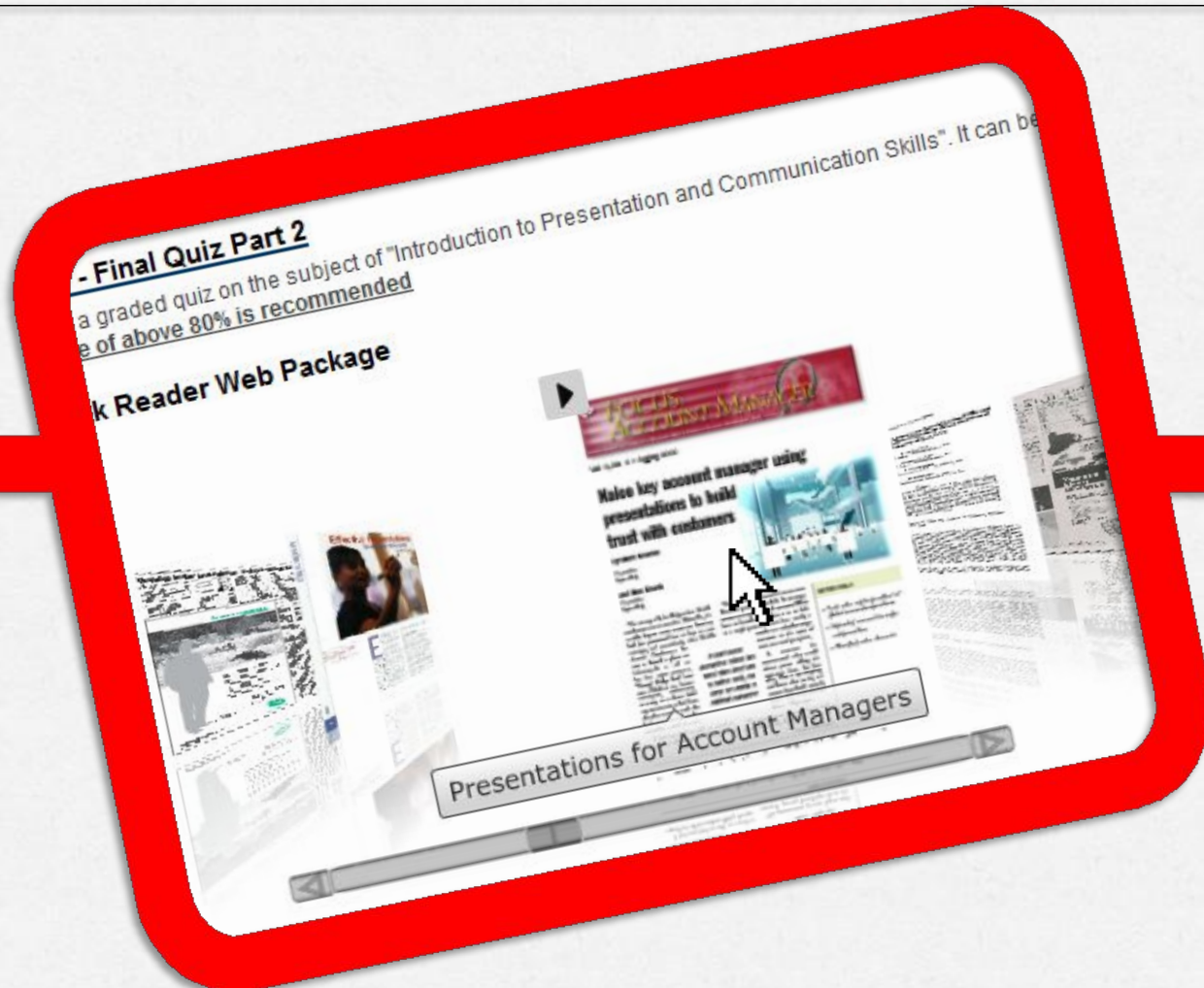
# VOS cours



The screenshot shows a course navigation interface for "Unit 2 - Communication Key Elements". At the top, there is a navigation bar with buttons for "Welcome", "Unit 1", "Unit 2" (highlighted), "Unit 3", "Unit 4", "Unit 5", and "Un". Below the navigation bar, there are several items listed, each with an icon and a "Click to Launch" link:

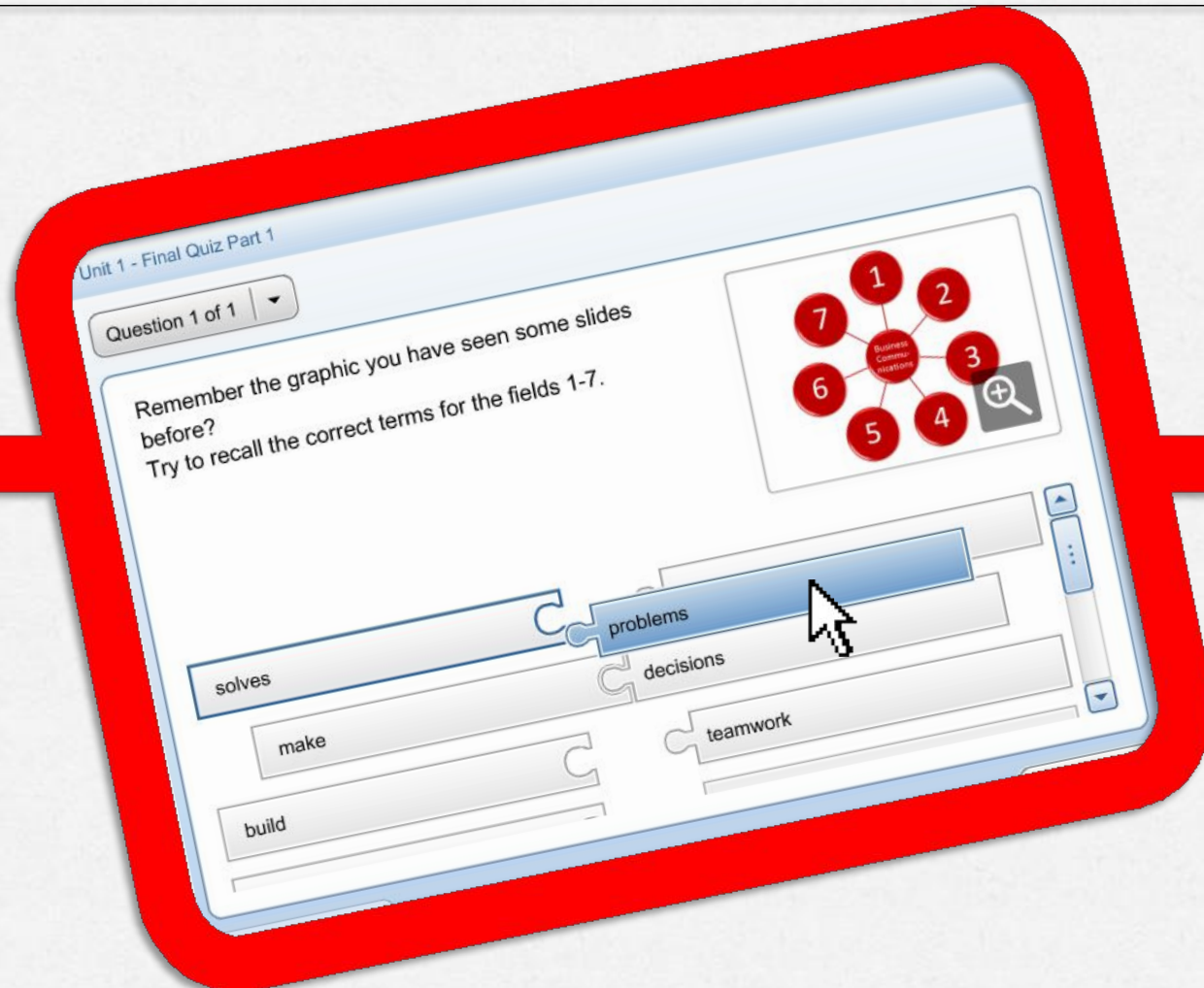
- Lecture 1: Communication Model**  
Click to Launch
- Unit 2 - Communication Model Exercise**  
This is an open question exercise that will not be graded  
Upon full completion, the next item will appear
- Lecture 2: Feedback**  
Click to Launch
- Unit 2 - Feedback Quiz**  
This is a graded quiz on the subject of "Feedback". It can be taken multiple times
- Lecture 3: Internal vs. External Communication**  
Click to Launch

# VOTRE bibliothèque





# VOTRE examen





# VOTRE attestation





**Lancez-vous**





# INSCRIPTION

Visitez votre Bureau virtuel et achetez la ou les formations de votre choix. Vous recevrez une Lettre d'inscription de la part du Swiss eLearning Institute.



# ACTIVATION

Cliquez sur le lien d'activation qui se trouve dans votre Lettre d'inscription ou votre Bureau virtuel.





# ACCÈS

Connectez-vous sur

**[www.swisselearninginstitute.com](http://www.swisselearninginstitute.com)**

et saisissez vos identifiants de connexion.





# Conditions générales





- Votre date d'inscription correspond à la date d'achat de votre formation Swiss eLearning Institute sur votre eStore.
- Vous êtes tenu(e) d'activer votre formation dans les douze (12) mois suivants votre date d'inscription.
- Une fois votre formation activée, vous devrez la terminer dans un délai de douze (12) mois.



# Groupe de soutien au réseau





- FAQ
- Demandes de renseignements sur les formations :  
[coursehelp@swisselearninginstitute.com](mailto:coursehelp@swisselearninginstitute.com)
- Demandes de renseignements d'ordre général :  
[info@swisselearninginstitute.com](mailto:info@swisselearninginstitute.com)
- Bureaux de représentation QNet

