

Московский государственный медико-
стоматологический университет имени А.И.

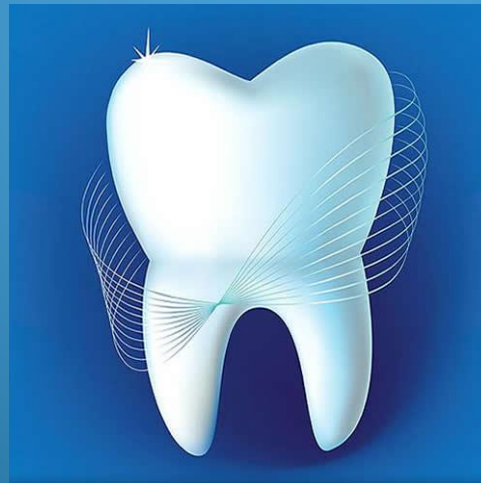
Евдокимова

Кафедра клинической стоматологии №1

Заведующая кафедрой :д.м.н., проф., Крихели Н.И

КЛИНИЧЕСКИЙ СЛУЧАЙ:

Лечение кариеса дентина зуба 3.8



Выполнила:

Интерн

стоматологического

факультета

Тибилова Фатима

Москва 2014

- На клиническую базу стоматологическую поликлинику МГМСУ кафедры клинической стоматологии №1 обратилась пациентка 22 лет с жалобами на кратковременную боль от сладкого и эстетическую неудовлетворенность зуба 1.6
- Перенесенные и сопутствующие заболевания: ветряная оспа, аллергоанамнез не отягощен, вредные привычки отсутствуют.
- Развитие настоящего заболевания : боль в зубе беспокоит в течение месяца.

Данные объективного исследования

- Пальпация контуров лицевого скелета и точек выхода ветвей тройничного нерва безболезненна.
- Регионарные лимфатические узлы не увеличены, мягкой консистенции, безболезненны при пальпации.
- Движения в височно-нижнечелюстном суставе равномерные ,в полном объеме.

Зубная формула

	С	С											П		
1.8	1.7	1.6	1.5	1.4	1.3	1.2	1.1	2.1	2.1	2.3	2.4	2.5	2.6	2.7	2.8
4.8	4.7	4.6	4.5	4.4	4.3	4.2	4.1	3.1	3.2	3.3	3.4	3.5	3.6	3.7	3.8
	П	П												С	

Прикус: ортогнатический

Слизистая оболочка увлажнена, без видимой патологии.

- Объективно: Зуб 1.6 на жевательной поверхности кариозная полость средней глубины, зондирование дна безболезненно, перкуссия безболезненна.

Клинический диагноз

- Кариес дентина зубов 1.7,1.6,3.7 (К.02.1)



ПЛАН ЛЕЧЕНИЯ

- Консервативное лечение зуба 1.6



Этапы лечения

- 1. Проведение инфильтрационной анестезии (Sol.Ultracaini, D.S 1:100000 (1,7 ml))



2. Препарирование кариозной полости , некрэктомия.



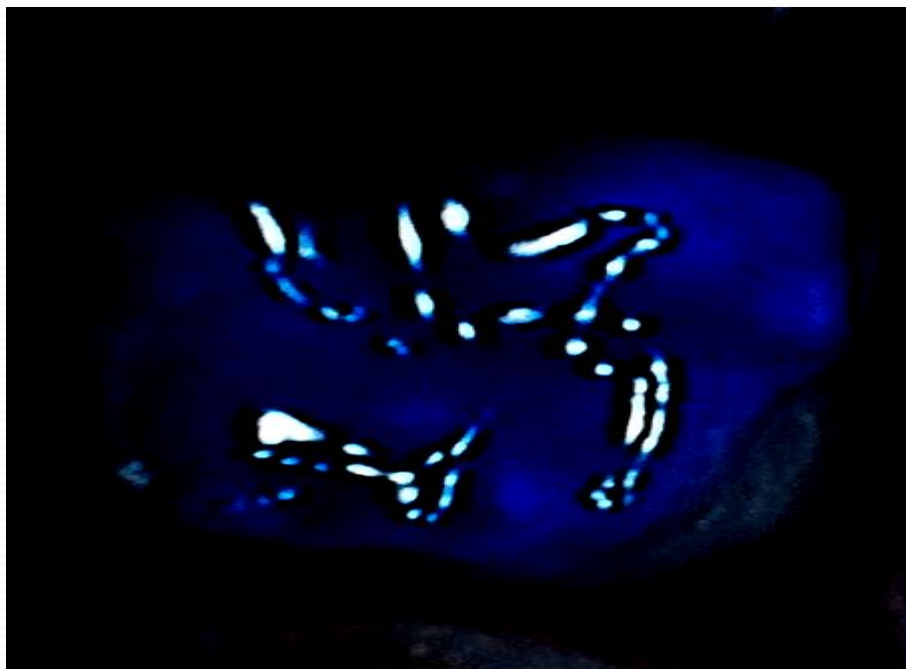
Вид сформированной полости



- Медикаментозная обработка кариозной полости 2 % раствором хлоргексидина биглюконата.



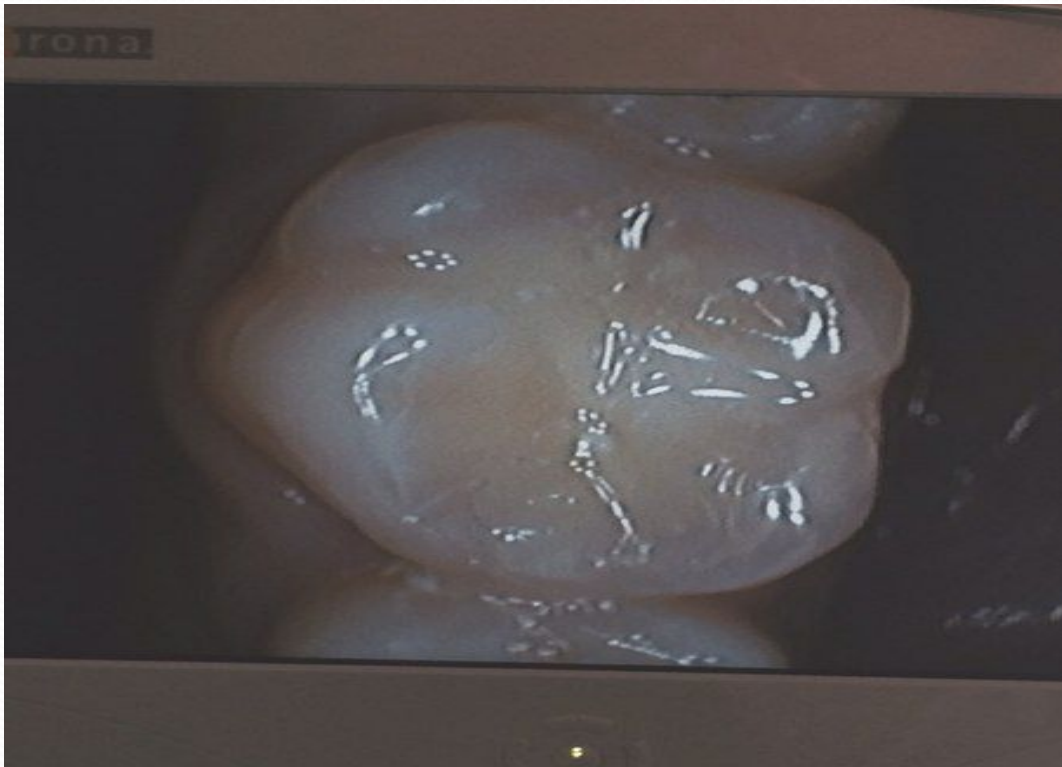
Протравливание эмали и дентина 37%
ортофосфорной кислотой в течение 20 секунд.
Смывание в течение 20 секунд.



Нанесение бондинговой системы



Послойное внесение композиционного материала Filtek в сформированную полость и светополимеризация в течение 20 секунд



Проверка окклюзионных контактов. Шлифование и полирование пломбы.



Окончательный результат



Результаты до и после лечения

