

ГОУ ВПО «ВГМА им Н.Н. Бурденко»  
Минздравсоцразвития РФ

Кафедра онкологии, лучевой терапии и  
лучевой диагностики

# Лечение рака щитовидной железы

---

- Основным радикальным методом лечения больных раком щитовидной железы является современное адекватное **хирургическое вмешательство.**
-



# Виды экстрафасциальных операций:

- Гемитиреоидэктомия
  - Субтотальная резекция щитовидной железы
  - Тиреоидэктомия
-

# Гемитиреоидэктомия

- Узлы до 4,0см в диаметре (T1-T2) в одной доле, при УЗИ до операции и ревизии другой доли во время операции опухолевые узлы не обнаружены.
  - Отсутствуют достоверные до- и интраоперационные данные о поражении регионарных лимфатических узлов.
-





**Разрез кожи по Кохеру.**

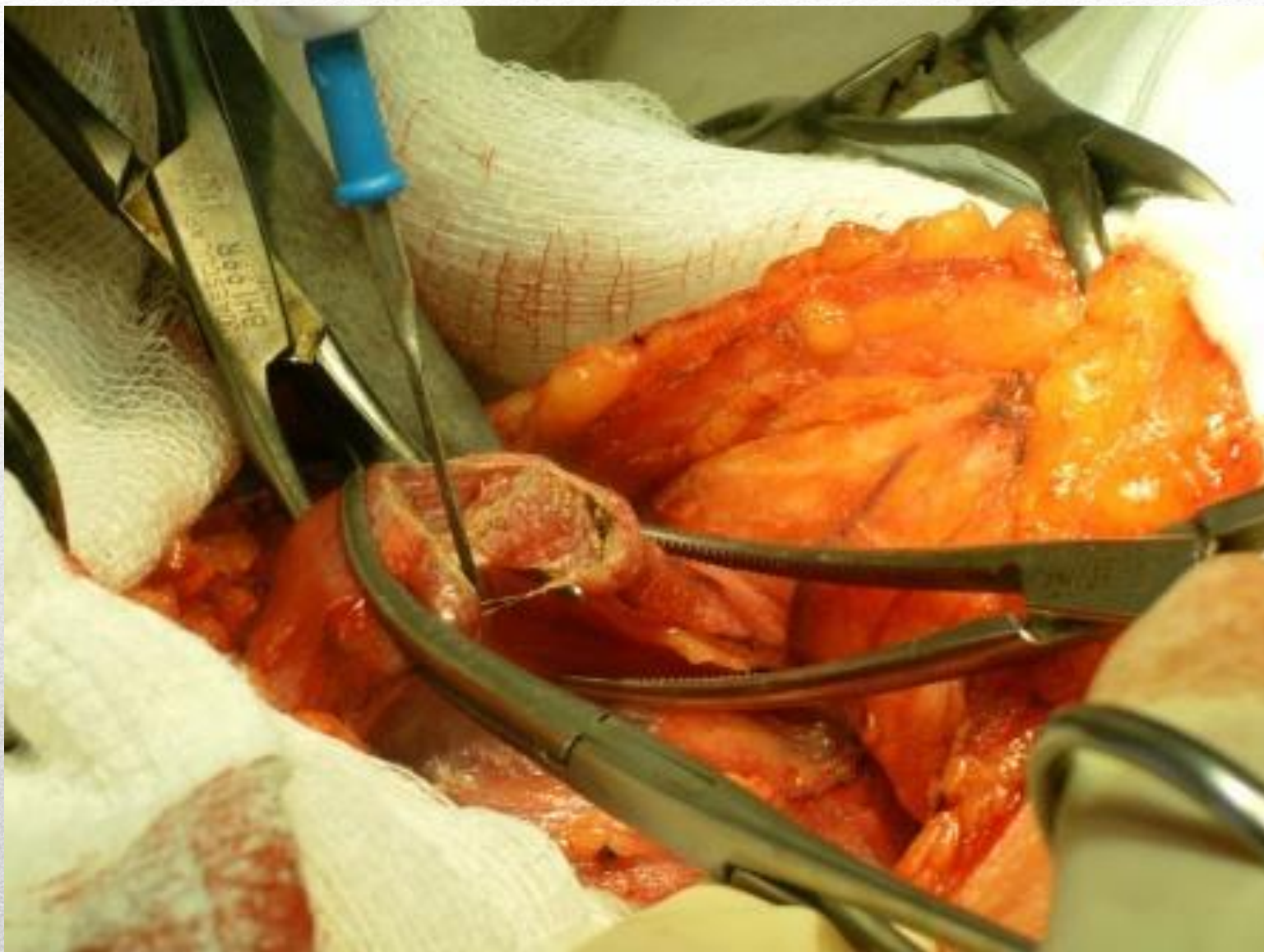


**Выделение передних яремных вен**



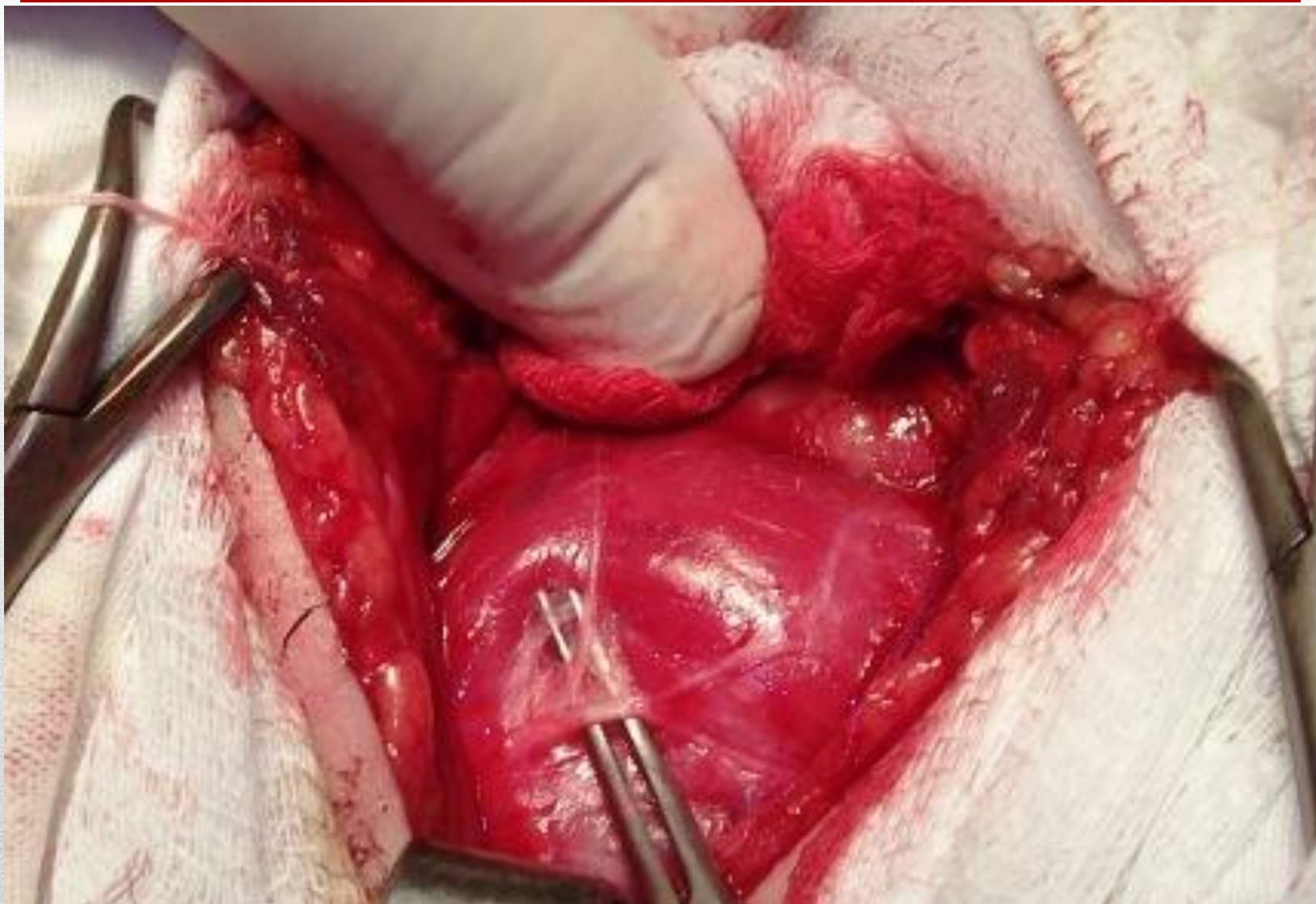


**Лигирование передних яремных вен**

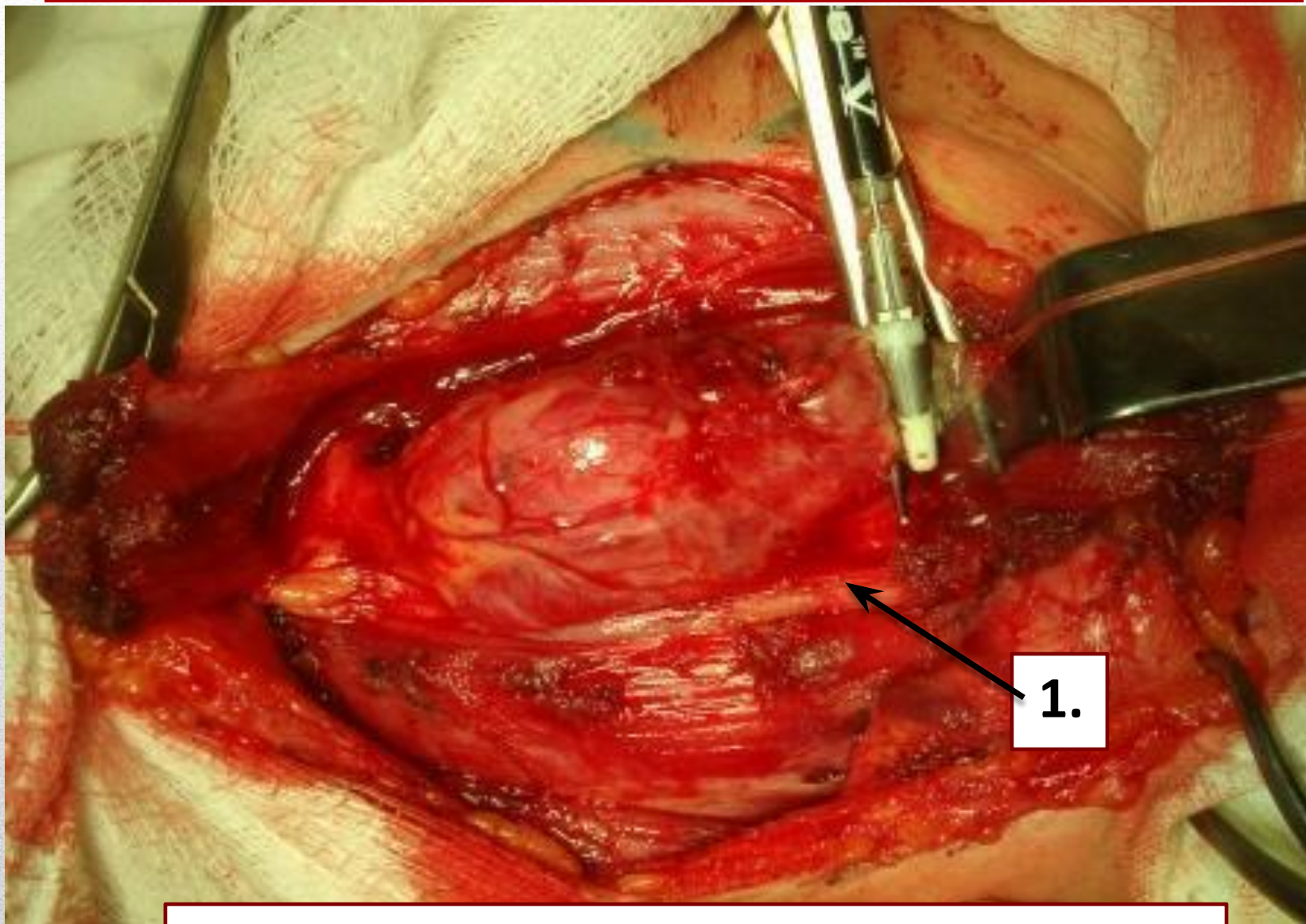


**Пересечение грудино - подъязычной  
МЫШЦЫ**



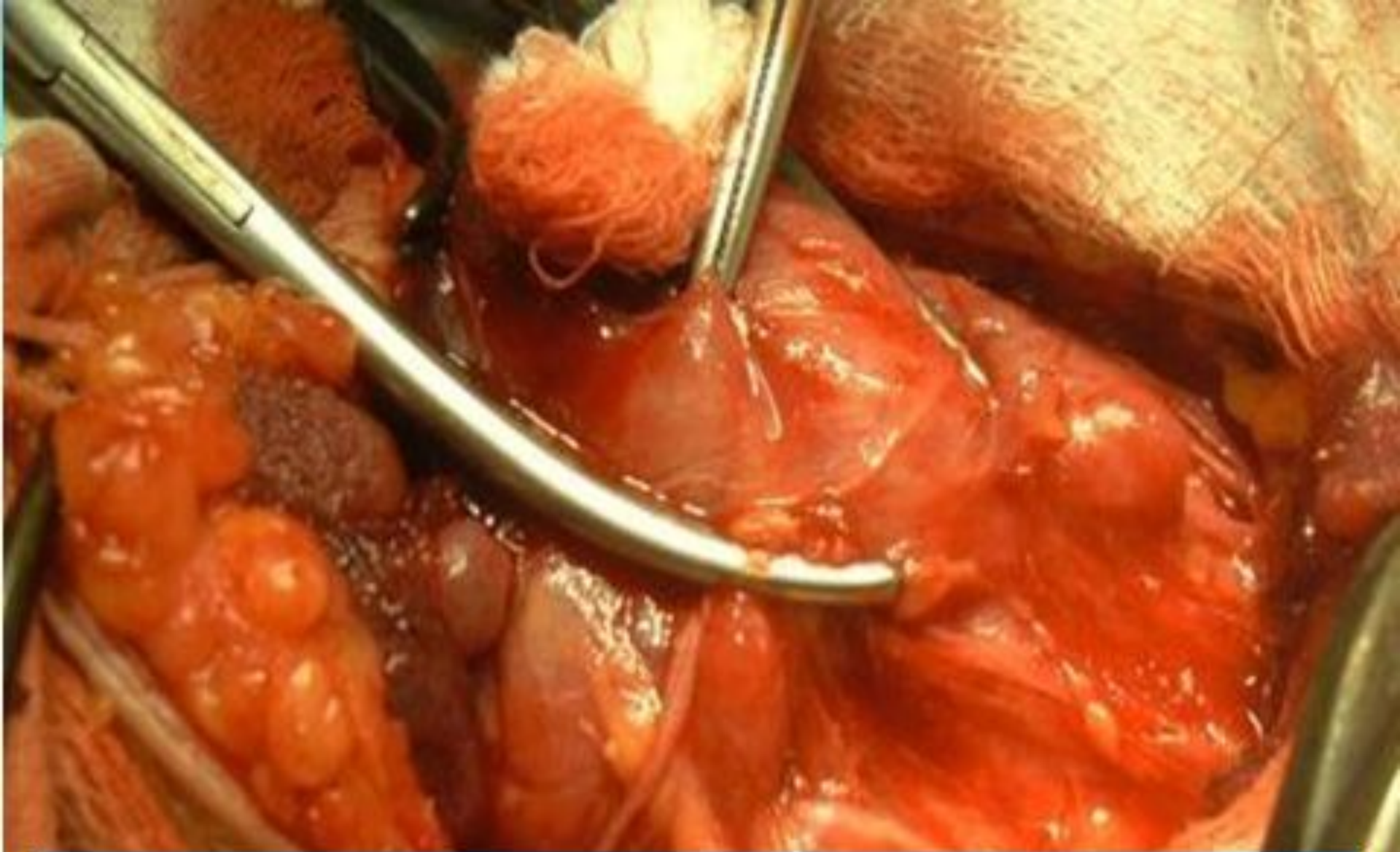


**Выделение верхнего корешка подъязычного нерва и веточек шейного сплетения.**



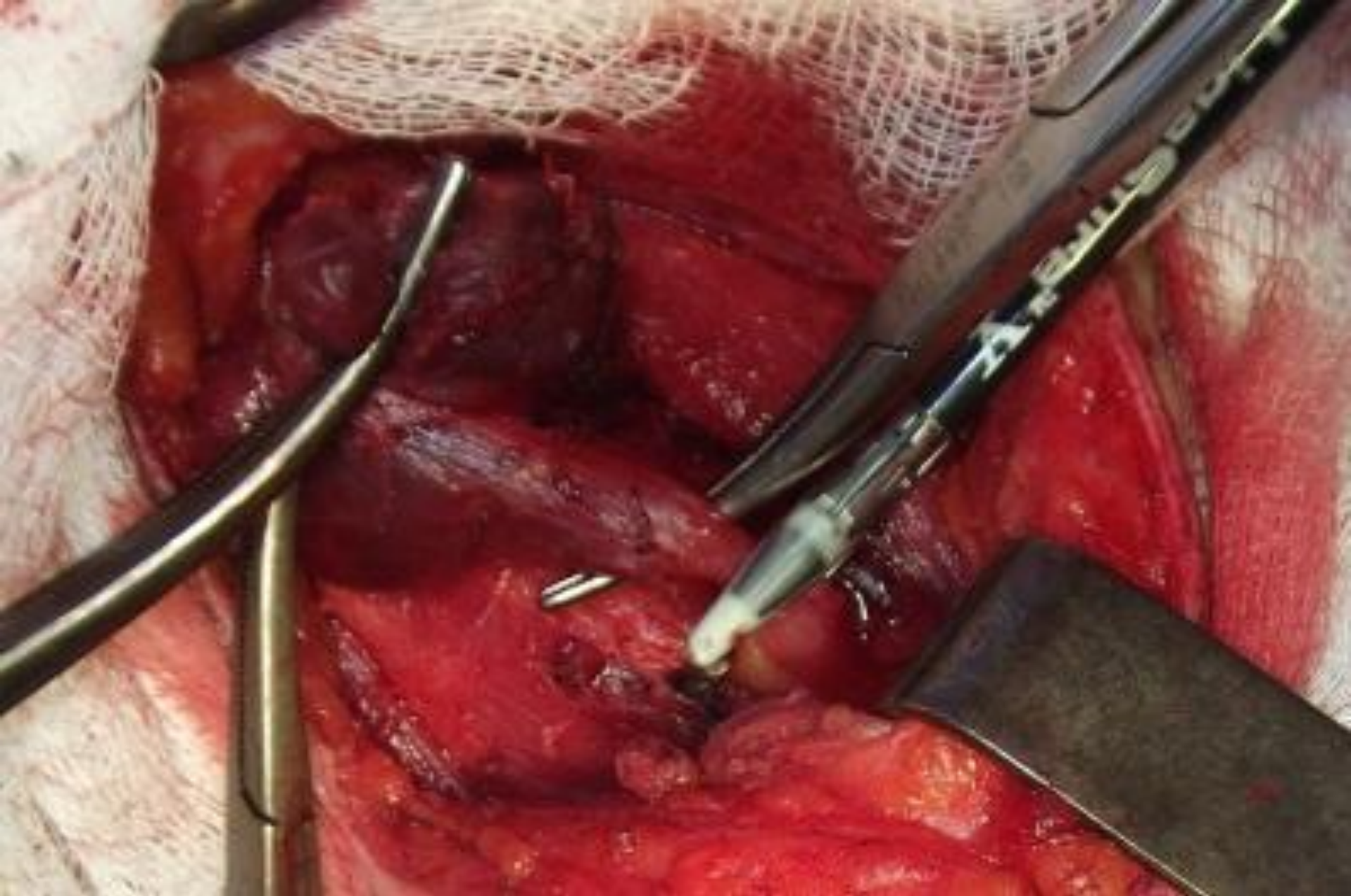
**Лигируем верхний сосудистый пучок**  
**1. Верхний сосудистый пучок ЩЖ**





**Нижняя щитовидная артерия пересечена и перевязана у капсулы щитовидной железы**





---

**Лигирование сосудов у  
капсулы пирамидальной доли**



# Субтотальная резекция

При РЦЖ с поражением одной доли узлом до 4,0 см или до 2,0 см с локализацией в медиальных отделах, а так же при сочетании злокачественной опухоли с доброкачественным процессом в другой.

---

# Тиреоидэктомия

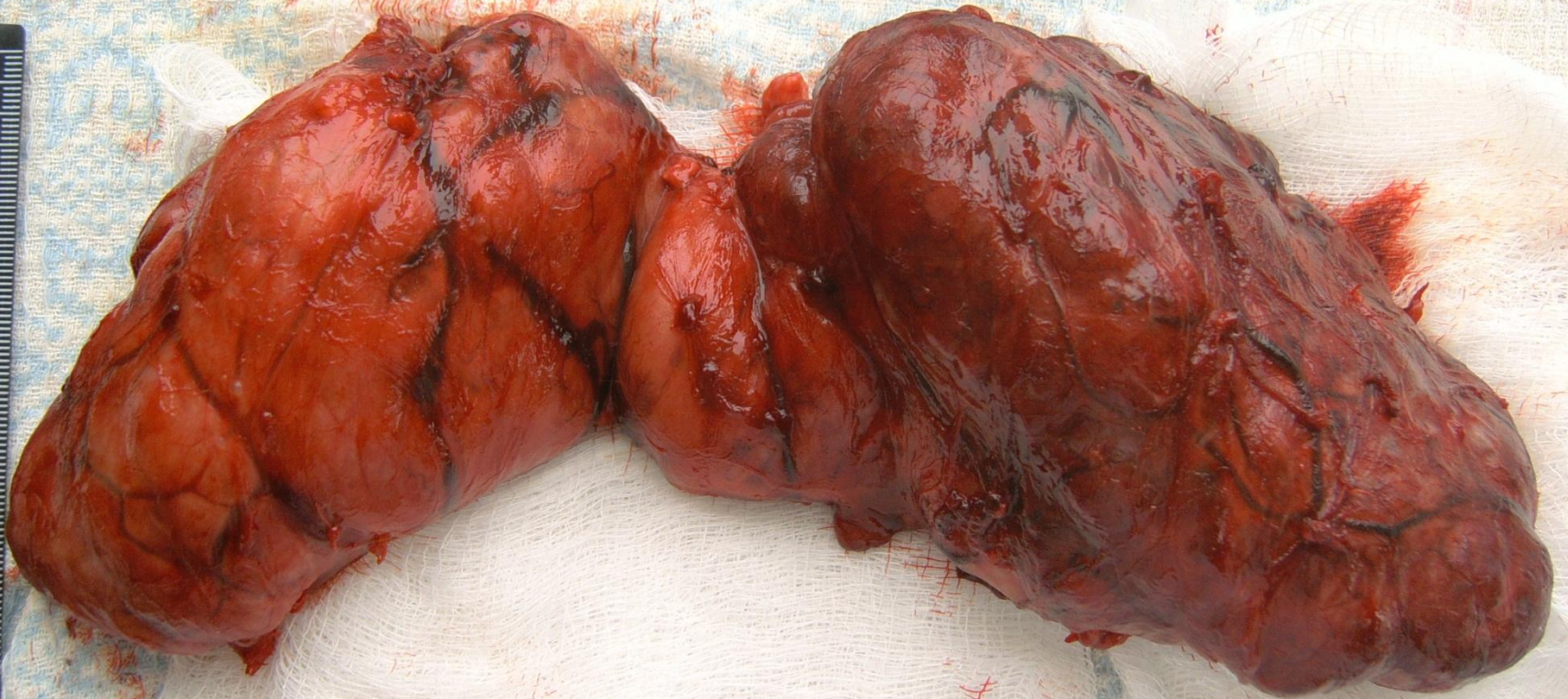
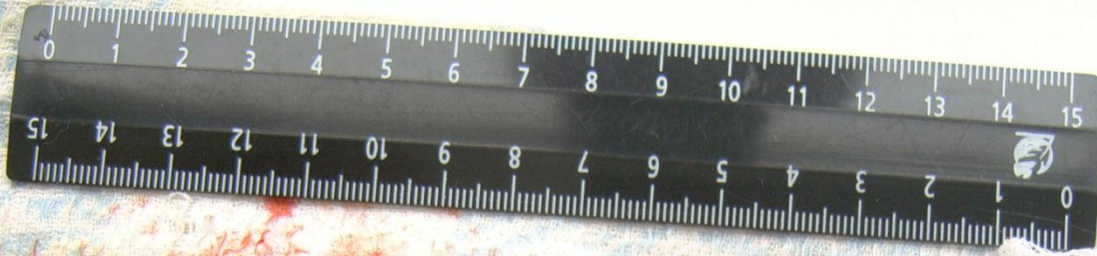
- Наличие множества опухолевых узлов в обеих долях щитовидной желез на фоне её гиперплазии, а также единичный узел больших размеров в одной из долей.
-





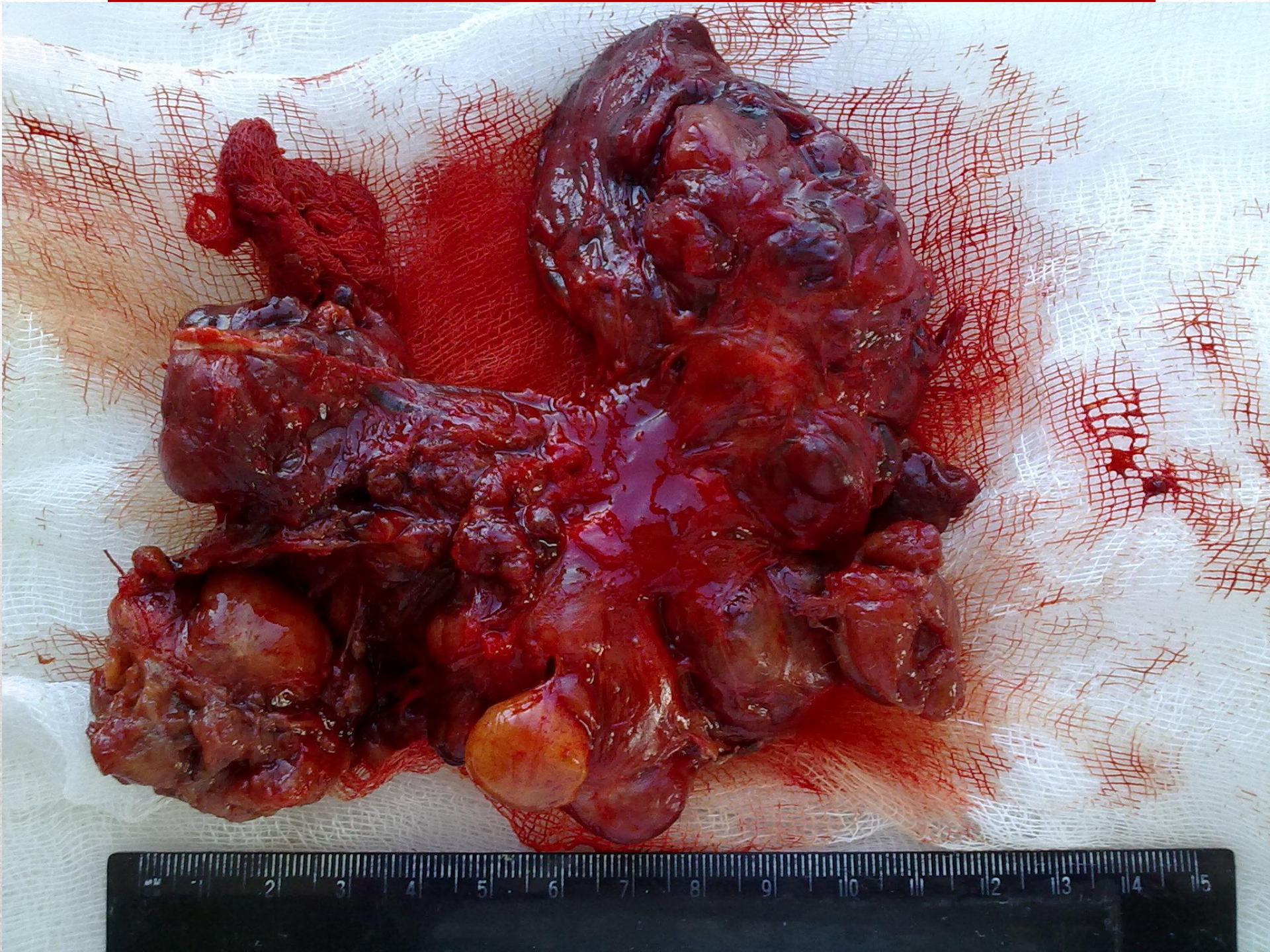
2009/02/26 13:01





2009/02/26 16:19













Спасибо за внимание!

---