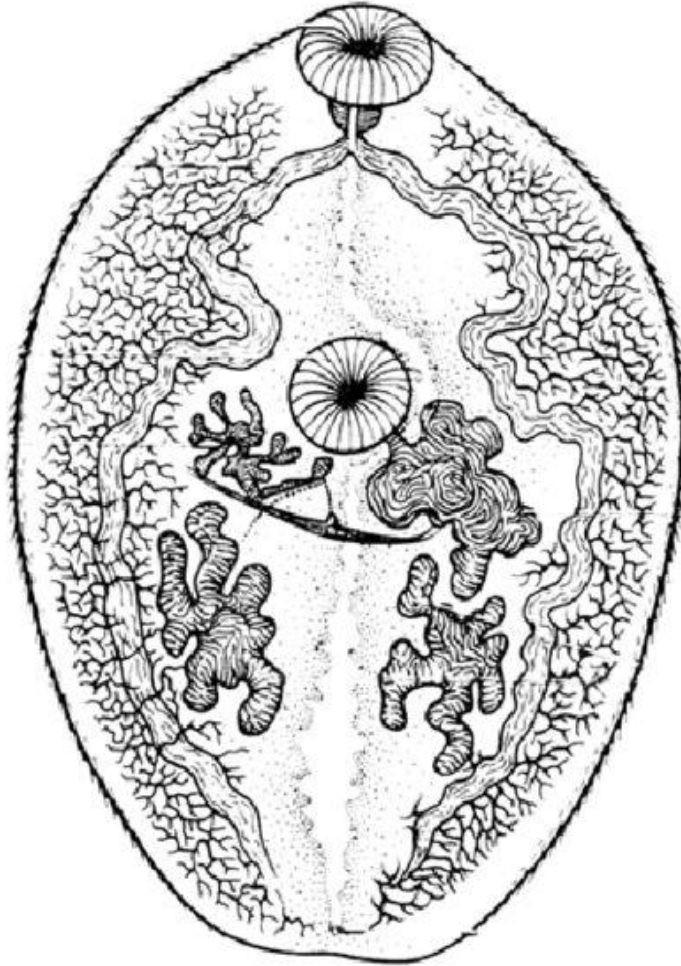


сосальщик

Возбудитель

парагонимоза



Особенности строения

- Форма: яйцевидная, 7,5 – 12 мм, сплющена в дорзо-вентральном направлении
- Окраска: красно-коричневая (у гермафродитов – марит)
- Две присоски: ротовая, брюшная
- Каналы средней кишки неразветвленные, образуют изгибы.
- По бокам: матка и дольчатая матка
- По краям: желточники
- Сзади: 2 семенника

Хозяева паразита

- ☀ Первый промежуточный хозяин:
пресноводные моллюски
- ☀ Второй промежуточный:
пресноводные раки и крабы
- ☀ Основные хозяева: человек, собаки,
кошки.

Инвазия

- ☀ Путь: пероральный
- ☀ Способ: алиментарный (с мясом раков или крабов)
- ☀ Локализация у человека: в легких и мелких бронхах

ЖЦ

- ☀ Марита – яйцо(в воде) – личинка – миратидий (внедрение в улитку) – спороциста – редия – церкария – инвазия ракообразных – **метацеркария**(инцистирование) – человек:
- ☀ эксцистирование — брюшная полость (стенка кишечника) – легкие (диафрагма)

Патогенное действие

- ☼ Токсико-аллергическое (полости, содерж. продукты жизнедеятельности)
- ☼ Механическое
- ☼ Стимулирует развитие туберкулеза
- ☼ С током крови яйца могут попасть в ГОЛОВНОЙ МОЗГ

Распространение и профилактика

- ☼ В основном: Юго-Восточная Азия, Африка, Южная Америка
- ☼ Диагностика: Обнаружение яиц в фекалиях и мокроте под микроскопом. Рентгенологическое обследование
- ☼ Профилактика: термическая обработка пищи, охрана водоемов, охрана водоемов от загрязнения