

# Лекция №4

---

## Теория поведения фирмы

Лектор: к. э. н. , доцент Губанова М.В.

# Вопросы:

1. Экономические издержки фирмы.
2. Спрос, предельный, валовой доход конкурентной фирмы.
3. Правила максимизации прибыли.
4. Рыночные ситуации максимизации прибыли фирмы.

# Вопрос 1:

---

## Издержки, виды издержек

Издержки (=затраты) – плата, необходимая для приобретения ресурсов. Обозначаются буквой **C** – *cost*.

Именно доход фирмы должен обеспечить получение ресурсов для их отвлечения от альтернативных способов их применения.

# Внешние и внутренние издержки

---

- ❖ **Внешние издержки (=бухгалтерские издержки; =явные издержки)** – денежные выплаты поставщикам ресурсов, которыми фирма не обладает. Сумма всех внешних издержек определяет себестоимость продукта.

**Пример:** зарплата работникам, плата поставщикам материала.

- ❖ **Внутренние издержки (=неявные издержки)** – издержки, связанные с самостоятельным использованием ресурсов, являющихся собственностью фирмы.

**Пример:** плата за собственное помещение, если в нем бизнес.

# Экономические издержки

---

**Экономические издержки** представляют собой совокупность внешних и внутренних издержек. Это все платежи (в том числе и нормальная прибыль), необходимые, чтобы удержать ресурсы в пределах данного вида деятельности.

Экономические  
издержки

=

Внешние  
издержки

+

Внутренние  
издержки

# Понятие нормальной прибыли

---

**Нормальная прибыль** появляется в том случае, когда совокупный доход фирмы равен совокупным экономическим издержкам. В этих условиях экономическая прибыль фирмы равняется нулю. То есть она представляет собой минимальный доход необходимый для того, чтобы удержать предпринимателя в данной сфере деятельности.

# Экономическая и бухгалтерская прибыль

---

- ❖ **Экономическая прибыль** – доход фирмы за вычетом экономических издержек (внешних и внутренних, в т. ч. и нормальной прибыли).
- ❖ **Бухгалтерская прибыль** – доход фирмы за вычетом внешних (явных) издержек, т. е. затрат в денежной форме. Это величина чистого дохода, который будет указана в декларации о доходах.

# Постоянные и переменные издержки

---

- ❖ **Постоянные (TFC)** – издержки, не зависящие от объема производства (здания, сооружения, станки и оборудование). Связаны с самим существованием фирмы и потому должны быть оплачены, даже если фирма ничего не производит.
- ❖ **Переменные (TVC)** – издержки, зависящие от объема производства (сырье, материалы, рабочая сила). Меняется в прямой зависимости от объема производства.



# Общие издержки

---

Общие издержки (ТС) – совокупность постоянных и переменных издержек при каждом объеме продукции. Т. е. это все затраты, используемые для производства продукции.

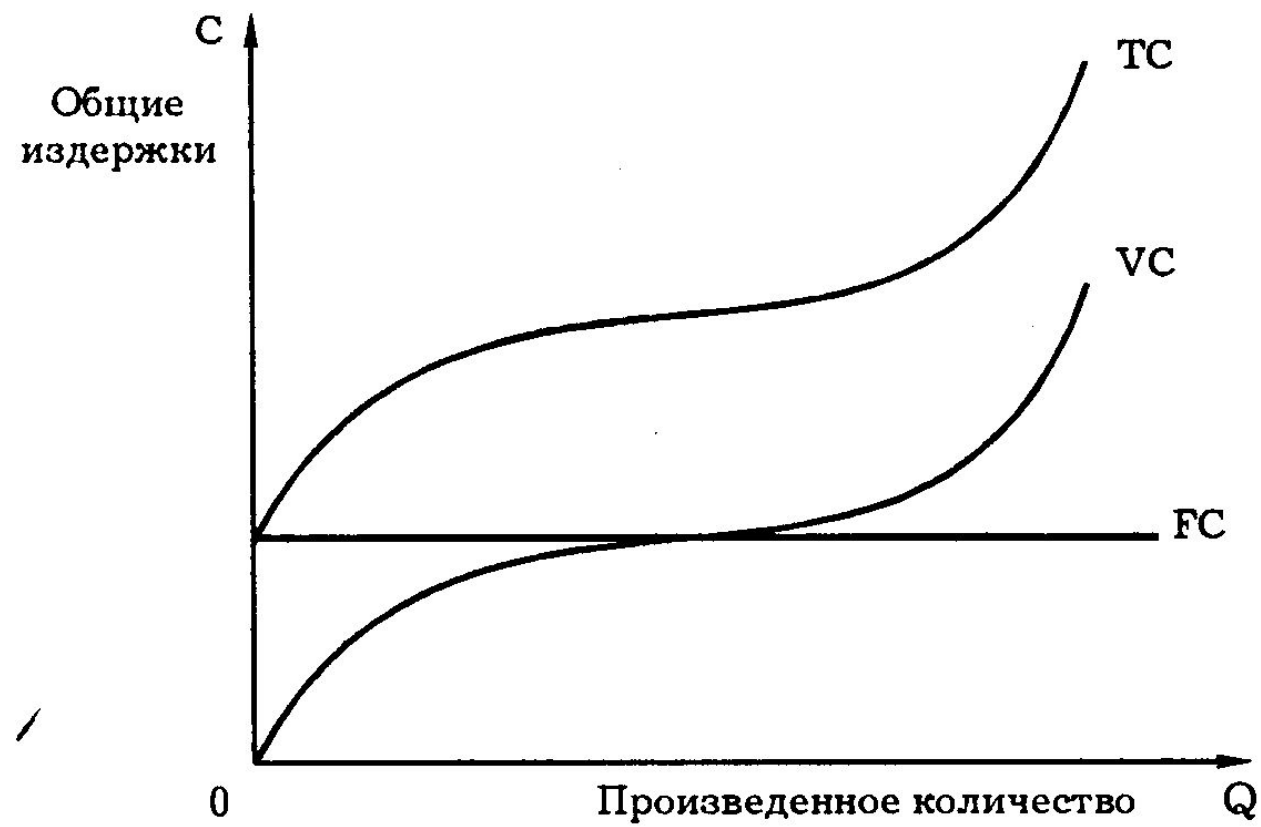
$$TC = TFC + TVC$$

# Функция издержек

---

Функция издержек зависит от объема производства ( $Q$ ). Отражает связь между ним и минимальным количеством издержек, необходимым для производства данного объема продукции.

# График



# Средние издержки

---

Помимо общих издержек, производителей не в меньшей степени беспокоят средние издержки. Их показатели более значимы, и поэтому их целесообразно использовать для сравнения с ценой продукта, которая всегда устанавливается на единицу продукции.

Разделяют соответственно:

- ❖ Постоянные;
- ❖ Переменные;
- ❖ Общие издержки.

# Средние постоянные издержки

Средние постоянные издержки (AFC)

определяются путем деления совокупных постоянных издержек (TFC) на соответствующее количество произведенной продукции. Характеризуют уровень капиталоемкости.

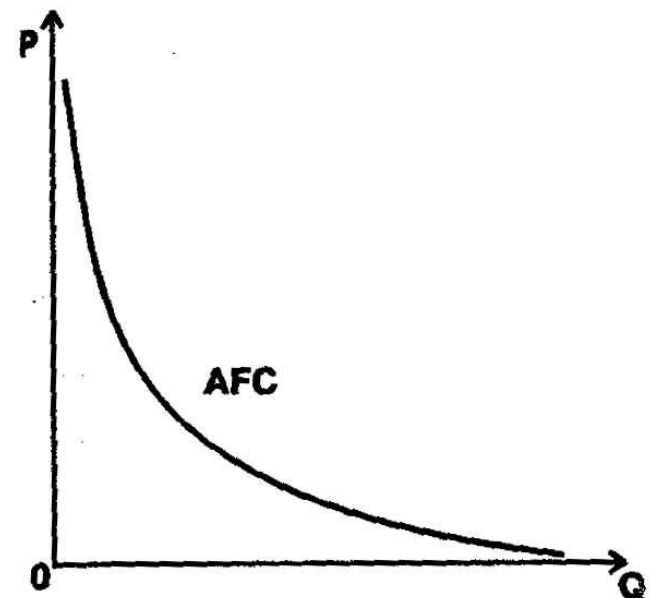


Рис. 6.9. Средние постоянные издержки

$$AFC = TFC / Q$$

# Средние переменные издержки

Средние переменные издержки (AVC) определяются путем деления совокупных переменных издержек (TVC) на соответствующее количество произведенной продукции. Характеризуют уровень материалоемкости, трудоемкости.

$$AVC = TVC / Q$$

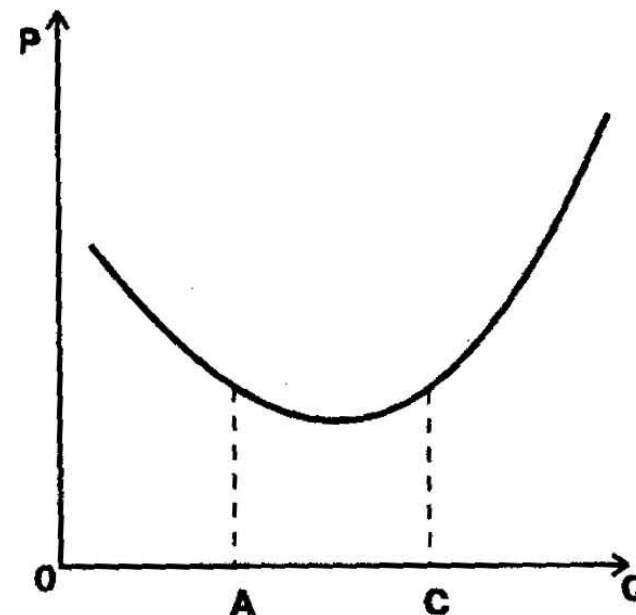


Рис. 6.10. Средние переменные издержки

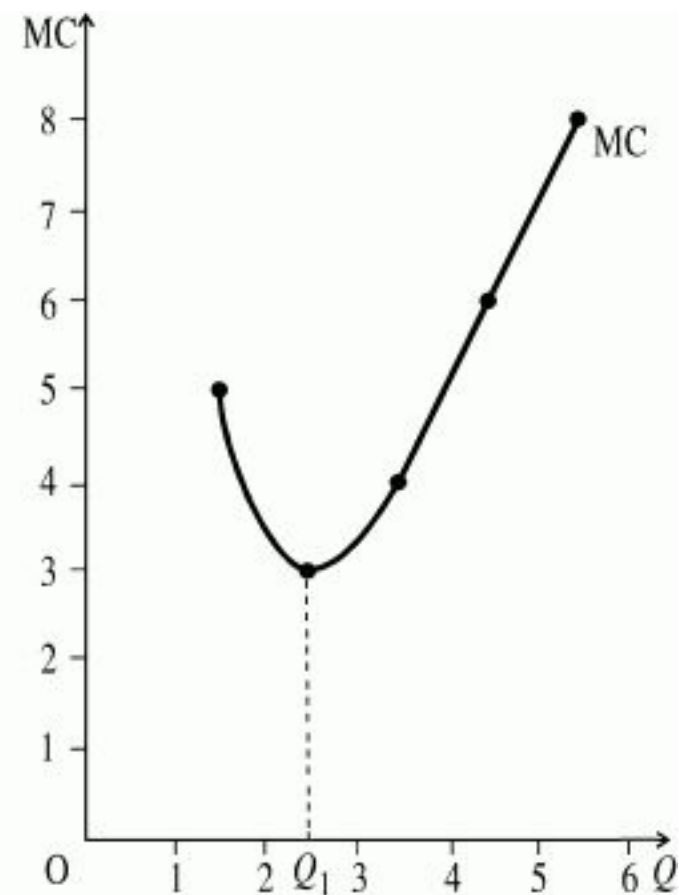
# Средние общие издержки

---

Средние общие издержки (АТС) рассчитываются путем деления общих издержек (ТС) на соответствующее количество произведенной продукции, либо путем сложения средних постоянных и средних переменных издержек того или иного объема продукта. Характеризуют затраты на единицу продукции.

$$АТС = \frac{ТС}{Q} = \frac{TFC}{Q} + \frac{TVC}{Q} = AFC + AVC$$

# Предельные издержки

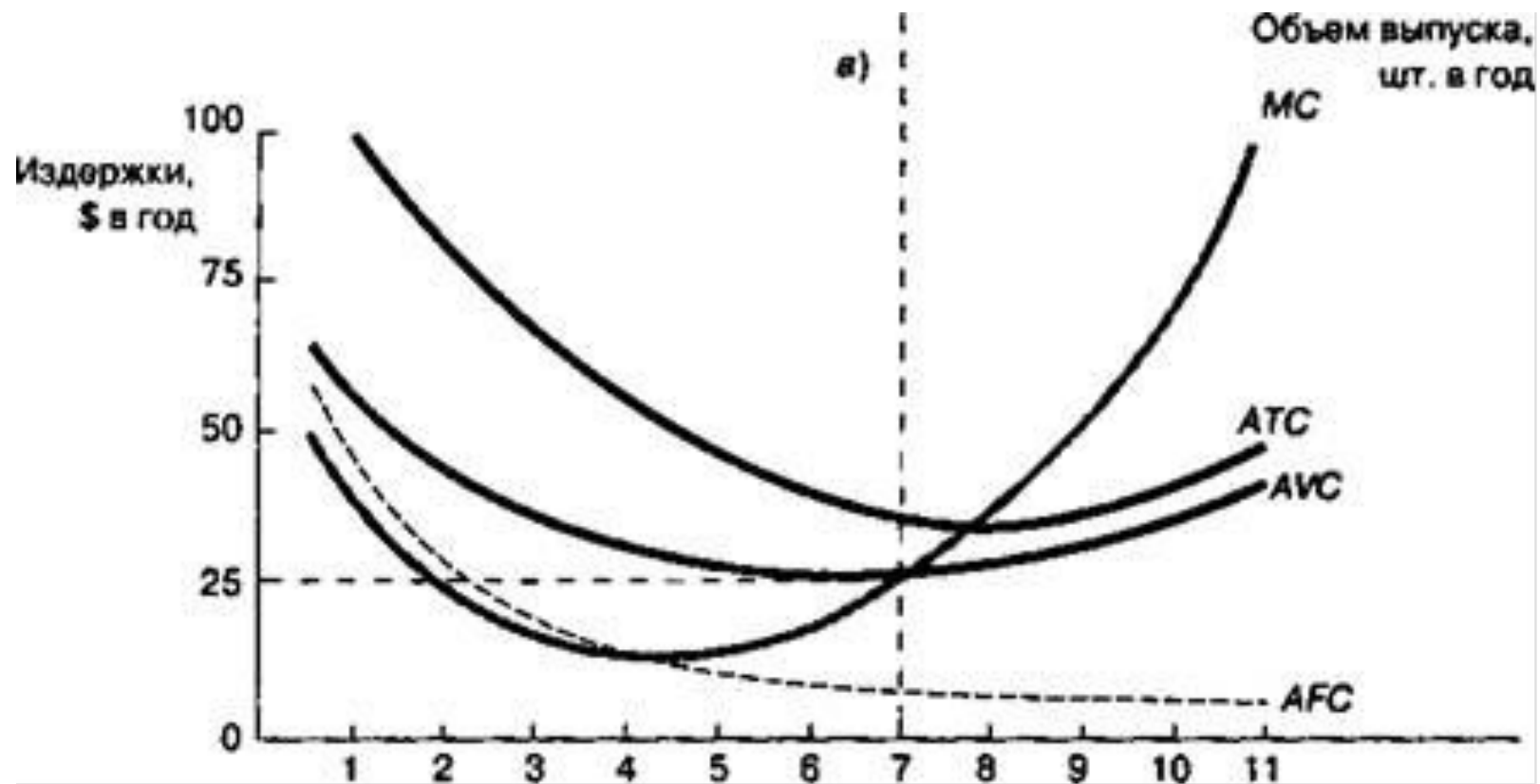


Предельная издержки (MC) – дополнительные или добавочные издержки, возникшие в результате производства еще одной дополнительной единицы

$$MC = \Delta TC / \Delta Q = \Delta TVC / \Delta Q$$



# Общий график



# Вопрос 2:

## Совершенно конкурентная модель рынка

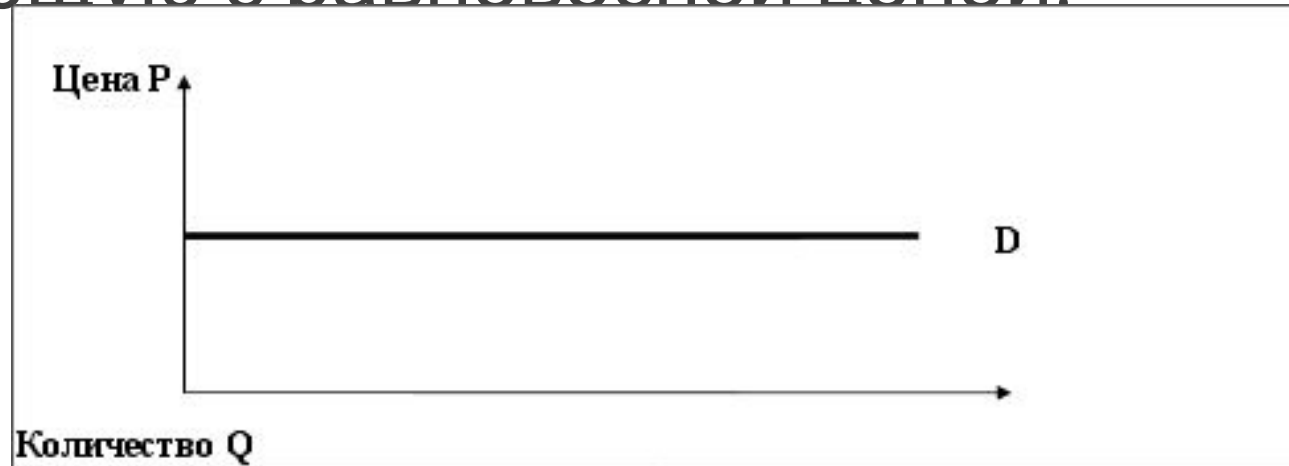
---

При **совершенной (чистой) конкуренции** в отрасли одновременно действует очень большое число фирм, производящих стандартизированный продукт (например, пшеницу или огурцы). При этом доля каждого производителя настолько мала, что он не может повлиять на рыночную цену путем изменения объема производства. В таких условиях новые фирмы легко могут войти в отрасль.

# Спрос фирмы при совершенной конкуренции

---

**Кривая спроса** для фирмы при совершенной конкуренции будет совершенно эластична, т. е. представляет собой горизонтальную линию, совпадающую с равновесной ценой.



# Выручка фирмы

---

- ❖ **Совокупный доход (TR)** – общая выручка. Валовый доход фирмы.

$$TR = P * Q$$

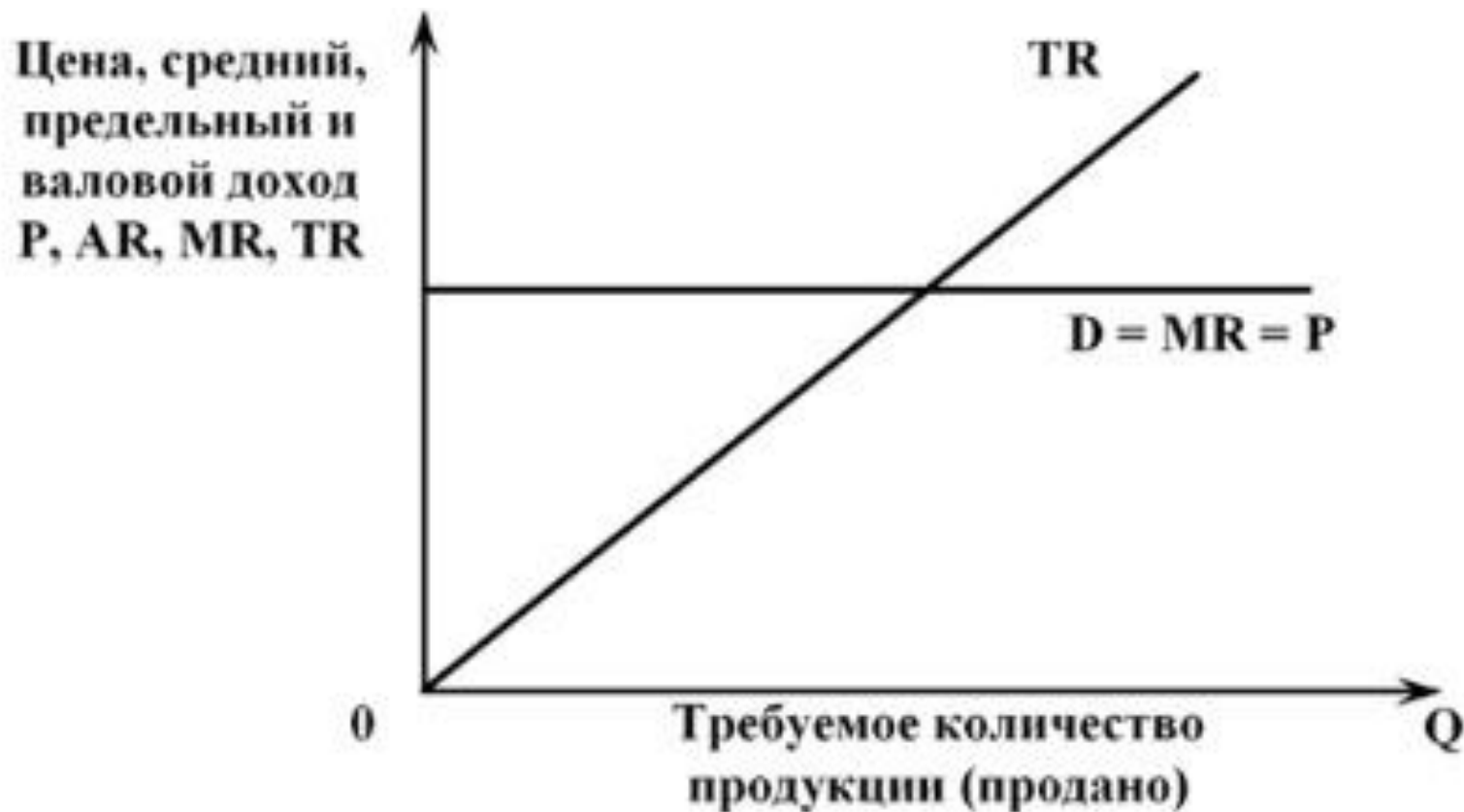
- ❖ **Средний доход (AR)** – средняя выручка, отражающая выручку с единицы проданного товара. Равен цене товара.

$$AR = TR/Q = PQ/Q = P$$

- ❖ **Предельный доход (MR)** – доп. доход, связанный с продажей каждой дополнительной единицей продукции.

$$MR = \Delta TR / \Delta Q$$

# График доходов фирм при совершенной конкуренции



## Вопрос 3:

# Правило максимизации производства

---

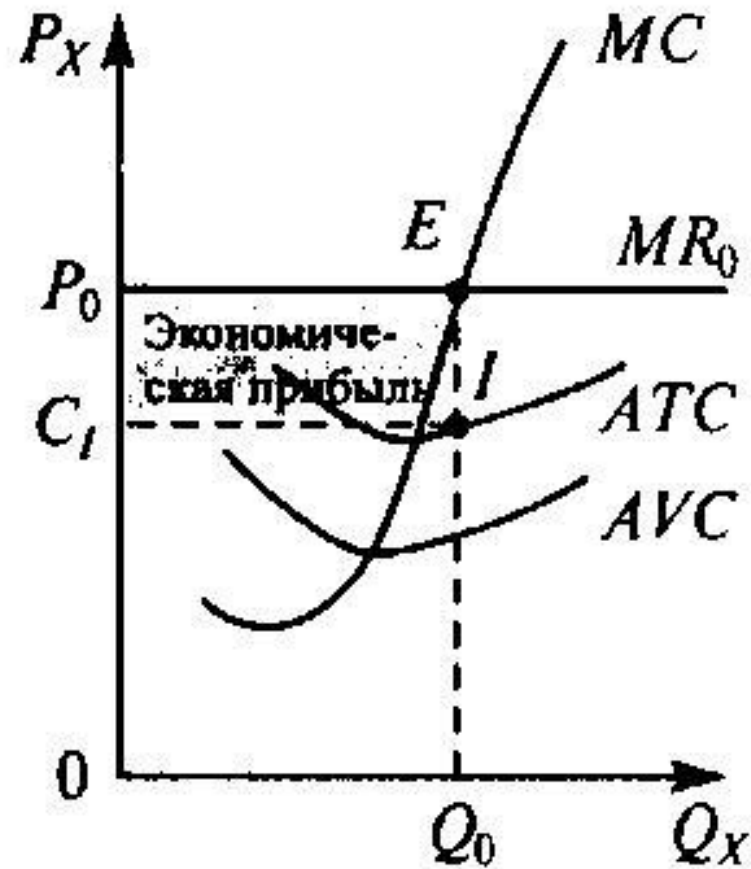
При совершенной конкуренции условие максимизации прибыли принимает вид:

$MR = MC = P$ , так как  $MR = P$  (правило равенства предельного дохода и предельных издержек).

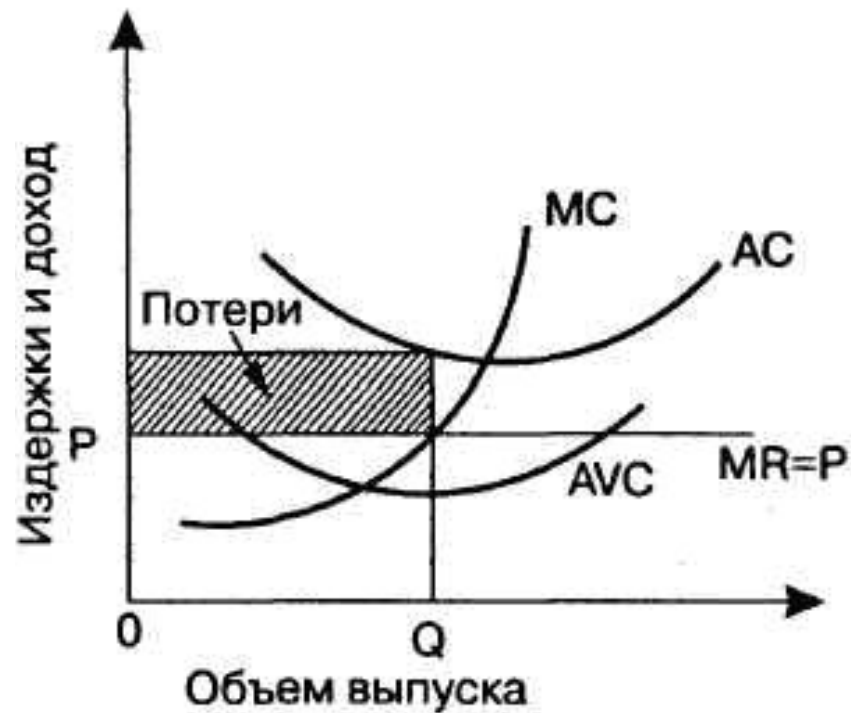
То есть при совершенной конкуренции цену задает рынок, поэтому фирме достаточно выбрать только объем производства, при котором выполняется данное равенство.

# Вопрос 4: Рыночные ситуации: максимизация прибыли фирмы

---



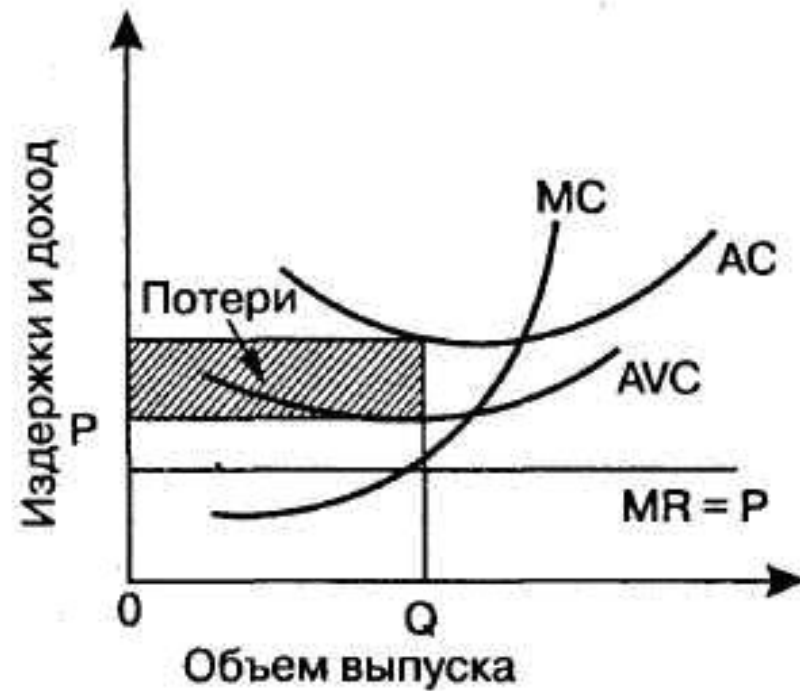
# Минимизация убытков фирмы



Минимизация убытков конкурентной фирмы



# Условие прекращения деятельности фирмы



Прекращение производства конкурентной фирмой

# Задания

---

- ❖ Покажите на примерах, в чем заключается различие между внешними и внутренними издержками. Какие внешние и внутренние издержки учебы в университете?
- ❖ Строго говоря, в реальной жизни совершенная конкуренция никогда не существовала и, вероятно, существовать не будет. Тогда зачем ее изучать?