

Лена и Енисей

Работа по «Гидрологии рек»

Выполнила: Студентка 3 курса Д.О.

Третьякова Галина

- **Восточная Сибирь** — часть Сибири, включающая азиатскую территорию России от Енисея на западе до водораздельных хребтов, идущих вдоль Тихого океана на востоке.



Климат

- Резко-континентальный.
- Зима: антициклоническая ясная, сухая, морозная погода. $T_{\text{ср}} = -35$ град.(до -70 град.)
- Весна: поздняя и короткая. Начинается к концу апреля, а в северных районах к концу мая-середине июня
- Лето: относительно тёплое, в южных районах жаркое. До $20-25$ в тундре. Многочисленные дожди
- Осень: С конца августа. Первые непродолжительные заморозки.

Осадки и промерзание

- Западные склоны Саян, Прибайкалье, Приенисейский район: 500-800мм
 - Центральные районы плоскогорья- менее 300мм.(около 80%-летом)
 - Снега от 30 до 70см. Западные склоны Среднесибирского плоскогорья, некоторые горные районы – 100-120см.
-

Растительность и почвы

- 3 природных зоны: тундра, лесотундра, лесная
 - Огромные пространства- лиственничная тайга на таежно-мерзлотных почвах. За лесами на север распространяются острова степей.
 - Почвы: подзолистые, дерново-подзолистые, болотно-подзолистые, мерзлотно-таежные.
-

Гидрография района.

Густая речная сеть.

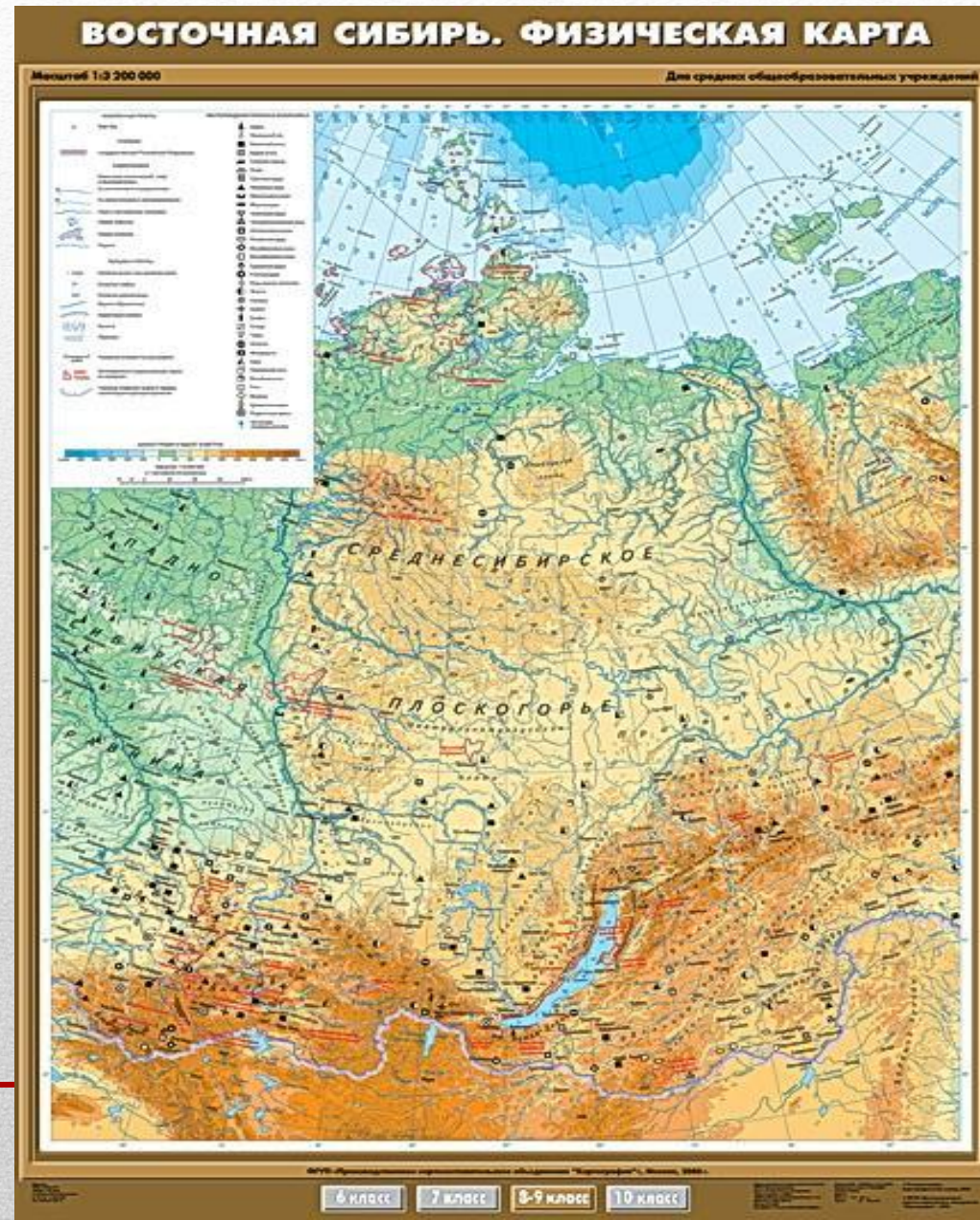
Многочисленные
небольшие

озера занимают
углубления,

образовавшиеся от
протаивания

льда в мерзлом
грунте.

Крупнейшие реки
Восточной Сибири-
Енисей, Лена.



Лена

Длина её
составляет 4400
км, площадь
бассейна 2490
тыс. кв. км.

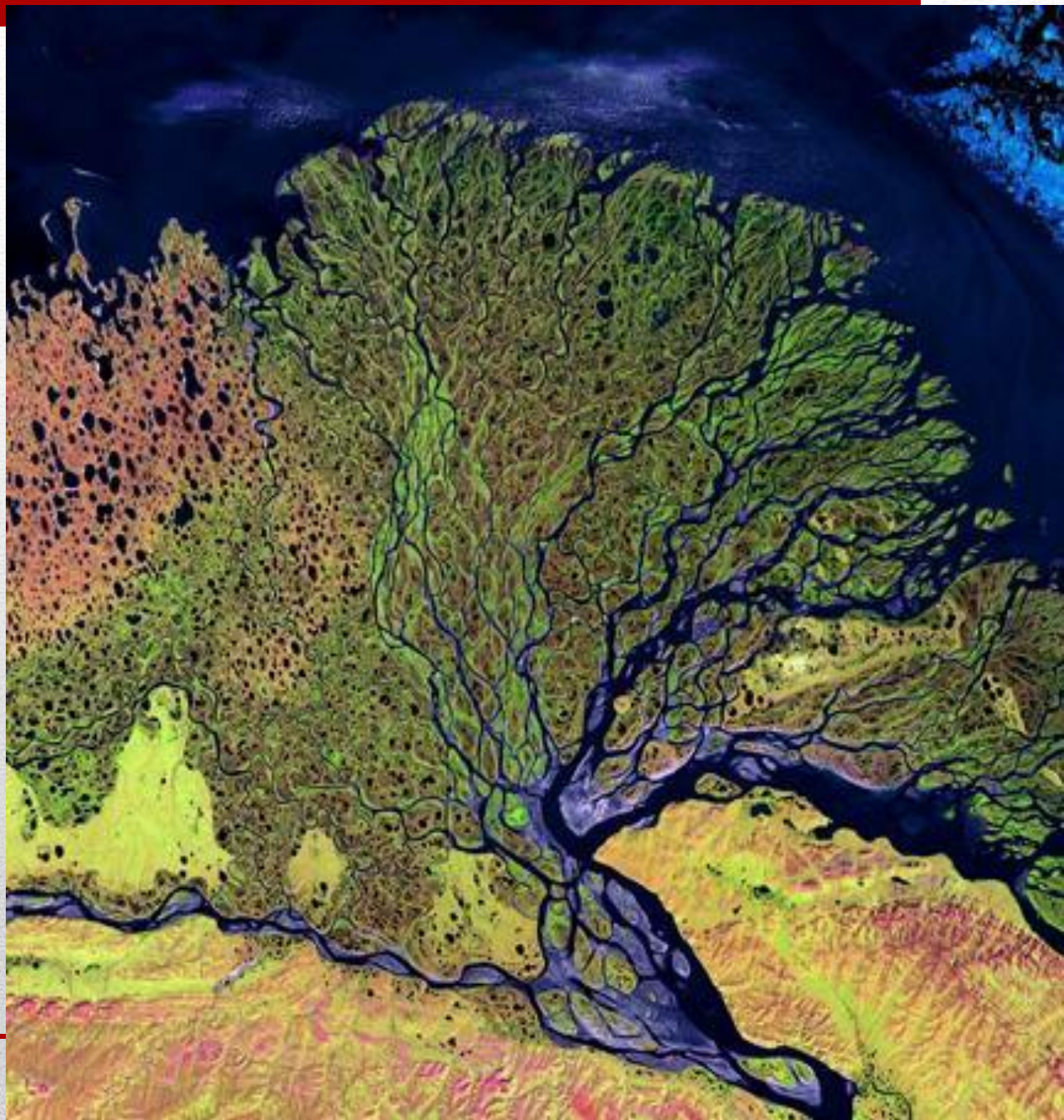
Основные при

токи :

Витим, Алдан,
Олёкма, Вилю
й



**Примерно в
150 км от
моря
начинается
обширная де
льта Лены.**



Обрывы, сложенные известняками, иногда образуют интересные и необычные формы (Ленские столбы).



Расположение
постов на реке
Лена (верхнее
течение - д.
Чанчур, среднее
течение-
гидрологически
й пункт
Крестовский,
нижнее течение-
4,7 км выше о.
Столб):



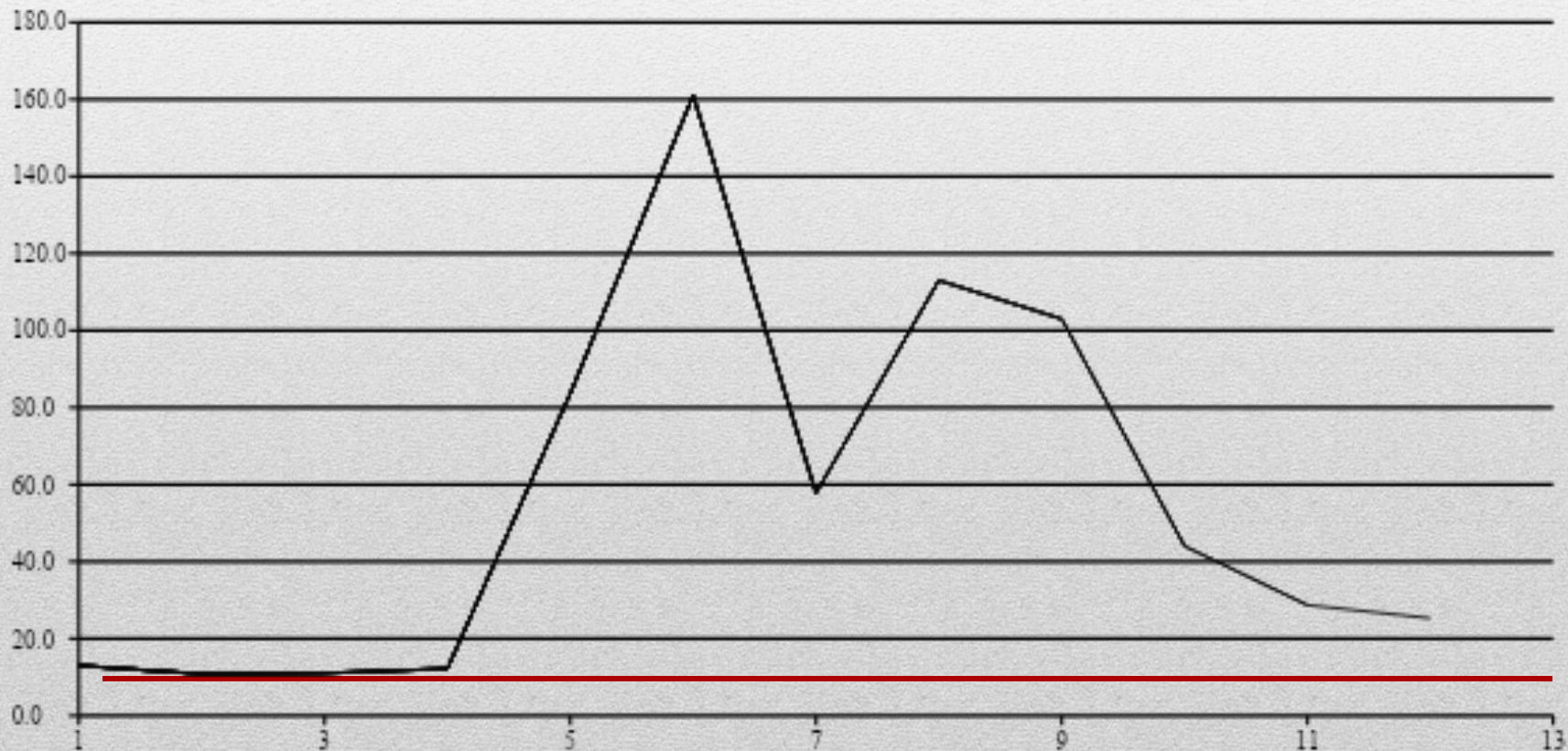
Верхнее течение - д. Чанчур

типовой гидрограф:

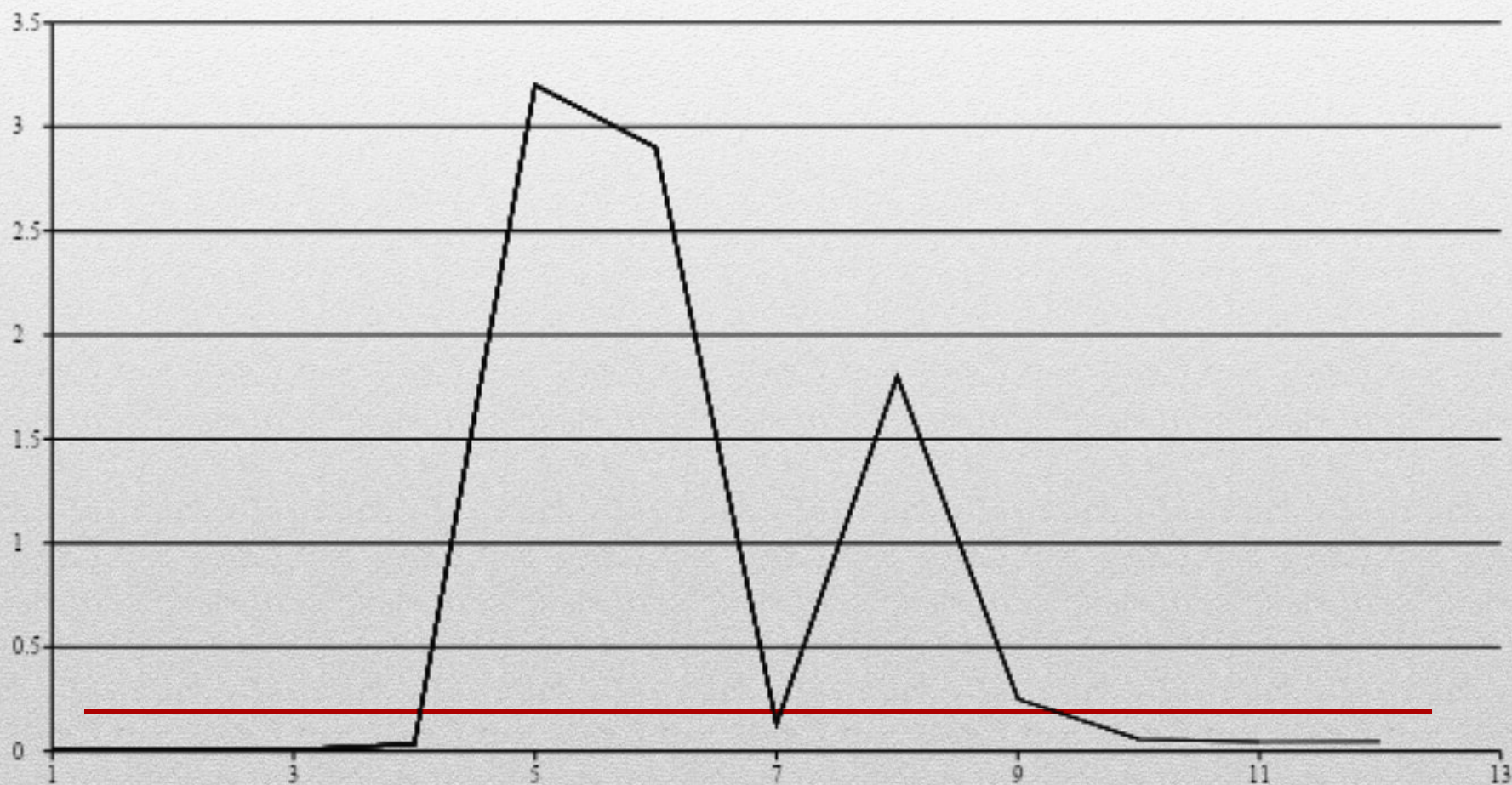
Объем стока $w=1,74$ куб.км;

Модуль стока $M= 11,8$ л/с кв.км;

Слой стока $H= 372$ мм;



Расход взвешенных и влекомых наносов р. Лена. Верхнее течение, д. Чанчур

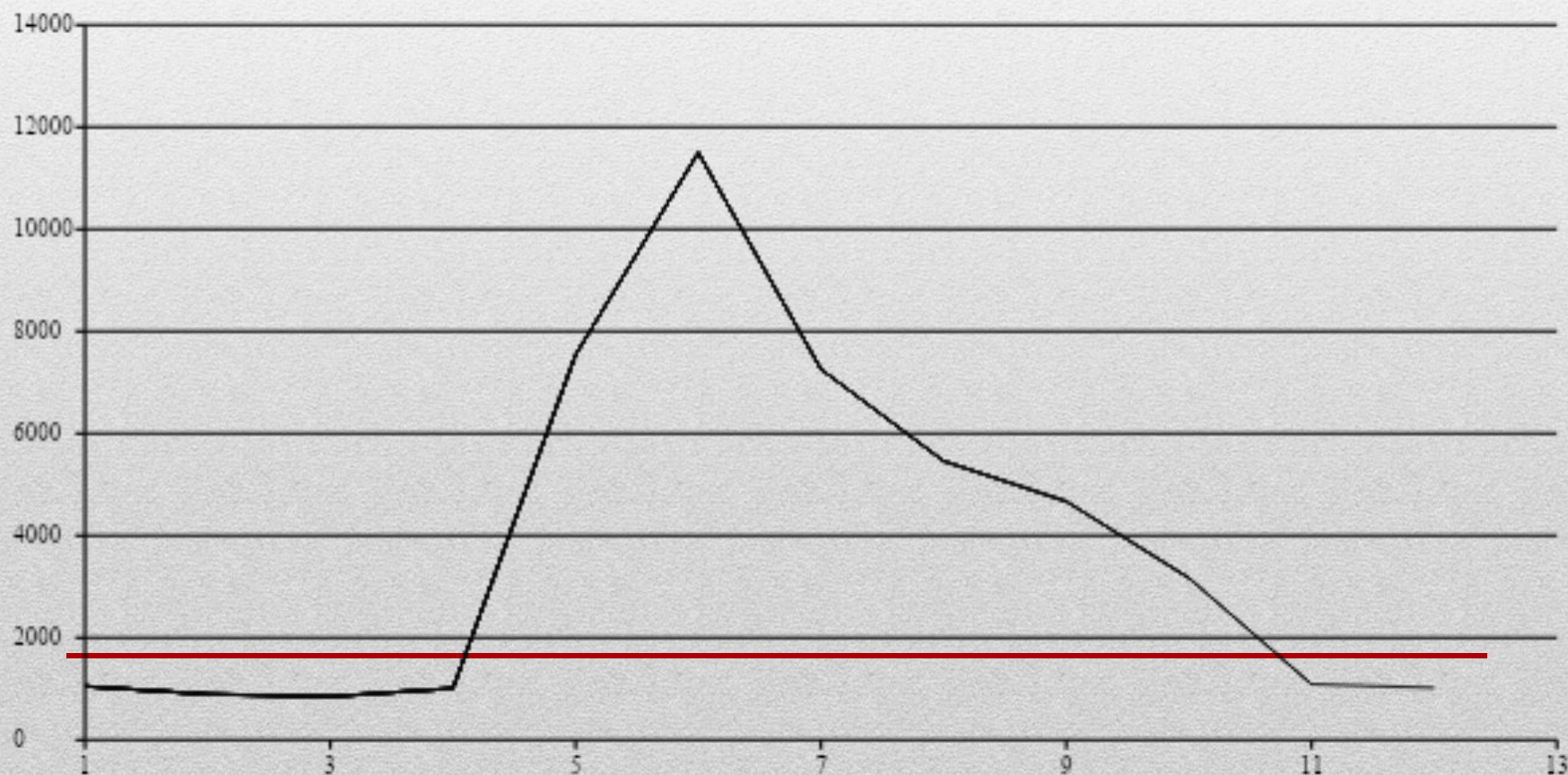


Типовой гидрограф р. Лена, среднее течение, гидрологический пункт Крестовский.

Объем стока $w=120$ куб.км;

Модуль стока $M= 8,61$ л/с кв.км;

Слой стока $H= 273$ мм;

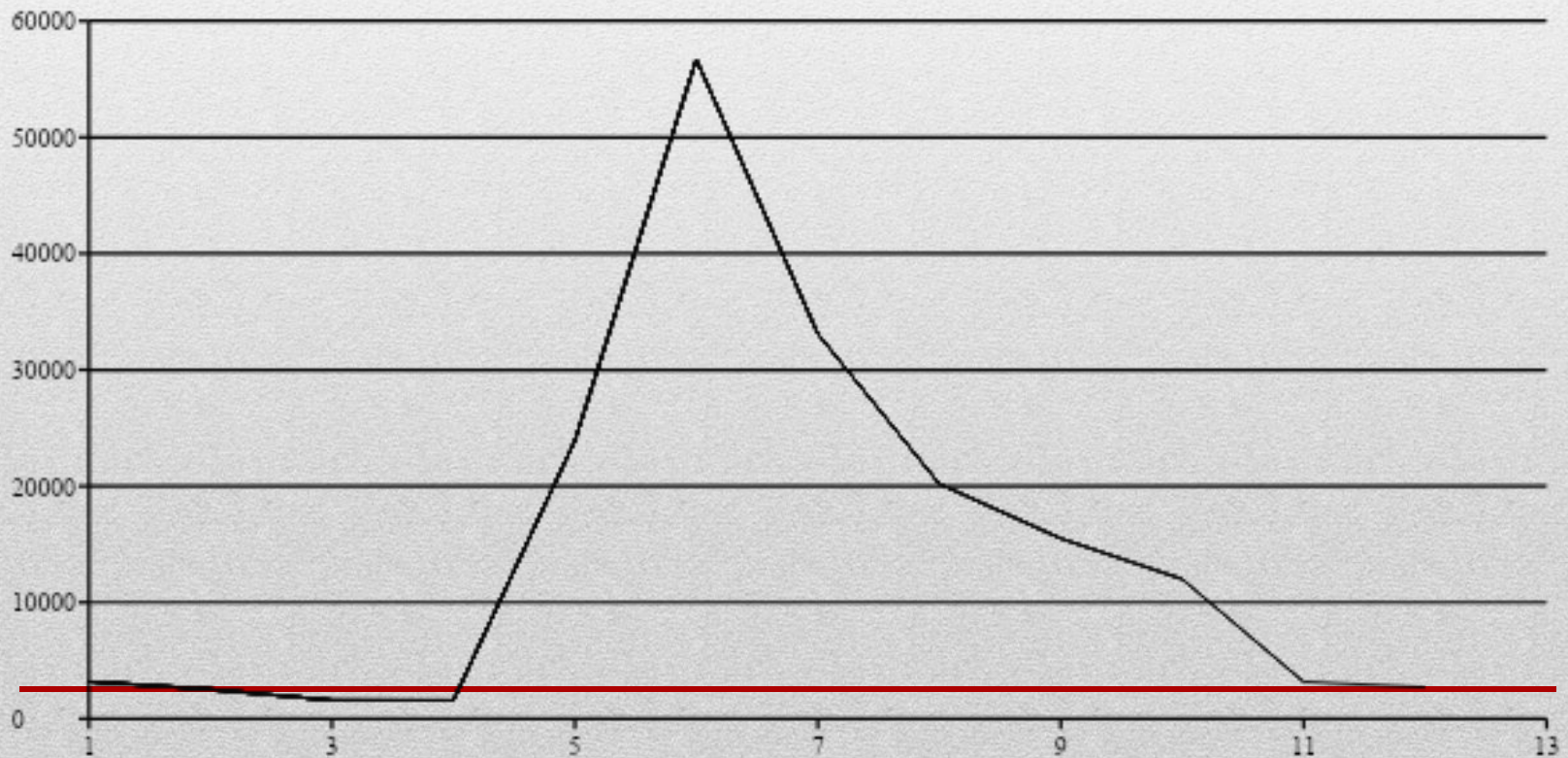


**Типовой гидрограф р. Лена, нижнее течение, 4,7 км
выше о. Столб**

Объем стока $w=464$ куб.км;

Модуль стока $M= 5,98$ л/с кв.км;

Слой стока $H= 189$ мм;



Енисей - река
в Сибири, одна
из величайших
рек мира
и России.
Впадает
в Карское
море Северного
Ледовитого
океана.



Расположение постов на реке Енисей (верхнее течение - г. Игарка, среднее течение - Красноярская ГЭС, нижнее течение - г. Кызыл):

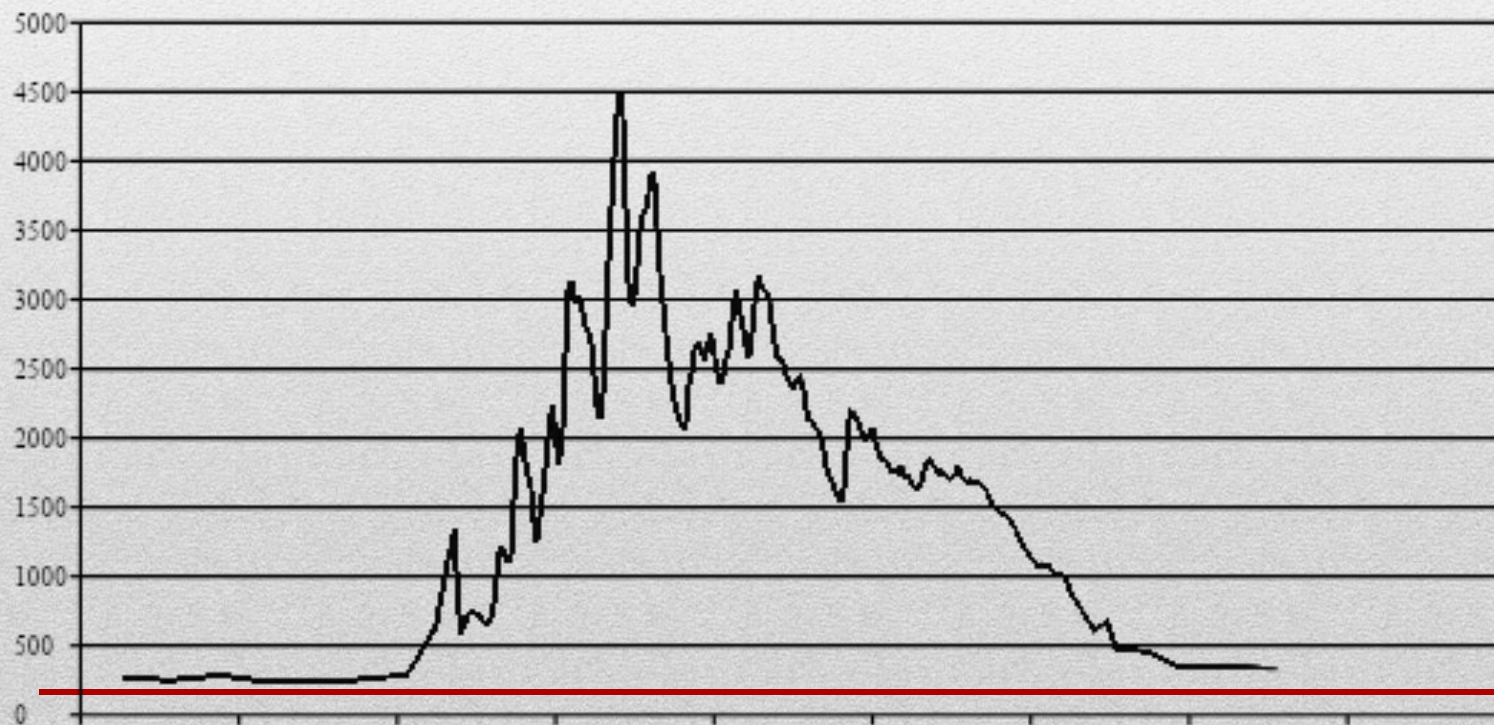


Гидрограф р. Енисей. Верхнее течение, г. КЫЗЫЛ

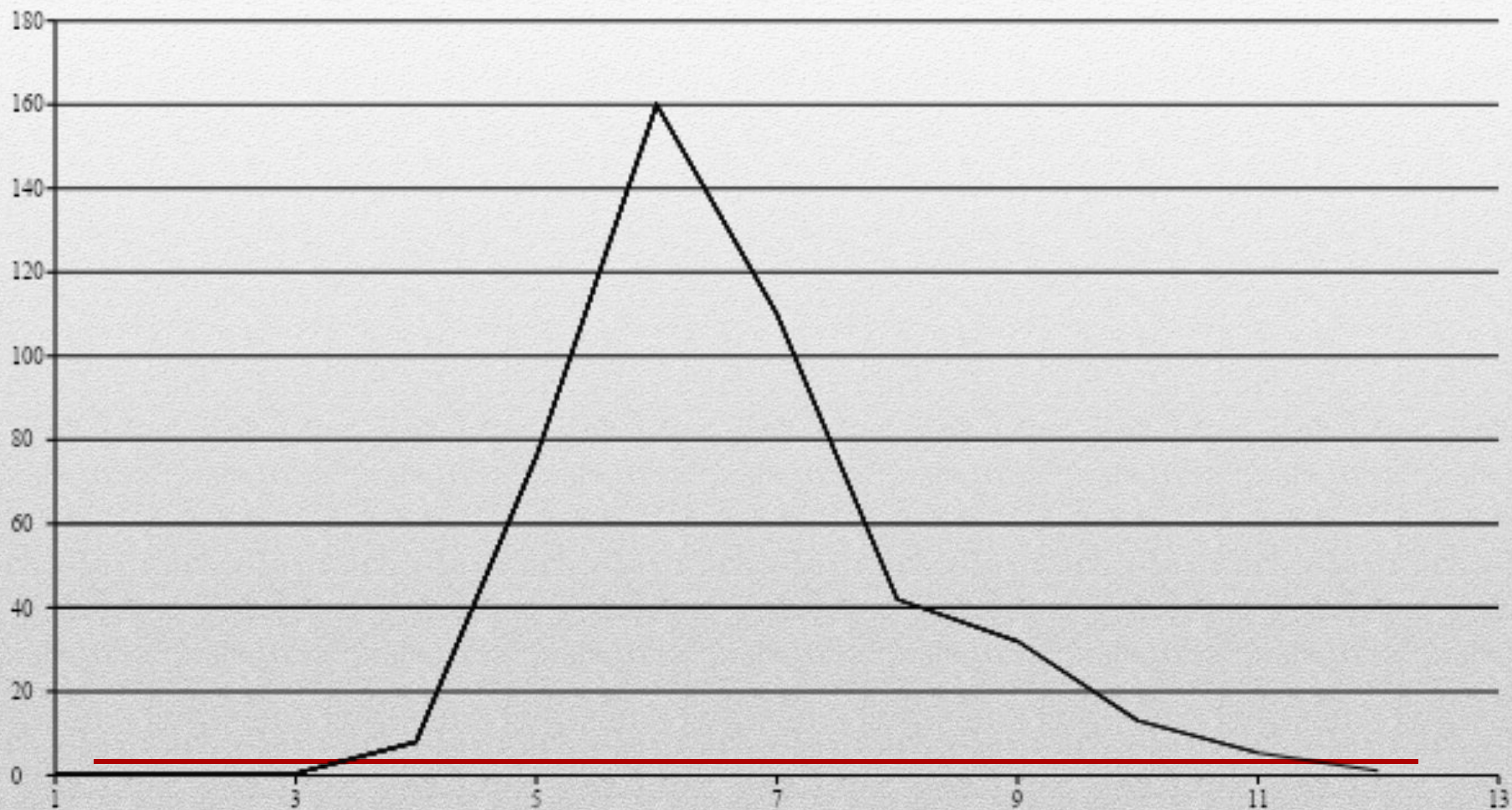
Объем стока $w=464$ куб.км;

Модуль стока $M= 5,98$ л/с кв.км;

Слой стока $H= 189$ мм;



Расход взвешенных и влекомых наносов р. Енисей. Верхнее течение, г.Кызыл

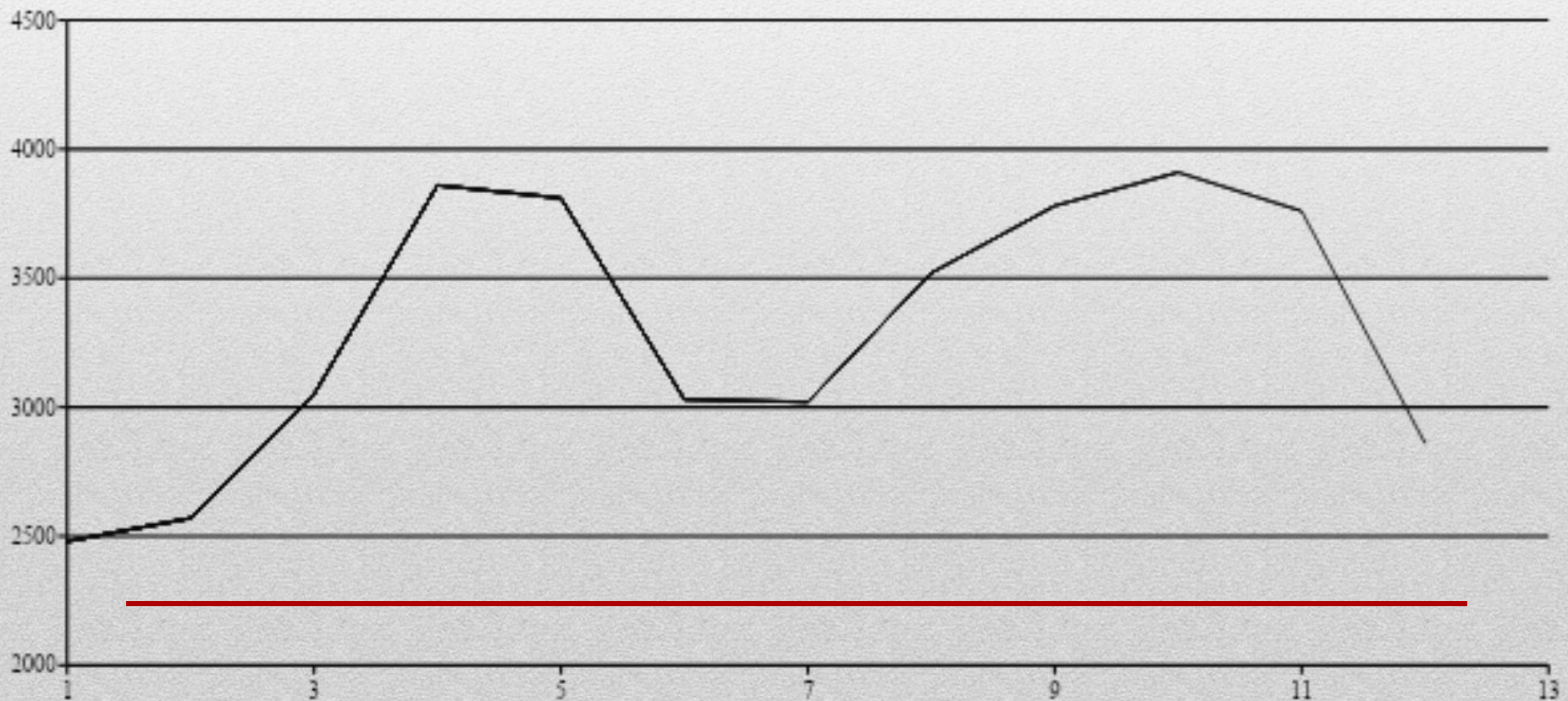


Типовой гидрограф р. Енисей. Среднее течение, Красноярская ГЭС

Объем стока $w=104$ куб.км;

Модуль стока $M= 11,4$ л/с кв.км;

Слой стока $H= 360$ мм;

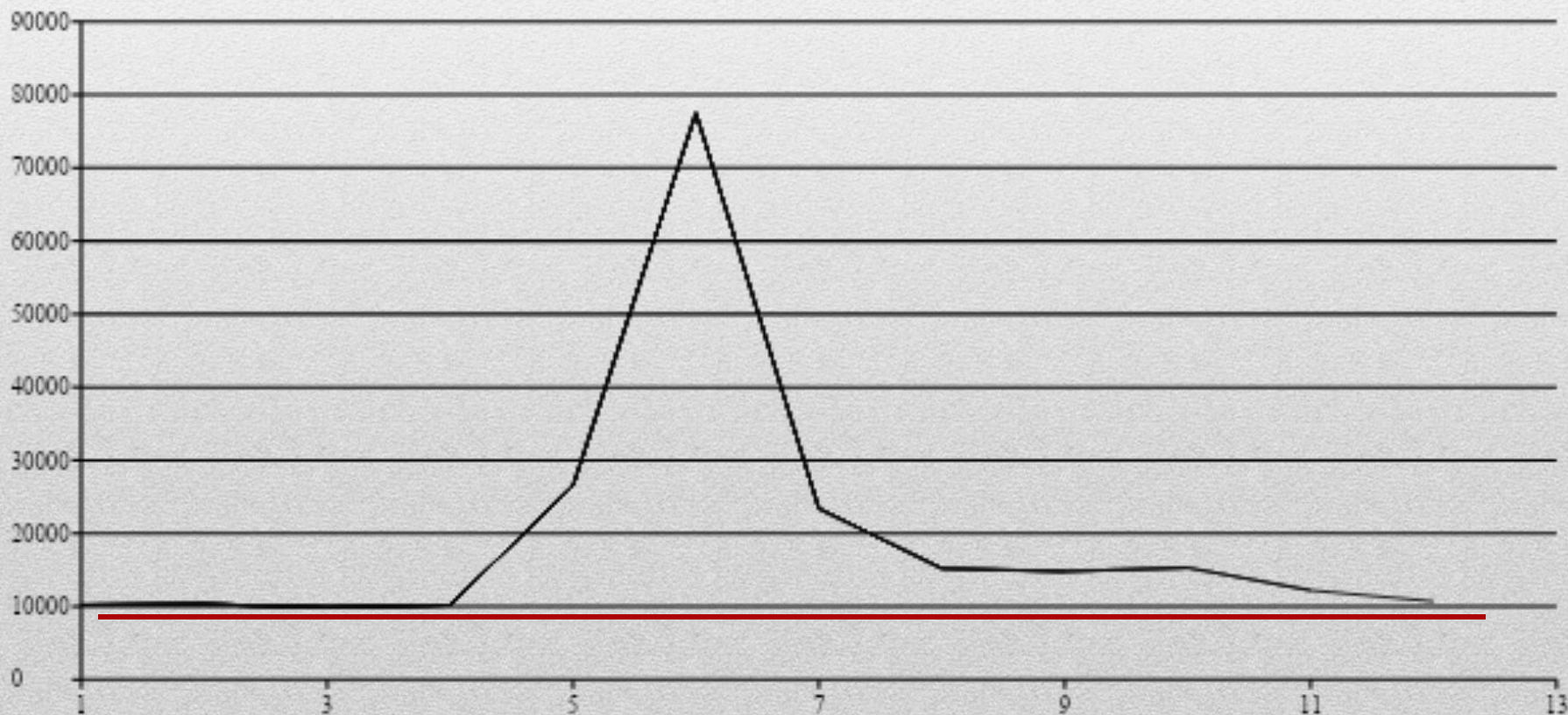


Типовой гидрограф р. Енисей. Нижнее течение, г.Игарка

Объем стока $w=621$ куб.км;

Модуль стока $M= 8,07$ л/с кв.км;

Слой стока $H= 255$ мм;



Влияние хозяйственной деятельности на водные объекты Восточной Сибири.

- . Общая длина судоходных и сплавных водных путей Восточной Сибири ~ 50 тыс. км. Самое важное транспортное значение имеют Енисей, Лена и один из крупнейших ее притоков — Алдан. Навигационный период от 125 до 170 суток.
 - Гидроэнергетические ресурсы : Братская, Усть-Илимская, Красноярская, Вилюйская гидроэлектростанции.
-

Спасибо за внимание!
