

Лесное хозяйство. Охота.

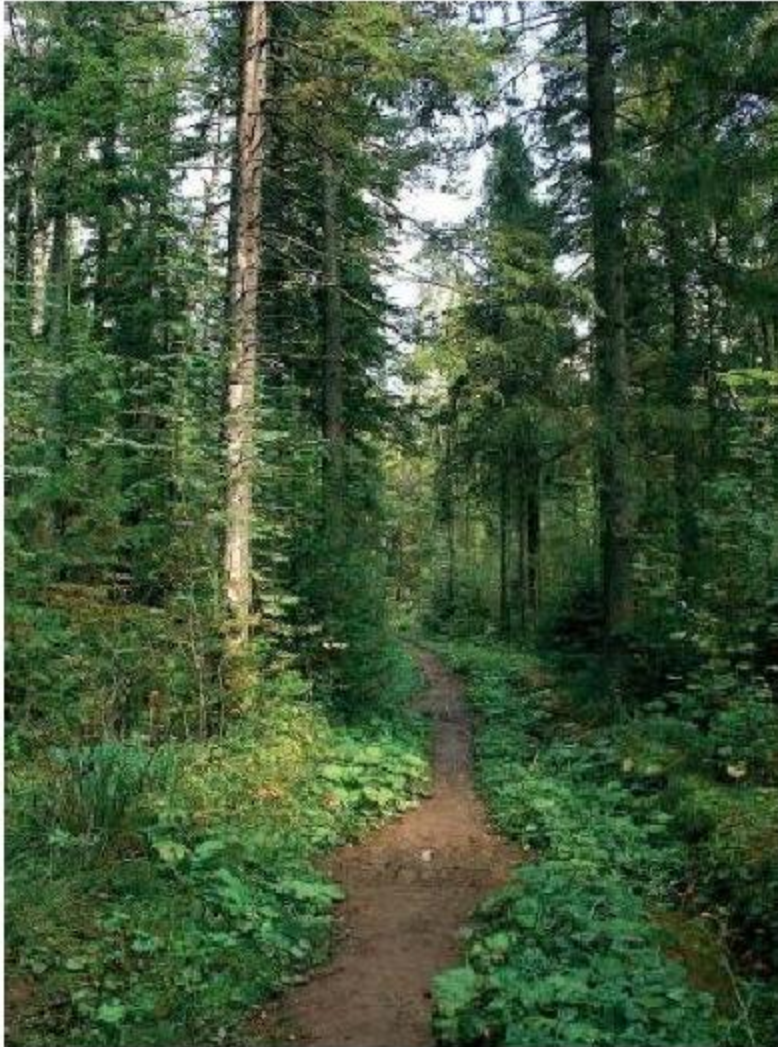
Значение леса

Когда тыходишь в лес, душистый и прохладный,
Средь пятен солнечных и строгой тишины,
Встречает грудь твоя так радостно и жадно
Дыханье влажных трав и аромат сосны.
Нога твоя скользит по россыпи иголок
Или шуршит травой, раняя капли рос,
А сумрачный навес широколапых елок
Сплелся с листвой ольхи и молодых берез.
То духотой пахнет, то прошлогодней прелью,
То запахом грибным срубленного пня,
Зальется иволга короткой четкой трелью,
И ветер прошумит в сухой истоме дня.
Ты испокон веков сдружился с человеком,
Берет он для себя от “щедрости” твоей
Грибы и ягоды по солнечным просекам,
И пищу, и жилье, и мачты кораблей.
Здесь в зарослях лесных, где все для сердца мило
Где чистым воздухом так сладостно дышать,
Есть в травах и цветах целительная сила
Для всех, умеющих их тайну разгадать.

В. Рождественский



ЛЕСНОЕ ХОЗЯЙСТВО



Российский лес очень высокого качества и экологически чистый. 90% лесов здоровы. 3/4 покрытой территории занимают ценные хвойные породы.

ЛЕСНОЕ ХОЗЯЙСТВО

- ЗАДАНИЕ: Прочитай текст учебника на с 238 (3-ий абзац).
- Выясни, на какие группы подразделяются леса России по характеру использования. Составь схему «Леса России».

ЛЕСА РОССИИ

ПЕРВАЯ ГРУППА –
леса
природоохранного
назначения
(рекреационные, почво- и
водоохранные).
22% S лесов

ВТОРАЯ ГРУППА –
леса, выполняющие
защитные функции,
которые могут
эксплуатироваться
ограниченно.
8% S лесов

ТРЕТЬЯ ГРУППА –
леса,
эксплуатационного
назначения.
70% S лесов

ЛИСТВЕННИЦА



Быстро растёт.
Древесина пропитана
смолой
и имеет на спиле красивый
рисунок.
Смола предохраняет от
гниения.

Сосна



Широко используется в строительстве, кораблестроении. В промышленности используется не только древесина, но и смола (живица)

Кедр (сосна сибирская)



Древесина его имеет розово-желтый цвет и приятный запах. Она прочная и мягкая, что позволяет её легко обрабатывать и полировать. В шкафах из кедра не заводится моль, а в посуде – не скисает молоко. Из древесины кедра делают музыкальные инструменты, так как она усиливает звук.

Ель



Лучшее сырье для бумаги.
Из неё изготавливают
искусственный шелк,
Из коры получают
дубильные вещества



Пихта



Ни в строительстве, ни в
мебельной
промышленности
не используется,
так как быстро загнивает.
Идет в основном
на производство бумаги

Берёза



Древесина упругая и прочная, используется для изготовления мебели, фанеры, лыж.

Осина



Производство спичек,
бочек, ящиков

ОХОТА

- С лесным хозяйством связана заготовка пушнины.
- Меха ценятся не только потому, что хорошо сохраняют тепло.
- Изделия из них очень эстетичны и обладают высокой прочностью.
- По производству шкур пушных животных (3 млн. в год) Россия уступает только Дании (вместе с Гренландией).
- Но по некоторым видам мехов России является единственным поставщиком на мировом рынке.



ОХОТА

- К северу и к югу от неё число промысловых зверей снижается. Ухудшается и качество их меха.
- Основные промысловые звери тундры: песец, северный олень;
- лесной зоны: белка, соболь, ондатра, лисица, горностай, крот, заяц-беляк, песец, колонок, куница, волк;
- лесостепи: лисица, волк, ондатра, заяц-беляк, косуля, кабан.

ПЕСЕЦ



ЛИСИЦА



БЕЛКА

Зона тундры



песец



Зона тундры



Северный олень

Лесная зона



Белка



Соболь



Лисица

Ондатра





Горноста́й



Заяц- беляк



чёрный крот



куница



Волк

Колонок



Лесостепь



Косуля



Кабан,
а так же лисица, волк, ондатра, заяц-беляк