

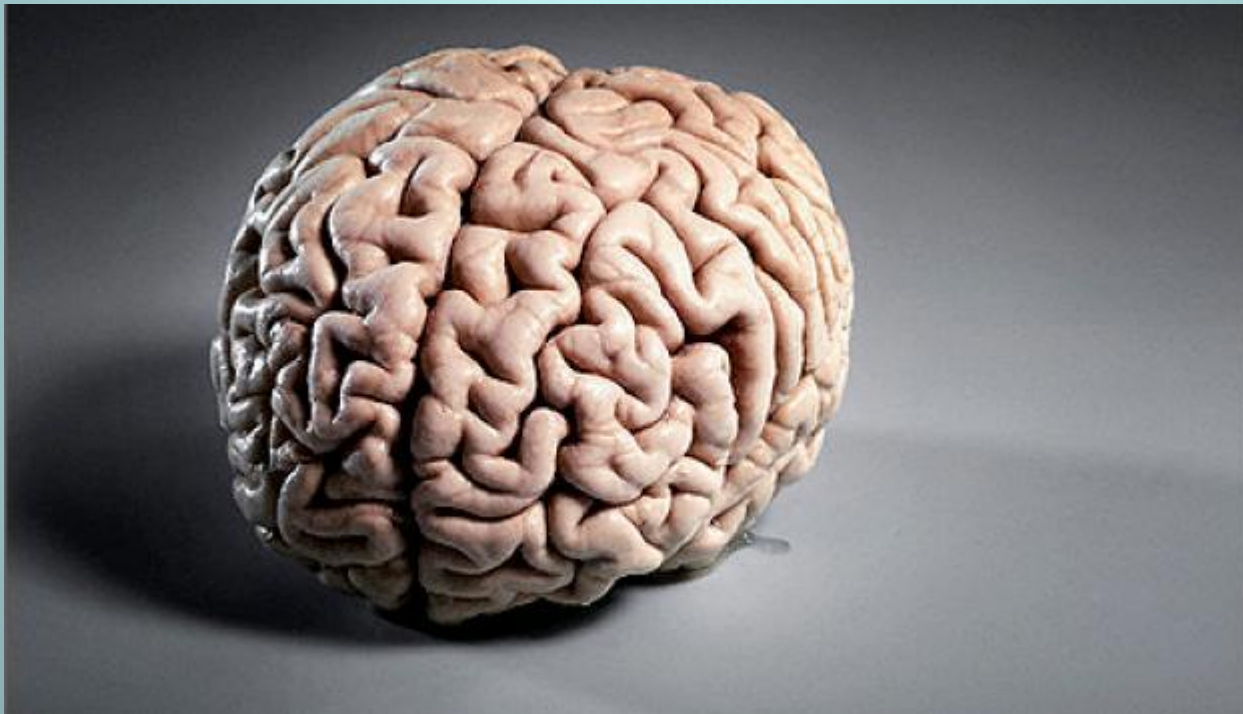
# ЛЕВОЕ ПОЛУШАРИЕ ГОЛОВНОГО МОЗГА

Выполнила: ученица 1 курса

613 группы

Чекулаева Анастасия

Левое полушарие головного мозга- это один из отделов головного мозга(наряду с правым полушарием),который отвечает за логическое мышление, устную и письменную речь и анализ. Оно ориентировано и специализируется только на восприятии трехмерного пространства.



# Функции левого полушария головного мозга

## ***Обработка вербальной информации:***

Левое полушарие мозга отвечает за ваши языковые способности. Это полушарие контролирует речь, а также способности к чтению и письму. Оно также запоминает факты, имена, даты и их написание.

## ***Аналитическое мышление:***

Левое полушарие отвечает за логику и анализ. Именно оно анализирует все факты. Числа и математические символы также распознаются левым полушарием.

## ***Последовательная обработка информации:***

Информация обрабатывается левым полушарием последовательно по этапам.

В основном, левое полушарие руководит следующими видами умственной деятельности:

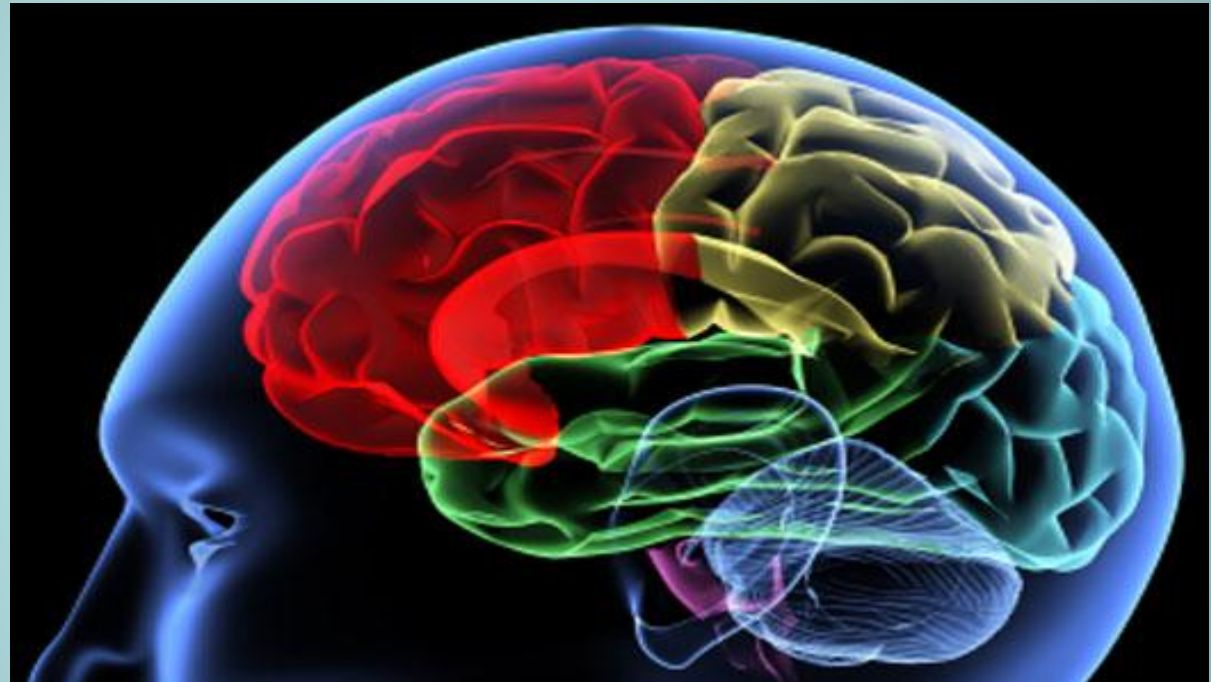
**Математика**

**Языки**

**Логика**

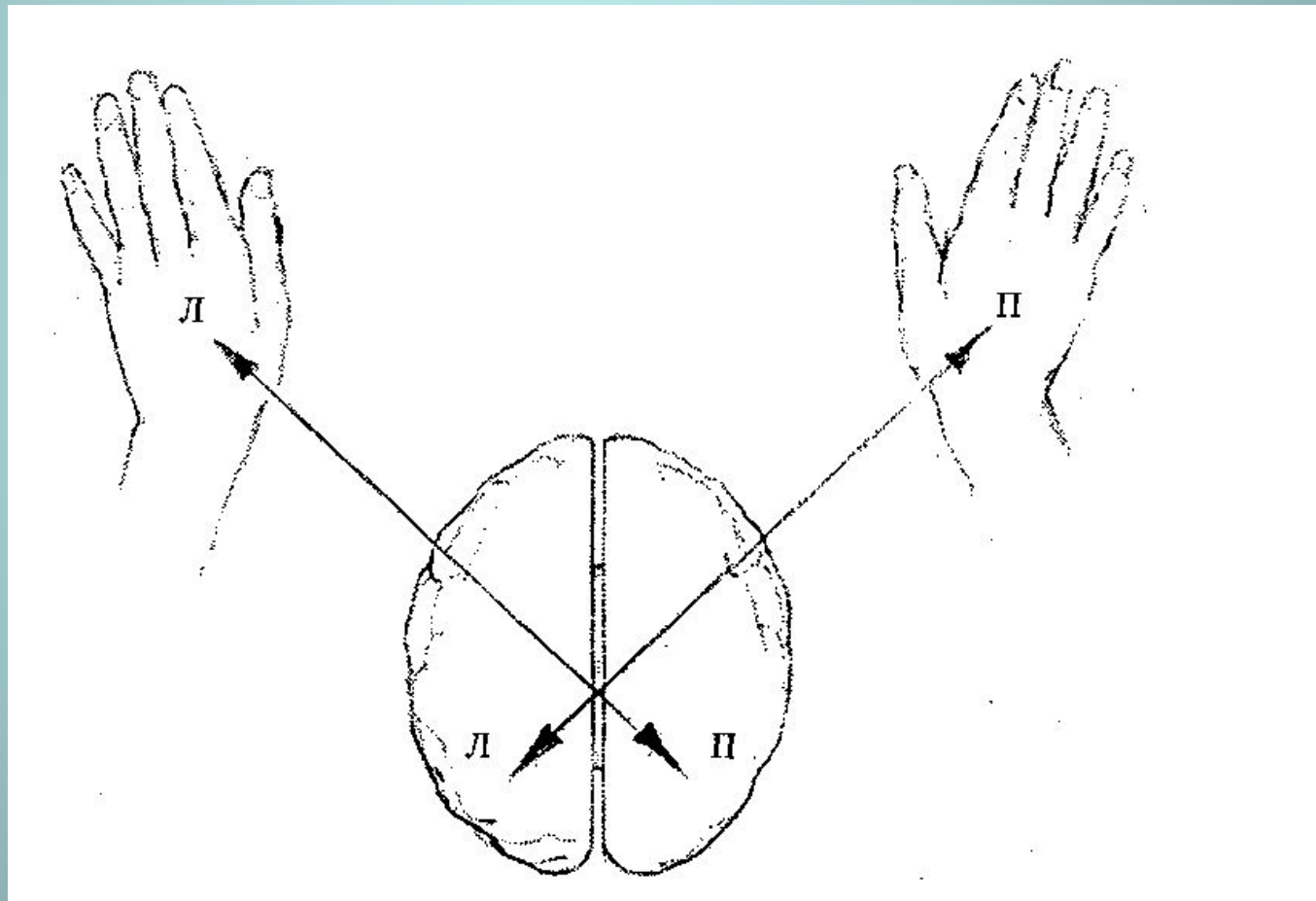
**Анализ**

**Письмо**

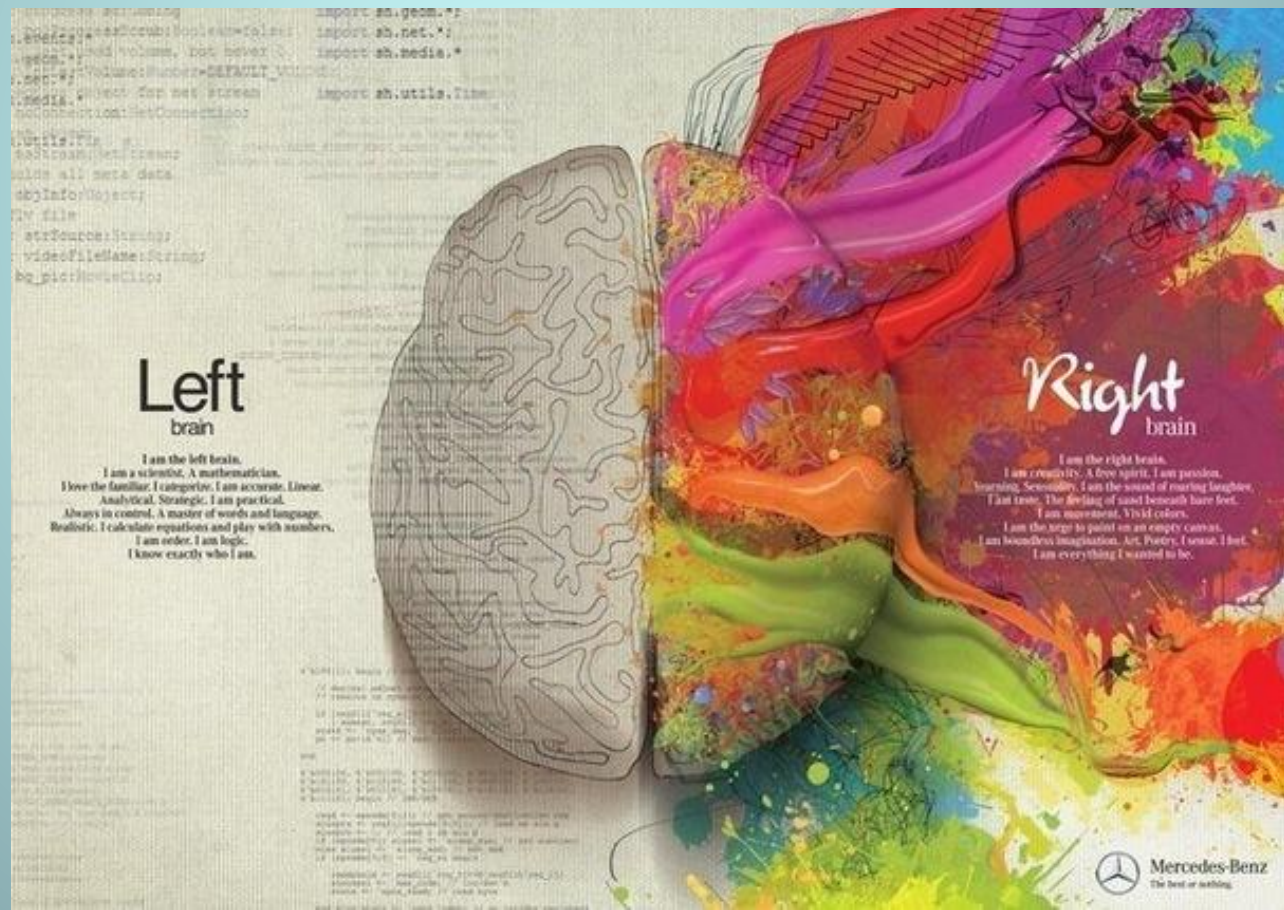


Другие аналогичные виды деятельности.

Тот, у кого больше развито левое полушарие – **правша**. По статистике, около **80%** людей имеют больше развитое левое полушарие.



Левое полушарие, в отличие от правого, способно понимать только буквальный смысл, информация обрабатывается им последовательно и поэтапно, не рассматривая картину целиком.



**С отключенным левым полушарием мозга (как вы уже поняли, отключается только вербально- словесная функция левого полушария мозга) человек воспринимает реальность только интуитивно; мыслит образами; слыша речь или читая, воспринимает только информацию, которую несут слова.**

Как правило, большинство из нас оценивают окружающую нас реальность исходя из собственного жизненного опыта, строя различные умозаключения: произошло то, значит, будет это и т.д. В оценке своих действий и действий, окружающих мы используем логику, выстраивая цепь последующих логических событий. Верна она или нет другой вопрос, но нам так удобней. Это рационально, логично, верно – значит правильно. А если нет, то каждому свойственно ошибаться. С Отключенным Левым Полушарием Мозга человек не опирается на логику, он воспринимает действительность такой, какая она есть – рациональной и иррациональной, **целиком.**

По данным ученых , в США, в отличие от России скорее, является «культурой левого полушария», которая уважает и поощряет: логическое и аналитическое мышление, рациональность, объективность, ответственность, инициативу, независимость, честность, благонадежность, добросовестность и пунктуальность, а также активную рабочую этику, в которой акцентируется внимание на высоком профессиональном мастерстве и на своевременном достижении поставленных целей. Хотя в США много людей, которые по своей сути более «правополушарные», страна в целом все-таки остается культурой левого полушария в образовании, бизнесе и системе управления. Акцент ставится на «действие» .



**СПАСИБО  
ЗА ВНИМАНИЕ**



